

Ministerstvo spravedlnosti
České republiky

ZPRÁVA O STAVU JUSTICE

Výroční statistická zpráva za rok 2022



Ministerstvo spravedlnosti
České republiky

OKRESNÍ SOUDY



Ministerstvo spravedlnosti
České republiky

A) MEDIÁNOVÁ DÉLKA ROZVODOVÉHO ŘÍZENÍ DLE KRAJŮ

Nadřízený soud	Opatrovnický soud se konal	
	Ano	Ne
Celkem ČR	127	55

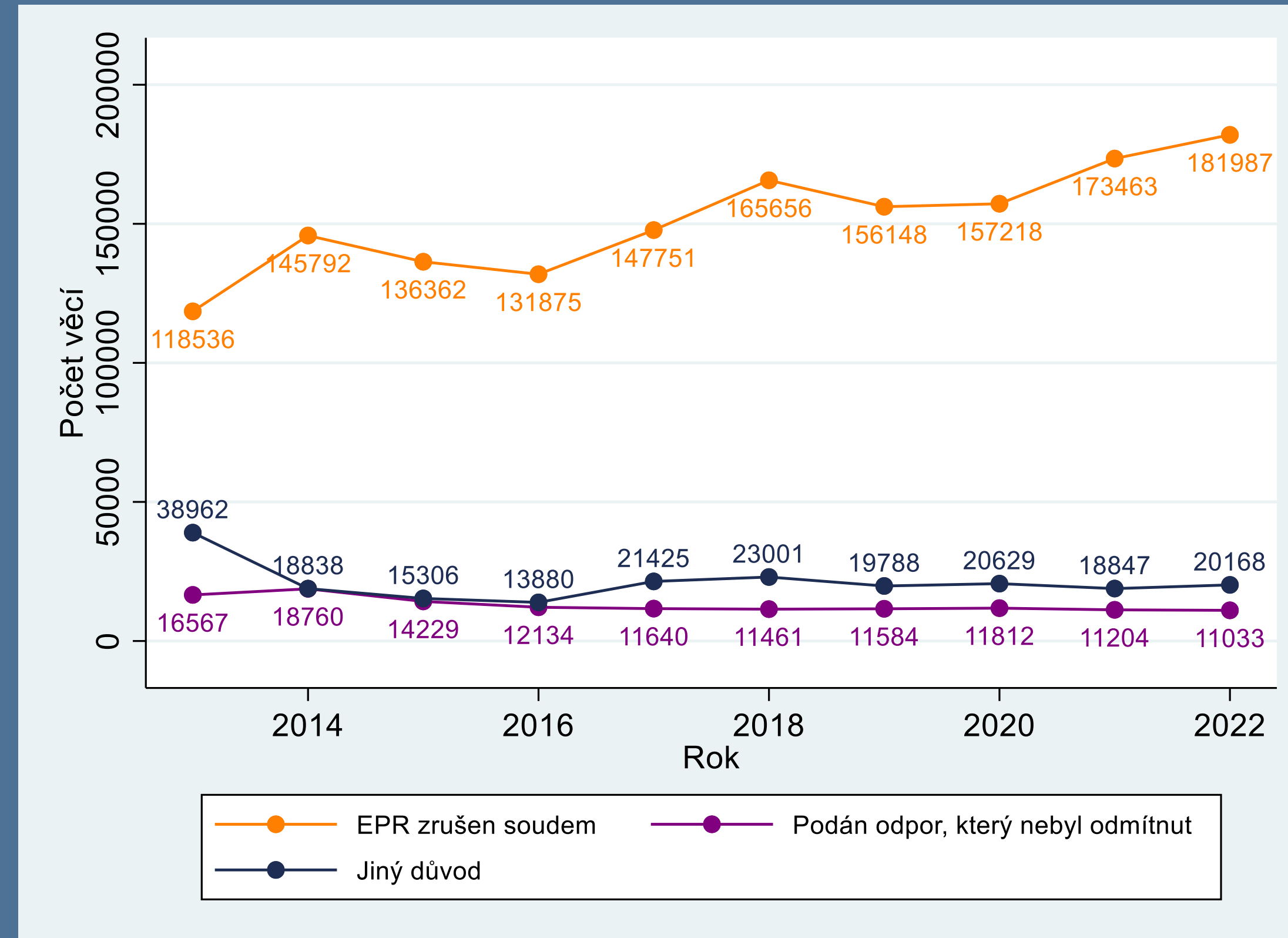


B) „SPORNÉ“ × „NESPORNÉ“ ROZVODY

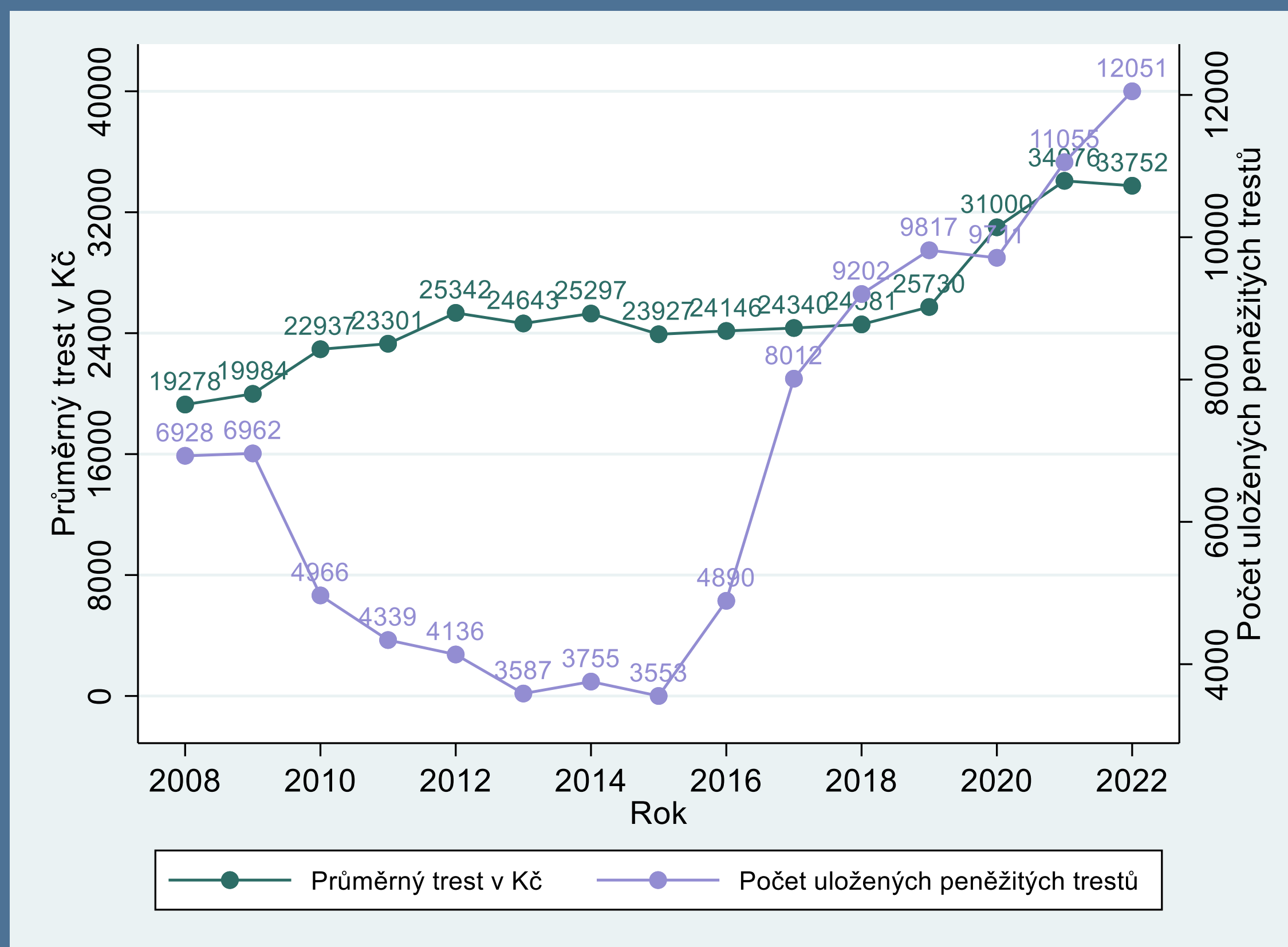
Rozvod	Počet	Podíl
Na návrh manželky	4 018	19,89 %
Na návrh manžela	2 023	10,01 %
Společný návrh	12 960	64,16 %
Manželství nerozvedeno	1 199	5,94 %



C) VĚCI PŘEVEDENÉ Z REJSTŘÍKU EPR DO REJSTŘÍKU C V LETECH 2013–2022



D) POČET A PRŮMĚRNÁ VÝŠE ULOŽENÝCH PENĚŽITÝCH TRESTŮ



E) OS – OSOBY PRAVOMOCNĚ ODSOUZENÉ ZA DOMÁCÍ NÁSILÍ

Pachatel	Počet osob
Současný intimní partner	113
Bývalý intimní partner	131
Člen rodiny	127
Kolegové	18
Osoba v úředním postavení, pečovatelský/výchovný vztah	4
Jiný pachatel oběti známý	18
Celkem	411



OS – OBĚTI DOMÁCÍHO NÁSILÍ

Oběť / pohlaví	ženské	mužské	Celkem
Dítě	71	67	138
Mladistvý	8	3	11
Dospělý	283	24	307
Senior	23	7	30
Celkem	385	101	486

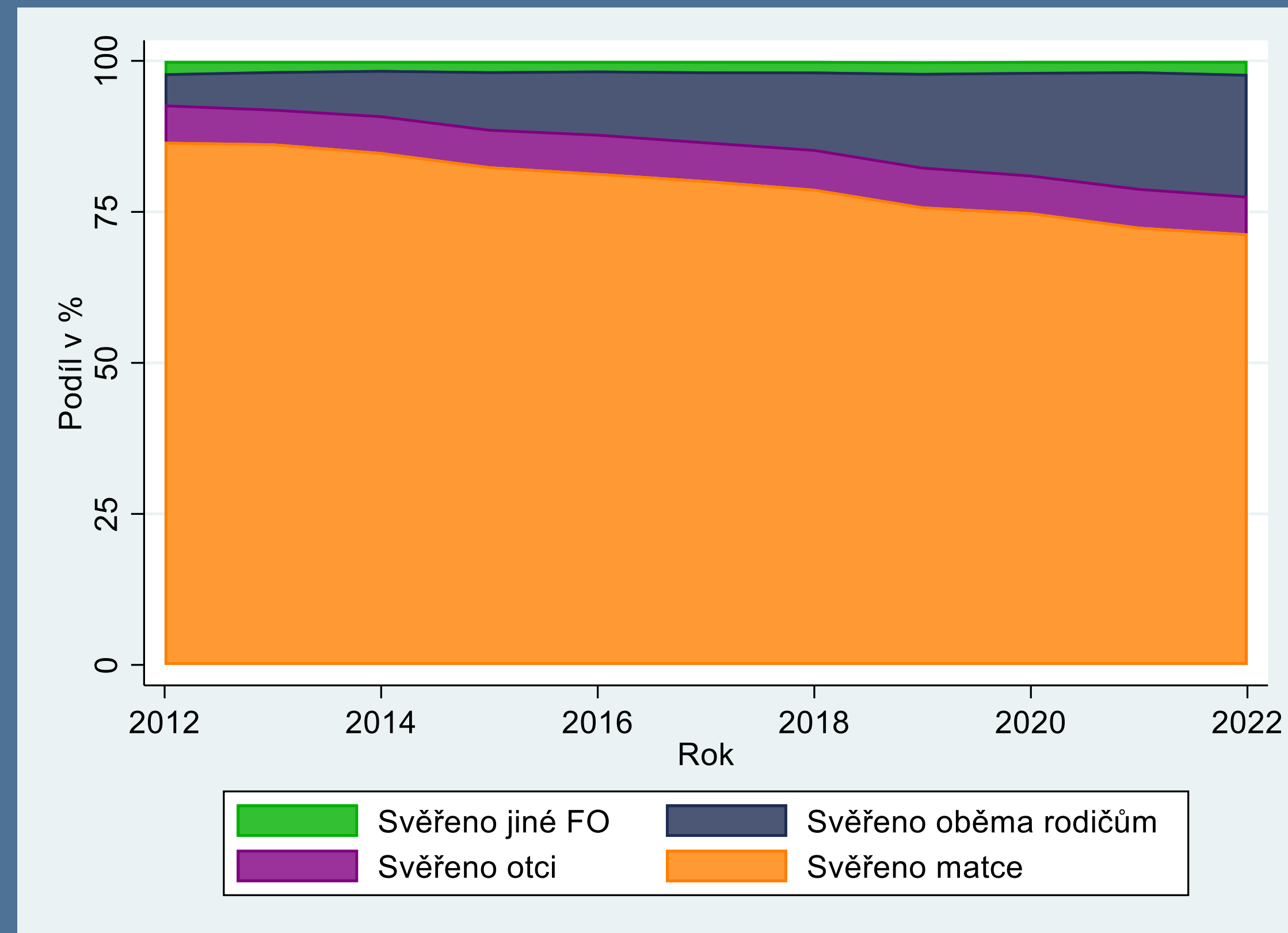


F) OS – TRESTNÉ ČINY, ZA KTERÉ JE UKLÁDÁN NEPODMÍNĚNÝ TREST ODNĚTÍ SVOBODY (NEPO)

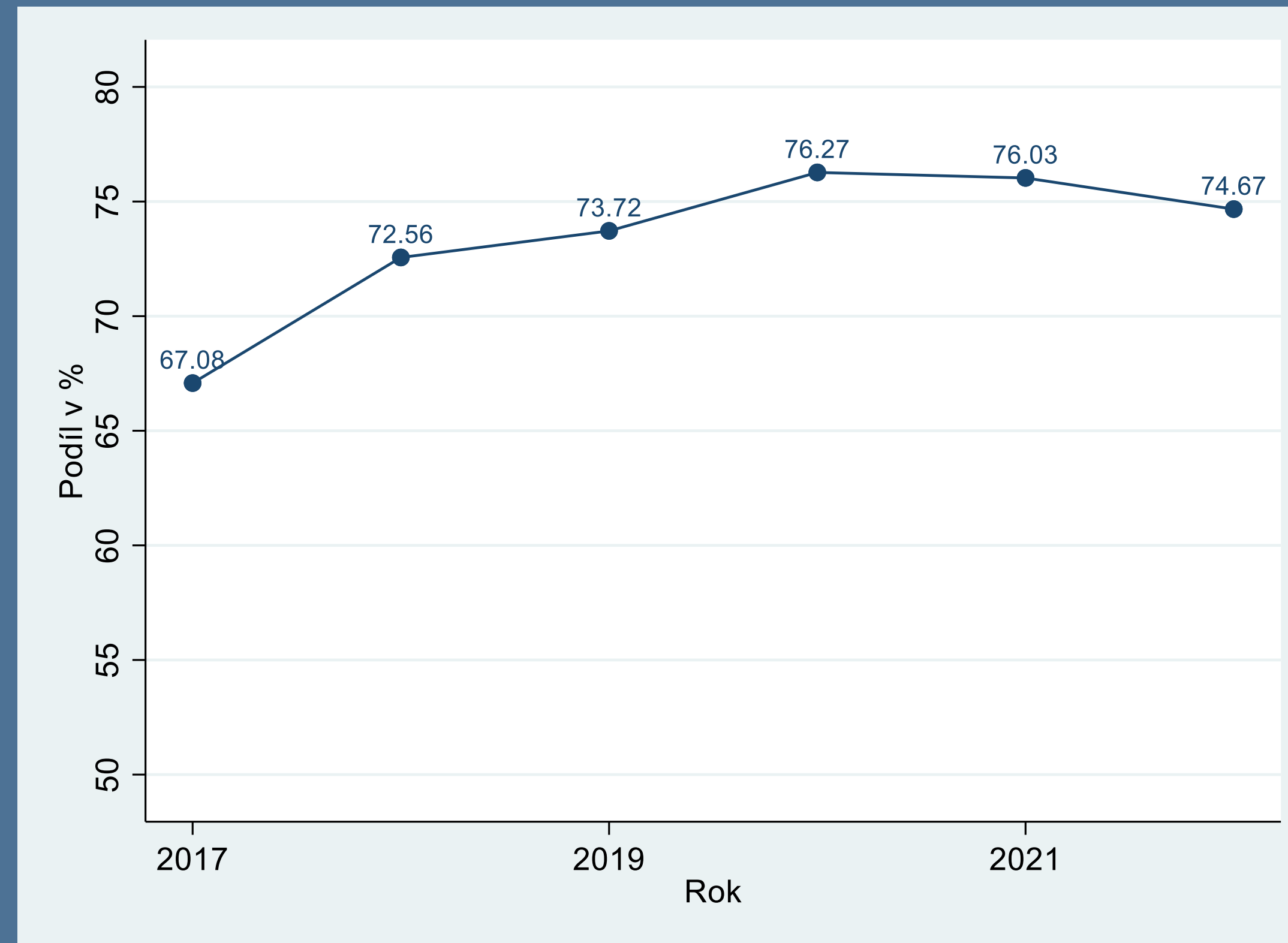
Trestný čin	Počet osob	Prům. délka NEPO
Krádež	3 174	13,1
Maření výkonu úředního rozhodnutí a vykázání	2 263	6,2
Zanedbání povinné výživy	522	7,2
Nedovolená výroba a jiné nakládání s omamnými látkami	401	28,8
Loupež	278	36,5
Porušování domovní svobody	237	13,9
Ohrožení pod vlivem návykové látky	190	10,3
Podvod	173	24,3
Výtržnictví	137	11,4
Ublížení na zdraví	112	16,9
Ostatní	916	22,5
Celkem	8 403	13,6



G) OS – SVĚŘOVÁNÍ DÍTĚTE DO PÉČE



OS – PODÍL VĚCÍ VYŘÍZENÝCH DOHODOU RODIČŮ



KRAJSKÉ SOUDY



Ministerstvo spravedlnosti
České republiky

A) TRESTNÉ ČINY, ZA KTERÉ JE UKLÁDÁN NEPODMÍNĚNÝ TREST ODNĚTÍ SVOBODY (NEPO)

Trestný čin	Počet osob	Prům. délka NEPO
Nedovolená výroba a jiné nakládání s omamnými látkami	165	94,6
Zkrácení daně, poplatku a podobné povinné platby	126	66,5
Vražda	78	142,9
Podvod	77	62,1
Znásilnění	65	71,7
Těžké ublížení na zdraví	44	75,2
Loupež	38	70,5
Úvěrový podvod	30	68,7
Vydírání	10	67,8
Zpronevěra	10	63,6
Ostatní	84	64,3
Celkem	727	81,6



B) KS – VYŘIZOVÁNÍ SPRÁVNÍCH VĚCÍ DLE SOUDŮ

Soud	Počet věcí						Míra vyřizování
	Nápad + obživa		Vyřízeno		Nevyřízeno		
MS Praha	2 383	-27 %	3 248	-16 %	2 341	-27 %	136,3 %
KS Praha	825	-8 %	991	-15 %	568	-23 %	120,1 %
KS Č. Budějovice	323	-14 %	378	+10 %	133	-30 %	117,0 %
KS Plzeň	627	-6 %	710	-1 %	301	-22 %	113,2 %
KS Ústí n. Labem	605	-4 %	888	+7 %	407	-41 %	146,8 %
KS Hr. Králové	523	-19 %	696	-12 %	252	-41 %	133,1 %
KS Brno	1 380	-14 %	1 767	-12 %	1 317	-23 %	128,0 %
KS Ostrava	1 038	-15 %	1 051	-22 %	679	-2 %	101,3 %
Celkem ČR	7 704	-17 %	9 729	-12 %	5 998	-25 %	126,3 %



C) KS – PODÍL JEDNOTLIVÝCH ZPŮSOBŮ ŘEŠENÍ ÚPADKU V %

Soud	Způsob řešení úpadku		
	Konkurzem	Reorganizací	Oddlužením
MS Praha	13,45	0,12	86,43
KS Praha	2,81	0,03	97,16
KS Č. Budějovice	3,04	0,03	96,93
KS Plzeň	2,86	0,00	97,14
KS Ústí n. Labem	1,94	0,01	98,05
KS Hr. Králové	2,90	0,03	97,07
KS Brno	4,49	0,05	95,47
KS Ostrava	2,70	0,02	97,28
Celkem ČR	3,91	0,03	96,06

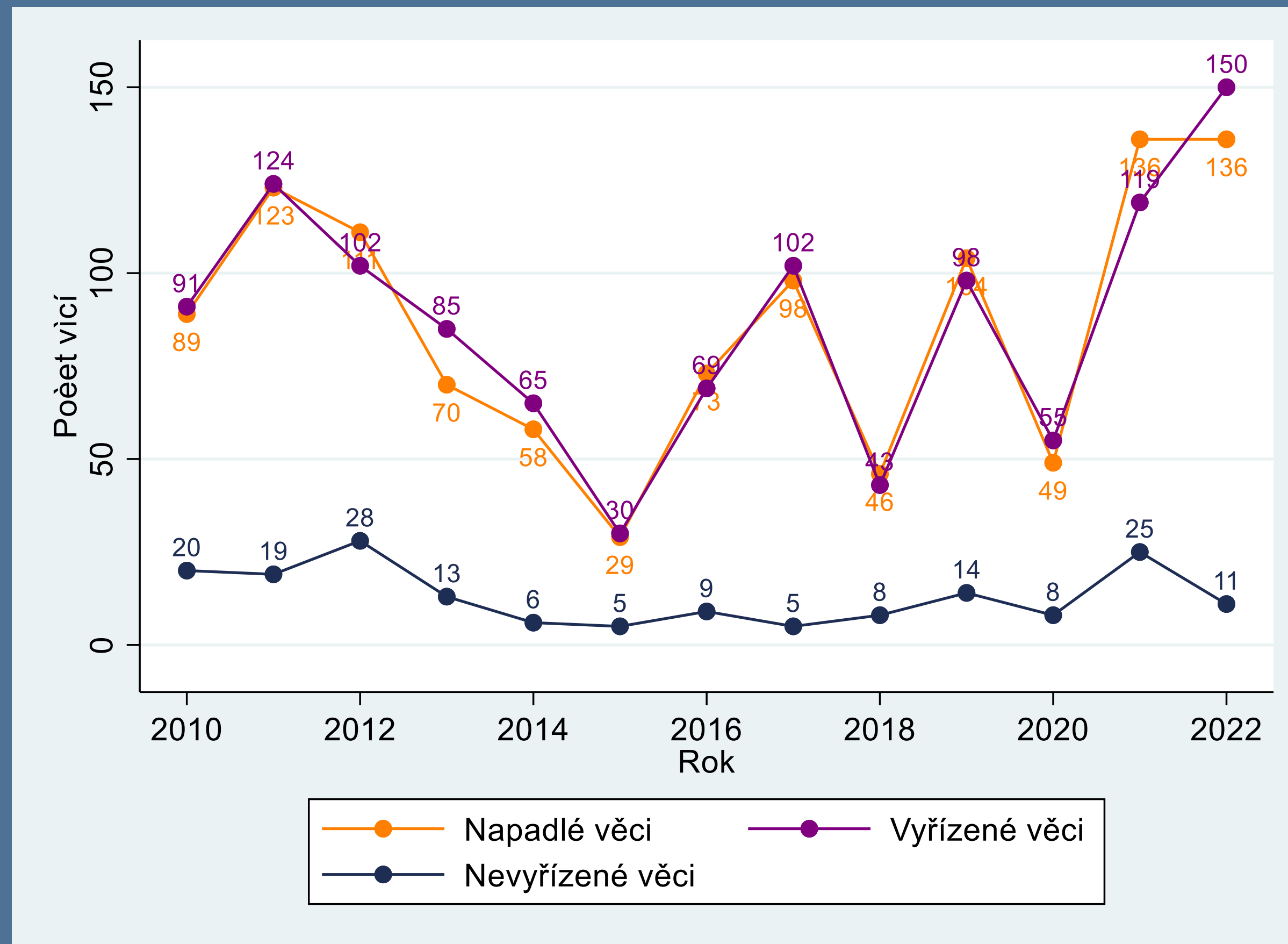


NEJVYŠŠÍ SOUD



Ministerstvo spravedlnosti
České republiky

A) NS – VYŘIZOVÁNÍ STÍŽNOSTÍ PRO PORUŠENÍ ZÁKONA V LETECH 2010–2022

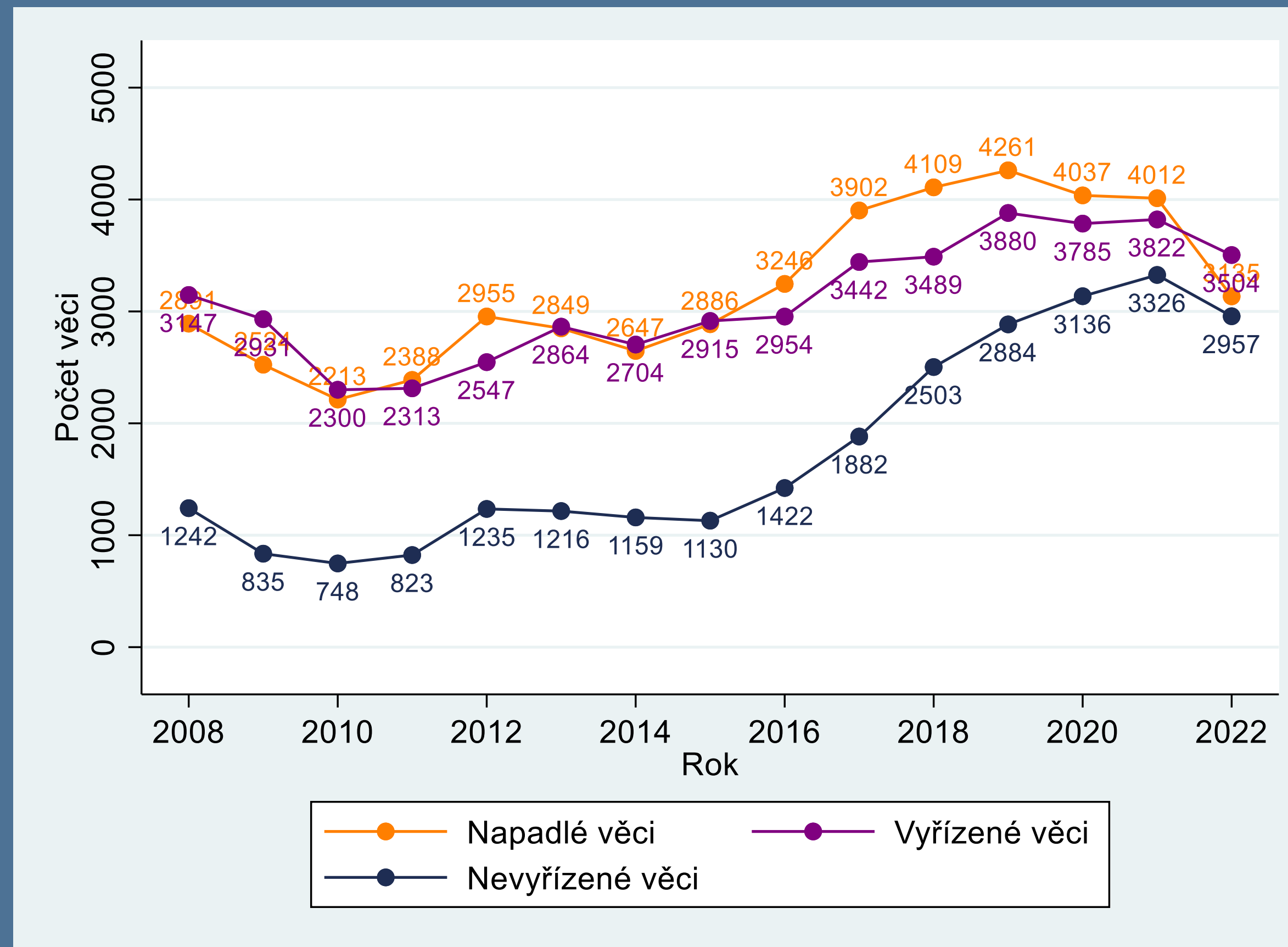


NEJVYŠŠÍ SPRÁVNÍ SOUD



Ministerstvo spravedlnosti
České republiky

A) NSS – VYŘIZOVÁNÍ KASAČNÍCH VĚCÍ V LETECH 2008–2022





Ministerstvo spravedlnosti
České republiky
