

KRAJSKÝ SOUD V PLZNI

Veleslavínova 40
306 17 Plzeň

Spr 2894/2013 (dodatek č. 5 – Spr 1246/2014, účinnost od 1.6.2014)

ROZVRH PRÁCE PRO ROK 2014

PRACOVNÍ DOBA :

pondělí	07:00 - 15:15 hod.
úterý	07:00 - 15:15 hod.
středa	07:30 - 17:00 hod.
čtvrtek	07:00 - 15:15 hod.
pátek	07:00 - 15:15 hod.

(přestávka na oběd 30 min. v době od 11:00 do 13:00 hod.)

DOBA PRO STYK S VEŘEJNOSTÍ :

denně od 08:00 – 12:00 a od 13:00 – 15:00 (ve středu do 17:00 hod.)

obchodní rejstřík - pondělí a středa
(sbírka listin a poskytování výpisů z veřejných rejstříků fyzických a právnických osob
- denně)

podatelna přístupna po celou pracovní dobu

předseda krajského soudu:

Mgr. Miloslav Sedláček

vykonává dle § 30 odst. 2 a § 121 odst. 1 zák.č. 6/2002 Sb., o soudech a soudcích (v platném znění) státní správu krajského soudu a okresních soudů v jeho obvodu v rozsahu uvedeném v § 126 odst. 1, 2 a 3 cit. zákona. Vydává rozhodnutí podle § 15 odst. 1 zák. č. 106/1999 Sb. Určuje osobu insolvenčního správce podle § 25 odst.2 zák. č. 182/2006 Sb.

místopředsedové krajského soudu:

na svěřeném úseku vykonávají dle § 30 odst.2 a § 121 odst. 3 cit. zákona samostatně státní správu krajského soudu a okresních soudů v jejich obvodu v rozsahu uvedeném v § 126 odst. 1 písm.d), e), j), l), o), odst. 2 citovaného zákona, s výjimkou věcí, které si výslovně vyhradí předseda krajského soudu, dále vydávají rozhodnutí podle § 15 odst. 1 zák. č. 106/1999 Sb., s výjimkou věcí, které si výslovně vyhradí předseda krajského soudu

JUDr. Milan Štejr

pro úsek trestní, organizuje práci s přísedícími soudci, postupuje dle § 126 odst. 1 písm. i) odst. 3 cit. zákona; pověřen výkonem st. správy dle § 126 odst. 1 zákona č. 6/2002 sb., o soudech a soudcích

Mgr. Jiří Levý

pro občanskoprávní úsek odvolací, zastupuje předsedu krajského soudu v době jeho nepřítomnosti, odpovídá za notářskou agendu, dohlíží odborně nad agendou vymáhání pohledávek

JUDr. Jana Vyletová

pro občanskoprávní úsek – soud prvního stupně, konkursní a insolvenční úsek, veřejné rejstříky fyzických a právnických osob, přiděluje věci podle § 160 odst. 2 insolvenčního zákona.

Mgr. Alexandr Krysl

pro úsek správního soudnictví, odpovídá za úsek soudních znalců a tlumočnicků; pověřen výkonem st. správy dle § 126 odst. 1 zákona č. 6/2002 sb., o soudech a soudcích

ředitel správy soudu:

Miroslav Šašek

vykonává činnost podle § 122a odst. 1 a § 126 odst. 4 cit. zákona, řídí činnost správy krajského soudu, podílí se na tvorbě koncepce rozvoje soudů

Porady vedení Krajského soudu v Plzni se konají zpravidla v pondělí od 08.30 hod. v kanceláři předsedy soudu.

Porady úseku správy Krajského soudu v Plzni se konají každé první pondělí v měsíci od 13.00 hod. v kanceláři ředitele správy (č.dv. 119/I.p.).

Trestní úsek - oddělení T

Soudní oddělení (zástup)	Obor a vymezení působnosti	Předseda senátu (zástupce)	Členové senátu	Jednací dny, jednací síň
2 T (3 T) 2 Tm soud pro mládež	věci, které rozhoduje KS v Plzni v I. stupni dle § 17 a § 21 tr.řádu	JUDr. Jan Špeta (JUDr. Ivana Růžičková)	přisedící dle přílohy rozvrhu práce	č.15 (úterý, čtvrtek zapůjčen ins.úseku), 20, 22, 26/příz. 66/příz.(jen pátek), 108/I.p., 141-II.p.
3 T (4 T) zastupující soud pro mládež	věci, které rozhoduje KS v Plzni v I. stupni dle § 17 a § 21 tr.řádu	JUDr. Ivana Růžičková (JUDr. Přemysl Špicar)	přisedící dle přílohy rozvrhu práce	jednací síně jako v 2 T
4 T (5 T)	stejně jako v 2 T	JUDr. Přemysl Špicar (Mgr. Tomáš Bouček)	přisedící dle přílohy rozvrhu práce	jednací síně jako v 2 T

5 T (34 T)	věci dle dílu 3. hlavy X tr. zákoníku (dle 3. oddílu hlavy III. trestního zákona), pokud jde o korupci veřejných činitelů, korupci při veřejných zakázkách, při veřejných soutěžích a při dražbách; stejně jako v 2 T	Mgr. Tomáš Bouček - (Mgr. Martin Kantor)	přisedící dle přílohy rozvrhu práce	jednací síně jako v 2 T
34 T (2 T)	věci, které rozhoduje KS v Plzni v I. stupni dle § 17 a § 21 tr.řádu	Mgr. Martin Kantor (JUDr. Jan Špeta)	přisedící dle přílohy rozvrhu práce	jednací síně jako v 2 T

Soudní oddělení	Obor a vymezení Působnosti	Předseda senátu (zástupce)	Kancelář, jednací dny Jednací síň
1 Nt	Rozhodování ve vykonávacím řízení (§§ 315, 320/2, 322, 323, 325/1, 327/2, 328, 334/1 a další tr. řádu, pokud není řízení vedeno v procesním spise), dále rozhodování dle zák.č. 104/2013 Sb., kde je věcně příslušný v prvním stupni krajský soud a rozhodování dle hlavy 25 tr.řádu ve věcech, kde řízení bylo zahájeno přede dnem účinnosti zák.č. 104/2013 Sb.	vyřizují soudci zařazení v oddělení T při rozhodování dle zákona č. 104/2013 Sb. jsou členy senátu přisedící dle přílohy rozvrhu práce, při rozhodování ve věcech, kde řízení bylo zahájeno přede dnem účinnosti zákona č. 104/2013 Sb. jsou členy senátů soudci z odd. To přidělení k jednotlivým předsedům senátů (viz str. 7)	prot. úřednice a zapisovatel zařazené v T

Pravidla pro přidělování agendy - oddělení T

Pravidla pro přidělování agendy – odd. T

Pro přidělování věcí je určující časové pořadí v jakém byly podány. Věci, které byly podány ve stejném časovém okamžiku, jsou seřazeny abecedně podle příjmení prvního obžalovaného. Takto jsou věci přidělovány po jedné každému soudci s výjimkou věcí, kde je soudce vyloučen z rozhodování dle § 30 trestního řádu.

přednostně jsou přidělovány:

osobní věci - věci dříve pravomocně vrácené k došetření, či dříve pravomocně postoupené budou v případě nového podání obžaloby či vrácení věci k vyřízení zdejšímu soudu přiděleny témuž senátu a nově započten bude z hlediska rozsahu pouze doplněný spisový materiál. Současně se zohlední skutečnost, že některý z obviněných byl v mezidobí vzat do vazby. Za osobní věc se dále považuje rozhodování ve věcech opakovaných žádostí o upuštění od výkonu trestu odnětí svobody v téže trestní věci, v nichž je žádáno rozšíření vydání podle § 402 trestního řádu nebo rozšíření předání podle § 418 trestního řádu ve věcech, kde řízení bylo zahájeno přede dnem účinnosti zákona č. 204/2013 Sb., věci, v nichž je žádáno rozšíření vydání podle § 103 zákona č. 104/2013 Sb. nebo rozšíření předání podle § 216 zákona č. 104/2013 Sb.

specializace

senát 2 Tm – věci dle zákona č. 218/2003 Sb. (soud pro mládež)

senát 5 T – věci dle třetího oddílu třetí hlavy tr. zákona, resp. věci dle třetího oddílu hlavy X nového trestního zákoníku, pokud jde o korupci veřejných činitelů, korupci při veřejných zakázkách, korupci při veřejných soutěžích a korupci při dražbách

- při souběhu specializací rozhodne o přidělení věci los

velké věci – spisy nad 500 stran

vazební věci

věci, kde mateřským jazykem obžalovaného není jazyk český

V případě vyloučení předsedy senátu, kterému byla věc přidělena k vyřízení, bude tato věc přidělena do senátu, který je dalším v pořadí. Při jakékoli změně zákonného soudce, např., když po zrušení věci bude rozhodovat jiný senát, se tomuto novému předsedovi senátu věc započítává jako nový nápad.

Věci, které předseda senátu vyloučí ze společného řízení k samostatnému projednání, nebudou pro účely rozdělování nápadu brány v úvahu.

Napadlé věci, kdy proti témuž obviněnému je vedeno u zdejšího soudu jiné prvoinstanční řízení, budou zapsány do téhož senátu pouze tehdy, pokud v dříve napadlé věci dosud nebylo nařízeno hlavní líčení, nebo v případě, že lze důvodně po konzultaci s příslušným předsedou senátu předpokládat, že jde o další útoky v rámci téhož skutku. Jinak bude nově napadlá věc zapsána podle obecných pravidel. Při nápadu více věcí týž den, bude rozhodovat abecední pořadí podle počátečního písmene příjmení prvního z obžalovaných v případě, že obžaloby budou doručeny současně. Jinak se vychází z pořadí, v jakém byly obžaloby doručeny do trestní kanceláře.

Do senátu 2 Tm bude zapisován pouze nápad věcí podle zák.č. 218/2003 Sb. o trestním soudnictví nad mládeží. Náhradním senátem pro vyřizování těchto věcí je senát 4 T s tím, že bude postupováno podle zásad platných pro zastupování.

V případě nápadu rozsáhlé nebo obtížné věci může předseda krajského soudu přijmout opatření k zajištění plynulého vyřizování věcí, zejména spočívající v pozastavení nápadu dotyčnému soudci či soudnímu oddělení.

Návrh na povolení obnovy řízení a věc napadlá k rozhodnutí po předchozím povolení obnovy řízení, se posuzuje jako věc osobní a bude, nebudou-li dány podmínky ust. § 30 odst. 1 tr. řádu, přidělována témuž senátu, který rozhodoval v původním, tedy nalézacím řízení. To neplatí v případě, že předseda senátu, který ve věci v nalézacím řízení rozhodoval, je v době nápadu návrhu na povolení obnovy řízení zařazen na odvolacím úseku. V případě, že příslušný předseda senátu bude vyloučen, bude návrh na povolení obnovy řízení přidělen zastupujícímu předsedovi senátu. Obnovy řízení napadlé ve věcech, kde předseda senátu, který ve věci rozhodoval v nalézacím řízení, je na jiném úseku (odvolacím), budou přidělovány jako běžný nápad a stejně bude přidělována i porozsudková agenda ze senátu, který již neexistuje (např. 33 T, 1T, nebo jiné, již dříve zaniklé senáty). Při nápadu návrhu na povolení obnovy řízení se započítává 1/5 stran a v případě, že bude věc přidělena jinému senátu, než který ve věci rozhodoval v nalézacím řízení, bude započtena polovina stran spisu, nebude-li v konkrétním případě rozhodnuto předsedou soudu jinak.

Pokud jde o rozhodování dle oddílu třetího XXV. hlavy tr.řádu, věci budou přidělovány předsedům senátů z odd. T s tím, že členy jednotlivých senátů, které budou rozhodovat ve veřejném zasedání, budou níže uvedení soudci odvolacího úseku, a to:

u senátu 2 T členové senátu 6 To

u senátu 3 T členové senátu 50 To

u senátu 4 T členové senátu 7 To

u senátu 5 T členové senátu 8 To

u senátu 34 T členové senátu 9 To

V případě, že nebude k dispozici člen příslušného senátu, bude jej zastupovat další člen senátu, pokud ani ten nebude k dispozici, pak člen následujícího senátu.

Návrh na rozhodnutí o předběžné vazbě (§ 94, § 204 zákona č. 104/2013 Sb.), včetně ustanovení obhájce v tomto řízení, bude přidělován do jednotlivých senátů podle pořadí tohoto rozvrhu práce (2T, 3T, 4T, 5T, 34T). V případě, že příslušný předseda senátu, kterému má být věc přidělena, nebude moci (např. v důsledku nařízeného hlavního líčení) o předběžné vazbě ve lhůtě 24 hodin rozhodnout, bude věc přidělena zastupujícímu předsedovi senátu (viz str. 4 rozvrhu práce). Žádosti o propuštění z vazby v těchto věcech se posuzují jako věci osobní a započítávají se do shora uvedeného pořadí.

Pro **zastupování** předsedy senátu nepřítomného z důvodu pracovní neschopnosti, čerpání řádné dovolené, služební cesty či některé z dalších zákonných překážek v práci platí, že v případě nepřítomnosti zastupujícího předsedy senátu určí zástupce ad hoc předseda soudu. Tento postup se předpokládá zejména při rozhodování o žádostech o propuštění z vazby a předkládání spisů k přezkumnému řízení.

S ohledem na právo na **spravedlivý proces** a projednání a rozhodnutí trestní věci v **přiměřené době** (čl. 6/1 Evropské úmluvy o lidských právech, čl. 38/2 Listiny základních práv a svobod) předseda soudu při jinak důsledném respektování práva na zákonného soudce (čl. 38/1 LPS) a zachování systému na rozdělování nápadu podle rozvrhu práce přidělí věc jinému předsedovi senátu, a to především tehdy, pokud ve věci nebyl dosud učiněn po podání obžaloby žádný úkon vedoucí k meritornímu rozhodnutí (§ 181 odst. 3 věta poslední trestního řádu).

Při **nařizování** hlavních líčení a veřejných zasedání, a to zejména nařizování prvního hlavního líčení ve věci po podání obžaloby, předseda senátu, nebrání-li tomu důležité důvody, přihlédne k požadavku státního zástupce, který před podáním obžaloby vykonával dozor nad zachováním zákonnosti v přípravném řízení, aby se mohl osobně zúčastnit projednávání věci před soudem. Obdobně přihlédne k odůvodněnému požadavku obhájce (§ 20 odst. 2 jednacího řádu pro okresní a krajské soudy v platném znění).

Předseda senátu JUDr. Milan Štejr bude pokračovat v meritorním rozhodování všech věcí, které napadly do senátu 34T do konce r. 2013, pokud ve věci byl učiněn po podání obžaloby úkon vedoucí k meritornímu rozhodnutí, včetně případů, kdy věc obživne po zrušení v odvolacím či dovolacím řízení.

Mgr. Martin Kantor bude počínaje dnem 1.1.2014 vyřizovat porozsudkovou agendu i ve věcech napadlých do senátu 34T v minulosti, s výjimkou věcí, které budou k tomuto datu přiděleny k vyřízení jinému soudci T úseku a bude v nich k tomuto datu nařízeno jednání, jakož i ve všech věcech napadlých do jiných senátů, které byly v minulosti k vyřízení porozsudkové agendy přiděleny předsedovi senátu JUDr. Milanu Štejrovi.

Z běžného nápadu T věcí počínaje dnem 1.1.2014 bude do senátu 34T přiděleno prvých 5 věcí, které nebudou spadat do jiného senátu z důvodu specializace a ve kterých nebude Mgr. Martin Kantor ze zákonných důvodů vyloučen, poté bude přidělován do tohoto senátu nápad T a Nt dle obecných pravidel.

Trestní úsek - oddělení To

Soudní oddělení (zástup)	Obor a vymezení působnosti	Předsedové senátu	Členové senátu	Jednací dny, jednací síň
6 To (7 To)	Odvolací a stížnostní agenda od okresních soudů z celého kraje - viz rozdělení specializací	JUDr. Pavel Fait JUDr. Milan Štejr	Mgr. Daniela Jeřábková Mgr. Martin Kantor (do vyřízení nápadu přiděleného do dne 31.12.2013)	pondělí, středa č. 14/přízemí
7 To (50 To) 7 Tmo, 7 Rodo - soud pro mládež	Věci dle zákona č. 218/2003 Sb., stížnosti proti rozhodnutí o vazbě v přípravném řízení ve věcech mladistvých pachatelů, kde je dle § 17 tr.ř. věcně příslušný KS, další nápad stejně jako 6 To, dále rozhodování dle § 88 odst. 4 tr. řádu	JUDr. Petr Poledne Mgr. Miloslav Sedláček	JUDr. Jiřina Valdmanová JUDr. Helena Przybylová (stáž)	úterý, čtvrtek č. 66/přízemí
8 To (9 To)	stejně jako 6 To	JUDr. Zdeněk Jaroš JUDr. Pravoslav Polák	JUDr. Jitka Loucká Mgr. Marcel Žán	pondělí, středa č. 64/přízemí
9 To (6 To)	stejně jako 6 To	JUDr. Eduard Wipplinger	JUDr. Libuše Chudíková JUDr. Alice Bártová	úterý, čtvrtek č. 14/přízemí
50 To (8 To)	stejně jako 6 To, dále rozhodování dle § 88 odst. 4 tr. řádu	JUDr. Milan Suk Mgr. František Pokorný	Mgr. Zdeňka Šebková	pondělí a středa – 66/příz.

36 Tmo (8 a 9 To) – soud pro mládež	stížnosti proti rozhodnutí o vazbě v přípravném řízení, pokud se týkají mladistvých pachatelů, mimo věcí, kde je dle § 17 tr.ř. příslušný KS	JUDr. Zdeněk Jaroš JUDr. Eduard Wipplinger JUDr. Jan Špeta	uvedení předsedové senátu, kterým věc nebyla přidělena	volná jednací síň dle potřeby
7 Nt, 7 Ncm senát 36 Tmo (zast.8 a 9 To)	rozhodnutí o příslušnosti (§ 24 tr.ř.), návrhy na odnětí a přikázání věci (§ 25 tr. ř.), ro - všeobecný	JUDr. Zdeněk Jaroš JUDr. Eduard Wipplinger Mgr. Miloslav Sedláček	uvedení předsedové senátu, kterým věc nebyla přidělena	volná jednací síň dle potřeby

Rezerva: pátek, č. dv. 14/přízemí
15/přízemí

Organizace práce v senátech

Předsedové senátu organizují práci v jednotlivých senátech tak, aby všichni (předsedové i soudci) měli rovnocenný prostor pro vyřizování přidělené agendy a na rozhodování se podíleli zásadně stejným dílem. Předsedání si dělí rovným dílem. Za tím účelem určí konkrétní způsob předsedání tak, že vždy jeden předseda senátu bude předsedat podle jednacích dnů - půldnů (senáty 7 To, 8 To). Při neshodě předsedů senátu určí organizaci práce senátu předseda soudu. V senátu 6To předsedá JUDr. Pavel Fait každé první odvolání a každou první stížnost z věcí přidělených Mgr. Daniele Jeřábkové, JUDr. Milan Štejr pak každé druhé odvolání a každou druhou stížnost z věcí přidělených této soudkyni. V senátu 50To předsedá Mgr. František Pokorný každé první odvolání a každou první stížnost z věcí přidělených Mgr. Zdeňce Šebkové, JUDr. Milan Suk pak každé druhé odvolání a každou druhou stížnost z věcí přidělených této soudkyni. Věci napadlé do senátu 9 To a tímto senátem vyřizované předsedá výhradně JUDr. Eduard Wipplinger, v důsledku toho mu jsou přidělovány 2/3 běžného nápadu.

V případě, že soudce zpravodaj nemůže z předem nepředvídatelného důvodu (například nemoc) vyřídit přidělenou věc, jejíž vyřízení nesnese odkladu (zejména ve vazebních věcech), a rozsah této věci to umožňuje, může předseda soudu pověřit jejím vyřízením jiného člena téhož senátu.

Pravidla pro přidělování agendy - oddělení To

- pro přidělování věcí je určující časové pořadí v jakém byly podány. Věci, které byly podány ve stejném časovém okamžiku, jsou seřazeny abecedně podle příjmení prvního obžalovaného. Takto jsou věci přidělovány pro jedné každému soudci s výjimkou věcí, kde je soudce vyloučen z rozhodování dle § 30 trestního řádu

- při nápadu odvolání a stížnosti(i), nebo více stížností v jednom předkládaném spise se všechny tyto věci přidělí soudci, kterému náleží přidělení první k rozhodnutí předložené věci

- přednostně jsou přidělovány:

- *osobní věci* (nepravomocné věci, kde soudce již v minulosti rozhodoval o odvolání proti rozsudku, nebo o stížnosti proti usnesení, jímž bylo ve věci meritorně rozhodnuto o vrácení a postoupení věci, zastavení trestního stíhání - včetně podmíněného, narovnání apod.) bez ohledu na další zařazení spisu, v případě dlouhodobé či trvalé nepřítomnosti tohoto soudce náleží věci senátu, který původně rozhodoval, a to v pořadí předseda senátu, další soudci dle služebního stáří u krajského soudu a teprve není-li nikdo z nich, přidělí se soudci dle obecných pravidel do jiného senátu v pořadí. Osobní věcí je i taková věc, kde soudce dříve meritorně rozhodoval a kde má být rozhodnuto o stížnosti proti usnesení o povolení obnovy řízení. To neplatí, pokud by uvedený soudce byl v době nápadu věci zařazen na jiném úseku. Bude-li příslušný soudce vyloučen, bude věc přidělena dalšímu soudci ze senátu, který původně rozhodoval v pořadí předseda senátu, člen senátu. Při vyloučení celého senátu se věc přidělí soudci ze zastupujícího senátu v pořadí předseda senátu, členové senátu (viz. str. 8). V případě přidělování stížností z přípravného řízení je osobní věcí každá další věc téhož obviněného v přípravném řízení, jakož i dalších obviněných, pokud jsou dány podmínky pro konání společného řízení. Stejně pravidlo se uplatní i při rozhodování soudců dle § 88 odst. 4 trestního řádu a dle § 8 odst. 3 trestního řádu. Při rozhodování o stížnostech do vazby proti rozhodnutí soudu I. stupně (v řízení po podání obžaloby), je osobní věcí každá další věc téhož obžalovaného, jakož i dalších obžalovaných, pokud jde o společné řízení a zpravidla také odvolání v této věci. Osobní věc, která napadne v době delší než 1 rok poté, co v předchozím řízení (odvolacím, či stížnostním) byla zrušena a vrácena soudu prvního stupně, se příslušnému soudci započte v celém rozsahu. Napadne-li taková věc do 1 roku, započte se pouze v rozsahu nového spisového materiálu, který přibyl po zrušení a vrácení věci, nerozhodne-li předseda soudu jinak. Při rozdělení původního senátu, ve kterém soudce rozhodoval osobní věc, bude tato věc při dalším nápadu vyřízena uvedeným soudcem v tom senátu, kde bude soudce zařazen v době nápadu věci. Výjimku z tohoto pravidla může povolit předseda soudu, např. u věcí mimořádně složitých a rozsáhlých, které by pak vyřizoval soudce v původním složení senátu.
- *Specializace (při souběhu specializací rozhodne o přidělení věci los)*

- *velké věci* (spisy nad 300 stran - č. listu předkládací zprávy), ve kterých je podáno odvolání nebo je podána stížnost proti meritornímu rozhodnutí, které bylo vyhlášeno v rámci nebo po provedení hlavního líčení; v pochybnostech rozhodne předseda či místopředseda soudu
- *vazební věci* (pouze s odvoláním proti rozsudku nebo stížností proti usnesení , jímž bylo ve věci meritorně rozhodnuto - viz shora)
- *věci zapisované do rejstříku Nt*
- *ostatní věci*

Rozdělení specializací

6 To - odvolací a stížnostní agenda od okresních soudů z celého kraje – **stížnosti do rozhodnutí okresních soudů v přípravném řízení jen proti rozhodnutím OS Plzeň-město (1/2), OS Karlovy Vary (1/2)** - /§ 146 odst. 2 písm. c), § 252 tr. řádu/, stížnostní agenda od KSZ (§ 146a tr. řádu),

- s výjimkou věcí projednávaných dle zákona č. 218/2003 Sb..

- s výjimkou trestných činů vojenských dle §§ 375-398 tr. zákoníku, (§§ 273-293 tr. zákona),

- s výjimkou trestných činů dle §§ 329, 330 tr. zákoníku (§§ 158, 159 tr. zákona), trestných činů úplatkářství - §§ 331-333 tr. zákoníku (§§ 160-162 tr. zákona),

- s výjimkou korupce při veřejných zakázkách, korupce při veřejných soutěžích a korupce při dražbách

-s výjimkou trestné činnosti v dopravě - §§ 147, 148 tr. zákoníku (§§ 223, 224 tr. zákona) v případě, že újma na zdraví vznikla v důsledku dopravní nehody, tr. činu dle § 210 tr. zákoníku (§ 250a tr. zákona) v případě, že pojistná událost spočívala v dopravní nehodě, tr. čin podle § 143 tr. zákoníku v případě, že k usmrcení došlo v případě dopravní nehody, tr. čin podle § 274 odst. 2 písm. a) tr. zákoníku, byla-li způsobena dopravní nehoda, a to i tehdy, pokud je pachatelem příslušník ozbrojených sil nebo sborů, to vše kromě věcí projednávaných dle zákona č. 218/2003 Sb.

- s výjimkou trestných činů proti životu a zdraví podle § 145 tr. zákoníku (§ 222 tr. zákona) a podle § 146 odst. 1,3,4 tr. zákoníku (§ 222 odst. 1,2 písm. c) odst. 3 tr. zákona)

- s výjimkou rozhodování o návrzích dle § 88 odst. 4 tr. řádu, včetně rozhodování o vazbě v přípravném řízení ve všech věcech, kde předcházelo rozhodování dle § 88 odst. 4 tr. řádu v přípravném řízení.

Specializace: trestné činy hospodářské dle §§ 233- 239, 244 – 271 tr. zákoníku (§ 118-146, 148a, 149 - 152 tr. zákona), s výjimkou přečinu dle § 234 odst. 1 tr. zákoníku, trestné činy podle §§ 220-227 tr. zákoníku (§ 255 až 256c trestního zákona) i v případech, když je tato trestná činnost

spáchána příslušníkem ozbrojených sil nebo sborů. Dále rozhodování dle § 8 odst. 3 tr. řádu (sledování bankovního účtu), to vše kromě věci projednávaných dle zákona č. 218/2003 Sb.

7 To, 7 Tmo, 7 Rodo - soud pro mládež - odvolací a stížnostní agenda od okresních soudů z celého kraje – **stížnosti do rozhodnutí okresních soudů v přípravném řízení jen proti rozhodnutím OS Domažlice, OS Sokolov (1/2), OS Karlovy Vary (1/2)** - /§ 146 odst. 2 písm. c), § 252 tr. řádu/, stížnostní agenda od KSZ (§ 146a tr. řádu),

- s výjimkou trestných činů hospodářských dle §§ 233 – 239, 244 - 271tr. zákoníku (§ 118 – 146, § 148a, § 149 - 152 tr. zákona), mimo přečinu dle § 234 odst. 1 tr. zákoníku,

- s výjimkou trestných činů dle §§ 220-227 tr. zákoníku (§ 255 až 256c trestního zákona)

- s výjimkou rozhodování dle § 8 odst. 3 tr. řádu (sledování bankovního účtu)

- s výjimkou trestných činů vojenských dle §§ 375-398 tr. zákoníku, (§§ 273-293 tr. zákona),

- s výjimkou trestných činů dle §§ 329, 330 tr. zákoníku (§§ 158, 159 tr. zákona), trestných činů úplatkářství - §§ 331-333 tr. zákoníku (§§ 160-162 tr. zákona),

- s výjimkou korupce při veřejných zakázkách, korupce při veřejných soutěžích a korupce při dražbách,

- s výjimkou trestné činnosti v dopravě - §§ 147, 148 tr. zákoníku (§§ 223, 224 tr. zákona) v případě, že újma na zdraví vznikla v důsledku dopravní nehody, tr. činu dle § 210 tr. zákoníku (§ 250a tr. zákona) v případě, že pojistná událost spočívala v dopravní nehodě, tr. čin podle § 143 tr. zákoníku v případě, že k usmrcení došlo v případě dopravní nehody, tr. čin podle § 274 odst. 2 písm. a) tr. zákoníku, byla-li způsobena dopravní nehoda, a to i tehdy, pokud je pachatelem příslušník ozbrojených sil nebo sborů, to vše kromě věci projednávaných dle zákona č. 218/2003 Sb.

- s výjimkou trestných činů proti životu a zdraví podle § 145 tr. zákoníku (§ 222 tr. zákona) a podle § 146 odst. 1, 3, 4 tr. zákoníku (§ 221 odst. 1,2 písm.c), odst. 3 tr. zákona),

- rozhodování o návrzích dle § 88 odst. 4 tr. řádu, včetně rozhodování o vazbě v přípravném řízení ve všech věcech, kde předcházelo rozhodování dle § 88 odst. 4 tr. řádu v přípravném řízení, kromě věci projednávaných dle zákona č. 218/2003 Sb

Specializace: řízení ve všech věcech dle zákona č. 218/2003 Sb. spadajících do působnosti KS v Plzni, s výjimkou věcí vyřizovaných senátem 36 Tmo, senátem 7Ntm a 7Ncm.

8 To – odvolací a stížnostní agenda od okresních soudů z celého kraje – **stížnosti do rozhodnutí okresních soudů v přípravném řízení jen proti rozhodnutím OS Cheb, OS Klatovy** - /§ 146 odst. 2 písm. c), § 252 tr. řádu/, stížnostní agenda od KSZ (§ 146a tr. řádu),

- s výjimkou trestných činů hospodářských dle §§ 233 – 239, 244 - 271tr. zákoníku (§ 118 – 146, § 148a, § 149 - 152 tr. zákona), mimo přečinu dle § 234 odst. 1 tr. zákoníku,

- s výjimkou trestných činů dle §§ 220-227 tr. zákoníku (§ 255 až 256c trestního zákona)

- s výjimkou rozhodování dle § 8 odst. 3 tr. řádu (sledování bankovního účtu),

- s výjimkou věcí projednávaných dle zákona č. 218/2003 Sb.,
- s výjimkou trestné činnosti v dopravě - §§ 147, 148 tr. zákoníku (§§ 223, 224 tr. zákona) v případě, že újma na zdraví vznikla v důsledku dopravní nehody, tr. činu dle § 210 tr. zákoníku (§ 250a tr. zákona) v případě, že pojistná událost spočívala v dopravní nehodě, tr. čin podle § 143 tr. zákoníku v případě, že k usmrcení došlo v případě dopravní nehody, tr. čin podle § 274 odst. 2 písm. a) tr. zákoníku, byla-li způsobena dopravní nehoda, a to i tehdy, pokud je pachatelem příslušník ozbrojených sil nebo sborů, to vše kromě věcí projednávaných dle zákona č. 218/2003 Sb.
- s výjimkou trestných činů proti životu a zdraví podle § 145 tr. zákoníku (§ 222 tr. zákona) a podle § 146 odst. 1, 3, 4 tr. zákoníku (§ 221 odst. 1,2 písm.c), odst. 3 tr. zákona),
- s výjimkou rozhodování o návrzích dle § 88 odst. 4 tr. řádu, včetně rozhodování o vazbě v přípravném řízení ve všech věcech, kde předcházelo rozhodování dle § 88 odst. 4 tr. řádu v přípravném řízení.

Specializace:

- trestné činy vojenské dle §§ 375-398 tr. zákoníku (§§ 273-293 tr. zákona),
- trestné činy dle §§ 329, 330 tr. zákoníku (§§ 158, 159 tr. zákona), trestné činy úplatkářství dle §§ 331-333 tr. zákoníku (§§ 160-162 tr. zákona)
- korupce při veřejných zakázkách, korupce při veřejných soutěžích a korupce při dražbách, to vše kromě věcí projednávaných dle zákona č. 218/2003 Sb.

9 To - odvolací a stížnostní agenda od okresních soudů z celého kraje – **stížnosti do rozhodnutí okresních soudů v přípravném řízení (mimo tr.činy spáchané v dopravě) jen proti rozhodnutí OS Plzeň-město (1/2), OS Plzeň - sever, OS Rokycany** - /§ 146 odst. 2 písm. c), § 252 tr. řádu/, stížnostní agenda od KSZ (§ 146a tr. řádu),

- s výjimkou trestných činů hospodářských dle §§ 233 – 239, 244 - 271tr. zákoníku (§ 118 – 146, § 148a, § 149 - 152 tr. zákona), mimo přečinu dle § 234 odst. 1 tr. zákoníku,
- s výjimkou trestných činů dle §§ 220-227 tr. zákoníku (§ 255 až 256c trestního zákona)
- s výjimkou rozhodování dle § 8 odst. 3 tr. řádu (sledování bankovního účtu),
- s výjimkou věcí projednávaných dle zákona č. 218/2003 Sb.,
- s výjimkou trestných činů vojenských dle §§ 375-398 tr. zákoníku, (§§ 273-293 tr. zákona),
- s výjimkou trestných činů dle §§ 329, 330 tr. zákoníku (§§ 158, 159 tr. zákona), trestných činů úplatkářství - §§ 331-333 tr. zákoníku (§§ 160-162 tr. zákona),
- s výjimkou korupce při veřejných zakázkách, korupce při veřejných soutěžích a korupce při dražbách,
- s výjimkou trestných činů proti životu a zdraví podle § 145 tr. zákoníku (§ 222 tr. zákona) a podle § 146 odst. 1, 3, 4 tr. zákoníku (§ 221 odst. 1,2 písm.c), odst. 3 tr. zákona),

- s výjimkou rozhodování o návrzích dle § 88 odst. 4 tr. řádu, včetně rozhodování o vazbě v přípravném řízení ve všech věcech, kde předcházelo rozhodování dle § 88 odst. 4 tr. řádu v přípravném řízení.

Specializace: trestná činnost v dopravě - §§ 147, 148 tr. zákoníku (§§ 223, 224 tr. zákona) v případě, že újma na zdraví vznikla v důsledku dopravní nehody, tr. činu dle § 210 tr. zákoníku (§ 250a tr. zákona) v případě, že pojistná událost spočívala v dopravní nehodě, a to i tehdy, pokud je pachatelem příslušník ozbrojených sil nebo sborů, tr. čin podle § 143 tr. zákoníku v případě, že k usmrcení došlo v případě dopravní nehody, tr. čin podle § 274 odst. 2 písm. a) tr. zákoníku, byla-li způsobena dopravní nehoda, to vše kromě věcí projednávaných dle zákona č. 218/2003 Sb..“

50 To – odvolací a stížnostní agendy od okresních soudů z celého kraje – stížnosti **do rozhodnutí okresních soudů v přípravném řízení jen proti rozhodnutí OS Plzeň-jih, OS Sokolov (1/2), OS Tachov** - /§ 146 odst. 2 písm. c), § 252 tr. řádu/, stížnostní agenda od KSZ (§ 146a tr. řádu),

- s výjimkou trestných činů hospodářských dle §§ 233 – 239, 244 - 271 tr. zákoníku (§ 118 – 146, § 148a, § 149 - 152 tr. zákona), mimo přečinu dle § 234 odst. 1 tr. zákoníku,

- s výjimkou trestných činů dle §§ 220-227 tr. zákoníku (§ 255 až 256c trestního zákona)

- s výjimkou rozhodování dle § 8 odst. 3 tr. řádu (sledování bankovního účtu),

- s výjimkou věcí projednávaných dle zákona č. 218/2003 Sb.,

- s výjimkou trestných činů vojenských dle §§ 375-398 tr. zákoníku, (§§ 273-293 tr. zákona),

- s výjimkou trestných činů dle §§ 329, 330 tr. zákoníku (§§ 158, 159 tr. zákona), trestných činů úplatkářství - §§ 331-333 tr. zákoníku (§§ 160-162 tr. zákona),

- s výjimkou korupce při veřejných zakázkách, korupce při veřejných soutěžích a korupce při dražbách,

- s výjimkou trestné činnosti v dopravě - §§ 147, 148 tr. zákoníku (§§ 223, 224 tr. zákona) v případě, že újma na zdraví vznikla v důsledku dopravní nehody, tr. činu dle § 210 tr. zákoníku (§ 250a tr. zákona) v případě, že pojistná událost spočívala v dopravní nehodě, tr. čin podle § 143 tr. zákoníku v případě, že k usmrcení došlo v případě dopravní nehody, tr. čin podle § 274 odst. 2 písm. a) tr. zákoníku, byla-li způsobena dopravní nehoda, a to i tehdy, pokud je pachatelem příslušník ozbrojených sil nebo sborů, to vše kromě věcí projednávaných dle zákona č. 218/2003 Sb..

Specializace:

- trestné činy proti životu a zdraví podle § 145 tr. zákoníku (§ 222 tr. zákona) a podle § 146 odst. 1, 3, 4 tr. zákoníku (§ 221 odst. 1,2 písm.c), odst. 3 tr. zákona) i v případech, kdy je tato trestná činnost spáchána příslušníky ozbrojených sil nebo sborů,

- rozhodování o návrzích dle § 88 odst. 4 tr. řádu, včetně rozhodování o vazbě v přípravném řízení ve všech věcech, kde předcházelo rozhodování dle § 88 odst. 4 tr. řádu v přípravném řízení, to vše kromě věcí projednávaných dle zákona č. 218/2003 Sb.

36 Tmo – soud pro mládež - **stížnostní agenda** proti rozhodnutí všech okresních **soudů pro mládež** v působnosti KS Plzeň, pokud jde o vazební řízení ve věcech, které spadají do působnosti okresních soudů dle § 16 tr. řádu a dále agenda oddělení 7 Nt, 7Ntm a 7Ncm – rozhodnutí o příslušnosti (§ 24 tr. řádu), návrhy na odnětí a přikázání věci (§ 25 tr. řádu), rozhodování o navrácení lhůty k podání opravného prostředku (§ 61 tr. řádu) a rozhodování o příslušnosti ve věcech Rod (§ 105 odst. 3 o.s.ř.).

O přidělení věci v případě kolize nebo tehdy, kdy některé ustanovení rozvrhu práce umožňuje různý výklad, rozhodne los.

Předseda soudu a místopředseda krajského soudu jsou zatíženi 1/3 nápadem. V senátě 36 Tmo má JUDr. Špeta a JUDr. Wipplinger plný nápad a JUDr. Jaroš ¼ nápad. V oddělení 7 Nt (příslušnost) bude nápad rovnoměrně rozdělován mezi JUDr. Jaroše a JUDr. Wipplingera kromě věcí, které se budou týkat mladistvých pachatelů a které bude vyřizovat Mgr. Sedláček jako soudce pro mládež (7Ntm, 7Ncm).

V případě nápadu rozsáhlé nebo obtížné věci může předseda krajského soudu přijmout opatření k zajištění plynulého vyřizování věcí, zejména spočívající v pozastavení nápadu dotyčným soudci či soudnímu oddělení.

V případě řádné dovolené se soudci týden před jejím nástupem zastavuje nápad vazebních věcí a obnovuje se dnem návratu z dovolené. Pokud jde o stížnosti proti rozhodnutí státního zástupce o ponechání ve vazbě v přípravném řízení, zastavuje se nápad těchto vazebních věcí dva týdny před nástupem na řádnou dovolenou. Při pracovní neschopnosti se od jejího počátku zastavuje nápad všech věcí, kromě věcí osobních. Nápad se pak obnovuje po nástupu z pracovní neschopnosti do zaměstnání.

V případě **vyloučení soudce**, kterého nelze nahradit dalším soudcem téhož senátu, se doplní senát vzájemnou výměnou se soudci senátu, který téhož dne jedná, a to v pořadí od služebně nejmladšího soudce. Dle stejného pravidla, pokud jde o pořadí členů senátu při zastupování, bude realizováno i zastupování v jednotlivých senátech v případě nemoci, řádné dovolené či účasti soudce na školení. Pokud by nemohl z objektivních důvodů zastupovat žádný soudce ze zastupujícího senátu (viz postup určený na stranách 4, 8 a 9 rozvrhu) rozhodne o doplnění neúplného senátu předseda soudu. Předsedové senátů budou vést evidenci o zastupování v průběhu kalendářního roku. V případě, že by věc dle pravidel měla být přidělena soudci ze senátu, jehož zbývající tři členové jsou vyloučeni, bude taková věc přidělena dle daných pravidel soudci ze zastupujícího senátu. Pokud by to z objektivních důvodů nebylo možné, bude věc přidělena soudci z následujícího senátu.

V případě podání žádosti o propuštění z vazby **v době nepřítomnosti soudce - zpravodaje** trvajícím déle než týden, event. předpokládané po tuto dobu, se žádost předloží přítomnému předsedovi senátu (dalšímu členovi senátu). Není-li přítomný žádný člen dotyčného senátu, předloží vedoucí kanceláře spis k rozhodnutí předsedovi zastupujícího senátu. Jestliže po stejnou dobu nejsou přítomni soudci ze zastupujícího senátu, předloží spis předsedovi soudu ke stanovení dalšího postupu. Stejný postup platí pro předložení spisu nadřízenému soudu k přezkumnému řízení bez zbytečných průtahů.

Rozhodování v mimopracovní době

Pro řádné zajištění výkonu soudnictví se soudci krajského soudu (členové odvolacích senátů), kterým byla stanovena dosažitelnost v mimopracovní době, po tuto dobu a za účelem vydání neodkladných rozhodnutí a provedení souvisejících úkonů **pověřují výkonem funkce předsedy senátu**. Všichni soudci, kteří rozhodující v uvedené době o vazbách mladistvých pachatelů, se pověřují současně výkonem trestního soudnictví nad mládeží dle zák.č. 218/2003 Sb.

Kromě základní evidence, která je vedena v sekretariátu předsedy soudu, bude ještě vedena vedlejší evidence pohotovostí, a to v době Velikonoc, 1.5. a 8.5., 5. a 6. 7., 28.9., 28.10., 17.11., a především Vánoc a Silvestra (pokud nebudou volné dny vycházet na víkend, tak, aby se jednotliví soudci v těchto termínech postupně střídali).

Evidenční senát:

Mgr. František Pokorný – předseda senátu, JUDr. Zdeněk Jaroš, Mgr. Zdeňka Šebková, Mgr. Marcel Žán – členové senátu
JUDr. Alexandra Vaňková – odborný pracovník podílející se na práci evidenčního senátu na základě rozhodnutí předsedy soudu
Eva Šafářová - zapisovatelka evidenčního senátu

Asistenti soudců

JUDr. Alexandra Vaňková - asistentka soudce Mgr. Miloslava Sedláčka

- vykonává úkony soudního řízení z pověření soudce v rozsahu stanoveném zákonem č. 121/2008 Sb.
- tisková mluvčí pro úsek trestní
- odborný referent evidenčního senátu

Pracovní porady – pracovní porady soudců trestního úseku se konají dle potřeby, zpravidla měsíčně (vyjma července a srpna), a to vždy každý **3. pátek** v měsíci od 8.30 hod. v klubu krajského soudu.

Soudní kancelář

Vyšší soudní úřednice

Lenka Trepešová – oddělení 1T*,2T,2Tm,3T, 4T, 5T, 33T *,34 T, 35 T*, 35 Tm*, Nt, Ntm

[*do ukončení věcí přerozdělených ze senátu 1T a porozsudkové agendy ze senátů 1T, 33T, 35T, 35Tm]

- vykonává úkony dle § 6 vyhlášky č. 37/1992 Sb., o jednacím řádu pro okresní a krajské soudy, vyhotovuje statistické listy a provádí další práce z oboru statistiky v oddělení T a plní jiné úkoly podle pokynů předsedů senátů zařazených v oddělení T a To krajského soudu

Vedoucí kanceláře - oddělení T:

Zdeňka Hřebcová (oddělení 2T, 2 Tm,3T, 5T, 34T, Nt; Ntm a uzavřená odd. 1T, 33T, 35T a 35 Tm, **řídí protokolující úřednice: Z.Holou, O.Harmáčkovou, K.Votípkovou a A.Levou**)

- **zástup bezpečnostní ředitelky ve věcech, které nesou odkladu**

Jana Straková (oddělení 4T, **řídí protokolující úřednici: J. Zemenovou**)

- ve svých odděleních vedou rejstříky, seznamy jmen a další evidenční pomůcky dle jednacího, vnitřního a kancelářského řádu pro okresní a krajské soudy, přidělují a zapisují nápad, provádějí spisovou manipulaci, řídí činnost kanceláře a spisovny, odpovídají za odbornou průpravu a práci zapisovatelek i protokolujících úřednic, poskytují běžné informace účastníkům trestního řízení, dávají k nahlédnutí spisy oprávněným osobám a samostatně, případně na pokyn předsedů senátů a soudců, plní další úkoly dle § 5 a § 8 vnitřního a kancelářského řádu, vedou rejstřík Rt, v této agendě provádí spisovou manipulaci.

V případě projednání trestních věcí obsahujících utajované skutečnosti, zajistí vedoucí kanceláře, event. ve spolupráci s dozorčí úřednicí, zapisovatelku oprávněnou k seznámení se skutečnostmi s odpovídajícím stupněm utajení.

Protokolující úřednice oddělení T

Olga Harmáčková

Zdeňka Holá

Alena Levá

Kateřina Votípková – **zástup bezpečnostní ředitelky ve věcech, které nesou odkladu**

Jana Zemenová (zástup za MD)

Samostatně pořizují protokol o hlavním líčení konaném v jednací síni, vybavené záznamovým zařízením, jímž byl o průběhu úkonu pořízen zvukový záznam, provádí administrativní úkony související s průběhem takového hlavního líčení, postupují podle pokynů předsedy senátu v dané trestní věci a dále podle pokynů vedoucí kanceláře a v případě potřeby vypomáhají i v oddělení To.

Vedoucí kanceláře - oddělení To

Lenka Kislingerová - vede rejstříky 6To, 50To, (protokolující úřednice v sen. 50 To)

Jana Straková - vede rejstříky 7To, 7Tmo, 36 Tmo, 7Rodo, 8To, 9To; Nt, Ntm - **řídí protokolující úřednice** : **A. Benešovou, P. Hálovou, L. Grabmüllerovou a J. Polákovou**

- ve svých odděleních vedou rejstříky, seznamy jmen a další evidenční pomůcky dle jednacího, vnitřního a kancelářského řádu pro okresní a krajské soudy, přidělují a zapisují nápad, provádějí spisovou manipulaci, pečují o zdokonalování práce zapisovatelek a prohlubování jejich znalostí, řídí činnost kanceláře a spisovny, odpovídají za odbornou průpravu a práci zapisovatelek, spolu s předsedy senátu řídí činnost protokolujících úřednic, poskytují běžné informace účastníkům trestního řízení, dávají k nahlédnutí spisy oprávněným osobám a samostatně, případně na pokyn předsedů senátů a soudců plní další úkoly dle § 5 a § 8 vnitřního a kancelářského řádu.

V případě projednávání trestních věcí obsahujících utajované skutečnosti, zajistí vedoucí kanceláře, event. ve spolupráci s dozorcí úřednicí, protokolující úřednicí, popř. zapisovatelku oprávněnou k seznamování se skutečnostmi s odpovídajícím stupněm utajení.

Vedoucí kanceláře To se vzájemně zastupují, p. Straková se zastupuje s vedoucí kanceláře p. Hřebcovou. Dále jsou pověřeny vedením knihy úschov.

Protokolující úřednice v oddělení To

Pavλίna Hálová

Jana Poláková

Lenka Kislingerová

Eva Šafářová (vypomáhá v senátě 7To)

Andrea Benešová

Lucie Gräbmüllerová

Samostatně pořizují protokol o veřejném (popř. neveřejném) zasedání, konaném v jednací síni vybavené záznamovým zařízením, jímž byl o průběhu úkonu pořízen zvukový záznam, provádí administrativní úkony související s průběhem takového zasedání, postupují podle pokynů předsedy senátu v dané trestní věci a dále podle pokynů vedoucí kanceláře.

Občanskoprávní úsek odvolací

Soudní oddělení (zástup)	Obor a vymezení působnosti	Předseda senátu	Členové senátu/asistenti	Kancelář, jednací dny, jednací síň, VSÚ
10 Co (61 Co)	Odvolací agenda všech okr. soudů v obvodu působnosti krajského soudu, <u>mimo věcí</u> obchodních posuzovaných dle právní úpravy účinné do 31.12.2013 a věcí vyplývajících ze vztahů mezi podnikateli při výkonu podnikatelské činnosti posuzované dle právní úpravy účinné od 1.1.2014; věci vyplývajících ze smluv o úvěru; věci pracovněprávních dle zák.č. 65/65 Sb. a 262/2006 Sb.; věci D a věci dle §§ 170, 189/1, 189/2, 224, 262 zák.č. 292/2013 (zřs)	JUDr. Alena Polednová	JUDr. Jana Šalomounová Mgr. Martin Šebek	pondělí, čtvrtek č. 109/I
11 Co (10 Co)	Odvolací agenda ve věcech D a věcech dle §§ 170, 189/1, 189/2, 224 a 262 zák.č. 292/2013 (zřs) Dále stejně jako v 10 Co	JUDr. Emilie Štěpánková	JUDr. Věra Oravcová, Ph.D. Mgr. Ivan Šindler	úterý, pátek č. 109/I
12 Co (11 Co)	Odvolací agenda ve věcech pracovněprávních dle zák.č. 65/65 Sb. Dále stejně jako v 10 Co	JUDr. Jaroslava Pihlíková	JUDr. Tat'ána Pánková JUDr. Jarmila Růžková	pondělí, středa č. 47/př.
13 Co (12 Co)	stejně jako v senátě 10 Co	JUDr. Olga Klímová	JUDr. Marta Havlová JUDr. Jana Řeřichová	úterý, čtvrtek č.196/II.

Soudní oddělení (zástup)	Obor a vymezení působnosti	Předseda senátu (samosoudce)	Členové senátu	Kancelář, jednací dny, jednací síně, VSÚ
14 Co (15 Co)	stejně jako v senátě 10 Co	JUDr. Miloslava Nováková	JUDr. Eva Vydrová JUDr. Iva Hejduková	úterý, čtvrtek č. 47/př.
15 Co (14 Co)	stejně jako v senátě 10 Co, dále vede evidenci judikatury	JUDr. Alexandr Šíma	JUDr. Vladimíra Ladmanová Mgr. Miroslav Hromada	pondělí, středa č. 115/ I
18 Co (13 Co)	stejně jako v senátě 10 Co	JUDr. Zdeněk Jeřábek	JUDr. Eva Kotrbatá JUDr. Nataša Loužilová	pondělí, středa č. 196/II
25 Co (64 Co)	Odvolací agenda ve věcech obchodních posuzovaných dle právní úpravy účinné do 31.12.2013 a věci vyplývající ze vztahů mezi podnikateli při podnikatelské činnosti posuzované dle právní úpravy účinné od 1.1.2014 a ve věcech vyplývajících ze smluv o úvěru Dále stejně jako 10 Co	JUDr. Zuzana Krejsová	JUDr. Irena Paterová JUDr. Alena Fintová	středa – č. 142/II. pátek – 47/př.
56 Co (18 Co)	stejně jako v senátě 10 Co	JUDr. Lubomír Fiala	JUDr. Věra Jakubová JUDr. Ivana Šimová	úterý, čtvrtek č. 115/I.

61 Co (56 Co)	Odvolací agenda ve věcech pracovněprávních dle zák.č. 262/2006 Sb. dále stejně jako v senátě 10 Co	Mgr. Jiří Levý JUDr. Alena Kryslová	Mgr. Jiří Novotný Mgr. Jiřina Hronková	středa - č. 109/I. pátek – č. 115/I.
64 Co (25 Co)	Stejně jako senátě 25 Co – v rozsahu 50 % Stejně jako v senátě 10 Co – 50 %	JUDr. Jana Vyletová JUDr. Zdeněk Pulkrábek	JUDr. Irena Ondruszová	úterý, pátek 142/II.

Pravidla pro přidělování:

1) Z nápadu Co agendy se přidělují věci rovnoměrně do jednotlivých senátů podle pořadí senátů daného tímto rozvrhem v počtech odpovídajících obsazení senátů a uvedených pod bodem 5). Zvláště se přidělují věci agendy C, EC, D a odděleně od nich zbývající věci (P, Nc, E, EX, EXE, odvolání do rozhodnutí exekutora, EPR, L). Rozdělování věcí do jednotlivých senátů po jejich nápadu bude prováděno podle časového pořadí v jakém byly věci Krajskému soudu v Plzni doručeny. Věci, které byly podány ve stejném časovém okamžiku, jsou seřazeny abecedně podle příjmení fyzické osoby nebo názvu právnické osoby žalovaného (řízení sporné) nebo příjmení fyzické osoby nebo názvu právnické osoby uvedené na prvním místě v napadeném rozhodnutí (řízení nesporné). Přednostně do specializovaných senátů budou přidělovány věci podle specializace senátů. Bez ohledu na takto stanovené pořadí případnou věc, v nichž bylo odvolacím soudem již zrušeno rozhodnutí nebo vráceno okresnímu soudu nebo soudnímu exekutorovi dle § 208 – 210 o.s.ř. tomu senátu, který ve věci takto postupoval. Z tohoto hlediska není rozhodující číselné označení senátu, ale jeho složení. Není-li ustaven senát v dřívějším složení, případně taková věc senátu, kde působí soudce původně vystupující jako pověřený člen senátu. Byla-li věc již takto projednávána ve dvou nebo více senátech, případně senátu, který ji projednával naposledy. Není-li ustaven senát v dřívějším složení a soudce původně pověřený vyřízením věci u soudu nepůsobí, případně věc senátu číselně označenému shodně se senátem, který rozhodoval naposledy. Stejný postup platí i pro věci znovu napadlé po vydání mezitímního nebo částečného rozsudku a věci obživlé po zrušení dovolacím soudem, nebo Ústavním soudem a zrušené v řízení pro zmatečnost. Při konkurenci věcí zrušených a vrácených a obživlých a zavedených specializací bude věc zapsána do senátu, který v ní naposledy rozhodoval nebo působil.

V případě nápadu více odvolání (případně odvolání a věci zapisované do rejstříku Nc) v jednom předkládaném spise se věci přidělí k vyřízení soudci (senátu), kterému náleží přidělení první k rozhodnutí předložené věci.

2) Věci delegované z jiných krajů případnou k vyřízení do odvolacích senátů v rámci pořadí daného pod bodem prvním.

3) V případě přechodu soudce z jednoho senátu do druhého si nadále ponechá nevyřízené věci, v nichž působí jako pověřený člen senátu. Pod stejnou spisovou značkou budou tyto věci vyřízeny v senátě, do něhož soudce přešel.

4) Přestane-li soudce působit na občanskoprávním úseku, zůstanou nevyřízené věci v senátě, jehož byl členem. Tomuto senátu případně z běžného nápadu o stejný počet věcí méně v případě, že pro senát není zajištěna náhrada soudcem vyřizujícím Co agendu. Za náhradu se nepovažuje zastupující člen z jiného senátu.

5) Do odvolacích senátů budou přidělovány věci v následujících poměrech:

10 Co - 4 : 6 : 4

11 Co - 4 : 6 : 6

12 Co - 4 : 6 : 6

13 Co - 4 : 6 : 6

14 Co - 4 : 6 : 6

15 Co - 3 : 6 : 6

18 Co - 4 : 6 : 6

25 Co - 4 : 6 : 6

56 Co - 4 : 6 : 6

61 Co - 2 (Mgr. Levý) : 4 : 6 : 6

64 Co - 2 (JUDr. Vyletová) : 5 (JUDr. Pulkrábek) : 3 (JUDr. Ondruszová)

6) Agenda vedlejší (delegace, podjatosti, nesouhlas s postoupením a případně jiné věci) bude zapisována do oddílu rejstříku Nc podle časového pořadí v jakém byly věci soudu doručeny a mezi soudce rozdělována dle pořadí odvolacích senátů rovnoměrně po 1 věci. Pro tuto agendu neplatí rozdělování v poměrech daných pod bodem 5). V případě nápadu více věcí vedlejší agendy zapisovaných do rejstříku Nc v jednom předkládaném spise se věci přidělí k vyřízení soudci, kterému náleží přidělení první k rozhodnutí předložené věci.

7) Předsedům senátů náleží k vyřízení věci jim napadlé, dále pak věci soudců v příslušném senátě. V senátě 61 Co věci soudců Mgr. Hronkové a Mgr. Novotného napadlé od 1.10.2013 do 31.12.2013 označené lichým číslem vyřizuje předseda senátu Mgr. Jiří Levý a věci označené sudým číslem předsedkyně senátu JUDr. Alena Kryslová. Věci napadlé od 1.1.2014 vyřizuje jako předsedkyně senátu JUDr. Alena Kryslová. V odd. 61 Co a 64 Co se tam uvedení předsedové senátu zastupují navzájem. V odd. 64 Co vyřizuje jako předseda senátu věci napadlé JUDr. Ireně Ondruszové JUDr. Zdeněk Pulkrábek.

8) Při krátkodobém zastupování nepřevyšujícím 1 měsíc jednoho člena tříčlenného senátu bude senát doplněn soudcem ze zastupujícího senátu podle rozvrhu práce (zastupující senát uvedený v závorce) v pořadí: předseda senátu, v případě senátu 61 a 64 Co předseda senátu uvedený na prvním místě, předseda senátu uvedený na druhém místě, soudce na prvním místě. Zastupování při jednání bude střídavě, vždy po jednotlivých jednacích dnech. V případě nepřítomnosti soudce na pracovišti předpokládané v délce nejméně 1 týdne se věci předložené s odvoláním do rozhodnutí vydaných soudem 1.stupně podle § 400 a násl., o PO ve věcech ochrany proti domácímu násilí a § 452 a násl. o PO upravujících poměry dítěte, nepřítomnému soudci nepřidělí. Přiděleny budou soudci, který následuje v pořadí pro přidělování věcí.

9) V případě pracovní neschopnosti soudce odvolacího senátu se tomuto nepřítomnému soudci zastavuje nápad agendy Co a Nc prvním dnem pracovní neschopnosti. Po skončení pracovní neschopnosti soudce se mu nápad agendy obnoví.

10) Zastupování jednoho chybějícího soudce tříčlenného senátu v případě nepřítomnosti převyšující jeden měsíc bude v zájmu rovnoměrného zatížení realizováno nejprve zastupujícím senátem (senát uvedený v závorce dle bodu 1), a pak postupně dalšími senáty následujícími po zastupovaném senátu podle jejich pořadí v rozvrhu (zastupuje-li senát 61 Co v senátě 10 Co, pak po jednom měsíci postupně následují 11 Co, 12 Co, 13 Co atd.). Ze zastupování jsou vyloučeny senáty, jejichž oba jednací dny jsou se zastupovaným senátem shodné.

12) Senát 15 Co působí jako senát evidenční na úseku občanskoprávním.

Soudní kancelář:

Vedoucí kanceláře:

Jaroslava Röhlichová – vede rejstříky 11 Co, 12 Co, 25 Co, 61 Co, řídí práce soudní kanceláře a zapisovatelek Dany Nápravníkové, Pavly Švihořikové, Miroslavy Matičkové, Ivety Černé a Ivany Mojžíšové zařazených do uvedených senátů

Sylva Pezlová – vede rejstříky 10 Co, 15 Co, 18 Co, řídí práce soudní kanceláře a zapisovatelky Marie Beranové, Hany Fajfrové a Dagmar Mertlové a vypomáhá a zastupuje rejstříkovou vedoucí Moniku Vávrovou

Alena Hajšmanová – vede rejstříky 13 Co, 14 Co, 56 Co a Nc řídí práce soudní kanceláře a zapisovatelek Ludmily Velkové, Jaroslavy Anettové a Evy Šnajdrové zařazených do uvedených senátů

Vedoucí kanceláře J. Röhlichová, S. Pezlová a A. Hajšmanová se zastupují navzájem. V případě nepřítomnosti (delší jak jeden týden) některé z vedoucích kanceláře vypomáhá P. Švihořiková.

Rejstříková vedoucí:

Monika Vávrová – vede rejstřík 64 Co, 19 C, EPR, 2 EC, 19 EC a Nc a zapisuje v odd. 19 C, a řídí práci zapisovatelky Petry Černé, která zapisuje v uvedených senátech

- rejstříkovou vedoucí zastupuje Sylva Pezlová (agendu EC a CEPR zastupuje Petra Černá)

Osoby pověřené doručováním soudních písemností:

vedoucí kanceláře – Sylva Pezlová, Jaroslava Röhlichová, Alena Hajšmanová, Monika Vávrová. Dále jsou pověřeny vedením knihy úschov.

Porady: Na občanskoprávním úseku se konají porady soudců vždy **druhou středu v měsíci od 15:30 hod. v klubu č.dv. 173/II. Krajského soudu v Plzni,** není-li v případě potřeby určeno jinak.

Občanskoprávní úsek – soud prvního stupně

Soudní oddělení	Vymezení působnosti	Samosoudce (zástupce)	Asistent/VSÚ	Jednací dny, jednací síň
19 C	agenda prvostupňová občanskoprávní § 9 odst. 2 písm. a), b), c), d) o.s.ř., § 9/3 písm. g) o.s.ř. § 249 odst. 2 o.s.ř., § 3/2 písm. f) zák.č. 292/2013 (zřs), žaloby dle § 24 odst. 4 zák.č.184/2006 Sb., žaloby pro zmatečnost dle § 229/3 a 4 o.s.ř. proti rozhodnutím krajského soudu vydaných v Co věcech (§ 235a odst. 1 o.s.ř.) návrhy na vydání EPR (rejstřík 2 EC, 19 EC) ve věcech dle § 9 odst. 2 o.s.ř. po zrušení PR	JUDr. Karel Svoboda 2/3 JUDr. Irena Ondruszová 1/3 Mgr. Martin Šebek	---	středa, pátek JUDr. Svoboda č. 15/př. pondělí 15/př., čtvrtek č. 64/př. JUDr. Ondruszová Úterý č. 64/př. Mgr. Šebek 1/3 Bc. Milada Holá (VSÚ)

23 Cm	Věci doposud zapsané do odd. 23Cm, rozdělené do ostatních oddělení	neobsazeno		.
37 Cm	Věci přidělené k projednání podle § 44 odst. 1 zák.č. 6/2002 Sb. ze soudního oddělení 43 Cm	JUDr. Jana Vyletová (JUDr. Alena Fintová)	JUDr. Kateřina Tomanová	úterý, č. dv. 142/II.
41 Cm	Řízení o zrušení právnických osob a jejich likvidace, včetně věcí zapsaných do rejstříku 41Nc a 40 Nc dohled nad rozhodováním vyšších soudních úředníků na veřejném rejstříku fyzických a právnických osob	JUDr. Josef Střeščík (Mgr. Pavel Svoboda)	Zdeňka Kopecká	úterý, č.dv. 1, budova Sady 5.května 11
42 Cm	Věci podle § 9 odst. 2 písm. e), f), i) k), m), n), o) a věci podle § 7a písm. c), d) a e) insolvenčního zákona po 2 věcech, věci podle § 9 odst. 2 písm. j) po 1 věci, včetně věcí rejstříku 42 ECm 42 EVCm a 46 Nc po jedné	Mgr. Ing. David Bokr (Mgr. Soňa Vozábalová)	Šárka Venclová	středa, č.dv. 49/př. pátek č. dv. 46/př.
43 Cm	Věci dosud zapsané do odd. 43 Cm včetně 46 Nc, 1 ECm a 1 EVCm	JUDr. Alena Fintová (JUDr. Svatava Dvorecká)	JUDr.Kateřina Tomanová	čtvrtek, č. dv. 62/př. pátek, č. dv. 142/II.

44 Cm	Věci podle § 9 odst. 2 písm. j) o.s.ř. po 3 věcech, agendy 46 Nc po 1 věci. Zrušení a likvidace obchodních korporací, ústavů, nadací a nadačních fondů dle seznamu spisů připojeného k rozvrhu práce.	JUDr. Svatava Dvorecká (Mgr. Michal Reitspies)	JUDr. Kateřina Tomanová	pondělí, č. dv. 142/II. p. čtvrtek, č. dv. 142/II. p.
45 Cm	Věci podle § 9 odst. 2 písm. j) o.s.ř. po 3 věcech, agendy 46 Nc po 1 věci. Zrušení a likvidace obchodních korporací, ústavů, nadací a nadačních fondů dle seznamu spisů připojeného k rozvrhu práce.	Mgr. Pavel Svoboda (JUDr. Vladimíra Dušková)	Bc. Milada Holá	úterý, č. dv. 16/př. čtvrtek - č. dv. 116/I. p.
46 Cm	Věci podle § 9 odst. 2 písm. e), f), i), k), m), n), o) a věci podle § 7a písm. c), d), e) insolvenčního zákona po 2 věcech, věci podle § 9 odst. 2 písm. j) po 1 věci, věci podle § 9 odst. 2 písm. h) všechny, agenda 46 Nc po 1 věci, 46 ECm, 46 EVCm, včetně návrhů na vydání EPR	Mgr. Michal Reitspies (zast. Mgr. Kateřina Horáková)	Jaroslava Bardová	pondělí, č. dv. 62/př. středa, č. dv. 62/př.
47 Cm	Věci podle § 9 odst. 2 písm. e), f), i), k), m), n), o) a věci podle § 7a písm. c), d) e) insolvenčního zákona po 1 věci, věci podle § 9 odst. 2 písm. j) po 1 věci, rejstřík 46 Nc po 1 věci, 47 ECm, 47 EVCm	Mgr. Kateřina Horáková (zast. Mgr. Michal Reitspies)	Milena Šampalíková	čtvrtek, č. dv. 58/př. pátek, č. dv. 62/př.
48 Cm	Věci podle § 9 odst. 2 písm. e), f), i), k), m), n), o), a věci podle § 7a písm. c), d), e) insolvenčního zákona po 2 věcech, věci podle § 9 odst. 2 písm. j) po 1 věci, věci podle § 9 odst. 2 písm. l), e kterých	Mgr. Miroslava Jarošová (zast. JUDr. Vladimíra Dušková)	Šárka Venclová	pondělí, č. dv. 116/I. p. středa, č. dv. 116/I. p.

	je předmětem řízení shromáždění společenství vlastníků, pokud je předmětem řízení rozhodnutí orgánů společenství, agenda 46 Nc po 1 věci, 48 ECm, 48 EVCm, včetně návrhů na vydání EPR			
49 Cm	Věci podle § 9 odst. 2 písm. e), f), i), k), m), n), o) a věci podle § 7a písm. c), d) a e) insolvenčního zákona po 2 věcech, věcech podle § 9 odst. 2 písm. j) po 1 věci, včetně rejstříku 46 Nc po jedné věci, 49 ECm, 49 EVCm Věci ze soudního odd. 28 Cm a 37 Cm, které projednával JUDr. Mertl	JUDr. Vladimíra Dušková (zast. Mgr. Miroslava Jarošová)	Šárka Venclová	úterý, č. dv. 116/I.p. pátek, č. dv. 116/I. p.
50 Cm	Věci podle § 9 odst. 2 písm. e), f), k), m), n), o) a věci podle § 7a písm. c), d) e) insolvenčního zákona po 2 věcech, věci podle § 9 odst. 2 písm. j) po 1 věci, agenda 46 Nc po 1 věci, včetně návrhů na EPR v rej. ECm	Mgr. Soňa Vozábalová (zast. Mgr. Ing. David Bokr)	JUDr. Kateřina Tomanová	úterý, č. dv. 49/př. čtvrtek, č. dv. 114/I.

Soudní oddělení	Vymezení působnosti	Samosoudce (zástupce)	Asistent/VSÚ	Jednací dny, jednací síň
52 Sm	Věci podle § 9 odst. 2 písm. j) o.s.ř. dosud zapsané do oddělení 52 Sm	JUDr. Zuzana Krejsová (zast. Mgr. Pavel Svoboda)		Dle senátu 25 Co
53 Sm	Věci podle § 9 odst. 2 písm. j) o.s.ř. dosud zapsané do oddělení 53 Sm	Mgr. Pavel Svoboda (JUDr.Zuzana Krejsová)		úterý, č. dv. 16/př. čtvrtek, č. dv. 116/I. p.
62 Sm a 63 Sm	uzavřeno			

Předběžná opatření stejně jako návrhy na ustanovování znalců podle zákona o obchodních korporacích zapisovaná do rejstříku Nc budou přidělovány po 1 věci k vyřízení do soudních oddělení 42 Cm, 44 Cm, 45 Cm, 46 Cm, 47 Cm, 48 Cm, 49 Cm a 50 Cm, stranou od ostatních věcí zapisovaných do rejstříku Nc.

Vzhledem k zajištění dodržení lhůty k rozhodnutí o návrhu na vydání předběžného opatření zastupuje v době nepřítomnosti soudce, kterému byla věc přidělena k rozhodnutí, soudce uvedený v rozvrhu práce jako zastupující. Pokud by i tento soudce nebyl přítomen na pracovišti, zastupuje jej soudce v tomto pořadí:

Mgr. Bokr (Mgr. Vozábalová) – JUDr. Dvorecká
 JUDr. Dvorecká (Mgr. Svoboda) – Mgr. Svoboda
 Mgr. Svoboda (JUDr. Dvorecká) – Mgr. Reitspies
 Mgr. Reitspies (Mgr. Horáková) – Mgr. Bokr
 Mgr. Horáková (Mgr. Reitspies) – Mgr. Jarošová
 Mgr. Jarošová (JUDr. Dušková) - JUDr. Dušková
 JUDr. Dušková (Mgr. Jarošová) - Mgr. Vozábalová
 Mgr. Vozábalová (Mgr. Bokr) – Mgr. Horáková

Nápad rozděluje vedoucí kanceláře Lucie Smékalová a to systémem, že věci, ve kterých žalobce navrhl vydání platebního rozkazu a elektronického platebního rozkazu, se přidělují samostatně po 1 věci do jednotlivých soudních oddělení a započítávají se do celkových 2 přidělených věcí. Nápad věcí Cm se přiděluje podle tohoto klíče: pro přidělování věcí příslušným soudcům je určující časové pořadí, v jakém byly podány u Krajského soudu v Plzni. Věci, které byly podány ve stejném časovém okamžiku, jsou seřazeny abecedně podle příjmení fyzické osoby nebo názvu právnické osoby. Věci jsou přidělovány postupně podle číselné řady soudních oddělení do jednotlivých oddělení podle nastaveného počtu.

Věci napadlé do oddělení 46 Cm – vyřizuje JUDr. Jana Vyletová

Věci napadlé do oddělení 47 Cm do roku 1999 včetně – vyřizuje JUDr. Zuzana Krejsová

Věci, které vyřizovala JUDr. Čapková, a ve kterých dojde k pokračování přerušeno řízení – vyřizuje JUDr. Jana Vyletová

Věci, které se týkají ustanovení nebo změny v osobě, odvolání a odměny likvidátora (opatrovníka) ve spisech, kde rozhodoval JUDr. Mertl bude vyřizovat JUDr. Dvorecká.

Žaloby pro zmatečnost budou přidělovány shodně s podmínkami pro rozdělování věcí Cm, nebudou však přidělovány tomu soudci, který o věci původně rozhodl, ale v takovém případě soudci zařazenému do následujícího soudního oddělení.

Od 1.1.2014 zastaven nápad do soudního oddělení 42 Cm z důvodu stáží soudce Mgr. Ing. Bokra u Nejvyššího soudu ČR v Brně. Po dobu jeho nepřítomnosti jej zastupuje Mgr. Soňa Vozábalová.

V odd. 19 C a Nc se napadlé věci střídavě přidělují po 2 věci JUDr. Karlu Svobodovi a po 1 věci JUDr. Ireně Ondruszové. Věci napadlé do 31.8.2012 Mgr. Šebkovi vyřizuje nadále. Věci rejstříků EC budou přidělovány střídavě po 2 věcech JUDr. Karlu Svobodovi a po 1 věci JUDr. Ireně Ondruszové.

Věci se zapisují do jednotlivých rejstříků podle časového pořadí, v jakém byly u Krajského soudu v Plzni podány. Věci, které byly podány ve stejném časovém okamžiku jsou seřazeny abecedně podle příjmení fyzické osoby nebo názvu právnické osoby žalovaného (řízení sporné) nebo příjmení fyzické osoby nebo názvu právnické osoby uvedené na prvním místě žaloby (podání).

V případě pracovní neschopnosti JUDr. Karla Svobody nebo JUDr. Ireny Ondruszové se tomuto soudci nové věci po dobu pracovní neschopnosti nepřidělují a přidělují se zbývajícím samosoudci. V případě nepřítomnosti některého ze samosoudců odd. 19 C po dobu delší než 7 dnů rozhoduje o návrzích na předběžné opatření dle § 74 a § 102 o.s.ř. zbývajícím samosoudce. Věci žalob pro zmatečnost vedené v rejstříku Co se přidělují samosoudcům v odd. 19 C samostatně, odděleně od ostatních věcí, ve stejném poměru jako ostatní věci. V odd. 19

C VSÚ Bc. Milada Holá rozhoduje o vydání EPR, odmítnutí návrhu a místní nepříslušnosti ve věcech návrhu na EPR dle § 9 odst. 2 a odst. 3 písm. g) o.s.ř.; vyznačuje právní moci rozhodnutí a vyplňuje statistické listy ve věcech rej. 19 C, 2 EC, 19 EC a EPR. Ve sporných případech rozhoduje o odmítnutí a místní nepříslušnosti ve věcech EPR JUDr. Karel Svoboda. V případě potřeby se samosoudci JUDr. Irena Ondruszová a JUDr. Karel Svoboda zastupují navzájem a Mgr. Martina Šebka zastupuje JUDr. Karel Svoboda.

Vedoucí kanceláří:

Renata Archmanová – vede rejstřík 44Cm, 45Cm, 47 Cm, 49Cm, 52Sm, 53Sm a rejstříky Ecm (JUDr. Dvůřecká, Mgr. Svoboda, JUDr. Dušková a Mgr. Horáková) 46 Nc. Řídí práci zapisovatelek H. Maškové, M. Čtrnáctové, M. Kropáčkové a V. Jurčové.

(zast. J. Voldřichová)

Jana Voldřichová – vede rejstřík 23Cm, 37 Cm, 42Cm, 43Cm, 46Cm, 48Cm, 50 Cm, rejstříky Ecm (Mgr. Ing. Bokr, Mgr. Reitspies, Mgr. Jarošová a Mgr. Vozábalová) , 46 Nc. Řídí práci zapisovatelek L. Urbanové, A. Rohrzetzerové a H. Hrdličkové.

(zast. R. Archmanová)

Lucie Smékalová – rozděljuje a zapisuje nový nápad agendy Cm, Nc a Ecm. Zapisuje nový nápad a vede rejstříky ICm, dále evidenci směnek, včetně jejich vracení. Vkládá písemnosti do aplikace EPR. V agendě ICm budou zastupovat vedoucí kanceláře insolvenčního oddělení dle pokynu dozorcí úřednice. V agendě EPR zastupuje Hana Hrdličková a v agendě Cm zastupují Renata Archmanová a Jana Voldřichová.

Vedoucí kanceláře jsou pověřeny vedením knihy úschov. Spisovou kontrolu spisů obchodního oddělení provádí infocentrum.

Vyšší soudní úřednice:

Zdeňka Kopecká

- vyřizuje spisy Nc a Cm JUDr. Střeštika

Šárka Venclová

- vyřizuje spisy JUDr. Duškové, Mgr. Jarošové, Mgr. Ing. Bokra a JUDr. Krejsové, dále agendu Nc od všech soudců (včetně poplatkové kontroly)

Bc. Milada Holá

- vyřizuje spisy Mgr. Pavla Svobody, senát 19 C, 2 EC, 19 EC a EPR a věci ICM JUDr. Karla Svobody

Milena Šampalíková

- vyřizuje věci ze všech odd. Cm, ECm, EPR, ve kterých byl podán návrh na vydání platebního rozkazu nebo elektronického platebního rozkazu, včetně vyznačení právní moci a poplatkové kontroly v těchto spisech. Dále provádí úkony podle pokynu soudkyně a vyřizuje spisy Mgr. Horákové (včetně vyznačování právních mocí, poplatkové kontroly a vyhotovení statistických listů v těchto spisech).

Soudní tajemnice:

Jaroslava Bardová

- vyřizuje spisy Mgr. Reitspiese a spisy JUDr. Dvorecké a Mgr. Svobody zapsané do odd. 40 Cm a 40 Nc

VSÚ Šárka Venclová a Bc. Milada Holá provádí úkony podle pokynů soudců podle zákona č. 189/1994 Sb., ve znění zákona č. 62/1999 Sb. Vzájemně se zastupují, a to i s VSÚ p. Milenou Šampalíkovou a soudní tajemnicí p. Jaroslavou Bardovou.

Osoby pověřené doručováním soudních písemností:

Vedoucí kanceláře – Lucie Smékalová, Renata Archmanová, Jana Voldřichová.

Porady soudců obchodního a konkursního úseku se konají vždy druhou středu v měsíci od 14.30 hodin v klubu Krajského soudu v Plzni

Úsek správního soudnictví

Soudní oddělení	Obor a vymezení působnosti	Předseda senátu Samosoudce (zastupuje)	Členové senátu	Jednací dny Jednací síň
16 Ad	Návrhy ve věcech důchodového pojištění, úrazového pojištění, nemocenského pojištění, uchazečů o zaměstnání a jejich podpory v nezaměstnanosti a podpory při rekvalifikaci podle předpisů o zaměstnanosti, sociální péče, pomoci v hmotné nouzi a státní sociální podpory.	JUDr. Alena Hocká (Mgr. Jana Komínková)		středa č. 58
17 Ca / 17 A	Návrhy ve věcech rozhodnutí o správním vyhoštění, rozhodnutí o povinnosti opustit území, rozhodnutí o zajištění cizince, rozhodnutí o prodloužení doby trvání zajištění cizince, jakož i jiných rozhodnutí, jejichž důsledkem je omezení osobní svobody cizince, jakož i v dalších věcech, v nichž zvláštní zákon stanoví, že rozhoduje specializovaný samosoudce.	JUDr. Alena Hocká (Mgr. Jana Komínková)		pondělí č. 58
	Návrhy ve věcech přestupků.	Mgr. Jana Komínková (JUDr. Alena Hocká)		pondělí č. 114
30 Ca / 30 Af / 30 A	Návrhy ve věcech daní, poplatků, cel, účetnictví, ochrany zahraničních investic, cen, cenných	JUDr. Václav Roučka (Mgr. Alexandr Krysl)	Mgr. Jaroslav Škopek (Mgr. Ing. Veronika Baroňová)	úterý, pátek

	<p>papírů, kolektivního investování, penzijních fondů a penzijního připojištění, pojišťovnictví a zajišťovnictví, ochrany hospodářské soutěže a veřejných zakázek, puncovníctví a loterií a jiných podobných her. (rejstřík Af)</p>	<p>JUDr. Petr Kuchynka <i>(Mgr. Alexandr Krysl)</i></p>	<p>Mgr. Jana Komínková <i>(JUDr. Alena Hocká)</i></p>	<p>v lichém kalendářním týdnu č. 114</p>
	<p>Ostatní návrhy ve věcech správního soudnictví. (rejstřík A)</p>			
<p>57 Ca / 57 Af / 57 A</p>	<p>Návrhy ve věcech daní, poplatků, cel, účetnictví, ochrany zahraničních investic, cen, cenných papírů, kolektivního investování, penzijních fondů a penzijního připojištění, pojišťovnictví a zajišťovnictví, ochrany hospodářské soutěže a veřejných zakázek, puncovníctví a loterií a jiných podobných her. (rejstřík Af)</p>	<p>Mgr. Alexandr Krysl <i>(JUDr. Václav Roučka)</i></p>	<p>Mgr. Miroslava Kašpírková <i>(Mgr. Jaroslav Škopek)</i></p> <p>Mgr. Ing. Veronika Baroňová <i>(JUDr. Václav Roučka)</i></p> <p>Mgr. Jana Komínková <i>(JUDr. Alena Hocká)</i></p> <p>JUDr. Alena Hocká <i>(Mgr. Jana Komínková)</i></p>	<p>středa, pátek v sudém kalendářním týdnu č. 114</p>
	<p>Ostatní návrhy ve věcech správního soudnictví. (rejstřík A)</p>			
<p>59 A</p>	<p>Návrhy na zrušení opatření obecné povahy nebo jeho částí.</p>	<p>JUDr. Václav Roučka <i>(Mgr. Alexandr Krysl)</i></p> <p>JUDr. Petr Kuchynka <i>(Mgr. Alexandr Krysl)</i></p> <p>Mgr. Alexandr Krysl <i>(JUDr. Václav Roučka)</i></p>	<p>Mgr. Jaroslav Škopek <i>(Mgr. Ing. Veronika Baroňová)</i></p> <p>Mgr. Miroslava Kašpírková <i>(Mgr. Jaroslav Škopek)</i></p> <p>Mgr. Ing. Veronika Baroňová <i>(JUDr. Václav Roučka)</i></p>	<p>středa, pátek č. 114</p>
<p>60 Az</p>	<p>Návrhy ve věcech mezinárodní ochrany.</p>	<p>JUDr. Alena Hocká</p>		<p>pondělí</p>

		<i>(Mgr. Jana Komínková)</i>		č. 58
Na	Věci, které nemají být zapsány do některého z ostatních rejstříků ani do jiných evidenčních pomůcek, zejm. neúplná, nejasná podání, dožádání.	JUDr. Alena Hocká <i>(Mgr. Jana Komínková)</i> Mgr. Jana Komínková <i>(JUDr. Alena Hocká)</i> JUDr. Václav Roučka <i>(Mgr. Alexandr Krysl)</i> JUDr. Petr Kuchynka <i>(Mgr. Alexandr Krysl)</i> Mgr. Alexandr Krysl <i>(JUDr. Václav Roučka)</i>	Mgr. Jaroslav Škopek <i>(Mgr. Ing. Veronika Baroňová)</i> Mgr. Miroslava Kašpírková <i>(Mgr. Jaroslav Škopek)</i> Mgr. Ing. Veronika Baroňová <i>(JUDr. Václav Roučka)</i>	

Přidělování věcí a zastupování:

Pro rozdělování věcí je určující pořadí, v jakém byly doručeny soudu.

Vedoucí kanceláře zajistí, aby před počátkem přidělování věcí do jednotlivých rejstříků konkrétním soudcům měla k dispozici doručené věci od všech podatelů, a to k okamžiku nejpozději podané zapisované věci. Vedoucí kanceláře poté věci roztrídí podle okamžiku jejich doručení soudu, a to v pořadí od dříve napadlé věci po věc pozdější. V případě, že některé věci byly doručeny soudu v tentýž okamžik, roztrídí tyto věci podle abecedy, počínaje prvním písmenem příjmení fyzické osoby nebo názvu právnické osoby. Není-li pro shodu písmen možné věci roztrdit ani podle abecedy, určí se pořadí těchto věcí losem.

Dojde-li mimořádně k situaci, že věc nebyla zatříděna podle okamžiku jejího doručení soudu, například v případě, že byla kanceláři podatelnou předána opožděně nebo byl původně nesprávně posouzen její obsah, přidělí se věc po jejím obdržení kanceláři v nejbližším kole přidělování.

Po stanovení pořadí věcí vedoucí kanceláře věci postupně za pomoci počítačového systému přidělí do jednotlivých rejstříků konkrétním soudcům, a to podle níže uvedených pravidel.

Pravidla pro přidělování věcí:

- 1) Věci zapisované do rejstříku Ad do soudního oddělení 16 Ad jsou přidělovány samosoudkyni JUDr. Aleně Hocké.
- 2) Věci zapisované do rejstříku A do soudního oddělení 17 A jsou vyjma návrhů ve věcech přestupků přidělovány samosoudkyni JUDr. Aleně Hocké. Návrhy ve věcech přestupků jsou přidělovány samosoudkyni Mgr. Janě Komínkové.
- 3) Věci zapisované do rejstříku Af a A, vyjma návrhů ve věcech správních deliktů, jsou přidělovány do soudních oddělení:
 - a) 30 Ca / 30 Af / 30 A, ve složení JUDr. Václav Roučka, JUDr. Petr Kuchynka, Mgr. Jaroslav Škopek,
 - b) 57 Ca / 57 Af / 57 A, ve složení Mgr. Alexandr Krysl, Mgr. Miroslava Kašpírková, Mgr. Ing. Veronika Baroňová.

Věci jsou přidělovány soudcům v pořadí JUDr. Václav Roučka, JUDr. Petr Kuchynka, Mgr. Jaroslav Škopek, Mgr. Alexandr Krysl, Mgr. Miroslava Kašpírková, Mgr. Ing. Veronika Baroňová, a to v poměru 75%, 75%, 100%, 50%, 100%, 100%.

Věci volební a místního nebo krajského referenda jsou přidělovány soudcům v pořadí JUDr. Václav Roučka, JUDr. Petr Kuchynka, Mgr. Jaroslav Škopek, Mgr. Alexandr Krysl, Mgr. Miroslava Kašpírková, Mgr. Ing. Veronika Baroňová, a to v poměru 100%, 100%, 100%, 100%, 100%, 100%.

Senát 30 Ca / 30 Af / 30 A jedná ve složení z předsedy senátu JUDr. Václava Roučky a soudců JUDr. Petra Kuchynky a Mgr. Jaroslava Škopka v případě, kdy je projednávána věc přidělená JUDr. Václavu Roučkovi nebo lichá věc přidělená Mgr. Jaroslavu Škopkovi. Tento senát jedná ve složení z předsedy senátu JUDr. Petra Kuchynky a soudců JUDr. Václava Roučky a Mgr. Jaroslava Škopka v případě, kdy je projednávána věc přidělená JUDr. Petru Kuchynkovi nebo sudá věc přidělená Mgr. Jaroslavu Škopkovi.

Senát 57 Ca / 57 Af / 57 A jedná ve složení z předsedy senátu Mgr. Alexandra Krysla a soudkyň Mgr. Miroslavy Kašpírkové a Mgr. Ing. Veroniky Baroňové.

- 4) Návrhy ve věcech správních deliktů zapisované do rejstříku Af a A jsou přidělovány do soudního oddělení 30 Ca / 30 Af / 30 A Mgr. Janě Komínkové a do soudního oddělení 57 Ca / 57 Af / 57 A JUDr. Aleně Hocké, a to v pořadí JUDr. Alena Hocká, Mgr. Jana Komínková, v poměru 100%, 100%.

Senát 30 Ca / 30 Af / 30 A při projednávání těchto věcí jedná ve složení z předsedy senátu JUDr. Václava Roučky a soudců JUDr. Petra Kuchynky a Mgr. Jany Komínkové v případě, kdy je projednávána lichá věc přidělená Mgr. Janě Komínkové. Při projednávání sudých věcí přidělených Mgr. Janě Komínkové, jedná senát 30 A ve složení z předsedy senátu JUDr. Petra Kuchynky a soudců JUDr. Václava Roučky a Mgr. Jany Komínkové.

Senát 57 Ca / 57 Af / 57 A při projednávání těchto věcí jedná ve složení z předsedy senátu Mgr. Alexandra Krysla a soudkyň JUDr. Aleny Hocké a Mgr. Jany Komínkové.

- 5) Návrhy na zrušení opatření obecné povahy nebo jeho částí zapisované do rejstříku A do soudního oddělení 59 A jsou přidělovány soudcům v pořadí JUDr. Václav Roučka, JUDr. Petr Kuchynka, Mgr. Jaroslav Škopek, Mgr. Alexandr Krysl, Mgr. Miroslava Kašpírková, Mgr. Ing. Veronika Baroňová, a to v poměru 100%, 100%, 100%, 100%, 100%, 100%.

Pokud některým ze soudců bylo v předchozím roce přiděleno více těchto věcí než jiným, budou věci v uvedeném pořadí nejprve přidělovány soudcům, kterým bylo v předchozím roce přiděleno méně věcí.

Soud v těchto věcech rozhoduje v senátech ve složení:

- a) JUDr. Václav Roučka, JUDr. Petr Kuchynka, Mgr. Jaroslav Škopek,
- b) Mgr. Alexandr Krysl, Mgr. Miroslava Kašpírková, Mgr. Ing. Veronika Baroňová.

První z uvedených senátů jedná ve složení z předsedy senátu JUDr. Václava Roučky a soudců JUDr. Petra Kuchynky a Mgr. Jaroslava Škopka v případě, kdy je projednávána věc přidělená JUDr. Václavu Roučkovi nebo lichá věc přidělená Mgr. Jaroslavu Škopkovi. Tento senát jedná ve složení z předsedy senátu JUDr. Petra Kuchynky a soudců JUDr. Václava Roučky a Mgr. Jaroslava Škopka v případě, kdy je projednávána věc přidělená JUDr. Petru Kuchynkovi nebo sudá věc přidělená Mgr. Jaroslavu Škopkovi.

Druhý z uvedených senátů jedná ve složení z předsedy senátu Mgr. Alexandra Krysla a soudkyň Mgr. Miroslavy Kašpírkové a Mgr. Ing. Veroniky Baroňové.

- 6) Návrhy ve věcech mezinárodní ochrany zapisované do rejstříku Az do soudního oddělení 60 Az jsou přidělovány samosoudkyni JUDr. Aleně Hocké.
- 7) Věci zapisované do rejstříku Na jsou přidělovány soudcům v pořadí JUDr. Alena Hocká, Mgr. Jana Komínková, JUDr. Václav Roučka, JUDr. Petr Kuchynka, Mgr. Jaroslav Škopek, Mgr. Alexandr Krysl, Mgr. Miroslava Kašpírková, Mgr. Ing. Veronika Baroňová, a to v poměru 100%, 100%, 100%, 100%, 100%, 100%, 100 %, 100%. Je-li věc převáděna z rejstříku Na do jiného rejstříku, přidělí se věc tomu soudci, který věc v rejstříku Na vyřizoval, jsou-li mu věci tohoto typu podle některého z výše uvedených pravidel přidělovány. V opačném případě se věc přidělí podle shora uvedených pravidel.
- 8) Věci zrušené Nejvyšším správním soudem nebo Ústavním soudem a vrácené soudu k dalšímu řízení, věci z jiného důvodu vrácené Krajskému soudu k dalšímu řízení a věci napadlé u soudu opakovaně poté, co rozhodnutí správního orgánu bylo soudem zrušeno, a věc byla vrácena žalovanému k dalšímu řízení, jsou přiděleny tomu soudci, kterému věc byla přidělena původně, jsou-li mu věci tohoto typu podle některého z výše uvedených pravidel přidělovány. V opačném případě se věc přidělí podle shora uvedených pravidel.
- 9) Dojde-li k vyloučení věci k samostatnému projednání, bude vyloučená věc přidělena soudci, jemuž byla přidělena věc, od níž byla věc vyloučena.
- 10) Věci, ve kterých zákon ukládá soudu rozhodnout ve lhůtě do dvou měsíců poté, kdy návrh došel soudu, se nepřidělují soudcům, kteří v den nápadu této věci čerpají řádnou dovolenou.
- 11) Při pracovní neschopnosti soudce se nepřítomnému soudci zastavuje nápad prvním dnem pracovní neschopnosti. Po skončení pracovní neschopnosti se mu nápad obnoví.
- 12) Mgr. Jana Komínková dokončí věci jí dosud přidělené do soudního oddělení 60 Az.

Pravidla pro zastupování:

V případě podjatosti, čerpání dovolené, pracovní neschopnosti nebo z jiného vážného důvodu se soudci zastupují tak, jak je uvedeno shora v tabulce. Pokud není takové zastoupení možné, zastoupí předsedu senátu nebo samosoudce, kdokoli ze zbylých předsedů senátů, člena senátu, kdokoli ze zbylých členů senátů, předsedů senátů nebo samosoudců.

Odborný soudní aparát:

Asistenti soudce:

Mgr. Petra Konradyová

(zástup Mgr. Markéta Kreuzmanová)

- asistentka soudců: JUDr. Václava Roučky, JUDr. Petra Kuchynky, Mgr. Jaroslava Škopka a Mgr. Jany Komínkové

Mgr. Markéta Kreuzmanová

(zástup Mgr. Petra Konradyová)

- asistentka soudců: Mgr. Alexandra Krysla, Mgr. Miloslavy Kašpírkové, Mgr. Ing. Veroniky Baroňové a JUDr. Aleny Hocké

Asistenti soudce vykonávají jednotlivé úkony soudního řízení z pověření soudce a podílejí se na rozhodovací činnosti soudu v rozsahu stanoveném zákonem č. 121/2008 Sb., o vyšších soudních úřednících a vyšších úřednících státního zastupitelství.

Asistenti soudce provádějí ve věcech evidovaných v rejstřících A, Af, Ad, Az a Na z pověření soudce zejména tyto úkony soudu:

1. odstraňování vad podání,
2. rozhodování ve věcech soudních poplatků, včetně rozhodování o osvobození od povinnosti platit soudní poplatek, rozhodování o zastavení řízení z důvodu nezaplacení poplatku a zrušení uvedeného rozhodnutí, s výjimkou, kdy uložení povinnosti zaplatit soudní poplatek souvisí s rozhodnutím ve věci samé,
3. rozhodování o místní nepříslušnosti,
4. rozhodování o ustanovení zástupce účastníků podle § 35 odst. 8 soudního řádu správního a o náhradě nákladů takto ustanoveného zástupce,
5. rozhodování o ustanovení tlumočnicků a znalců,
6. vyrozumění osob zúčastněných na řízení o probíhajícím řízení, vyzvání těchto osob k oznámení, zda budou uplatňovat práva osob na řízení zúčastněných,
7. rozhodování o svědečném, znalečném a tlumočném,
8. úkony ke zjištění pobytu účastníka řízení, rozhodování o ustanovení opatrovníka účastníku řízení, jestliže není jeho pobyt znám,
9. ukládání pořádkových pokut,
10. úkony před projednáním žaloby, zejména podle § 74 odst. 1, 2 s.ř.s.,

11. úkony související s evidencí judikatury,
12. vyznačování právní moci na rozhodnutí a poplatkovou kontrolu.

Soudní kancelář:

Vedoucí kanceláře:

Jiřina Matoušková

Vedoucí kanceláře řídí soudní kancelář, přiděluje práci dalším zaměstnancům soudní kanceláře a odpovídá za její řádný chod. Vede rejstříky A, Ad, Af, Az, Na a vykonává další práce stanovené zejména Vnitřním a kancelářským řádem pro okresní, krajské a vrchní soudy (např. v § 5, § 8). Dále provádí porozsudkovou agendu a k pokynu soudce provádí anonymizaci rozhodnutí.

Zástupkyně vedoucí kanceláře:

Lenka Kovandová

Zastupuje vedoucí kanceláře Jiřinu Matouškovou a vykonává další práce podle jejích pokynů.

Zapisovatelky:

Lenka Kovandová, Martina Kerberová (t.č. v dlouhodobé pracovní neschopnosti), Bc. Michaela Karásková a Helena Kovářiková.

Osoby pověřené doručováním soudních písemností:

Jiřina Matoušková

Porady:

Na úseku správního soudnictví se konají porady soudců první čtvrtky v měsíci od 13.00 hodin v kanceláři č.dv. 183/II.p.

Konkursní úsek

Soudní oddělení	Vymezen působnosti Působnosti	Samosoudce (zástupce)	Asistent/VSÚ	Jednací dny, jednací síň
20 K	Rozhodování v konkursním řízení ve věcech zapsaných do tohoto odd. do 31.12.2007	JUDr. Jan Blažek (JUDr. Miloš Benetka)	dle přiloženého seznamu viz Spr 1390/2012	úterý – č. 62/př. pátek – č. 46/př.
26 K	Rozhodování v konkursním řízení ve věcech zapsaných do tohoto odd. do 31.12.2007	JUDr. Josef Střeščík (JUDr. Jan Blažek)	Zdeňka Kopecká	pondělí – č. 46/př. středa – č. 46/př.
27 K	Rozhodování v konkursním řízení ve věcech zapsaných do tohoto odd. do 31.12.2007	JUDr. Jose Střeščík (JUDr. Jan Blažek)	dle přiloženého seznamu viz Spr 1390/2012	úterý – č. 46/př. čtvrtek – č. 16/př.
29 K	Rozhodování v konkursním řízení ve věcech zapsaných do tohoto odd. do 31.12.2007	Neobsazeno	dle přiloženého seznamu viz Spr 1390/2012	sudé pondělí - č. 62/př. čtvrtek - č. 62/př.
54 K	Rozhodování v konkursním řízení ve věcech zapsaných do tohoto odd. do 31.12.2007	JUDr. Miloš Benetka (JUDr. Jan Blažek)	dle přiloženého seznamu viz Spr 1390/2012	pátek – č.dv.16/př. středa – č. dv. 16/př.

22 Cm	Rozhodování incidenčních sporů vyvolaných prohlášením konkursu ve věcech zahájených do 31.12.2004, zapsaných v rej. 26 K	JUDr. Josef Střeščík (Mgr. Soňa Kacovská)	JUDr. Alexandra Vaňková Mgr. Lukáš Doležal Mgr. Bc. Michela Sládková	úterý – č. 46/př. čtvrtek – č. 16/př.
24 Cm	Rozhodování incidenčních sporů vyvolaných prohlášením konkursu ve věcech zahájených do 31.12.2007, zapsaných v rej. 54 K	JUDr. Ing. Pavel Šašek (JUDr. Jan Blažek)	Mgr. Patrik Kurz Mgr. Bc. Věra Jakubová	pondělí – č. 46/př. středa – 46/př.
28 Cm	Rozhodování incidenčních sporů vyvolaných prohlášením konkursu ve věcech, kde bylo konkursní řízení zahájeno do 31.12.2007 zapsaných do rej. 20K	JUDr. Josef Střeščík (Mgr. Soňa Kacovská)	Zdeňka Kopecká	Jednací síň OR
39 Cm	Rozhodování incidenčních sporů vyvolaných prohlášením konkursu ve věcech zahájených do 31.12.2007, zapsaných v rej. 27 K	JUDr. Jan Blažek (JUDr. Miloš Benetka)	Mgr. Jitka Rozporková Mgr. Petr Baroch	úterý – č.62/př. pátek – č. 46/př.
55 Cm	Rozhodování incidenčních sporů vyvolaných prohlášením konkursu ve věcech, kde bylo konkursní řízení zahájeno do 31.12.2004, zapsaných v rej. 29 K	JUDr. Miloš Benetka (JUDr. Jan Blažek)	Daniela Lukášová Mgr. Věra Strejcová Mgr. Lukáš Doležal	středa – č. dv. 16/př. pátek – č.dv. 16/př.

Insolvenční úsek

122 Cm	Rozhodování incidenčních sporů vyvolaných ve věcech zapsaných v rej. 27 INS	JUDr. Josef Střeščík (JUDr.Miloš Benetka)	JUDr. Alexandra Vaňková Mgr. Lukáš Doležal Mgr. Bc. Michaela Sládková	úterý 46/př. čtvrtek 16/př.
139 Cm	Rozhodování incidenčních sporů vyvolaných ve věcech zapsaných v rej. 20 INS	JUDr. Jan Blažek (Mgr.Soňa Kacovská)	Mgr. Jitka Rozporková Mgr. Petr Baroch Lenka Stadlerová	úterý 62/př. pátek 46/př.
155 Cm	Rozhodování incidenčních sporů vyvolaných ve věcech zapsaných v rej. 54 INS	JUDr. Miloš Benetka (JUDr. Jan Blažek)	Daniela Lukášová Mgr. Věra Strejcová Lenka Stadlerová	středa 16/př. pátek – 16/př.
122 ICm	Rozhodování incidenčních sporů vyvolaných ve věcech zapsaných v rej. 27 INS napadlých do 30.11.2012	JUDr. Josef Střeščík (JUDr.Miloš Benetka)	JUDr. Alexandra Vaňková Mgr. Lukáš Doležal Mgr. Bc. Michaela Sládková	úterý 46/př. čtvrtek 16/př.
122 ICm	Rozhodování incidenčních sporů vyvolaných ve věcech zapsaných v rej. 27 INS napadlých od 1.4.2013	Mgr. Soňa Kacovská (JUDr. Eva Vodičková)	JUDr. Alexandra Vaňková Mgr. Lukáš Doležal Mgr. Bc. Michaela Sládková	úterý 46/př. čtvrtek 16/př.
129 ICm	Rozhodování incidenčních sporů vyvolaných ve věcech zapsaných v rej. 29 INS	JUDr. Ing. Pavel Šašek (JUDr. Ivana Parvoničová)	Mgr. Patrik Kurz Mgr. Bc. Věra Jakubová	pondělí 46/př. středa 46/př.
139 ICm	Rozhodování incidenčních sporů vyvolaných ve věcech zapsaných v rej. 20 INS	JUDr. Jan Blažek (Mgr.Soňa Kacovská)	Mgr. Jitka Rozporková Mgr. Petr Baroch Lenka Stadlerová	úterý 62/př. čtvrtek 46/př.

155 ICm	Rozhodování incidenčních sporů vyvolaných ve věcech zapsaných v rej. 54 INS	JUDr. Miloš Benetka (JUDr. Jan Blažek)	Daniela Lukášová Mgr. Věra Strejcová Lenka Stadlerová	středa 16/př. pátek 16/př.
156 ICm	Rozhodování incidenčních sporů vyvolaných ve věcech zapsaných v rej. 56 INS	JUDr. Ivana Parvoničová (zast. JUDr. Ing. P. Šašek)	Hana Roučková Mgr. David Ungr	pondělí 49/př. čtvrtek 49/př.
152 ICm	Rozhodování incidenčních sporů vyvolaných ve věcech zapsaných v rej. 52 INS	JUDr. Eva Vodičková (zast. Soňa Kacovská)	Mgr. Petra Šindelářová Mgr. vojtěch Šváb	úterý, čtvrtek 15/I.
165 ICm	Rozhodování incidenčních sporů vyvolaných ve věcech zapsaných v rej. 65 INS	Mgr. Ivana Žánová (zast. JUDr. Ing. Pavel Šašek)	Kristina Boučková Mgr. Iveta Bártová	úterý, pátek 58/př.

Soudní odd.	Působnost	Samosoudce (zástupce)	Asistent /Čekatel	VSÚ	Jedn.dny/síň
20 INS	Rozhodování dle § 7a písm. a) a b) insolvenčního zákona a ve věcech, ve kterých v době podání návrhu na zahájení řízení má dlužník sídlo nebo bydliště mimo území České republiky a věcech návrhů na zahájení vedlejších úpadekových řízení podle čl 27 Nařízení rady (ES) č. 1346/2000	JUDr. Jan Blažek (Mgr. Miloš Benetka)	Mgr. Jitka Rozporková	Mgr. Petr Baroch Lenka Stadlerová	úterý 62/př. čtvrtek 62/př.

<p>27 INS</p>	<p>Rozhodování dle § 7a písm. a) a b) insolvenčního zákona zapsaných od oddělení 27 INS do 30.11.2012</p>	<p>JUDr. Josef Střešík (JUDr. Soňa Kacovská)</p>	<p>JUDr. Alexandra Vaňková Mgr. Lukáš Doležal</p>		<p>úterý 46/př. čtvrtek 16/př.</p>
<p>27 INS</p>	<p>Rozhodování dle § 7a písm. a) a b) insolvenčního zákona ve věcech, s výjimkou věcí s cizím prvkem vymezených v působnosti oddělení 20 INS</p>	<p>Mgr. Soňa Kacovská (JUDr. Eva Vodičková)</p>	<p>JUDr. Alexandra Vaňková Mgr. Lukáš Doležal</p>	<p>Mgr. Bc. Michaela Sládková</p>	<p>úterý 46/př. čtvrtek 16/př.</p>
<p>29 INS</p>	<p>Rozhodování dle § 7a písm. a) a b) insolvenčního zákona ve věcech, s výjimkou věcí s cizím prvkem vymezených v působnosti oddělení 20 INS</p>	<p>JUDr. Ing. Pavel Šašek (JUDr. Ivana Parvoničová)</p>	<p>Mgr. Patrik Kurz Mgr. Bc. Věra Jakobová</p>		<p>pondělí 46/př. středa 46/př.</p>

52 INS	Rozhodování dle § 7a písm. a) a b) insolvenčního zákona ve věcech, s výjimkou věcí s cizím prvkem vymezených v působnosti oddělení 20 INS	JUDr. Eva Vodičková (Mgr. Soňa Kacovská)	Mgr. Petra Šindelářová	Mgr. Vojtěch Šváb	úterý, čtvrtek 15/př.
54 INS	Rozhodování dle § 7a písm. a) a b) insolvenčního zákona ve věcech, s výjimkou věcí s cizím prvkem vymezených v působnosti oddělení 20 INS	JUDr. Miloš Benetka (JUDr. Jan Blažek)	Mgr. Věra Strejcová	Daniela Lukášová Lenka Stadlerová	středa 16/př. pátek 16/př.
56 INS	Rozhodování věcí podle § 7a písm. a) a b) insolvenčního zákona s výjimkou věcí s cizím prvkem vymezených v působnosti oddělení 20 INS a rozhodování o návrhu podnikatele, který před zahájením řízení podal návrh na moratorium	JUDr. Ivana Parvoničová (JUDr. Ing. Pavel Šašek)	Mgr. David Ungr	Hana Roučková	pondělí, čtvrtek 49/př.
65 INS	Rozhodování dle § 7a písm. a) a b) insolvenčního zákona ve věcech, s výjimkou věcí s cizím prvkem vymezených v působnosti oddělení 20 INS	Mgr. Ivana Žánová (JUDr. Ing. Pavel Šašek)	Mgr. Iveta Bártová	Kristina Boučková	úterý, pátek 58/př.

Věci napadlé do rejstříku INS se rozdělují po jedné věci do každého soudního oddělení v řadě číselné jdoucí po sobě dle okamžiku nápadu postupně 20 INS, 27 INS, 29 INS, 52 INS, 54 INS, 56 INS, 65 INS při respektování následujícího pořadí pro přidělování věci:

1. koncern – probíhá-li insolvenčního soudu insolvenční řízení na majetek dlužníka, který tvoří s novým dlužníkem koncern, bude napadlá věc nového dlužníka přidělena do stejného soudního oddělení, ve kterém insolvenční řízení na majetek dlužníka v koncernu již probíhá
2. specializace – je-li podán insolvenční návrh, věc bude přidělena do soudního oddělení, které má příslušnou specializaci. Při souběhu specializací bude věc přidělena do soudního oddělení s nejnižším pořadovým číslem oddělení, jehož se věc s danou specializací dotýká.
3. manžel dlužníka - vyjde-li najevo před přidělením insolvenčního návrhu týkajícího se dlužníka – fyzické osoby, že již probíhá insolvenční řízení týkající se manžela dlužníka, přidělí se takový insolvenční návrh do oddělení, ve kterém je projednáváno insolvenční řízení manžela dlužníka
4. opakovaný nápad – napadne-li věc týkající se stejného dlužníka, u něhož již došlo ke skončení předchozího insolvenčního řízení, věc bude přidělena do soudního oddělení, ve kterém bylo zapsáno naposledy

Při nápadu věci INS, ve které bylo věřiteli uplatněno více než 100 přihlášek pohledávek, může dát předseda soudu pokyn k zastavení nápadu nových věcí INS v daném soudním oddělení, a to v rozsahu odpovídajícím 10 věcí INS připadajících na každých (i započatých) 50 přihlášek v rozsahu přesahujícím přihlášky číslem P 1-100.

V červnu 2014 bude zapsáno do soudního oddělení 65 INS celkem 40 věcí mimo stanovený rozdělovník číselné řady.

V červnu 2014 bude zastaven nápad do soudního oddělení 29 INS v rozsahu 20 návrhů a do soudního oddělení 20 INS v rozsahu 10 návrhů.

V době pracovní neschopnosti insolvenčního soudce delší 10 pracovních dnů se zastavuje nápad nových věcí do jeho soudního oddělení. Po dobu trvání nepřítomnosti soudce na pracovišti je nápad přidělován dle rozvrhu práce ostatním soudcům podle výše uvedených zásad o přidělování věcí.

Pokud by k projednání a rozhodnutí incidenčního sporu v rámci insolvenčního řízení mohlo vést k průtahům v insolvenčním řízení, přikáže předseda insolvenčního soudu takový spor jinému soudci, a to z věcí v odd. 20 INS a 27 INS Mgr. Reitspiesovi a podle seznamu připojeného k rozvrhu práce JUDr. Karlu Svobodovi, věcí v odd. 29 INS a 52 INS Mgr. Jarošové, věcí z odd. 54 INS a 56 INS Mgr. Horákové a JUDr. Duškové ze všech insolvenčních oddělení k zajištění shodného pracovního zatížení oddělení 46 Cm, 47 Cm a 48 Cm. (§ 160 odst. 2 IZ)

O nahlížení do pravomocně skočených spisů, které vyřizoval soudce, jenž u zdejšího soudu nepůsobí, rozhodne soudce, který nastoupil do soudního oddělení, ve kterém je spis zapsán, případně soudce, který takového soudce podle rozvrhu práce zastupuje.

Rozhodování o zahájení insolvenčních řízení vyhláškou včetně její publikace (§ 101 a 102 IZ) je svěřeno asistentům soudců a vyšším soudním úřednicím podle rozpisu denních služeb, které je součástí rozvrhu práce a bude zpracován na každé čtvrtletí roku vždy do konce měsíce

předcházejícího konci čtvrtletí. V případě nepřítomnosti některého z vyšších soudních úředníků nebo asistentů zastupuje další z nich dle rozvrhu práce, případně podle pokynu místopředsedkyně pro obchodní úsek nebo dozorčí úřednice.

Žaloba pro zmatečnost bude přidělena soudci, který zastupuje soudce, který o věci původně rozhodl. Pokud takový soudce již u insolvenčního soudu nepůsobí, bude přidělena žaloba pro zmatečnost shodně s podmínkami pro rozdělování věci ICm.

Vyšší soudní úředníci:

Hana Roučková – úkony podle pokynu soudce v odd. 56 INS v rozsahu zák. č. 121/2008 Sb., vyřizuje spisy incidenčních sporů agendy Cm, ICm od přidělených soudců včetně vyhotovování statistických listů v této agendě a kontroly spisů.

(zast. Mgr. David Ungr)

Daniela Lukášová – úkony podle pokynu soudce v odd. 54 INS (2/3 úvazek) v rozsahu zák. č. 121/2008 Sb., vyřizuje spisy incidenčních sporů agendy Cm, ICm od přidělených soudců včetně vyhotovování statistických listů v této agendě a kontroly spisů.

(zast. Mgr. Věra Strejcová, Lenka Stadlerová)

Lenka Stadlerová - úkony podle pokynu soudce v odd. 20 INS a 54 INS v rozsahu zák. č. 121/2008 Sb., vyřizuje spisy incidenčních sporů agendy Cm, ICm od přidělených soudců včetně vyhotovování statistických listů v této agendě a kontroly spisů.

(zast. Mgr. Jitka Rozporková, Mgr. Petr Baroch, Daniela Lukášová)

Kristina Boučková - úkony podle pokynu soudce v odd. 65 INS v rozsahu zák. č. 121/2008 Sb., vyřizuje spisy incidenčních sporů agendy Cm, ICm od přidělených soudců včetně vyhotovování statistických listů v této agendě a kontroly spisů.

(zast. Mgr. Iveta Bártová)

Mgr. Bc. Michaela Sládková - úkony podle pokynu soudce v odd. 27 INS v rozsahu zák. č. 121/2008 Sb., vyřizuje spisy incidenčních sporů agendy Cm, ICm od přidělených soudců včetně vyhotovování statistických listů v této agendě a kontroly spisů.

(zast. JUDr. Alexandra Vaňková, Mgr. Lukáš Doležal)

Mgr. Petr Baroch - úkony podle pokynu soudce v odd. 20 INS v rozsahu zák. č. 121/2008 Sb., vyřizuje spisy incidenčních sporů agendy Cm, ICm od přidělených soudců včetně vyhotovování statistických listů v této agendě a kontroly spisů.

(zast. Mgr. Jitka Rozporková, Lenka Stadlerová)

Mgr. Vojtěch Šváb - úkony podle pokynu soudce v odd. 52 INS v rozsahu zák. č. 121/2008 Sb., vyřizuje spisy incidenčních sporů agendy Cm, ICm od přidělených soudců včetně vyhotovování statistických listů v této agendě a kontroly spisů.

(zast. Mgr. Petra Šindelářová)

Zdeňka Kopecká – úkony dle pokynu soudce JUDr. Střeštíka v konkurzních věcech a věcech Cm, ICm.

Všichni vyšší úředníci a asistenti insolvenčního oddělení vydávají vyhlášky ve věcech rejstříku INS.

Podání zapsaná v rejstříku 26 Nc vyřizují všechny vyšší soudní úřednice (mimo Zdeňky Kopecké) a asistenti insolvenčního oddělení.

Vedoucí kanceláře:

Marcela Štětinová

vede rejstřík 27 INS, řídí práci zapisovatelky Lucie Častoralové. Vede evidenci úpadců.

Zdeňka Hudcová

vede rejstřík 54 INS, 54 K, řídí práci zapisovatelky Martiny Skalové

Karolína Labancová

vede rejstřík 20 INS, 20 K, řídí práci zapisovatelky Aleny Dočkalové, zástup správkyně aplikace ISIR.

Šárka Tolmanová

vede rejstřík 29 INS, řídí práci zapisovatelky Martiny Semecké.

Helena Mattasová

vede rejstřík 56 INS, řídí práci zapisovatelky Jaroslavy Kočové, vede evidenci směnek insolvenčního oddělení.

Lada Priglová

vede rejstřík 52 INS, řídí práci zapisovatelky Šárky Ulčové.

Lenka Vrbová

vede rejstřík 65 INS.

Jana Kubečková

zapisuje do příslušných rejstříků insolvenční návrhy, 26 Nc.

Příhlaškové vedoucí kanceláře zpracovávají veškerou agendu přihlášek pohledávek a provádějí spisovou kontrolu (každá za své oddělení).

Martina Hronková (52 INS)

Pavla Pfefferová (Františka Mašková – t.č. v dlouhodobé pracovní neschopnosti) (54 INS, 54 K)

Ivana Procházková (29 INS, 29 K)

Martina Nekolová (56 INS), zastupuje vedoucí kanceláře H. Mattasovou ohledně evidence směnek insolvenčního oddělení.

Jitka Nedvídková (20 INS, 20 K)

Hana Staňková (27 INS)

Miroslava Soukupová (65 INS)

Všechny vedoucí kanceláře a zapisovatelky se vzájemně zastupují. Vedoucí kanceláře jsou pověřeny vedením knihy úschov.

Vyšší podatelna insolvenčního a konkursního oddělení

Jana Levorová – pověřena doručováním soudních písemností, zpracování obálek a ostatních písemností insolvenčního a konkursního oddělení, skenování

Volfová Lucie, Bc. – pověřena doručováním soudních písemností, zpracování obálek a ostatních písemností insolvenčního a konkursního oddělení, skenování

Janečková Lenka - pověřena doručováním soudních písemností, zpracování obálek a ostatních písemností insolvenčního a konkursního oddělení, skenování, vede spisovnu pro konkursní a insolvenční oddělení
(vzájemný zástup)

Osoby pověřené doručováním soudních písemností:

Vedoucí kanceláře: Marcela Štětinová, Zdeňka Hudcová, Hana Staňková, Šárka Tolmanová, Martina Hronková, Helena Mattasová, Karolina Labancová, Ivana Procházková, Martina Nekolová, Lenka Vrbová, Lada Priglová, Jitka Nedvídková, Pavla Pfefferová, Jana Kubečková, Miroslava Soukupová

Vyšší soudní úřednice a úředníci: Hana Roučková, Daniela Lukášová, Zdeňka Kopecká, Kristina Boučková, Lenka Stadlerová, Mgr. Michaela Sládková, Mgr. Petr Baroch, Mgr. Vojtěch Šváb

Veřejné rejstříky právnických a fyzických osob

Zaměstnankyně podatelny p. Irena Strejcová průběžně zapisuje do rejstříku F došlý nápad prvozápisů, změnových řízení. Vedoucí kanceláře provádí rozdělování dle jednotlivých oddílů. Pro přidělování věcí je určující časové pořadí, v jakém byly u Krajského soudu v Plzni podány. Věci, které byly podány ve stejném časovém okamžiku, jsou seřazeny abecedně podle příjmení fyzické osoby, nebo názvu právnické osoby. Pokud vyřizující má již jednu věc, ve které není dosud vyznačena právní moc rozhodnutí ve věci, další návrh na zahájení řízení v téže věci bude přidělen tomuto řešiteli a včetně dalších podání. Při zápisu subjektů do veřejného rejstříku vedených soudem jsou v jednotlivých oddílech (A, B, C, Dr, S, Pr, O, H, N, L, U) přidělována čísla vložky automaticky.

Soudci

Mgr. Ing. David Bokr - samosoudce (zast. JUDr. Josef Střeštík)

- o odvolání do rozhodnutí vyšších soudních úředníků rozhoduje podle § 374 odst. 3 o. s. ř., rozhoduje podle § 9 odst. 2 zák. č. 121/2008 Sb. Mgr. Ing. David Bokr a v jeho nepřítomnosti JUDr. Josef Střeštík a případné konzultace vyšších soudních úředníků u právně náročných zápisů.

Vyšší soudní úředníci:

Iveta Sanetřníková (zast. Y. Křiváčková)

Yvona Křiváčková (zast. I. Sanetřníková)

Marie Trepešová (zast. A. Činatlová)

Mgr. Linda Dvořáková (zast. JUDr. Plíhal)

Mgr. Hana Loužková (zast. V. Křížková)

Mgr. Milan Svoboda (zast. Mgr. Matějka)

Alena Činatlová (zast. M. Trepešová)

JUDr. Tomáš Plíhal (zast. Mgr. L. Dvořáková)

Mgr. Marek Matějka (zast. Mgr. Svoboda)

Vendula Křížková (zast. Mgr. H. Loužková)

- všichni vyšší soudní úředníci vyřizují věci zapisované do odd. A, B, C, Dr, H, Pr, N, O, S, L, U Věci jsou přidělovány po jedné věci každému z VSÚ, pak se cyklus opakuje

Soudní tajemníci:

Hana Bělíková - ½ vyznačování právních mocí ve vyřizovaných věcech
(zastupují všichni VSÚ)

Vedoucí kanceláří a rejstříkové vedoucí:

Irena Strejcová - vede rejstřík F, SO, lustruje, pracovnice podatelny veřejného rejstříku, pověřena doručováním soudních písemností (Sady 5.května 11)
(zast. Ing. Lenka Cihlářová, J. Berková)

Hana Bělíková - ½ vedoucí kanceláře – vede oddíl C, vykonává i další práce podle vnitřního a kancelářského řádu. Řídí práci zapisovatelky J. Pancové.
(zast. H. Rýglová)

Hana Rýglová - vede oddíl C, zakládá poštu, vykonává další práce podle vnitřního a kancelářského řádu. Řídí práci zapisovatelky M. Nejedlé.
(zast. H. Bělíková)

Martina Holá - vede oddíl B, Dr, N, Pr, L - vykonává i další práce podle vnitřního a kancelářského řádu. Řídí práci zapisovatelky V. Němcové.
Zajišťuje výpisy z CEO.
(zast. K.Záveská)

Kateřina Záveská - vede oddíl A, O, S, H, U vykonává i další práce podle vnitřního a kancelářského řádu. Řídí práci zapisovatelky J. Pancové
(zast. Martina Holá)

Rejstříkové vedoucí:

Eva Bošková – vede rejstříky ohledně zrušení a likvidací společností 40 a 41 Nc, 40 Cm, 41 Cm, 22 Cm, 28 Cm a 26, 27 a 29 K (je pověřena doručováním písemností). Zajišťuje výpisy z CEO a RT.

Veronika Němcová - zastupuje správce databáze, zapisuje pro oddíly B, N, S (v případě nepřítomnosti zapisovatelek také pro soudce v ostatních oddílech), zastupuje rejstříkovou vedoucí p. Evu Boškovou a spolu s ní vyznačuje změny ohledně zrušení a likvidací společností v rejstříku fyzických a právnických osob.
(vzájemný zástup)

Zapisovatelky:

Jana Šilhánková – vede sbírku listin včetně vydávání výpisů a opisů z nich, zajišťuje prodej kolků

Marcela Šeinerová – vede sbírku listin

Jaroslava Pancová – zapisuje pro oddíly A, C, O, H, U

Monika Aubrechtová – vede sbírku listin (včetně skenování), zastupuje p. Šilhánkovou při prodeji kolků a výpisů a opisů z veřejného rejstříku

Stanislava Beníšková – zapisuje pro oddíl C, Pr, Dr, L a další práce dle pokynu dozorcí úřednice

Všechny zapisovatelky v případě potřeby vypomáhají se žurnalizací došlých listin na základě pokynu dozorcí úřednice.

Jaroslava Berková – práce v podatelně krajského soudu (pracoviště Sady 5. května 11) a další práce dle pokynu ředitele správy, zástup podatelny (p. Strejcová) a v případě potřeby vypomáhá zapisovatelkám veřejného rejstříku a skenuje do SL.

Osoby pověřené doručováním soudních písemností:

soudní tajemnice – Hana Běliková

Příkazci operací podle § 2 písm. a) vyhl.č. 416/2004 Sb. jsou:

- předseda KS
- místopředsedové KS
- předsedové senátů a samosoudci
- vyšší soudní úředníci a tajemníci
- ředitel správy KS
- vedoucí vnitřní správy
- bezpečnostní ředitel

Kompetence jsou pak upraveny u jednotlivých funkcí
v opatření předsedy KS v Plzni Spr 987/2002 z 27.5.2002

ROZHODNUTÍ O NÁVRZÍCH NA URČENÍ LHŮTY K PROVEDENÍ PROCESNÍCH ÚKONŮ DLE § 174a zák. č. 6/2002 Sb.

Oddělení	Obor vymezení působnosti	Předsedové a členové senátu (zástupci)	Kancelář
UL	agenda dle § 174a z. č. 6/2002 Sb. napadá ze všech okresních soudů v obvodu Krajského soudu v Plzni	Mgr. Miloslav Sedláček JUDr. Milan Štejr JUDr. Jana Vyletová Mgr. Jiří Levý Mgr. Alexandr Krysl	Libuše Kašparová

Pravidlo pro přidělování:

věci trestní: JUDr. Štejr, Mgr. Sedláček – v poměru 2 : 1

věci občanskoprávní: Mgr. Jiří Levý

věci obchodní napadlé u okr. soudů do 31.12.2013: JUDr. Vyletová

věci správního soudnictví: Mgr. Alexandr Krysl

Vzájemný zástup Mgr. Sedláček a JUDr. Štejr na úseku trestním, na úseku občanskoprávním a obchodním Mgr. Levý a JUDr. Vyletová. Mgr. Krysl zastupuje Mgr. Levého a JUDr. Vyletovou.

Úsek správy

Činnosti řízené předsedou KS **Bezpečnostní ředitelka**

Jaroslava Krausová

(zástup ve věcech, které nesou odkladu: Z.Hřebcová, K.Votípková)

- zajišťuje a plní povinnosti v rozsahu zákona č. 412/2005 Sb., o ochraně utajovaných informací a o bezpečnostní způsobilosti a v rozsahu souvisejících prováděcích předpisů a v uvedených oblastech provádí metodickou a kontrolní činnost u okresních soudů, vyhotovuje a vkládá do IS VKS výkazy utajené agendy
- agenda mimořádných událostí
- agenda krizového řízení
- centrální evidence a výdej úředních razítek KS
- vede evidenci směnek a soudních úschov dle vnitřního předpisu
- zajišťuje zadávání veřejných zakázek

Personální agenda

(zást. Gabriela Petrásková)

Magdalena Procházková, vedoucí personálního odd.

- vyřizuje personální a platovou agendu soudců, asistentů soudců a další úkoly dle pokynu předsedy KS

(zást. Magdalena Procházková)

Gabriela Petrásková

- vyřizuje veškerou agendu týkající se justičních čekatelů a další úkoly dle pokynu předsedy KS a místopředsedkyně pověřené vedením agendy justičních čekatelů

Oddělení vnitřního auditu a finanční kontroly

- místo auditora neobsazeno

Referát finanční kontroly

Ing. Kamil Macner, ing. Tomáš Haišman

- zajišťuje výkon veřejnosprávní kontroly vůči okresním soudům v obvodu Krajského soudu v Plzni a u Krajského soudu v Plzni a výkon následné kontroly dle zák.č. 320/2001 Sb. prováděcí vyhlášky č. 416/2004 Sb. Instrukce MSp č.j. 811/2002 – OGI/OFK ve spolupráci s pracovníky ekonomického a personálního oddělení. Vzájemně se zastupují.

Činnosti řízené ředitelem správy KS

Ekonomický odbor

Vedoucí odboru

(zast. M. Šašek,
ing. J.Musilová)

Eva Šaročková

- zastupuje ředitele správy, příprava návrhu rozpočtu, státní pokladna MIS-RIS, RISPR, RISRE a realizace rozpočtu pro OS v obvodu krajského soudu, rozpis mzdových prostředků, příprava a kontrola akcí ISPROFIN, vč. registrace akce a stanovení výdajů, zpracovávání sumárního rozboru hospodaření za OS v obvodu KS, zahraniční pracovní cesty soudců a zaměstnanců, kontrolní činnost

Ekonomické oddělení

(zast. E. Šaročková)

Ing. Jana Musilová, MPA; Ilona Polanová

- vedení ekonomické agendy za krajský soud, tj. zpracování, vedení a sledování rozpočtu, státní pokladna RISRE, RISPR, činnost správce rozpočtu, likvidace faktur, vedení FKSP, závodní stravování, zpracování rozboru hospodaření KS
- správce aplikace IRES

Oddělení investic a veřejných zakázek

Mgr. Bc. Jiří Stehlík

- zpracovává a aktualizuje střednědobou koncepci a výhled reprodukce majetku, zpracování investičních záměrů akcí v rámci reprodukce majetku, metodicky řídí a usměrňuje zadávání veřejných zakázek, kontroluje přípravu a

realizaci akcí z hlediska dodržování závazných technicko-ekonomických, časových, cenových a finančních parametrů, zajišťuje plnění úkolů vyplývajících z národního programu hospodárného nakládání s energií, realizace zákona o veřejných zakázkách, zajišťování akcí programového financování KS

Ing. Kamil Macner

- metodicky řídí a usměrňuje zadávání veřejných zakázek, kontroluje přípravu a realizaci akcí z hlediska dodržování závazných technicko-ekonomických, časových, cenových a finančních parametrů, realizace zákona o veřejných zakázkách.

Oddělení účtárny
vedoucí oddělení
(zast. J. Hanáková)

Věra Nathová

- organizuje, řídí a kontrolu činnost účtárny krajského soudu. Metodicky řídí a kontroluje účetní okresních soudů v obvodu KS. Zpracovává sumární výkazy za celý kraj. Předává data do CSÚIS-zodpovědná osoba. Vykonává činnost hlavní účetní ve smyslu zák.č. 320/2001 Sb. a prováděcí vyhlášky. Podílí se na zpracování mezd krajského soudu, upravuje cestovní účty zaměstnanců.

(zast.V. Nathová)

Jaroslava Hanáková

- vede evidenci přijatých a vydaných faktur a sleduje jejich splatnost, platební styk s ČNB, s Českou poštou. Předává data do CSÚIS – náhradní zodpovědná osoba. Provádí přeúčtování skutečností do IISSP.Zpracovává účetní a finanční výkazy za krajský soud, výkazy pohledávek za krajský soud i za okresní sudy. Podílí se na zpracování sumárních výkazů. Vyhotovuje roční inventarizační zprávu o výsledku inventarizace majetku a závazků.

- zastupuje hlavní účetní, vzájemný zástup účetních.

(zast. V. Nathová)

Božena Halamková

- komplexně zpracovává mzdovou agendu krajského soudu, zajišťuje veškerou činnost související se zpracováním mzdové agendy. Likviduje mzdové náhrady znalců a odměny likvidátorů prostřednictvím mzdového programu. Účtuje ceniny a zpracovává účetní agendu pracoviště Karlovy Vary. Povinnost mzdové účetní je průběžné doplňování znalostí aktuální právní úpravy pro oblast mzdové agendy.

(zast. I. Nosková)

Jana Vacíková

- komplexně zpracovává bankovní výpisy účtů: 000, 4028, 4044, 3113, 2110, účtuje pokladní doklady výdajového účtu. Vede evidenci pohledávek, závazků, podmíněných závazků (odměny advokátů, znalců, tlumočnicků, svědků) a účtuje o nich. Přípravuje podklady pro účetní závěrku krajského soudu. Platební styk s ČNB, s Českou poštou
- vzájemný zástup účetních

(zast. J. Vacíková)

Irena Nosková

- komplexně zpracovává bankovní výpisy z účtů: 19, 3703, 3762, 6015, 107, 916, 5020 a účtuje pokladní doklady FKSP. Vede evidenci pohledávek, závazků, podmíněných závazků (odměny advokátů, znalců, tlumočnicků, svědků) a účtuje o nich. Platební styk s ČNB, s Českou poštou, vzájemný zástup účetních.

Pokladna

Adéla Klímová, Bc. Jana Viktorie Šeinerová (vzájemný zástup)

- zajišťování pokladní služby, prodej kolků, devizová pokladna a pokladna FKSP

Martina Holá – odloučené pracoviště veřejných rejstříků právnických a fyzických osob (zast. Monika Aubrechtová)

- zajišťování pokladny služby, prodej kolků

Soňa Pisárová – odloučené pracoviště v budově Okresního soudu v Karlových Varech (zast. Gabriela Tvrdková)

- zajišťování pokladní služby, prodej kolků a stravenek

Oddělení vymáhání pohledávek

(zást. navzájem)

Adéla Klímová, Bc. Jana Viktorie Šeinerová

- vymáhají pohledávky KS prostřednictvím smlouvy se soudním exekutorem

Jaroslava Bardová

- provádí metodiku vymáhání pohledávek podle zák.č. 280/2009 Sb. pro soudy, které neuzavřely smlouvu o předávání pohledávek se soudním exekutorem , navrhuje upuštění od vymáhání, rozbor vymáhání pohledávek, agenda Si u KS

Oddělení personálních činností

vedoucí oddělení

(zást. G. Petrásková)

Magdalena Procházková

- řídí, organizuje, kontroluje a odpovídá za činnost oddělení, komplexně zajišťuje a zpracovává personální a platovou agendu krajského soudu, provádí metodickou a kontrolní činnost na úseku personálním ve vztahu

k okresním soudům, zpracovává měsíční výkaz počtu soudců, asistentů a justičních čekatelů KS a OS, zpracovává agendu dovolených, plán dovolených, vede evidenci pracovních a životních výročí, plán seminářů soudců pořádaných krajským soudem včetně jejich zajištění, provádí další úkoly dle pokynu ředitele správy KS

personalista
(zást. M.Procházková)

Gabriela Petrásková

- dle pokynu vedoucí personálního oddělení komplexně zajišťuje agendu výchovy a vzdělávání soudců, asistentů soudců, justičních čekatelů a zaměstnanců KS, vede evidenci o účasti na výchovně vzdělávacích akcích, zpracovává agendu pracovních neschopností, mateřských a rodičovských dovolených, údaje pro zdravotní pojišťovny, úkony spojené se sociálním zabezpečením, důchodovou agendu, preventivní prohlídky, zadává potřebné údaje k počítačovému zpracování personální agendy, shromažďuje a řeší ve vztahu k okresním soudům připomínky k personálnímu programu DC CLIENT, zpracovává měsíční přehled o plnění počtu pracovníků, shromažďuje a sumarizuje evidenci mzdových prostředků pro soudy v obvodu KS, zajišťuje agendu přísedících a provádí další úkoly dle pokynu vedoucí
(+ vzájemný zástup s E. Šafářovou v nezbytném rozsahu a dle pokynů předsedy soudu)

Oddělení informatiky

vedoucí oddělení
(zástup navzájem)

Ing. Drahomíra Harváňková

- metodicky řídí a koordinuje činnost informatiků na KS v Plzni včetně OR a na okresních soudech v působnosti KS
- komplexní plánování dalšího rozvoje ICT na KS v Plzni včetně OR a na okresních soudech v působnosti KS
- zpracování a realizace investičních záměrů v oblasti ICT
- správa a aktualizace informačních systémů vedených u KS
 - vedení evidence HW, SW v rámci KS
- podpora koncových uživatelů a systémů
 - zajišťuje zadávání veřejných zakázek

Ing. Petr Kuška

- zajištění dostupnosti služeb počítačové sítě a technické správy výpočetní techniky na KS v Plzni včetně veřejných rejstříků a na okresních soudech v působnosti KS
- spolupráce při administraci serverů a stanic na KS v Plzni včetně OR a na okresních soudech v Domažlicích a v Rokycanech
- správa a aktualizace používaných informačních systémů u KS a Okresních soudů v Rokycanech a Domažlicích

- zajišťování ochrany údajů a bezpečnosti provozovaných systémů, zálohování dat
- správa elektronických certifikátů
- podpora koncových uživatelů a systémů
- správa diktafonů na KS, správa SW pro přepis hlasu
- správce čipových karet KS, OS

Ing. Václav Šůcha

- zajištění dostupnosti služeb počítačové sítě a technické správy výpočetní techniky na KS v Plzni včetně OR a na okresních soudech v působnosti KS
- administrace serverů a stanic na KS včetně OR, Okresních soudů v Domažlicích a v Rokycanech
- spolupráce při administraci serverů a stanic na okresních soudech v působnosti KS
- zajišťování ochrany údajů a bezpečnosti provozovaných systémů, zálohování dat
- zabezpečení správy aplikací pro záznam a přepis zvuku
- administrace systému Lotus Notes, Exchange
- HW a SW audit
- podpora koncových uživatelů a systémů

Ing. Tomáš Matějka

- zajištění dostupnosti služeb počítačové sítě a technické správy výpočetní techniky na KS v Plzni včetně OR a na okresních soudech v působnosti KS
- spolupráce při administraci serverů a stanic KS v Plzni včetně OR a na okresních soudech v působnosti KS
- optimalizace provozovaných systémů včetně zálohování na okresních soudech
- podpora koncových uživatelů a systémů
- zajištění přenosu dat pro státní pokladnu
- správa elektronických certifikátů na KS, Okresních soudů v Domažlicích (zde i správa diktafonů) a v Rokycanech

Jitka Špačková

- správce aplikace ISKS, ISVKS, ISIR, CEPR
- tvorba a údržba vzorů dokumentů v aplikacích
- zaškolování nových pracovníků pro používání aplikace z uživatelského pohledu
- organizace a kontrola práce soudních kanceláří při pořizování údajů do databáze
- shromažďování a předkládání návrhů na úpravu programu z uživatelského hlediska

- vystavování námětů v servisní databázi
- vedení evidence HW a SW
- zajištění provozu lokální podatelny a výpravny
- podpora koncových uživatelů
- testování nových verzí programů

Ing. Lenka Cihlářová

- spolupráce při administraci serverů a stanic na OR
- správce aplikace ISROR
- správce dat ISROR
- zajišťování ochrany údajů a bezpečnosti systémů ISOR a ISROR, zálohování dat
- podpora koncových uživatelů na OR
- zajišťování provozu datových schránek OR

Oddělení vnitřní správy

Vedoucí oddělení

(zást. I. Jarošová)

Mgr. Jiří Stehlík

- dále odpovídá za provoz budovy krajského soudu, autoprovaz, energetik, řídí údržbáře, řidiče, spolupracuje na zajišťování agendy bezpečnosti práce a požární ochrany

(zást. J. Stehlík)

Irena Jarošová

- vede evidenci hmotného majetku včetně skladu, výdejní hodiny kancelářských potřeb: **čtvrtek 13.00 - 14.00 hod.**, řídí práci uklízeček, zástup v kanceláři správy KS, zajišťuje zadávání veřejných zakázek

Jaroslav Procházka

- agenda bezpečnosti práce a požární ochrany

Telefonní ústředna

(zast. M. Roubalová)

Rozmnožovna

Karla Bartovská

Eliška Storzerová

Marie Roubalová

(zást. E. Storzerová,
K. Bartovská)

- zajišťuje rozmnožování (kopírování) soudních písemností, zastupuje ústřednu a provádí další práce dle pokynu ředitele správy

Údržbáři
Řidiči
Uklízečky

Petr Vacek, Pavel Řihánek, Luboš Wittmann
Stanislav Prokop, Zdeněk Ježek, Michal Šilhánek
Zdeňka Hajšmanová, Jaroslava Novotná, Věra Šnebergrová, Danuše Matějková, Donka Miková, Jana Minaříková, Jana Lebdušková, Milena Lavičková, Václava Kepková a Iveta Zdeňková

Úsek dozorčí činnosti
Vedoucí oddělení

Marie Trnková

- řídí a organizuje práci administrativního aparátu krajského soudu včetně podatelny, kontrola a metodické řízení okresních soudů

Iveta Sanetrníková

- řídí a organizuje práci administrativního aparátu veřejných rejstříků právnických a fyzických osob krajského soudu (1/3 úvazek) – zast. M. Trnková

Dana Lukášová

- řídí a organizuje práci administrativního aparátu insolvenčního oddělení krajského soudu (1/3 úvazek) – zast. M. Trnková

Statistika
krajská statistička
(zast. E. Armerová)

Eva Bláhová

- zpracování souborů statistických dat do počítače, statistické výkazy krajského soudu a okresních soudů v jeho působnosti (1/4 úvazku)

Informační centrum

Blanka Haasová

Monika Volfová

(zástup VK dle pokynu dozorčí úřednice)

- podávání informací o stavu řízení, nařízeném jednání, pořizování kopií ze soudních spisů, vyznačování právních mocí na soudní rozhodnutí a účastníkům řízení pro všechny úseky KS (mimo veřejného rejstříku), umožnění nahlížení do spisů oprávněným osobám a pořizování ověřených výstupů z informačního systému veřejné správy obsahující údaje z insolvenčního rejstříku, vedou rejstřík Si
- provádějí spisovou kontrolu spisů Cm, ECm a jejich převedení do spisovny

Podatelna, spisovna, doručné oddělení, úložné oddělení, tiskové oddělení

Vedoucí podatelny **Jana Pechanová**

(vzájemný zástup + pracovnice rozmnožovny)

- pověřena doručováním soudních písemností, zpracování obálek, včetně jejich vyznačování v IS VKS, vede spisovnu občanskoprávního prvostupňového oddělení (Cm, ECm, Ro, ERo, Sm, Nc), provádí další úkoly dle pokynu ředitele správy KS

Kateřina Kellerová

- soudní doručovatel, vykonává práce podle pokynů vedoucí podatelny, zpracování obálek, vede spisovnu trestního, občanskoprávního odvolacího oddělení, rejstříků C a EC, dále oddělení správního soudnictví, provádí další úkoly dle pokynu ředitele správy KS

Jaroslav Procházka

- vykonává práce podle pokynů vedoucí podatelny, zpracování obálek a další úkoly dle pokynu ředitele správy KS

Tiskové oddělení

(zast. O.Jedličková)

Karla Bartovská

- tisk obálek a písemností a distribuce po úsecích, číselník institucí v IS VKS, zpracování obálek, včetně jejich vyznačování

ePodatelna a eVýpravna

(vzájemný zástup)

Eva Armerová, Eva Bláhová, Olga Jedličková

- spravují elektronickou podatelnu a elektronickou výpravnu, zajišťují distribuci podání, vyřizují elektronický podpis a přijímají návrhy na vydání elektronického platebního rozkazu, vykonávají další práce dle pokynů ředitele správy KS

Podatelna (pracoviště v budově Okresního soudu v Karlových Varech)

vedoucí kanceláře **Soňa Pisárová** - zajišťuje chod podatelny, pořizuje a vydává výpisy z veřejných rejstříků, zajišťuje prodej kolků a chod pokladny, vyznačuje právní moc na rozhodnutí KS, podává informace o stavu řízení a to spolu s p. Tvrdkovou, řídí práci pracovnice podatelny

pracovnice podatelny, vedoucí kanceláře

Gabriela Tvrdková - zajišťuje chod podatelny, pořizuje a vydává výpisy z rejstříku fyzických a právnických osob

Vzájemný zástup (mimo pokladny a prodeje kolků, který zajišťuje pouze S. Pisárová).

Tato podatelna nepřijímá písemnosti, obsahující utajované skutečnosti.

Správní kancelář

vedoucí kanceláře
(zast. I. Jarošová)

Libuše Kašparová

- vede rejstřík v agendě UL, ZRt, Si, rejstřík podnětů ke stížnosti pro porušení zákona, správní rejstřík a rejstřík stížností, přijímá písemné žádosti o poskytnutí informací dle zák.č. 106/1999 Sb., vede správní spisy a spisovnu správy

Irena Jarošová

- výpomoc v kanceláři správy KS

Eva Šafářová

- vyřizuje agendu předsedy krajského soudu a jeho místopředsedů, vede přehled dosažitelnosti soudců a administrativy, provádí další práce podle pokynů předsedy a ředitele správy krajského soudu; protokolující úřednice v senátě 7To, administrativní agenda v kanceláři správy

- vkládá údaje na intranet krajského soudu, vyvěšuje na úřední desku soudu, aktualizuje tel. seznam vedený na intranetu KS, vyhotovuje výpisy z kat. nemovitostí, vkládá údaje na portál KS
(vzájemný zástup s G. Petráskovou v nezbytném rozsahu a dle pokynů předsedy soudu)

Znalci a tlumočníci
(zast. E. Šafářová)

Hana Vacíková

- samostatně a podle pokynů místopředsedy Krajského soudu v Plzni pro úsek správního soudnictví komplexně vede agendu znalců a tlumočnicků podle zák.č. 36/1967 Sb. o znalcích a tlumočnících a podle prováděcí vyhl. č. 37/1967 Sb.
- provádí úkony v oblasti jmenování znalců a tlumočnicků, odvolání znalců a tlumočnicků
- kontroluje znalecké a tlumočnické deníky
- dohlíží na úměrnost a úplnost odměn účtovaných znalci a tlumočnický
- připravuje podklady pro vyřizování stížností na činnost znalců a tlumočnicků,
- koordinuje spolupráci mezi členy znaleckých komisí a místopředsedou krajského soudu
- zpracovává rozbory a výkazy dle pokynů Ministerstva spravedlnosti

Knihovna
(zást. E. Šafářová)

Martina Suková

- zajišťuje chod knihovny KS

V Plzni dne 13. 12. 2013

**Předseda krajského soudu v Plzni:
Mgr. Miloslav Sedláček**

Soudcovskou radou krajského soudu projednáno dne 12. 12. 2013

Stálá příloha rozvrhu práce

Seznam přisedících Krajského soudu v Plzni

Senát 2T/2Tm

Benedová Jaroslava
Červenka Michal
Hora Stanislav
Janková Lidmila
Jindráková Jarmila
Kononovová Jaroslava
Králová Jana Bc.
Krejník Josef
Kremsová Hana
Křížová Zdeňka
Lajoš Ivan MVDr.
Lukavský Stanislav JUDr.
Polanková Jaroslava
Švábová Jiřina
Vágner Petr Mgr.
Vaňatová Anna Mgr.

Senát 3T

Čechurová Marie
Delrosall Monika Dalila
Hlavsa Jan
Holcová Alena
Charvátová Ludmila
Klattnerová Jaroslava
Langová Eva
Macháček Miroslav
Šteinbach Miroslav Mgr.
Vávra Zdeněk

Senát 4T

Bendová Marie
Hrdinová Jana
Ibehejová Ludmila Ing.
Kaucká Lenka
Koutná Alena JUDr.
Krausová Jaroslava
Loužková Alžběta
Míka Josef
Mračková Gabriela
Rážová Alena
Smola Ladislav Mgr. Bc.
Továrnický Daniel Mgr.
Urbánek Zdeněk
Vlach Jaroslav JUDr.
Ziegler František

Senát 5T

Bažantová Eva
Dřncová Eva
Hrůzová Libuše
Kašpar Ladislav
Knoflíčková Květa
Kuczmanová Vlastislava
Otásková Květuše
Popovská Markéta
Soukup Vojtěch
Strejcová Danuše
Šafek Jiří
Trnka Jan

Senát 34T

Bošek Václav
Dolenský Bohdan
Dvořáková Eva

Kantová Jana
 Knetlová Věra
 Kotnauer Jan Ing.
 Kožmín Petr Mgr.
 Křenek Vladimír Ing.
 Pružinec Jaroslav
 Řežábková Anna Ing.
 Skálová Jana
 Sladký Milan Mgr.
 Stráníková Evženie
 Vodičková Bohumila
 Votlučková Martina

Přisedící jsou v souladu s ustanovením § 65 odst. 1 zákona č. 6/2002 Sb., o soudech a soudcích, povolávání k jednáním postupně tak, aby zpravidla (pokud to rozsah projednávaných věcí umožňuje) nezasedali více než 20 dnů v kalendářním roce.

S ohledem na to, že do 31.12.2012 byli všichni přisedící nadále činní v senátu 3T zařazení do jiných senátů T Krajského soudu v Plzni, jsou i po tomto datu příslušní k účasti na projednání neskončených trestních věcí v senátech, ve kterých byli původně zařazení, i na projednání věcí obživlých po právní moci, to za podmínky, že byli členy rozhodujícího senátu přede dnem 31.12.2012.

Seznam řešitelů (VSÚ a asistentů) spisů agendy K:

Číslo senátu	Druh věci	Běžné číslo	Ročník	Řešitel
20	K	35	1995	Boučková
26	K	90	1998	Kopecká
20	K	39	1999	Mgr. Rozporková
20	K	63	1999	Mgr. Strejcová
20	K	19	2000	Mgr. Kurz
20	K	50	2000	Lukášová

27	K	51	2000	Kopecká
27	K	81	2000	Kopecká
20	K	34	2001	Mgr. Kurz
29	K	17	2001	Lukášová
54	K	10	2001	Roučková
54	K	14	2001	Mgr. Rozporková
20	K	34	2002	Mgr. Strejcová
27	K	41	2002	Kopecká
27	K	54	2002	JUDr. Vaňková
27	K	4	2003	Kopecká
20	K	5	2004	Roučková
27	K	25	2004	Kopecká
27	K	34	2004	Kopecká
54	K	19	2004	Mgr. Strejcová
20	K	6	2005	Roučková
20	K	9	2005	JUDr. Vaňková
27	K	33	2005	Kopecká
54	K	31	2005	Roučková
20	K	4	2006	Mgr. Rozporková
20	K	22	2006	Mgr. Strejcová
27	K	17	2006	Kopecká
27	K	34	2006	Kopecká

27	K	43	2006	Kopecká
27	K	44	2006	Kopecká
27	K	53	2006	Kopecká
20	K	8	2007	Mgr. Strejcová
20	K	44	2007	JUDr. Vaňková
20	K	52	2007	Boučková
27	K	14	2007	Kopecká
27	K	18	2007	Kopecká
27	K	30	2007	Kopecká
29	K	5	2007	Lukášová
54	K	7	2007	Boučková
54	K	27	2007	Mgr. Kurz
54	K	28	2007	Lukášová
54	K	36	2007	Lukášová
54	K	41	2007	Roučková
54	K	49	2007	Mgr. Rozporková

Seznam pravomocných věcí agendy Cm (oddělení 40 Cm), ve kterých je návrh na vyúčtování likvidátora, opatrovníka apod., budou nadále vyřizovat tito soudci:

Mgr. Pavel Svoboda	JUDr. Svatava Dvorecká
40 Cm 140/2011	40 Cm 165/2011
40 Cm 180/2012	40 Cm 51/2005
40 Cm 202/2012	40 Cm 53/2012
	40 Cm 94/2011

Služby na vydávání vyhlášek v insolvenčním řízení**Měsíc: leden 2014**

Datum		Datum		Datum	
1.	-	11.	-	21.	JUDr. Vaňková
2.	Mgr. Doležal	12.	-	22.	Mgr. Šindelářová
3.	Mgr. Bc. Jakobová	13.	Lukášová	23.	Stadlerová
4.	-	14.	Roučková	24.	Mgr. Doležal
5.	-	15.	Boučková	25.	-
6.	Mgr. Bártová	16.	Mgr. Rozporková	26.	-
7.	Mgr. Baroch	17.	Mgr. Strejcová	27.	Mgr. Bc. Jakobová
8.	Mgr. Bc. Sládková	18.	-	28.	Mgr. Bártová
9.	Mgr. Šváb	19.	-	29.	Mgr. Baroch
10.	Mgr. Kurz	20.	Mgr. Ungr	30.	Mgr. Bc. Sládková

měsíc únor 2014

Datum		Datum		Datum	
1.	-	11.	Mgr. Ungr	21.	Mgr. Bc. Sládková
2.	-	12.	JUDr. Vaňková	22.	-
3.	Mgr. Kurz	13.	Mgr. Šindelářová	23.	-
4.	Lukášová	14.	Stadlerová	24.	Mgr. Šváb
5.	Roučková	15.	-	25.	Mgr. Kurz
6.	Boučková	16.	-	26.	Lukášová
7.	Mgr. Rozporková	17.	Mgr. Doležal	27.	Roučková
8.	-	18.	Mgr. Bc. Jakobová	28.	Boučková
9.	-	19.	Mgr. Bártová		
10.	Mgr. Strejcová	20.	Mgr. Baroch		

měsíc březen 2014

Datum		Datum		Datum	
1.	-	11.	Mgr. Doležal	21.	Roučková

2.	-	12.	Mgr. Bc. Jakubová	22.	-
3.	Mgr. Rozporková	13.	Mgr. Bártová	23.	-
4.	Mgr. Strejcová	14.	Mgr. Baroch	24.	Boučková
5.	Mgr. Ungr	15.	-	25.	Mgr. Rozporková
6.	JUDr. Vaňková	16.	-	26.	Mgr. Strejcová
7.	Mgr. Šindelářová	17.	Mgr. Bc. Sládková	27.	Mgr. Ungr
8.	-	18.	Mgr. Šváb	28.	JUDr. Vaňková
9.	-	19.	Mgr. Kurz	29.	-
10.	Stadlerová	20.	Lukášová	30.	-
				31.	Mgr. Šindelářová

Měsíc: duben 2014

Datum		Datum		Datum	
1.	Stadlerová	11.	Lukášová	21.	-
2.	Mgr. Doležal	12.	-	22.	JUDr. Vaňková
3.	Mgr. Bc. Jakubová	13.	-	23.	Mgr. Šindelářová
4.	Mgr. Bártová	14.	Roučková	24.	Stadlerová
5.	-	15.	Boučková	25.	Mgr. Doležal
6.	-	16.	Mgr. Rozporková	26.	-
7.	Mgr. Baroch	17.	Mgr. Strejcová	27.	-
8.	Mgr. Bc. Sládková	18.	Mgr. Ungr	28.	Mgr. Bc. Jakubová
9.	Mgr. Šváb	19.	-	29.	Mgr. Bártová
10.	Mgr. Kurz	20.	-	30.	Mgr. Baroch

měsíc květen 2014

Datum		Datum		Datum	
1.	-	11.	-	21.	Mgr. Doležal
2.	Mgr. Bc. Sládková	12.	Boučková	22.	Mgr. Bc. Jakubová

3.	-	13.	Mgr. Rozporková	23.	Mgr. Bártová
4.	-	14.	Mgr. Strejcová	24.	-
5.	Mgr. Šváb	15.	Mgr. Ungr	25.	-
6.	Mgr. Kurz	16.	JUDr. Vaňková	26.	Mgr. Baroch
7.	Lukášová	17.	-	27.	Mgr. Bc. Sládková
8.	-	18.	-	28.	Mgr. Šváb
9.	Roučková	19.	Mgr. Šindelářová	29.	Mgr. Kurz
10.	-	20.	Stadlerová	30.	Lukášová
				31.	-

měsíc červen 2014

Datum		Datum		Datum	
1.	-	11.	Stadlerová	21.	-
2.	Roučková	12.	Mgr. Doležal	22.	-
3.	Boučková	13.	Mgr. Bc. Jakobová	23.	Lukášová
4.	Mgr. Rozporková	14.	-	24.	Roučková
5.	Mgr. Strejcová	15.	-	25.	Boučková
6.	Mgr. Ungr	16.	Mgr. Bártová	26.	Mgr. Strejcová
7.	-	17.	Mgr. Baroch	27.	Mgr. Ungr
8.	-	18.	Mgr. Bc. Sládková	28.	-
9.	JUDr. Vaňková	19.	Mgr. Šváb	29.	-
10.	Mgr. Šindelářová	20.	Mgr. Kurz	30.	JUDr. Vaňková

Přístupy jednotlivých zaměstnanců Krajského soudu v Plzni do informačních systémů (centrální evidence obyvatel, evidence cizinců, evidence žadatelů o mezinárodní ochranu, evidence zahájených exekucí, evidence stíhaných osob, evidence vězňených osob)

Centrální evidence obyvatel: Gabriela Petrásková, Zdeňka Hřebcová, Jaroslava Röhlichová, Jana Straková, Eva Bláhová, Zdeňka Kopecká, Ilona Polanová, Petra Černá, Monika Vávrová, Jiřina Matoušková, Eva Armerová, Renata Archmanová, Helena Pilíková, Romana Huřťáková, Martina Uzlová, Vendula Křížková, Milena Šampalíková, Helena Mašková, Hana Vacíková, Hana Hrdličková, Hana Staňková, Karolina Labancová, Veronika Němcová, Helena Mattasová, Nekolová Martina, Eva Bošková, Kateřina Záveská, Hana Bělíková, Lenka Kislingerová, Martina Hronková, Ivana Procházková, Pavla Pfefferová, Adéla Klímová, Lucie Smékalová, Miroslava Soukupová, Lada Priglová, Jaroslava Bardová, Šárka Venclová, Bc. Milada Holá, Mgr. Dalibor Čermák, Mgr. Petr Ševčík

Evidence cizinců a žadatelů o mezinárodní ochranu: Jiřina Matoušková

Evidence zahájených exekucí: Jaroslava Röhlichová, Alena Hajšmanová, Sylva Pezlová, Helena Pilíková, Monika Vávrová, Adéla Klímová

Centrální evidence stíhaných osob: Jana Straková, Zdeňka Hřebcová, Lenka Kislingerová, Zdeňka Hudcová, Ing. Petr Kuška, Jiřina Matoušková, Adéla Klímová, Jaroslava Röhlichová, Marcela Štětínová, Šárka Tolmanová, Lenka Kislingerová, Martina Uzlová, Zuzana Václavíková

Centrální registr dlužníků: Jaroslava Krausová

Evidence vězňených osob: Jiřina Matoušková, Renata Archmanová, Jana Voldřichová, Helena Mattasová, Sylva Pezlová, Jaroslava Röhlichová, Alena Hajšmanová, Monika Vávrová, Ilona Polanová, Jana Straková, Lenka Kislingerová, Zdeňka Hřebcová, Olga Harmáčková, Jana Zemenová, Andrea Benešová, Jana Poláková, Zdeňka Holá, Lucie Grabmüllerová, Kateřina Votípková, Pavlína Hálková, Helena Pilíková, Hana Puferová, Lenka Trepešová, Eva Šafářová, Miroslava Soukupová, Mgr. Dalibor Čermák, Mgr. Petr Ševčík

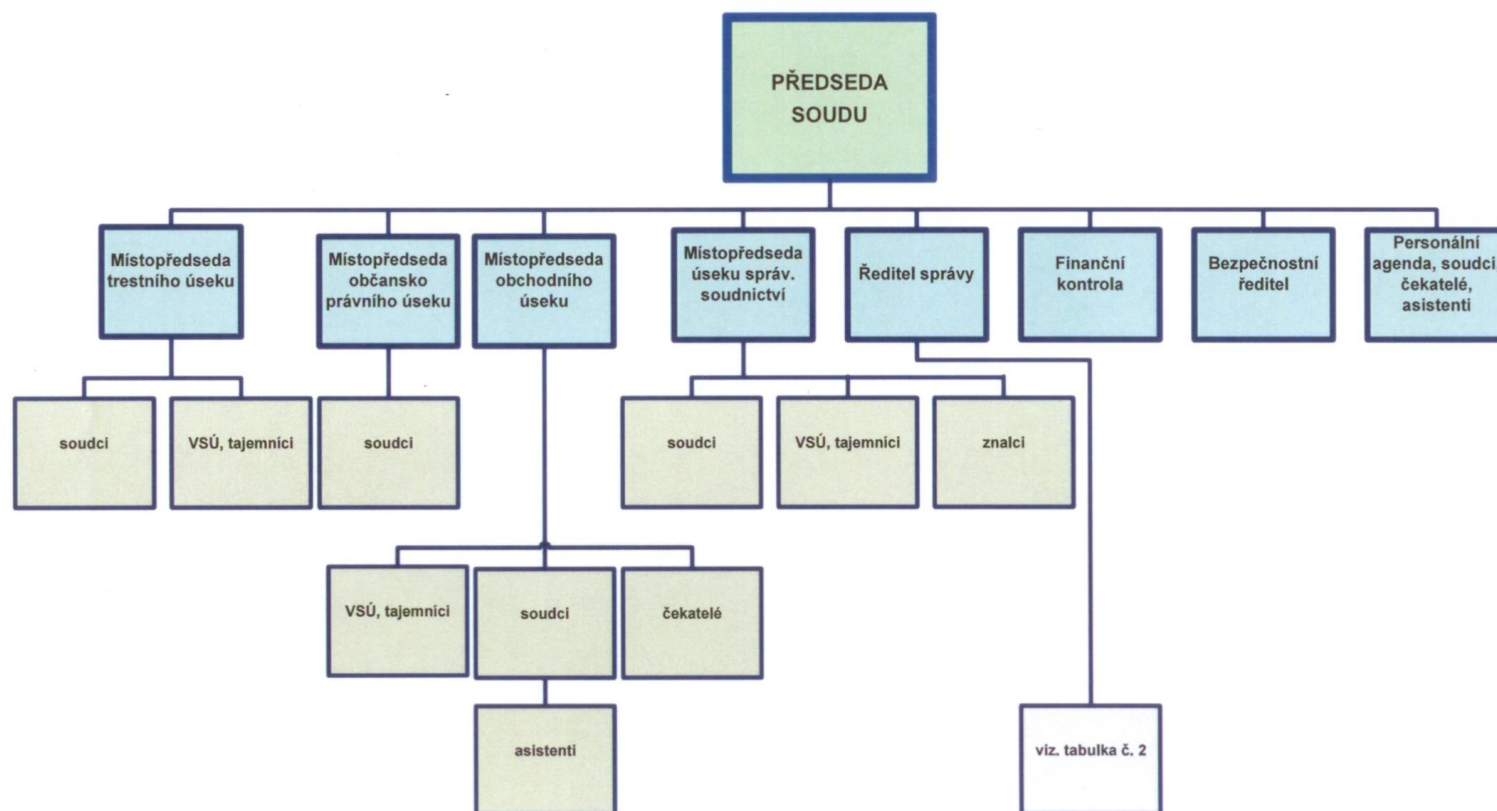
Základní registry: Marie Trnková, Jaroslava Bardová, Hana Vacíková (editor IAIS – integrovaného agendového informačního systému ROS), Ing. Václav Šůcha (lokální administrátor – spravuje uživatelské účty dalších uživatelů a edituje údaje o vedoucím představiteli OVM, ing. Drahomíra Harváňková (správce skupiny)

Evidence katastru nemovitostí: Eva Šafářová, Gabriela Petrásková, Dana Lukášová, Alena Činatlová, Mgr. Ing. David Bokr, Mgr. Hana Loužková, Hana Roučková, Mgr. Iveta Bártová, Iveta Sanetrníková, Mgr. Jitka Rozporková, Kristina Boučková, Mgr. Linda Dvořáková, Mgr. Marek Matějka, Mgr. Milan Svoboda, Marie Trepešová, Mgr. Petra Goeslová, JUDr. Tomáš Plíhal, Mgr. Věra Strejcová, Yvona Křiváčková, Zdeňka Kopecká, Mgr. David Ungr, Mgr. Lukáš Doležal, Mgr. Lenka Bártová, Mgr. Petr Baroch, Mgr. Bc. Michaela Sládková, Mgr. Vojtěch Šváb

Evidence úpadců: Marcela Štětínová

Autorizovaná konverze z moci úřední: Eva Armerová, Eva Bláhová, Ivana Procházková, Jaroslava Bardová, Adéla Klímová

ORGANIZAČNÍ STRUKTURA KRAJSKÉHO SOUDU V PLZNI



Přehled o rozdělení míst pracovníků správy Krajského soudu v Plzni

