

# KRAJSKÝ SOUD V PLZNI

Veleslavínova 40, 306 17 Plzeň

---

tel: 377 868 888, 377 868 121, fax: 377 868 000, email: [podatelna@ksoud.plz.justice.cz](mailto:podatelna@ksoud.plz.justice.cz); IDDS: yaraba4

NAŠE ZNAČKA: Spr 3333/2018

## ROZVRH PRÁCE PRO ROK 2019

PRACOVNÍ DOBA:

pondělí	07:00 - 15:15 hod.
úterý	07:00 - 15:15 hod.
středa	07:30 - 17:00 hod.
čtvrtek	07:00 - 15:15 hod.
pátek	07:00 - 15:15 hod.

(přestávka na oběd 30 min. v době od 11:00 do 13:00 hod.)

DOBA PRO STYK S VEŘEJNOSTÍ:

denně od 08:00 - 12:00 a od 13:00 - 15:00 (ve středu do 17:00 hod.)

O návštěvu u předsedy a místopředsedů soudu je nutno předem požádat, aby mohl být sjednán konkrétní termín přijetí. Neohlášené návštěvy nemusí být s ohledem na plánovaný program přijaty.

veřejné rejstříky právnických a fyzických osob - pondělí a středa

sběrka listin a poskytování výpisů z veřejných rejstříků fyzických a právnických osob - denně

podatelna přístupna po celou pracovní dobu

## Obsah

VEDENÍ KRAJSKÉHO SOUDU V PLZNI .....	3
TRESTNÍ ÚSEK - oddělení T .....	5
TRESTNÍ ÚSEK - oddělení To .....	10
OBČANSKOPRÁVNÍ ÚSEK ODVOLACÍ .....	21
OBČANSKOPRÁVNÍ ÚSEK PRVNÍHO STUPNĚ .....	34
I.    oddělení insolvenční a konkursní.....	36
II.   oddělení občanskoprávní a obchodní .....	41
III.  oddělení veřejných rejstříků právnických a fyzických osob a evidence svěřenských fondů.....	45
ÚSEK SPRÁVNÍHO SOUDNICTVÍ.....	47
ROZHODNUTÍ O NÁVRZÍCH NA URČENÍ LHŮTY K PROVEDENÍ PROCESNÍCH ÚKONŮ DLE § 174a zák. č. 6/2002 Sb. ....	55
ÚSEK SPRÁVY SOUDU .....	57

## VEDENÍ KRAJSKÉHO SOUDU V PLZNI

### Předseda krajského soudu

#### **Mgr. Miloslav Sedláček**

- vykonává dle § 30 odst. 2 a § 121 odst. 1 zák. č. 6/2002 Sb., o soudech a soudcích (v platném znění) státní správu krajského soudu a okresních soudů v jeho obvodu v rozsahu uvedeném v § 126 odst. 1, 2 a 3 cit. zákona
- vydává rozhodnutí podle § 15 odst. 1 zák. č. 106/1999 Sb.
- určuje osobu insolvenčního správce podle § 25 odst. 2 zák. č. 182/2006 Sb.

### Místopředsedové krajského soudu

- na svěřeném úseku vykonávají dle § 30 odst. 2 a § 121 odst. 3 cit. zákona samostatně státní správu krajského soudu a okresních soudů v jejich obvodu v rozsahu uvedeném v § 126 odst. 1 písm. d), e), j), l), o), odst. 2 citovaného zákona, s výjimkou věcí, které si výslovně vyhradí předseda krajského soudu
- vydávají rozhodnutí podle § 15 odst. 1 zák. č. 106/1999 Sb., s výjimkou věcí, které si výslovně vyhradí předseda krajského soudu

### **JUDr. Milan Štejr**

- pro úsek trestní
- organizuje práci s přísedícími soudci
- postupuje dle § 126 odst. 1 písm. i) odst. 3 cit. zákona

### **Mgr. Jiří Levý**

- pro občanskoprávní úsek odvolací
- odpovídá za notářskou agendu
- vede agendu justičních čekatelů
- dohlíží odborně nad agendou vymáhání pohledávek
- *zastupuje předsedu krajského soudu v době jeho nepřítomnosti*

### **Mgr. Soňa Kacovská**

- pro občanskoprávní úsek prvního stupně
- přiděluje věci podle § 44 zákona o soudech a soudcích a § 160 odst. 2 insolvenčního zákona

### **Mgr. Alexandr Krysl**

- pro úsek správního soudnictví
- odpovídá za úsek soudních znalců a tlumočnicků

Ředitel správy soudu

**Mgr. Bc. Jiří Stehlík**

- vykonává činnost podle § 122a odst. 1 a § 126 odst. 4 cit. zákona
- řídí činnost správy krajského soudu
- podílí se na tvorbě koncepce rozvoje soudů
- kontaktní osoba pro pověřence, který vykonává svoji funkci pro Krajský soud v Plzni na základě smlouvy o výkonu funkce pověřence pro ochranu osobních údajů uzavřené dne 21. 5. 2018 mezi Krajským soudem v Plzni a Ministerstvem spravedlnosti ČR na základě § 160 odst. 3 zákona č. 500/2004 Sb., správní řád, ve znění pozdějších předpisů, a to ve smyslu ustanovení čl. 37 Nařízení Evropského parlamentu a Rady (EU) 2016/679 ze dne 27. dubna 2016 o ochraně fyzických osob v souvislosti se zpracováním osobních údajů a o volném pohybu těchto údajů a o zrušení směrnice 95/46/ES

Tisková mluvčí

**Mgr. Lucie Jíchová**

- asistentka soudce

**Porady vedení Krajského soudu v Plzni** se konají zpravidla v **pondělí od 08:00 hod.** v kanceláři předsedy soudu.

**TRESTNÍ ÚSEK - oddělení T**

<b>Soudní oddělení (zástup)</b>	<b>Obor a vymezení působnosti</b>	<b>Předseda/předsedkyně senátu (zástup)</b>	<b>Členové senátu</b>	<b>Vedoucí kanceláře Protokolující úřednice</b>	<b>Jednací síň Jednací dny</b>
<b>1 T (9 To)</b>	Věci uznání cizozemských rozhodnutí zapisované do rejstříku T	<b>JUDr. Pavel Fait</b> <b>JUDr. Milan Štejr</b>	<b>Mgr. Jan Hostaš</b> <b>JUDr. Martina Hiřmanová</b> <b>(stáž)</b>	<b>Kateřina Votípková</b> Pavčina Došková	14/příz. pondělí, středa
<b>2 T (3 T)</b> <b>2 Tm</b> <b>soud pro mládež</b>	Věci, které rozhoduje KS v Plzni v I. stupni dle § 17 a § 21 tr. řádu	<b>JUDr. Jan Špeta</b> <i>(JUDr. Ivana Růžičková)</i>	přisedící dle přílohy rozvrhu práce	<b>Zdeňka Hřebcová</b> Zdeňka Holá	15/příz. (úterý, čtvrtek zapůjčen ins. odd.), 20, 22,26/příz. 66/příz. (jen pátek) 108/I.p. 141/II.p.
<b>3 T (4 T)</b> <b>zastupující soud pro mládež</b>	Věci, které rozhoduje KS v Plzni v I. stupni dle § 17 a § 21 tr. řádu	<b>JUDr. Ivana Růžičková</b> <i>(JUDr. Přemysl Špicar)</i>	přisedící dle přílohy rozvrhu práce	<b>Zdeňka Hřebcová</b> Alena Levá	jednací síně jako v 2 T
<b>4 T (5 T)</b>	Věci, které rozhoduje KS v Plzni v I. stupni dle § 17 a § 21 tr. řádu	<b>JUDr. Přemysl Špicar</b> <i>(Mgr. Tomáš Bouček)</i>	přisedící dle přílohy rozvrhu práce	<b>Jana Straková</b> Jana Zemenová	jednací síně jako v 2 T
<b>5 T (34 T)</b>	Věci, které rozhoduje KS v Plzni v I. stupni dle § 17 a § 21 tr. řádu, z nich všechny věci dle Části druhé Hlavy X Dílu 3 trestního zákoníku (Části druhé Hlavy třetí Oddílu třetího trestního zákona č. 140/1961 Sb.), pokud jde o korupci úředních osob, korupci při veřejných zakázkách, korupci při veřejných	<b>Mgr. Tomáš Bouček</b> <i>(Mgr. Martin Kantor)</i>	přisedící dle přílohy rozvrhu	<b>Jana Straková</b> Mgr. Jiřina Pavlovičová	jednací síně jako v 2 T

	soutěžích, korupci při veřejných dražbách				
<b>34 T (2 T)</b>	Věci, které rozhoduje KS v Plzni v I. stupni dle § 17 a § 21 tr.	<b>Mgr. Martin Kantor</b> ( <i>JUDr. Jan Špeta</i> )	přisedící dle přílohy rozvrhu práce	<b>Zdeňka Hřebcová</b> Pavla Kučerová	jednací síň jako v 2 T

<b>Soudní oddělení</b>	<b>Obor a vymezení působnosti</b>	<b>Předseda senátu</b> ( <i>zástup</i> )	<b>Jednací síň</b> <b>Jednací dny</b>
<b>1 Nt</b>	Rozhodování ve vykonávacím řízení (§§ 315, 320, 322, 323, 325 327, 328, 334 a další trestního řádu, pokud není řízení vedeno v procesním spise), a dále rozhodování dle zák. č. 104/2013 Sb., kde je věcně příslušný v prvním stupni krajský soud, s výjimkou rozhodnutí dle § 95 až 104, 205 až 225, hlavy IV díl 1, § 215 odst. 3 až 5 a hlavy VIII zák. č. 104/2013 Sb. a rozhodování o žádosti o propuštění z předběžné vazby	vyřizují soudci zařazení v oddělení T, věci jsou jim přidělovány po jedné	jednací síň jako v 2 T

### **Pravidla pro přidělování agendy – oddělení T**

Pro přidělování věcí je určující časové pořadí, v jakém byly podány. Věci, které byly podány ve stejném časovém okamžiku, jsou seřazeny abecedně podle příjmení prvního obžalovaného. Takto jsou věci přidělovány po jedné každému soudci s výjimkou věcí, kde je soudce vyloučen z rozhodování dle § 30 trestního řádu.

### **Přednostně jsou přidělovány**

**osobní věci** – věci dříve pravomocně vrácené k došetření, či dříve pravomocně postoupené budou v případě nového podání obžaloby či vrácení věci k vyřízení zdejšímu soudu přiděleny témuž senátu a nově započten bude z hlediska rozsahu pouze doplněný spisový materiál. Současně se zohlední skutečnost, že některý z obviněných byl v mezidobí vzat do vazby. Za osobní věc se dále považuje rozhodování ve věcech opakovaných žádostí o upuštění od výkonu trestu odnětí svobody v téže trestní věci, věci, v nichž je žádáno rozšíření vydání podle § 103 zákona č. 104/2013 Sb. nebo rozšíření předání podle § 216 zákona č. 104/2013 Sb., v případě, že bylo pravomocně rozhodnuto o nepředání odsouzeného k výkonu trestu dle § 205 odst. 2 písm. b) zákona č. 104/2013 Sb., přidělí se věc rozhodování o uznání cizozemského rozhodnutí zapisovaná do rejstříku T, navazující ve smyslu § 215 zákona č. 104/2013 Sb., témuž soudci jako věc osobní

**specializace** – při souběhu specializací rozhodne o přidělení věci los

**senát 1 T** – rozhodování o uznání cizozemských rozhodnutí, věci jsou přidělovány po jedné mezi členy senátu JUDr. Pavla Faita, JUDr. Milana Štejra a Mgr. Jana Hostaše, věci přidělené Mgr. Janu Hostašovi předsedá JUDr. Milan Štejr

senát 2 Tm – věci dle zákona č. 218/2003 Sb. (soud pro mládež)

senát 5 T – věci dle dílu 3. hlavy X trestního zákoníku (dle 3. oddílu hlavy III. trestního zákona, pokud jde o korupci veřejných činitelů a korupci při veřejných soutěžích a dražbách)

**velké věci** – spisy nad 1000 stran s tím, že jako další velká věc se započítá každých dalších 500 stran. Nezačíslované přílohy se započítají podle stejných kritérií. Pokud ve velké věci byla podána obžaloba proti nejméně 5 obžalovaným, vynásobí se počet stran spisu rozhodný pro účely rovnoměrného zatížení jednotlivých oddělení koeficientem 1,2, od nejméně 8 obžalovaných koeficientem 1,3, od nejméně 11 obžalovaných koeficientem 1,4, od nejméně 14 obžalovaných koeficientem 1,5, od nejméně 18 obžalovaných koeficientem 1,6, od nejméně 23 obžalovaných koeficientem 1,7, od nejméně 29 obžalovaných koeficientem 1,8 od nejméně 36 obžalovaných koeficientem 1,9 a od nejméně 42 obžalovaných koeficientem 2.

**vazební věci**

**věci, kde mateřským jazykem obžalovaného není jazyk český**

Věci, které předseda senátu vyloučí ze společného řízení k samostatnému projednání, nebudou pro účely rozdělování nápadu brány v úvahu.

V případě vyloučení předsedy senátu, kterému byla věc přidělena k vyřízení, bude tato věc přidělena do senátu, který je **dle stanovených pravidel pro rozdělování nápadu** dalším v pořadí. Při jakékoli změně zákonného soudce, např. když po zrušení věci bude rozhodovat jiný senát, se tomuto novému předsedovi senátu věc započítává jako nový nápad.

Napadlé věci, kdy proti témuž obviněnému je vedeno u zdejšího soudu jiné prvoinstanční řízení, budou zapsány do téhož senátu pouze tehdy, pokud v dříve napadlé věci dosud nebylo nařízeno hlavní líčení, nebo v případě, že lze důvodně po konzultaci s příslušným předsedou senátu předpokládat, že jde o další útoky v rámci téhož skutku. Jinak bude nově napadlá věc zapsána podle obecných pravidel. Při nápadu více věcí týž den, bude rozhodovat abecední pořadí podle počátečního písmene příjmení prvního z obžalovaných v případě, že obžaloby budou doručeny současně. Jinak se vychází z pořadí, v jakém byly obžaloby doručeny do trestní kanceláře.

Do senátu 2 Tm bude zapisován pouze nápad věcí podle zák. č. 218/2003 Sb. o trestním soudnictví nad mládeží. Zastupujícím senátem pro vyřizování těchto věcí je senát 3 T s tím, že bude postupováno podle zásad platných pro zastupování.

V případě nápadu rozsáhlé nebo obtížné věci může předseda krajského soudu přijmout opatření k zajištění plynulého vyřizování věcí, zejména spočívající v pozastavení nápadu dotyčným soudci či soudnímu oddělení.

Návrh na povolení obnovy řízení a věc napadlá k rozhodnutí po předchozím povolení obnovy řízení, se posuzují jako věc osobní a budou, nebudou-li dány podmínky ust. § 30 odst. 1 tr. řádu, přidělovány témuž senátu, který rozhodoval v původním, tedy nalézacím řízení. To neplatí v případě, že

předseda senátu, který ve věci v nalézacím řízení rozhodoval, je v době nápadu návrhu na povolení obnovy řízení zařazen na odvolacím úseku. V případě, že příslušný předseda senátu bude vyloučen, bude návrh na povolení obnovy řízení přidělen zastupujícímu předsedovi senátu. Návrhy na povolení obnovy řízení napadlé ve věcech, kde předseda senátu, který ve věci rozhodoval v nalézacím řízení, je na jiném úseku (i odvolacím), budou přidělovány jako běžný nápad a stejně bude přidělována i porozsudková agenda ze senátu, který není obsazen. Při nápadu návrhu na povolení obnovy řízení se pro účely rovnoměrného zatížení jednotlivých soudních oddělení započítává 1/5 stran a v případě, že bude věc přidělena jinému senátu, než který ve věci rozhodoval v nalézacím řízení, bude započtena polovina stran spisu, nebude-li v konkrétním případě rozhodnuto předsedou soudu jinak.

V případě plánované řádné dovolené trvající nepřetržitě nejméně dva týdny se soudci týden před jejím nástupem zastavuje nápad vazebních věcí a obnovuje se dnem návratu z dovolené. Při pracovní neschopnosti se od jejího počátku zastavuje nápad vazebních věcí a obnovuje se po nástupu z pracovní neschopnosti do zaměstnání. V případě věcí osobních může předseda krajského soudu přijmout opatření k zajištění plynulého vyřizování věcí.

Návrh na rozhodnutí o předběžné vazbě (§ 94, § 204 zákona č. 104/2013 Sb.) a žádost o ustanovení obhájce v tomto řízení, budou přidělovány předsedům senátů úseku T podle pořadí tohoto rozvrhu práce (2 T, 3 T, 4 T, 5 T, 34 T). V případě, že příslušný předseda senátu, kterému má být věc přidělena, nebude moci o předběžné vazbě ve lhůtě 24 hodin rozhodnout, bude věc přidělena zastupujícímu předsedovi senátu (viz rozvrh práce). V případě, že návrh bude podán poslední pracovní den před dnem nepracovním po 11:00 hod. a nebude možno o něm z důležitých důvodů rozhodnout do konce pracovní doby, rozhodne o návrhu soudce, který má nařízenou pracovní pohotovost. Ve výjimečných případech určí předseda soudu, že soudce, který má nařízenou pracovní pohotovost, rozhodne o návrhu, který bude podán poslední pracovní den před dnem nepracovním i před 11:00 hod., ale nebude možno o něm z důležitých důvodů rozhodnout v pracovní době.

Pro **zastupování** předsedy senátu nepřítomného z důvodu pracovní neschopnosti, čerpání řádné dovolené, služební cesty či některé z dalších zákonných překážek v práci platí, že v případě nepřítomnosti zastupujícího předsedy senátu určí zástupce ad hoc předseda soudu. Tento postup se předpokládá zejména při rozhodování o žádostech o propuštění z vazby a předkládání spisů k přezkumnému řízení.

S ohledem na právo na **spravedlivý proces** a projednání a rozhodnutí trestní věci v **přiměřené době** (čl. 6/1 Evropské úmluvy o lidských právech, čl. 38/2 Listiny základních práv a svobod) předseda soudu při jinak důsledném respektování práva na zákonného soudce (čl. 38/1 LPS) a zachování systému na rozdělování nápadu podle rozvrhu práce přidělí věc jinému předsedovi senátu, a to především tehdy, pokud ve věci nebyl dosud učiněn po podání obžaloby žádný úkon vedoucí k meritornímu rozhodnutí (§ 181 odst. 3 věta poslední trestního řádu).

Při **nařizování** hlavních líčení a veřejných zasedání, a to zejména nařizování prvního hlavního líčení ve věci po podání obžaloby, předseda senátu, nebrání-li tomu důležité důvody, přihlédne k požadavku státního zástupce, který před podáním obžaloby vykonával dozor nad zachováním zákonnosti v přípravném řízení, aby se mohl osobně zúčastnit projednávání věci před soudem. Obdobně přihlédne k odůvodněnému požadavku obhájce (§ 20 odst. 2 jednacího řádu pro okresní a krajské soudy v platném znění).



Předseda senátu původně zařazený na úseku T bude pokračovat v meritorním rozhodování všech věcí, které napadly do tohoto senátu v době do jeho přerážení na jiný úsek, pokud ve věci byl učiněn po podání obžaloby úkon vedoucí k meritornímu rozhodnutí. Pokud takový úkon učiněn nebyl, bude věc přidělena jinému předsedovi senátu zařazenému na úseku T podle obecných pravidel pro přidělování nápadu. Původní předseda senátu bude pokračovat ve vyřizování věcí, v nichž rozhodl, i poté, co věc obživne po zrušení v odvolacím či dovolacím řízení. V případě, že věc nebude možno projednat v původním složení senátu, projedná věc s přísedícím (přísedícími) zařazeným(i) rozvrhem práce do senátu se shodným číselným označením. Pokud v takovém senátu žádní přísedící zařazení nejsou, s přísedícím(i) zařazenými rozvrhem práce ze senátu s nejnižším číslem.

Mgr. Martin Kantor bude počínaje dnem 1. 1. 2014 vyřizovat porozsudkovou agendu i ve věcech napadlých do senátu 34 T v minulosti, s výjimkou věcí, které budou k tomuto datu přiděleny k vyřízení jinému soudci T úseku a bude v nich k tomuto datu nařízeno jednání, jakož i ve všech věcech napadlých do jiných senátů, které byly v minulosti k vyřízení porozsudkové agendy přiděleny předsedovi senátu JUDr. Milanu Štejrovi.

TRESTNÍ ÚSEK - oddělení To

Soudní oddělení (zástup)	Obor a vymezení působnosti	Předseda/předsedkyně senátu	Členové senátu	Vedoucí kanceláře Protokolující úřednice	Jednací síň Jednací dny
6 To (9 To)	Odvolací a stížnostní agenda od okresních soudů z celého kraje - viz rozdělení specializací	JUDr. Pavel Fait JUDr. Milan Štejr	Mgr. Jan Hostaš JUDr. Martina Hiřmanová (stáž)	Kateřina Votípková Pavčina Došková	14/př. pondělí, středa
7 To (50 To) 7 Tmo, 7 Rodo - soud pro mládež	Věci dle zákona č. 218/2003 Sb., stížnosti proti rozhodnutí o vazbě v přípravném řízení ve věcech mladistvých pachatelů, kde je dle § 17 tr. ř. věcně příslušný KS, další nápad stejné jako 6 To, dále rozhodování dle § 88 odst. 4 tr. řádu	Mgr. Miloslav Sedláček JUDr. Alice Bártová	Mgr. Martina Modráková JUDr. Helena Przybylová	Jana Straková Lucie Grabmüllerová	66/př. úterý, čtvrtek
8 To (7To)	stejně jako 6 To	JUDr. Zdeněk Jaroš JUDr. Pravoslav Polák	Mgr. Marcel Žán	Lenka Kislingerová Andrea Benešová	64/př. úterý, čtvrtek
9 To (6 To)	stejně jako 6 To	JUDr. Eduard Wipplinger	JUDr. Libuše Chudíková Mgr. Daniela Jeřábková	Lenka Kislingerová Jana Poláková	14/př. úterý, čtvrtek
50 To (8 To)	stejně jako 6 To, dále rozhodování dle § 88 odst. 4 tr. řádu	JUDr. Milan Suk Mgr. František Pokorný	Mgr. Zdeňka Šebková	Lenka Kislingerová Vendula Jurčová	66/př. pondělí, středa

<b>36 Tmo (8 a 9 To) – soud pro mládež</b>	Stížnosti proti rozhodnutí o vazbě v přípravném řízení, pokud se týkají mladistvých pachatelů, mimo věcí, kde je dle § 17 tr. ř. příslušný KS	<b>JUDr. Milan Štejr JUDr. Eduard Wipplinger JUDr. Jan Špeta</b>	uvedení předsedové senátu, kterým věc nebyla přidělena	<b>Jana Straková Lenka Kislingerová</b> protokolující úřednice dle pokynu VK	volná jednací síně dle potřeby
<b>7 Nt, 7 Ntm senát 36 Tmo (7 To a 9 To)</b>	Rozhodnutí o příslušnosti (§ 24 tr. ř.), návrhy na odnětí a přikázání věci (§ 25 tr. ř.), - všeobecný	<b>JUDr. Milan Štejr JUDr. Eduard Wipplinger Mgr. Miloslav Sedláček</b>	uvedení předsedové senátu, kterým věc nebyla přidělena	<b>Jana Straková Lenka Kislingerová</b> protokolující úřednice dle pokynu VK	volná jednací síně dle potřeby

Rezerva:      pondělí      64/př.  
   středa      64/př.  
   pátek      14/př.  
                15/př.

#### Asistent soudce

#### **Mgr. Václav Buřič**

- v soudních odděleních 1 T, 1 Nt, 6 To vykonává bez pověření předsedy senátu úkony uvedené v § 12 zákona č. 121/2008 Sb. a z pověření předsedy senátu JUDr. Milana Štejra jednotlivé úkony, zastupuje VSÚ Lenku Trepešovou v době její nepřítomnosti

#### Organizace práce v senátech

Předsedové senátu organizují práci v jednotlivých senátech tak, aby všichni (předsedové i soudci) měli rovnocenný prostor pro vyřizování přidělené agendy a na rozhodování se podíleli zásadně stejným dílem. Předsedání si dělí rovným dílem. Za tím účelem určí konkrétní způsob předsedání tak, že vždy jeden předseda senátu bude předsedat podle jednacích dnů - půldnů (senát 6 To). V senátu 7 To předsedá Mgr. Miloslav Sedláček všechny věci přidělené JUDr. Heleně Przybylové, JUDr. Alice Bártové všechny věci přidělené Mgr. Martině Modrákové. V senátu 8 To předsedá JUDr. Zdeněk Jaroš každé prvé odvolání a každou prvou stížnost z věcí přidělených Mgr. Marcelu Žánovi a JUDr. Pravoslav Polák každé druhé odvolání a každou druhou stížnost z věcí přidělených Mgr. Marcelu Žánovi. V případě, že jde o opakované rozhodování ve věci, v níž již jeden z uvedených předsedů senátu jako předseda senátu vystupoval, předsedá též předseda senátu i při tomto rozhodování věci. V senátu 50 To předsedá Mgr. František Pokorný každé prvé odvolání a každou prvou stížnost z věcí přidělených Mgr. Zdeňce Šebkové, JUDr. Milan Suk pak každé druhé odvolání a každou druhou stížnost z věcí přidělených Mgr. Zdeňce Šebkové. Při neshodě předsedů senátu určí organizaci práce senátu předseda soudu. Věci napadlé do senátu 9 To a tímto senátem vyřizované předsedá výhradně JUDr. Eduard Wipplinger, v důsledku toho mu jsou přidělovány 2/3 běžného nápadu.

V případě, že soudce zpravodaj nemůže z předem nepředvídatelného důvodu (například nemoc) vyřídit přidělenou věc, jejíž vyřízení nesnese odkladu (zejména ve vazebních věcech), a rozsah této věci to umožňuje, může předseda soudu pověřit jejím vyřízením jiného člena téhož senátu.

JUDr. Martina Hirmanová zastupuje v případě potřeby v ostatních soudních odděleních To. JUDr. Martině Hirmanové se přidělují k vyřízení všechny věci, které byly přiděleny JUDr. Radoslavu Krůškovi a zůstaly ke dni 31. 12. 2018 nevyřízeny.

### **Pravidla pro přidělování agendy - oddělení To**

Pro přidělování věcí je určující časové pořadí v jakém byly podány. Věci, které byly podány ve stejném časovém okamžiku, jsou seřazeny abecedně podle příjmení prvního obžalovaného. Takto jsou věci přidělovány pro jedné každému soudci s výjimkou věcí, kde je soudce vyloučen z rozhodování dle § 30 trestního řádu.

Věci zapisované do rejstříku Nt (s výjimkou věcí spadajících do specializací) se pro účely rovnoměrného rozdělování nápadu přidělují ze společné základny s věcmi zapisovanými do rejstříku To. Věci zapisované do rejstříku Nt, které se projednávají ve veřejném zasedání, se pro účely rovnoměrného rozdělování nápadu považují za odvolání, ostatní věci zapisované do rejstříku Nt za stížnosti.

Při nápadu odvolání a stížnosti(i), nebo více stížností v jednom předkládaném spise se všechny tyto věci přidělí soudci, kterému náleží přidělení první k rozhodnutí předložené věci.

**osobní věci** – osobní věci (nepravomocné věci, kde soudce již v minulosti rozhodoval o odvolání proti rozsudku, nebo o stížnosti proti usnesení, jímž bylo ve věci meritorně rozhodnuto o vrácení a postoupení věci, zastavení trestního stíhání - včetně podmíněného, narovnání apod.) bez ohledu na další zařazení spisu, v případě dlouhodobé či trvalé nepřítomnosti tohoto soudce na úseku To se věc přidělí soudci senátu, který původně rozhodoval, a to v pořadí předseda senátu, další soudci (dle pořadí viz strana 10,11). Nelze-li věc přidělit nikomu z nich, přidělí se soudci dle obecných pravidel do jiného senátu v pořadí (viz strana 10,11). Osobní věcí je i taková věc, kde soudce dříve meritorně rozhodoval a kde má být rozhodnuto o stížnosti proti usnesení o povolení obnovy řízení. To neplatí, pokud by uvedený soudce byl v době nápadu věci zařazen na jiném úseku. Bude-li příslušný soudce vyloučen, bude věc přidělena dalšímu soudci ze senátu, který původně rozhodoval v pořadí předseda senátu, člen senátu (viz strana 10,11). Při vyloučení celého senátu se věc přidělí soudci ze zastupujícího senátu v pořadí předseda senátu, členové senátu (viz strana 10,11). V případě přidělování stížností z přípravného řízení je osobní věcí každá další věc téhož obviněného v přípravném řízení, jakož i dalších obviněných, pokud jsou dány podmínky pro konání společného řízení. Stejně pravidlo se uplatní i při rozhodování soudců dle § 88 odst. 4 trestního řádu a dle § 8 odst. 3 trestního řádu. Při rozhodování o stížnostech proti rozhodnutí soudu I. stupně o vazbě v řízení po podání obžaloby, je osobní věcí každá další věc téhož obžalovaného, jakož i dalších obžalovaných, pokud jde o společné řízení. Pokud napadne současně věc rozhodování o opravném prostředku proti meritornímu rozhodnutí a v téže trestní věci i opravného prostředku proti rozhodnutí o vazbě, která by podle věty předchozí byla osobní, obě věci se přidělí soudci, který je podle obecných pravidel rozdělování nápadu příslušný k projednání opravného prostředku proti meritornímu rozhodnutí. Osobní věc, která napadne v době delší než 1 rok poté, co v předchozím řízení (odvolacím, či stížnostním) bylo rozhodnuto o zrušení a vrácení soudu prvního stupně, se příslušnému soudci započte v celém rozsahu. Napadne-li taková věc do 1 roku, započte se pouze v rozsahu nového spisového

materiálu, který přibyl po zrušení a vrácení věci, nerozhodne-li předseda soudu jinak. Při změně složení původního senátu, ve kterém soudce rozhodoval osobní věc, bude tato věc při dalším nápadu vyřízena příslušným soudcem v tom senátu, kde je soudce zařazen v době nápadu věci. Výjimku z tohoto pravidla může povolit předseda soudu, např. u věcí mimořádně složitých a rozsáhlých, které by pak vyřizoval soudce v původním složení senátu, eventuálně z důvodu zachování rozhodování specializovaným senátem.

**specializace** – při souběhu specializací rozhodne o přidělení věci los

**velké věci** (spisy nad 300 stran - č. listu předkládací zprávy), ve kterých je podáno odvolání nebo je podána stížnost proti meritornímu rozhodnutí, které bylo vyhlášeno v rámci nebo po provedení hlavního líčení; v pochybnostech rozhodne předseda či místopředseda soudu.

**vazební věci** (pouze s odvoláním proti rozsudku nebo stížností proti usnesení, jímž bylo ve věci meritorně rozhodnuto - viz shora)

**věci zapisované do rejstříku Nt**

**ostatní věci**

### Rozdělení specializací

**6 To** – odvolací a stížnostní agenda od okresních soudů z celého kraje, stížnostní agenda od KSZ (§146a trestního řádu)

- s výjimkou věcí projednávaných dle zákona č. 218/2003 Sb..

- s výjimkou trestných činů vojenských dle §§ 375-398 tr. zákoníku, (§§ 273-293 tr. zákona),

- s výjimkou trestných činů dle §§ 329, 330 tr. zákoníku (§§ 158, 159 tr. zákona), trestných činů úplatkářství - §§ 331-333 tr. zákoníku (§§ 160-162 tr. zákona),

- s výjimkou korupce při veřejných zakázkách, korupce při veřejných soutěžích a korupce při dražbách

- s výjimkou trestné činnosti v dopravě - §§ 147, 148 tr. zákoníku (§§ 223, 224 tr. zákona) v případě, že újma na zdraví vznikla v důsledku dopravní nehody, tr. činu dle § 210 tr. zákoníku (§ 250a tr. zákona) v případě, že pojistná událost spočívala v dopravní nehodě, a to i tehdy, pokud je pachatelem příslušník ozbrojených sil nebo sborů, tr. čin podle § 143 tr. zákoníku v případě, že k usmrcení došlo v důsledku dopravní nehody, tr. čin podle § 274 odst. 2 písm. a) tr. zákoníku, byla-li způsobena dopravní nehoda, §§ 145, 146, 228 tr. zákoníku, pokud k činu došlo v souvislosti s řízením motorového vozidla a byla způsobena dopravní nehoda nebo bezprostředně hrozila, to vše kromě věcí projednávaných dle zákona č. 218/2003 Sb.

- s výjimkou trestných činů proti životu a zdraví podle § 145 tr. zákoníku (§ 222 tr. zákona) a podle § 146 odst. 1,3,4 tr. zákoníku (§ 222 odst. 1,2 písm. c) odst. 3 tr. zákona)

- s výjimkou rozhodování o návrzích dle § 88 odst. 4 tr. řádu, včetně rozhodování o vazbě v přípravném řízení ve všech věcech, kde předcházelo rozhodování dle § 88 odst. 4 tr. řádu v přípravném řízení.

**Specializace:** Věci cizinců – věci zapisované do rejstříku 1 Nt, oddíl Řízení o předání, Řízení o vydání, Rozhodování o stížnostech proti rozhodnutím okresních soudů vydaným dle zákona č. 104/2013 Sb. Dále rozhodování dle § 8 odst. 3 tr. řádu (sledování bankovního účtu), to vše kromě věcí projednávaných dle zákona č. 218/2003 Sb.

**7 To, 7 Tmo, 7 Rodo** - soud pro mládež - odvolací a stížnostní agenda od okresních soudů z celého kraje, stížnostní agenda od KSZ (§146a trestního řádu), stížnosti do rozhodnutí okresních soudů v přípravném řízení a stížnostní agenda od KSZ (§146a trestního řádu) s výjimkou věcí mladistvých

- s výjimkou rozhodování dle § 8 odst. 3 tr. řádu (sledování bankovního účtu)

- s výjimkou trestných činů vojenských dle §§ 375-398 tr. zákoníku, (§§ 273-293 tr. zákona),

- s výjimkou trestných činů dle §§ 329, 330 tr. zákoníku (§§ 158, 159 tr. zákona), trestných činů úplatkářství - §§ 331-333 tr. zákoníku (§§ 160-162 tr. zákona),

- s výjimkou korupce při veřejných zakázkách, korupce při veřejných soutěžích a korupce při dražbách,

- s výjimkou trestné činnosti v dopravě - §§ 147, 148 tr. zákoníku (§§ 223, 224 tr. zákona) v případě, že újma na zdraví vznikla v důsledku dopravní nehody, tr. činu dle § 210 tr. zákoníku (§ 250a tr. zákona) v případě, že pojistná událost spočívala v dopravní nehodě, a to i tehdy, pokud je pachatelem příslušník ozbrojených sil nebo sborů, tr. čin podle § 143 tr. zákoníku v případě, že k usmrcení došlo v důsledku dopravní nehody, tr. čin podle § 274 odst. 2 písm. a) tr. zákoníku, byla-li způsobena dopravní nehoda, §§ 145, 146, 228 tr. zákoníku, pokud k činu došlo v souvislosti s řízením motorového vozidla a byla způsobena dopravní nehoda nebo bezprostředně hrozila, to vše kromě věcí projednávaných dle zákona č. 218/2003 Sb.

- s výjimkou trestných činů proti životu a zdraví podle § 145 tr. zákoníku (§ 222 tr. zákona) a podle § 146 odst. 1, 3, 4 tr. zákoníku (§ 221 odst. 1,2 písm. c), odst. 3 tr. zákona),

- rozhodování o návrzích dle § 88 odst. 4 tr. řádu, včetně rozhodování o vazbě v přípravném řízení ve všech věcech, kde předcházelo rozhodování dle § 88 odst. 4 tr. řádu v přípravném řízení, kromě věcí projednávaných dle zákona č. 218/2003 Sb.

**Specializace:** řízení ve všech věcech dle zákona č. 218/2003 Sb. spadajících do působnosti KS v Plzni, s výjimkou věcí vyřizovaných senátem 36 Tmo, senátem 7 Ntm.

**8 To** - odvolací a stížnostní agenda od okresních soudů z celého kraje, stížnostní agenda od KSZ (§146a trestního řádu)

- s výjimkou rozhodování dle § 8 odst. 3 tr. řádu (sledování bankovního účtu),

- s výjimkou věcí projednávaných dle zákona č. 218/2003 Sb.,

- s výjimkou trestné činnosti v dopravě - §§ 147, 148 tr. zákoníku (§§ 223, 224 tr. zákona) v případě, že újma na zdraví vznikla v důsledku dopravní nehody, tr. činu dle § 210 tr. zákoníku (§ 250a tr. zákona) v případě, že pojistná událost spočívala v dopravní nehodě, a to i tehdy, pokud je pachatelem příslušník ozbrojených sil nebo sborů, tr. čin podle § 143 tr. zákoníku v případě, že k usmrcení došlo v důsledku dopravní nehody, tr. čin podle § 274 odst. 2 písm. a) tr. zákoníku, byla-li způsobena dopravní nehoda, §§ 145, 146, 228 tr. zákoníku, pokud k činu došlo v souvislosti s řízením motorového vozidla a byla způsobena dopravní nehoda nebo bezprostředně hrozila, to vše kromě věcí projednávaných dle zákona č. 218/2003 Sb.

- s výjimkou trestných činů proti životu a zdraví podle § 145 tr. zákoníku (§ 222 tr. zákona) a podle § 146 odst. 1, 3, 4 tr. zákoníku (§ 221 odst. 1,2 písm. c), odst. 3 tr. zákona),

- s výjimkou rozhodování o návrzích dle § 88 odst. 4 tr. řádu, včetně rozhodování o vazbě v přípravném řízení ve všech věcech, kde předcházelo rozhodování dle § 88 odst. 4 tr. řádu v přípravném řízení.

**Specializace:**

- trestné činy vojenské dle §§ 375-398 tr. zákoníku (§§ 273-293 tr. zákona),

- trestné činy dle §§ 329, 330 tr. zákoníku (§§ 158, 159 tr. zákona), trestné činy úplatkářství dle §§ 331-333 tr. zákoníku (§§ 160-162 tr. zákona)
- korupce při veřejných zakázkách, korupce při veřejných soutěžích a korupce při dražbách, to vše kromě věcí projednávaných dle zákona č. 218/2003 Sb.

**9 To** - odvolací a stížnostní agenda od okresních soudů z celého kraje, stížnostní agenda od KSZ (§146a trestního řádu)

- s výjimkou rozhodování dle § 8 odst. 3 tr. řádu (sledování bankovního účtu),
- s výjimkou věcí projednávaných dle zákona č. 218/2003 Sb.,
- s výjimkou trestných činů vojenských dle §§ 375-398 tr. zákoníku, (§§ 273-293 tr. zákona),
- s výjimkou trestných činů dle §§ 329, 330 tr. zákoníku (§§ 158, 159 tr. zákona), trestných činů úplatkářství - §§ 331-333 tr. zákoníku (§§ 160-162 tr. zákona),
- s výjimkou korupce při veřejných zakázkách, korupce při veřejných soutěžích a korupce při dražbách,
- s výjimkou trestných činů proti životu a zdraví podle § 145 tr. zákoníku (§ 222 tr. zákona) a podle § 146 odst. 1, 3, 4 tr. zákoníku (§ 221 odst. 1,2 písm. c), odst. 3 tr. zákona),
- s výjimkou rozhodování o návrzích dle § 88 odst. 4 tr. řádu, včetně rozhodování o vazbě v přípravném řízení ve všech věcech, kde předcházelo rozhodování dle § 88 odst. 4 tr. řádu v přípravném řízení.

**Specializace:** trestná činnost v dopravě - § 147, 148 tr. zákoníku (§§ 223, 224 tr. zákona) v případě, že újma na zdraví vznikla v důsledku dopravní nehody, tr. činu dle § 210 tr. zákoníku (§ 250a tr. zákona) v případě, že pojistná událost spočívala v dopravní nehodě, a to i tehdy, pokud je pachatelem příslušník ozbrojených sil nebo sborů, tr. čin podle § 143 tr. zákoníku v případě, že k usmrcení došlo v důsledku dopravní nehody, tr. čin podle § 274 odst. 2 písm. a) tr. zákoníku, byla-li způsobena dopravní nehoda, §§ 145, 146, 228 tr. zákoníku, pokud k činu došlo v souvislosti s řízením motorového vozidla a byla způsobena dopravní nehoda nebo bezprostředně hrozila, to vše kromě věcí projednávaných dle zákona č. 218/2003 Sb.

**50 To** - odvolací a stížnostní agenda od okresních soudů z celého kraje, stížnostní agenda od KSZ (§146a trestního řádu)

- s výjimkou rozhodování dle § 8 odst. 3 tr. řádu (sledování bankovního účtu),
- s výjimkou věcí projednávaných dle zákona č. 218/2003 Sb.,
- s výjimkou trestných činů vojenských dle §§ 375-398 tr. zákoníku, (§§ 273-293 tr. zákona),
- s výjimkou trestných činů dle §§ 329, 330 tr. zákoníku (§§ 158, 159 tr. zákona), trestných činů úplatkářství - §§ 331-333 tr. zákoníku (§§ 160-162 tr. zákona),
- s výjimkou korupce při veřejných zakázkách, korupce při veřejných soutěžích a korupce při dražbách,
- s výjimkou trestné činnosti v dopravě- § 147, 148 tr. zákoníku (§§ 223, 224 tr. zákona) v případě, že újma na zdraví vznikla v důsledku dopravní nehody, tr. činu dle § 210 tr. zákoníku (§ 250a tr. zákona) v případě, že pojistná událost spočívala v dopravní nehodě, a to i tehdy, pokud je pachatelem příslušník ozbrojených sil nebo sborů, tr. čin podle § 143 tr. zákoníku v případě, že k usmrcení došlo v důsledku dopravní nehody, tr. čin podle § 274 odst. 2 písm. a) tr. zákoníku, byla-li způsobena dopravní nehoda, §§ 145, 146, 228 tr. zákoníku, pokud k činu došlo v souvislosti s řízením motorového vozidla a byla způsobena dopravní nehoda nebo bezprostředně hrozila, to vše kromě věcí projednávaných dle zákona č. 218/2003 Sb.

### **Specializace:**

- trestné činy proti životu a zdraví podle § 145 tr. zákoníku (§ 222 tr. zákona) a podle § 146 odst. 1, 3, 4 tr. zákoníku (§ 221 odst. 1, 2 písm. c), odst. 3 tr. zákona) i v případech, kdy je tato trestná činnost spáchána příslušníky ozbrojených sil nebo sborů,
- rozhodování o návrzích dle § 88 odst. 4 tr. řádu, včetně rozhodování o vazbě v přípravném řízení ve všech věcech, kde předcházelo rozhodování dle § 88 odst. 4 tr. řádu v přípravném řízení, to vše kromě věcí projednávaných dle zákona č. 218/2003 Sb.

**36 Tmo** – soud pro mládež - **stížnostní agenda** proti rozhodnutí všech okresních **soudů pro mládež** v působnosti KS Plzeň, pokud jde o vazební řízení ve věcech, které spadají do působnosti okresních soudů dle § 16 tr. řádu a dále agenda oddělení 7 Nt, 7 Ntm – rozhodnutí o příslušnosti (§ 24 tr. řádu), návrhy na odnětí a přikázání věci (§ 25 tr. řádu), rozhodování o navrácení lhůty k podání opravného prostředku (§ 61 tr. řádu) a rozhodování o příslušnosti ve věcech Rodo (§ 105 odst. 3 o. s. ř.).

### **O přidělení věci v případě kolize nebo tehdy, kdy některé ustanovení rozvrhu práce umožňuje různý výklad, rozhodne los.**

Předseda soudu a místopředseda soudu jsou zatíženi 1/3 nápadem. V oddělení 7 Nt (příslušnost) bude nápad rovnoměrně rozdělován mezi JUDr. Milana Štejru a JUDr. Eduarda Wipplingeru kromě věcí, které se budou týkat mladistvých pachatelů a které bude vyřizovat Mgr. Miloslav Sedláček jako soudce pro mládež (7 Ntm).

### **Věci zapisované do rejstříku 1 Nt, oddíl Řízení o předání, Řízení o vydání, budou přidělovány takto:**

Předsedům senátu 6 To budou přidělovány po jedné věci návrhy na rozhodnutí o vzetí do předávací vazby a přeměně předběžné vazby na vazbu předávací dle § 208 odst. 2 zákona č. 104/2013 Sb.

Předsedům senátu 6 To a soudcům senátu 6 To, počínaje soudci, budou přidělovány po jedné ostatní návrhy na rozhodnutí dle § 95 až 104, 205 až 225 (s výjimkou rozhodnutí dle § 215 odst. 3 až 5) zákona č. 104/2013 Sb. Předsedové senátu budou tímto nápadem zatíženi 1/3. Úkony ve věcech rozhodnutí o vydání a předání, v nichž rozhodovali soudci zařazení tehdy na úseku T, vykonávají předsedové senátu 6 To, kterým jsou tyto věci přidělovány po jedné. Rozhodnutí o žádostech o propuštění z předběžné vazby v průběhu předběžného šetření se přidělují po jedné mezi členy senátu 6 To.

Návrhy na rozhodnutí o vzetí do předávací vazby a přeměně předběžné vazby na vazbu předávací dle § 208 odst. 2 zákona č. 104/2013 Sb. se pro účely rovnoměrného rozdělení nápadu považují za stížnosti proti rozhodnutí o vazbě, návrhy na rozhodnutí dle § 95 až 104, 205 až 225 zákona č. 104/2013 Sb. se pro účely rovnoměrného rozdělení nápadu považují za odvolání.

Rozhodnutí dle § 88 odst. 4 trestního řádu se pro účely rovnoměrného rozdělování nápadu považují za stížnost proti rozhodnutí o vazbě.

V případě nápadu rozsáhlé nebo obtížné věci může předseda krajského soudu přijmout opatření k zajištění plynulého vyřizování věcí, zejména spočívající v pozastavení nápadu dotýcnému soudci či soudnímu oddělení.



V případě řádné dovolené se soudci týden před jejím nástupem zastavuje nápad vazebních věcí a obnovuje se dnem návratu z dovolené. Stejně se postupuje u věcí, v nichž je rozhodováno o opravném prostředku proti rozhodnutí státního zástupce nebo policejního orgánu o zajištění majetku (§146a trestního řádu) a věcí, kdy je rozhodováno o nahrazení souhlasu zástupce ČAK s provedením domovní prohlídky nebo prohlídky jiných prostor, v nichž advokát vykonává advokacii (§85b trestního řádu). Pokud jde o stížnosti proti rozhodnutí státního zástupce o ponechání ve vazbě v přípravném řízení, zastavuje se nápad těchto vazebních věcí dva týdny před nástupem na řádnou dovolenou.

Při pracovní neschopnosti se od jejího počátku zastavuje nápad všech věcí, kromě věcí osobních. U věci osobní, s ohledem na právo na spravedlivý proces a projednání a rozhodnutí trestní věci v přiměřené době (čl. 6/1 Evropské úmluvy o lidských právech, čl. 38/2 Listiny základních práv a svobod) předseda soudu, zejména s ohledem na možnou délku pracovní neschopnosti, zváží její přidělení jinému soudci. Nápad věcí podle obecných pravidel se obnovuje nástupem soudce z pracovní neschopnosti do zaměstnání.

V případě **vyloučení soudce**, kterého nelze nahradit dalším soudcem téhož senátu, se doplní senát vzájemnou výměnou se soudci senátu, který téhož dne jedná, a to v pořadí od služebně nejmladšího soudce. Dle stejného pravidla, pokud jde o pořadí členů senátu při zastupování, bude realizováno i zastupování v jednotlivých senátech v případě nemoci, řádné dovolené či účasti soudce na školení. Pokud by nemohl z objektivních důvodů zastupovat žádný soudce ze zastupujícího senátu (viz postup určený na stranách 4, 8 a 9 rozvrhu) rozhodne o doplnění neúplného senátu předseda soudu. Předsedové senátů budou vést evidenci o zastupování v průběhu kalendářního roku. V případě, že by věc dle pravidel měla být přidělena soudci ze senátu, jehož zbývající tři členové jsou vyloučeni, bude taková věc přidělena dle daných pravidel soudci ze zastupujícího senátu. Pokud by to z objektivních důvodů nebylo možné, bude věc přidělena soudci z následujícího senátu.

V případě podání žádosti o propuštění z vazby v **době nepřítomnosti soudce - zpravodaje** trvající déle než týden, event. předpokládané po tuto dobu, se žádost předloží přítomnému předsedovi senátu (dalšímu členovi senátu). Není-li přítomný žádný člen dotyčného senátu, předloží vedoucí kanceláře spis k rozhodnutí předsedovi zastupujícího senátu. Jestliže po stejnou dobu nejsou přítomni soudci ze zastupujícího senátu, předloží spis předsedovi soudu ke stanovení dalšího postupu. Stejný postup platí pro předložení spisu nadřízenému soudu k přezkumnému řízení bez zbytečných průtahů.

### **Rozhodování v mimopracovní době**

Pro řádné zajištění výkonu soudnictví se soudci krajského soudu (členové odvolacích senátů), kterým byla stanovena dosažitelnost v mimopracovní době, po dobu dosažitelnosti, za účelem vydání neodkladných rozhodnutí a provedení souvisejících úkonů, **pověřují výkonem funkce předsedy senátu**. Všichni soudci, kteří rozhodující v uvedené době o vazbách mladistvých pachatelů, se pověřují současně výkonem trestního soudnictví nad mládeží dle zák. č. 218/2003 Sb. Tato pověření trvají do vyřízení věci, která jim je v rámci nařízené dosažitelnosti přidělena k vyřízení.

Kromě základní evidence, zajišťující rovnoměrné zatížení soudců dosažitelností, je vedena též evidence, která zajišťuje rovnoměrné zatížení soudců dosažitelností v nepracovních dnech, pokud připadají na den obvykle pracovní (pondělí až pátek).

### **Evidenční senát**

Mgr. František Pokorný – předseda senátu

JUDr. Alice Bártová, Mgr. Jan Hostaš, JUDr. Eduard Wipplinger, Mgr. Marcel Žán – členové senátu

Eva Šafářová – zapisovatelka evidenčního senátu

**Pracovní porady** soudců trestního úseku se konají dle potřeby, zpravidla měsíčně (vyjma července a srpna), a to vždy **každý 3. pátek v měsíci od 8:30 hod.** v klubu krajského soudu.

### **Soudní kancelář**

#### Vyšší soudní úřednice

#### **Lenka Trepešová**

- oddělení 1 T\*, 2 T, 2 Tm, 3 T, 4 T, 5 T, 33 T\*, 34 T, 35 T\*, 35 Tm\*, Nt, Ntm  
(\*do ukončení věcí přerozdělených ze senátu 1 T a porozsudkové agendy ze senátů 1 T, 33 T, 35 T, 35 Tm)
- vykonává úkony dle § 6 vyhlášky č. 37/1992 Sb., o jednacím řádu pro okresní a krajské soudy
- vyhotovuje statistické listy a provádí další práce z oboru statistiky v oddělení T
- plní jiné úkoly podle pokynů předsedů senátu zařazených v oddělení T a To krajského soudu
- vykonává úkony související s realizací zákona č. 59/2017 Sb.

#### Vedoucí kanceláře - oddělení T

- ve svých odděleních vedou rejstříky, seznamy jmen a další evidenční pomůcky dle jednacího, vnitřního a kancelářského řádu pro okresní a krajské soudy, přidělují a zapisují nápad, provádějí spisovou manipulaci, řídí činnost kanceláře a spisovny, odpovídají za odbornou průpravu a práci zapisovatelek i protokolujících úřednic, poskytují běžné informace účastníkům trestního řízení, dávají k nahlédnutí spisy oprávněným osobám a samostatně, případně na pokyn předsedů senátů a soudců, plní další úkoly dle § 5 a § 8 vnitřního a kancelářského řádu, vedou rejstřík Rt, v této agendě provádí spisovou manipulaci
- v případě projednání trestních věcí obsahujících utajované skutečnosti, zajistí vedoucí kanceláře, event. ve spolupráci s dozorcí úřednicí, zapisovatelku oprávněnou k seznámení se skutečnostmi s odpovídajícím stupněm utajení

#### **Zdeňka Hřebcová**

*(zástup bezpečnostní ředitelky ve věcech, které nesnesou odkladu)*

- rejstříky 2 T, 2 Tm, 3 T, 34 T a uzavřená odd. 1 T, 33 T, 35 T a 35 Tm

**Jana Straková**

- rejstříky 4 T, 5 T, Nt (s výjimkou Nt předání, vydání)

**Kateřina Votípková** (1/2 pracovního úvazku)

- rejstříky 1 T, Nt předání, vydání

Protokolující úřednice oddělení T

- samostatně pořizují protokol o hlavním líčení konaném v jednací síni, vybavené záznamovým zařízením, jímž byl o průběhu úkonu pořízen zvukový záznam, provádí administrativní úkony související s průběhem takového hlavního líčení, postupují podle pokynů předsedy senátu v dané trestní věci a dále podle pokynů vedoucí kanceláře a v případě potřeby vypomáhají i v oddělení To

**Mgr. Jiřina Pavlovičová****Zdeňka Holá****Alena Levá****Kateřina Votípková** (1/2 pracovního úvazku)

*(zástup bezpečnostní ředitelky ve věcech, které nesnesou odkladu)*

**Jana Zemenová****Pavla Kučerová**Vedoucí kanceláře - oddělení To

*(vedoucí kanceláře To se vzájemně zastupují, p. Straková se zastupuje s vedoucí kanceláře p. Hřebcovou)*

- ve svých odděleních vedou rejstříky, seznamy jmen a další evidenční pomůcky dle jednacího, vnitřního a kancelářského řádu pro okresní a krajské soudy, přidělují a zapisují nápad, provádějí spisovou manipulaci, pečují o zdokonalování práce zapisovatelek a prohlubování jejich znalostí, řídí činnost kanceláře a spisovny, odpovídají za odbornou průpravu a práci zapisovatelek, spolu s předsedy senátu řídí činnost protokolujících úřednic, poskytují běžné informace účastníkům trestního řízení, dávají k nahlédnutí spisy oprávněným osobám a samostatně, případně na pokyn předsedů senátů a soudců plní další úkoly dle § 5 a § 8 vnitřního a kancelářského řádu
- v případě projednávání trestních věcí obsahujících utajované skutečnosti, zajistí vedoucí kanceláře, event. ve spolupráci s dozorčí úřednicí, protokolující úřednicí, popř. zapisovatelku oprávněnou k seznamování se skutečnostmi s odpovídajícím stupněm utajení
- jsou pověřeny vedením knihy úschov

**Lenka Kislíngerová**

- vede rejstříky 8 To, 9 To, 50 To, Nt

**Jana Straková**

- vede rejstříky 7 To, 7 Tmo, 36 Tmo, 7 Rodo, Nt, Ntm

**Kateřina Votípková** (1/2 pracovního úvazku)

- vede rejstřík 6 To, vede zapisovatelku Nikolu Zaplatílkovou

Protokolující úřednice v oddělení To

- samostatně pořizují protokol o veřejném (popř. neveřejném) zasedání, konaném v jednací síni vybavené záznamovým zařízením, jímž byl o průběhu úkonu pořízen zvukový záznam, provádí administrativní úkony související s průběhem takového zasedání, postupují podle pokynů předsedy senátu v dané trestní věci a dále podle pokynů vedoucí kanceláře

**Jana Poláková**

**Vendula Jurčová**

**Eva Šafářová**

- vypomáhá v senátě 7 To

**Andrea Benešová**

**Lucie Grabmüllerová**

*(v případě potřeby zastupuje v době nepřítomnosti vedoucí kanceláře)*

**Pavčina Došková**

Zapisovatelka

**Nikola Zaplatílková**

**Dominika Burdová**

- vykonávají úkony dle pokynů soudců a vedoucích kanceláře

**OBČANSKOPRÁVNÍ ÚSEK ODVOLACÍ**

<b>Soudní oddělení (zástup)</b>	<b>Obor a vymezení působnosti</b>	<b>Předseda/předsedkyně senátu</b>	<b>Členové senátu</b>	<b>Vedoucí kanceláře Zapisovatelka</b>	<b>Jednací síň Jednací dny</b>
<b>10 Co (11Co)</b>	<p>Odvolací agenda všech okresních soudů v obvodu působnosti krajského soudu, včetně odvolání ve věcech výkonů rozhodnutí a exekucí [věcí evidovaných okresními soudy a soudními exekutory v rejstřících E, EX, Nc (exekuční) a EXE], s výjimkou:</p> <ul style="list-style-type: none"> <li>- odvolání ve věcech posuzovaných podle právní úpravy účinné do 31. 12. 2013 jako věci obchodní a dále ve věcech vyplývajících ze vztahů mezi podnikateli při jejich podnikatelské činnosti, posuzovaných podle právní úpravy účinné od 1. 1. 2014, a ve věcech vyplývajících ze smluv o úvěru, včetně všech smluvních typů spotřebitelského úvěru,</li> <li>- odvolání v pracovněprávních věcech podle zákona č. 65/1965 Sb. i podle zákona č. 262/2006 Sb.,</li> </ul>	<b>JUDr. Jana Šalomounová</b>	<b>Mgr. Martin Šebek Mgr. Jitka Lukešová</b>	<b>Sylva Pezlová Dagmar Mertlová</b>	109/I. pondělí, čtvrtek

	<p>- odvolání ve věcech dědických a pozůstalostních a ve věcech rozhodovaných podle § 175k odst. 2, § 175l a § 175y o. s. ř., ve znění před novelou č. 292/2013 a podle § 170, § 189/1, § 189/2, § 224 a § 262 z. ř. s.,</p> <p>- odvolání ve věcech evidovaných okresními soudy v seznamu věcí P a Nc a v rejstříku L.</p>				
<b>11 Co</b> <i>(10 Co)</i>	<p>Odvolací agenda všech okresních soudů v obvodu působnosti krajského soudu, včetně odvolání ve věcech evidovaných okresními soudy v seznamu věcí P a Nc a v rejstříku L, a dále včetně odvolání ve věcech dědických a pozůstalostních a ve věcech rozhodovaných podle § 175k odst. 2, § 175l a § 175y o. s. ř. (ve znění před novelou č. 292/2013) a § 170, § 189/1, § 189/2, § 224 a § 262 z. ř. s., s výjimkou:</p> <p>- odvolání ve věcech posuzovaných podle právní úpravy účinné do 31. 12. 2013 jako věci obchodní a dále ve věcech vyplývajících ze vztahů mezi podnikateli při jejich</p>	<b>JUDr. Emilie Štěpánková</b>	<b>JUDr. Věra Oravcová, Ph.D. Mgr. Ivan Šindler</b>	<b>Jaroslava Röhlichová</b> Dana Nápravníková	109/I. úterý, pátek

	podnikatelské činnosti, posuzovaných podle právní úpravy účinné od 1. 1. 2014, a ve věcech vyplývajících ze smluv o úvěru, včetně všech smluvních typů spotřebitelského úvěru, - odvolání v pracovněprávních věcech podle zákona č. 65/1965 Sb. i zákona č. 262/2006 Sb., - odvolání ve věcech výkonů rozhodnutí a exekucí [věcech evidovaných okresními soudy a soudními exekutory v rejstřících E, EX, Nc (exekuční) a EXE].				
<b>12 Co</b>	Oddělení od 1. 1. 2019 neobsazeno.				
<b>13 Co (18 Co)</b>	Stejně jako v senátě 10 Co.	<b>JUDr. Marta Havlová Mgr. Jiří Levý</b>	<b>JUDr. Hana Zemanová Mgr. Jiří Novotný</b>	<b>Alena Hajšmanová Lucie Grabmüllerová</b>	196/II. úterý, čtvrtek
<b>14 Co (15 Co)</b>	Stejně jako v senátě 11 Co, s výjimkou odvolání ve věcech dědických a pozůstalostních a ve věcech rozhodovaných podle § 175k odst. 2, § 175l a § 175y o. s. ř., ve znění před novelou č. 292/2013 a podle § 170, § 189/1, § 189/2, § 224 a § 262 z. ř. s.	<b>JUDr. Zdeněk Pulkrábek, Ph.D.</b>	<b>JUDr. Iva Hejduková Mgr. Jana Bošková</b>	<b>Alena Hajšmanová Jaroslava Anettová</b>	47/př. úterý, čtvrtek

<p><b>15 Co</b> <b>(14 Co)</b> <i>vyjma věcí pracovně- právních dle zák. č. 65/1965 Sb. i dle zák. č. 289/2006 Sb. v případě vyloučení všech členů senátu, kdy místo senátu 14 Co zastupuje senát 61 Co</i></p>	<p>Odvolací agenda všech okresních soudů v obvodu působnosti krajského soudu, včetně odvolání ve věcech výkonů rozhodnutí a exekucí [věcech evidovaných okresními soudy a soudními exekutory v rejstřících E, EX, Nc (exekuční) a EXE] a včetně odvolání v pracovněprávních věcech podle zákona č. 65/1965 Sb. i v pracovněprávních věcech podle zákona č. 262/2006 Sb., s výjimkou: - odvolání ve věcech posuzovaných podle právní úpravy účinné do 31. 12. 2013 jako věci obchodní a dále ve věcech vyplývajících ze vztahů mezi podnikateli při jejich podnikatelské činnosti, posuzovaných podle právní úpravy účinné od 1. 1. 2014, a ve věcech vyplývajících ze smluv o úvěru, včetně všech smluvních typů spotřebitelského úvěru, - odvolání ve věcech pozůstalostních (věci D) a ve věcech podle § 175k odst. 2,</p>	<p><b>JUDr. Alexander Šíma</b></p>	<p><b>JUDr. Vladimíra Ladmanová</b> <b>Mgr. Miroslava Jarošová</b></p>	<p><b>Jaroslava Röhlichová</b> Hana Vocelková</p>	<p>115/I. pondělí, středa</p>
---	--	------------------------------------	--	---	---------------------------------------



	§ 175l a 175y o. s. ř. (ve znění před novelou č. 292/2013) a § 170, § 189/1, § 189/2, § 224 a § 262 z. ř. s., - odvolání ve věcech evidovaných okresními soudy v seznamu věcí P a Nc a v rejstříku L.				
<b>18 Co</b> <i>(13 Co)</i>	Stejně jako v senátě 14 Co.	<b>JUDr. Zdeněk Jeřábek</b>	<b>JUDr. Eva Kotrbatá</b> <b>JUDr. Nataša Loužilová</b>	<b>Sylva Pezlová</b> Andrea Halíková	196/II. pondělí, středa
<b>25 Co</b> <i>(64 Co)</i>	Odvolací agenda všech okresních soudů v obvodu působnosti krajského soudu ve věcech posuzovaných podle právní úpravy účinné do 31. 12. 2013 jako věci obchodní a dále ve věcech vyplývajících ze vztahů mezi podnikateli při jejich podnikatelské činnosti, posuzovaných podle právní úpravy účinné od 1. 1. 2014, a ve věcech vyplývajících ze smluv o úvěru, včetně všech smluvních typů spotřebitelského úvěru.	<b>JUDr. Zuzana Krejsová</b>	<b>JUDr. Irena Paterová</b> <b>JUDr. Alena Fintová</b>	<b>Monika Vávrová</b> Ivana Mojžíšová	142/II. středa 47/př. pátek
<b>56 Co</b> <i>(61 Co)</i>	Stejně jako v senátě 14 Co.	<b>JUDr. Lubomír Fiala</b>	<b>JUDr. Věra Jakobová</b> <b>JUDr. Ivana Šimová</b>	<b>Alena Hajšmanová</b> Eva Šnajdrová	115/I. úterý, čtvrtek
<b>61 Co</b> <i>(56 Co)</i> <i>vyjma věcí</i>	Odvolací agenda všech okresních soudů v obvodu působnosti krajského soudu,	<b>JUDr. Alena Kryslová</b> <b>Mgr. Miroslav Hromada, Ph.D.</b>	<b>Mgr. Jiřina Hronková</b> <b>JUDr. Jarmila Růžková</b>	<b>Jaroslava Röhlichová</b> Iveta Černá Pavla Švihoříková	47/př. pondělí, středa

<p><i>pracovně-právních dle zák. č. 65/1965 Sb. i dle zák. č. 289/2006 Sb. v případě vyloučení všech členů senátu, kdy místo senátu 56 Co zastupuje senát 15 Co</i></p>	<p>včetně odvolání ve věcech evidovaných okresními soudy v seznamu věcí P a Nc a v rejstříku L, a včetně odvolání v pracovněprávních věcech podle zákona č. 65/1965 Sb. i v pracovněprávních věcech podle zákona č. 262/2006 Sb., s výjimkou:  - odvolání ve věcech posuzovaných podle právní úpravy účinné do 31. 12. 2013 jako věci obchodní a dále ve věcech vyplývajících ze vztahů mezi podnikateli při jejich podnikatelské činnosti, posuzovaných podle právní úpravy účinné od 1. 1. 2014, a ve věcech vyplývajících ze smluv o úvěru, včetně všech smluvních typů spotřebitelského úvěru,  - odvolání ve věcech pozůstalostních (věci D) a ve věcech podle § 175k odst. 2, § 175l a 175y o. s. ř. (ve znění před novelou č. 292/2013) a § 170, § 189/1, § 189/2, § 224 a § 262 z. ř. s.,  - odvolání ve věcech výkonů rozhodnutí a exekucí  [evidovaných okresními soudy</p>				<p>115/I. pátek</p>
---	---	--	--	--	-------------------------

	a soudními exekutory v rejstřících E, EX, Nc (exekuční) a EXE].				
<b>64 Co (25 Co)</b> <i>vyjma věcí nenáležících do specializace senátu 25 Co v případě vyloučení všech členů senátu, kdy místo senátu 25 Co zastupuje senát 61 Co</i>	V rozsahu 25 % stejně jako v senátě 25 Co a v rozsahu 75 % stejně jako v senátě 10 Co.	<b>JUDr. Jana Vyletová</b>	<b>JUDr. Anna Grimová Mgr. Timm Šmehlík</b>	<b>Monika Vávrová Kristýna Háková</b>	142/II. úterý, pátek

### **Pravidla pro přidělování věcí:**

1. Věci Co agendy se přidělují rovnoměrně do jednotlivých oddělení podle pořadí senátů a specializace věcí daných tímto rozvrhem práce v poměrech odpovídajících obsazení senátů a uvedených pod bodem 5., a to tak, že nejprve se věci přidělují předsedům senátů, včetně senátů s dvěma předsedy (nejprve předsedovi senátu uvedenému na prvním místě a poté předsedovi senátu uvedenému na druhém místě), v dalším kole soudcům uvedeným ve všech senátech na prvním místě a v posledním kole soudcům uvedeným ve všech senátech na druhém místě. Podle těchto pravidel se v samostatných „přidělovacích kolech“ přidělují:

1.1. specializované věci, tj. odvolání:

- a) ve věcech evidovaných okresními soudy v seznamu věcí P a Nc a v rejstříku L,
- b) ve věcech evidovaných okresními soudy a soudními exekutory v rejstřících E, EX, Nc (exekuční) a EXE,

- c) ve věcech evidovaných okresními soudy v rejstříku D (věci dědické a pozůstalostní) a ve věcech rozhodovaných podle § 175k odst. 2, § 175l a 175y o. s. ř. (ve znění před novelou č. 292/2013) a podle § 170, § 189/1, § 189/2, § 224 a § 262 z. ř. s.,
- d) ve věcech pracovněprávních podle zákona č. 65/1965 Sb., zákoníku práce, ve znění pozdějších předpisů,
- e) ve věcech pracovněprávních podle zákona č. 262/2006 Sb., zákoníku práce, ve znění pozdějších předpisů,
- f) ve věcech evidovaných okresními soudy v rejstříku C, posuzovaných podle právní úpravy účinné do 31. 12. 2013 jako věci obchodní a dále ve věcech vyplývajících ze vztahů mezi podnikateli při jejich podnikatelské činnosti, posuzovaných podle právní úpravy účinné od 1. 1. 2014, a ve věcech vyplývajících ze smluv o úvěru, včetně všech smluvních typů spotřebitelského úvěru,
- g) ve věcech evidovaných okresními soudy v rejstříku EPR, posuzovaných podle právní úpravy účinné do 31. 12. 2013 jako věci obchodní a dále ve věcech vyplývajících ze vztahů mezi podnikateli při jejich podnikatelské činnosti, posuzovaných podle právní úpravy účinné od 1. 1. 2014, a ve věcech vyplývajících ze smluv o úvěru, včetně všech smluvních typů spotřebitelského úvěru,

#### 1.2. ostatní věci, tj. odvolání:

- a) ve věcech evidovaných okresními soudy v rejstříku EPR, s výjimkou věcí uvedených pod bodem 1.1. písm. g),
- b) ve všech ostatních věcech zapisovaných u krajského soudu do rejstříku Co.

Rozdělování věcí do jednotlivých senátů po jejich nápadu bude prováděno podle časového pořadí, v jakém byly věci Krajskému soudu v Plzni doručeny. Věci, které byly podány ve stejném časovém okamžiku, jsou seřazeny abecedně podle příjmení fyzické osoby nebo názvu právnické osoby žalovaného (řízení sporné) nebo příjmení fyzické osoby nebo názvu právnické osoby uvedené na prvním místě v napadeném rozhodnutí (řízení nesporné).

2. Specializované věci (věci uvedené pod bodem 1.1.) se přidělují senátům (jednotlivým členům senátů) podle pravidel uvedených pod bodem 1. přednostně, tj. bez ohledu na celkový počet již přidělených věcí. Vyjma senátu 25 Co, který vyřizuje jen specializované věci uvedené pod bodem 1.1. písm. f) a g), celkový počet přidělených věcí, odpovídající zatížení senátů (jednotlivých členů senátů) podle poměrů uvedených pod bodem 5., se zohledňuje při přidělování věcí uvedených pod bodem 1.2. písm. b), tzn. v závislosti na počtu přidělených specializovaných věcí příslušné oddělení (příslušný soudce v soudním oddělení) bude případně vynecháno v následujícím či následujících „přidělovacích kolech“ při přidělování ostatní odvolací agendy uvedené pod bodem 1.2. písm. b).

3. Bez ohledu na pravidla uvedená pod bodem 1. a bez ohledu na stanovené specializace případnou věcí, v nichž bylo odvolacím soudem již zrušeno rozhodnutí a věc vrácena soudu prvního stupně k dalšímu řízení nebo věc byla vrácena okresnímu soudu nebo soudnímu exekutorovi bez rozhodnutí k úkonům podle § 208 – 210 o. s. ř., tomu senátu, který ve věci takto postupoval. Z tohoto hlediska není rozhodující číselné označení senátu, ale jeho složení. Není-li ustaven senát v dřívějším složení, případně taková věc senátu, kde působí soudce původně vystupující jako pověřený člen senátu. Byla-li věc již takto projednávána ve dvou nebo více senátech, případně senátu, který ji projednával naposledy. Není-li ustaven senát v dřívějším složení a soudce původně pověřený vyřízením věci u soudu nepůsobí, případně věc senátu číselně označenému shodně se senátem, který rozhodoval naposledy. Stejný postup platí i pro věci znovu napadlé po vydání mezitímního nebo částečného rozsudku, pro věci obživlé po zrušení rozhodnutí odvolacího soudu dovolacím soudem nebo Ústavním soudem nebo po zrušení rozhodnutí odvolacího soudu v řízení pro zmatečnost, dále pro věci znovu napadlé po povolení obnovy řízení a stejný postup platí i pro odvolání proti rozhodnutím o návrhu na povolení obnovy řízení, tj. věci případnou tomu senátu, který rozhodl ve věci, již se návrh na obnovu řízení týká. Při konkurenci věcí zrušených a vrácených, věcí obživlých a zavedených specializací bude věc zapsána do senátu, který v ní naposledy rozhodoval nebo působil.

4. V případě nápadu více odvolání v jednom předkládaném spise se všechny věci přidělí k vyřízení soudci (senátu), kterému podle stanoveného pořadí náleží první z těchto k rozhodnutí předložených věcí.

5. Do odvolacích senátů budou věci přidělovány v následujících poměrech:

10 Co - 66,67 % (JUDr. Šalomounová) : 100 % (Mgr. Šebek) : 100 % (Mgr. Lukešová)

11 Co - 56,67 % (JUDr. Štěpánková) : 85 % (JUDr. Oravcová, Ph.D.) : 85 % (Mgr. Šindler)

13 Co - 66,67 % (JUDr. Havlová) : 33,33 % (Mgr. Levý) : 100 % (Mgr. Novotný) : 100 % (JUDr. Zemanová)

14 Co - 50 % (JUDr. Pulkrábek, Ph.D.) : 85 % (JUDr. Hejduková) : 85 % (Mgr. Bošková)

15 Co - 70 % (JUDr. Šíma) : 100 % (JUDr. Ladmanová) : 80 % (Mgr. Jarošová)

18 Co - 56,67 % (JUDr. Jeřábek) : 85 % (JUDr. Kotrbatá) : 85 % (JUDr. Loužilová)

25 Co - 66,67 % (JUDr. Krejzová) : 100 % (JUDr. Paterová) : 100 % (JUDr. Fintová)

56 Co - 56,67 % (JUDr. Fiala) : 85 % (JUDr. Jakubová) : 85 % (JUDr. Šimová)

61 Co - 76,5 % (JUDr. Krysová) : 76,5 % (Mgr. Hromada, Ph.D.) : 76,5 % (Mgr. Hronková) : 76,5 % (JUDr. Růžková)

64 Co - 66,67 % (JUDr. Vyletová) : 100 % (JUDr. Grimová) : 100 % (Mgr. Šmehlík)

6. Agenda vedlejší, vedená v samostatném oddílu rejstříku Nc (delegace věcí, podjatosti soudců a přísedících, nesouhlasy s postoupením, návrhy na opravu odůvodnění rozsudku, kterým nevyhověl soud prvního stupně), bude zapisována podle časového pořadí, v jakém byly věci soudu doručeny a mezi soudce rozdělována dle číselného pořadí odvolacích senátů rovnoměrně po 1 věci tak, že nejprve se věci přidělí předsedům senátů, v senátě s dvěma předsedy nejprve předsedovi senátu uvedenému na prvním místě a poté předsedovi senátu uvedenému na druhém místě, poté soudcům uvedeným na prvním místě a nakonec soudcům uvedeným na druhém místě. Pro tuto agendu neplatí specializace věcí pro jednotlivé senáty, ani

přidělování věci v poměrech daných pod bodem 5. V případě nápadu více věcí vedlejší agendy v jednom předkládaném spise se všechny věci přidělí k vyřízení soudci, kterému podle stanoveného pořadí náleží první z takto předložených věcí. V případě souběžného nápadu věci vedlejší agendy (věc Nc) a odvolání (věc Co) v jednom předkládaném spise se věc (věci) Nc přidělí k vyřízení soudci, kterému bude přidělena k vyřízení věc (věci) Co.

7. Vedlejší agendu zapisovanou do dalších samostatných oddílů rejstříku Nc (opravné prostředky podané přímo u odvolacího soudu a další podání týkající se věcí vedených u jiných soudů, aniž věci byly s opravným prostředkem předloženy k rozhodnutí odvolacímu soudu) vyřizuje Mgr. Jiří Levý, jehož v případě nepřítomnosti zastupují další členové senátu 13 Co, v pořadí předsedkyně senátu JUDr. Marta Havlová a soudci JUDr. Hana Zemanová a Mgr. Jiří Novotný a v případě nepřítomnosti všech členů senátu 13 Co zastupují soudci zastupujícího senátu 18 Co, a při nepřítomnosti všech jeho členů případně soudci dalších zastupujících senátů uvedených v odst. 4 Pravidel pro zastupování, a to v pořadí: předseda senátu, soudce uvedený na prvním místě a soudce uvedený na druhém místě.

8. V případě nepřítomnosti soudce na pracovišti v předpokládané délce nejméně 3 pracovních dnů se věci předložené s odvoláním do rozhodnutí soudu prvního stupně o návrzích na nařízení předběžného opatření nebo do rozhodnutí o nařízení předběžného opatření soudem prvního stupně bez návrhu nepřítomnému soudci nepřidělí. Přiděleny budou soudci, který následuje v pořadí pro přidělení věci.

9. V případě pracovní neschopnosti soudce se nepřítomnému soudci zastavuje nápad agendy Co a Nc prvním dnem pracovní neschopnosti. Po skončení pracovní neschopnosti soudce se mu nápad agendy obnoví.

10. Předsedům senátů náleží k vyřízení věci jim napadlé a dále jako předsedům senátu jim náleží věci soudců v příslušném senátě. V oddělení 13 Co ve věcech přidělených JUDr. Martě Havlové, Mgr. Jiřímu Novotnému a JUDr. Haně Zemanové rozhoduje senát složený z předsedkyně senátu JUDr. Marty Havlové a soudců Mgr. Jiřího Novotného a JUDr. Hany Zemanové, ve věcech přidělených Mgr. Jiřímu Levému rozhoduje senát složený z předsedy senátu Mgr. Jiřího Levého a soudců Mgr. Jiřího Novotného a JUDr. Hany Zemanové. V oddělení 61 Co ve věcech přidělených k vyřízení JUDr. Aleně Kryslové a Mgr. Jiřině Hronkové rozhoduje senát složený z předsedkyně senátu JUDr. Aleny Kryslové a soudkyň Mgr. Jiřiny Hronkové a JUDr. Jarmily Růžkové a ve věcech přidělených k vyřízení Mgr. Miroslavu Hromadovi, Ph.D. a JUDr. Jarmily Růžkové rozhoduje senát složený z předsedy senátu Mgr. Miroslava Hromady, Ph.D. a soudkyň JUDr. Jarmily Růžkové a Mgr. Jiřiny Hronkové.

### **Pravidla pro zastupování:**

1. Při krátkodobém zastupování jednoho nepřítomného člena senátu nepřevyšujícím 1 měsíc bude senát, vyjma senátů v odděleních 13 Co a 61 Co, doplněn soudcem ze zastupujícího senátu (senátu uvedeného v závorce) v pořadí: předseda senátu (v případě zastupujících senátů 13 Co a 61 Co předseda senátu uvedený na druhém místě a poté předseda senátu uvedený na prvním místě), soudce na prvním místě a soudce na druhém místě. Zastupování při jednání bude střídavé, vždy po jednotlivých jednacích dnech. Soudci takto zastupují jen tehdy, není-li nutné zastupovaný senát doplnit předsedou senátu. V odděleních 13 Co a 61 Co se předsedové senátu zastupují navzájem a předsedové senátu zastupují i soudce v jejich oddělení.

2. V zájmu rovnoměrného zatížení senátů při nepřítomnosti jednoho člena senátu (vyjma senátů v odděleních 13 Co a 61 Co) převyšující jeden měsíc zastupují podle pravidel uvedených v předchozím odstavci vždy po jednom měsíci soudci z dalších senátů takto:

v případě senátu 10 Co po uplynutí měsíční doby zastupování senátu 11 Co zastupuje senát 13 Co a poté senát 18 Co  
v případě senátu 11 Co po uplynutí měsíční doby zastupování senátu 10 Co zastupuje senát 15 Co a poté senát 61 Co  
v případě senátu 14 Co po uplynutí měsíční doby zastupování senátu 15 Co zastupuje senát 18 Co a poté senát 25 Co  
v případě senátu 15 Co po uplynutí měsíční doby zastupování senátu 14 Co zastupuje senát 56 Co a poté senát 64 Co  
v případě senátu 18 Co po uplynutí měsíční doby zastupování senátu 13 Co zastupuje senát 14 Co a poté senát 56 Co  
v případě senátu 25 Co po uplynutí měsíční doby zastupování senátu 64 Co zastupuje senát 10 Co a poté senát 11 Co  
v případě senátu 56 Co po uplynutí měsíční doby zastupování senátu 61 Co zastupuje senát 11 Co a poté senát 15 Co  
v případě senátu 64 Co po uplynutí měsíční doby zastupování senátu 25 Co zastupuje senát 61 Co a poté senát 13 Co,

přičemž při nepřítomnosti člena senátu delší než tři měsíce zastupování probíhá shodným způsobem v opakovaných kolech.

3. V případě vyloučení člena senátu z projednávání a rozhodnutí věci senát bude doplněn některým z členů zastupujícího senátu (senátu uvedeného v přehledu soudních oddělení v závorce), přičemž v senátech v odděleních 13 Co a 61 Co senát bude nejprve doplněn čtvrtým soudcem v oddělení. V případě vyloučení všech členů senátu z projednávání a rozhodnutí věci bude věc přidělena k projednání a rozhodnutí zastupujícímu senátu (senátu uvedenému v závorce), vyjma věcí pracovněprávních dle zák. č. 65/1965 Sb. i dle zák. č. 289/2006 Sb., vyřizovaných senáty 15 Co a 61 Co, kdy v případě vyloučení všech členů senátu věc bude přidělena k projednání a rozhodnutí druhému senátu specializovanému na vyřizování těchto věcí, a dále vyjma věcí vyřizovaných senátem 64 Co, jež nenáleží do specializace zastupujícího senátu 25 Co, kdy v případě vyloučení všech členů senátu 64 Co věc bude přidělena k projednání a rozhodnutí senátu 61 Co.

4. Dojde-li k vyloučení i člena zastupujícího senátu, nebo dojde-li k vyloučení všech členů zastupujícího senátu, senát bude doplněn některým z členů dalšího zastupujícího senátu (v případě senátů v odděleních 13 Co a 61 Co senát bude nejprve doplněn čtvrtým soudcem v oddělení) nebo věc bude přidělena k projednání a rozhodnutí dalšímu zastupujícímu senátu uvedenému v odstavci 2; a v případě senátů v oddělení 13 Co jako další zastupující senáty po zastupujícím senátu 18 Co následují senáty 25 Co a 10 Co (v uvedeném pořadí) a v případě senátů v oddělení 61 Co jako další zastupující senáty po zastupujícím senátu 56 Co následují senáty 64 Co a 14 Co (v uvedeném pořadí). Ustanovení předchozí věty platí i při vyloučení některého z členů nebo všech členů senátů 15 Co a 61 Co, pokud v souladu s ustanovením odst. 3 věty druhé těmto senátům věc byla přidělena k projednání a rozhodnutí jako zastupujícím senátům ve specializovaných věcech místo zastupujícím senátům uvedeným v závorce, pouze se v tomto případě pro účel určení dalšího zastupujícího senátu považují senáty 15 Co a 61 Co za senáty, kterým věc byla přidělena k projednání a rozhodnutí po jejím nápadu, nikoliv jako zastupujícím senátům v důsledku vyloučení všech členů původního senátu.

### **Pravidla pro vyřizování věcí v případech změn v obsazení senátů:**

1. V případě přechodu soudce z jednoho soudního oddělení do jiného soudního oddělení si soudce nadále ponechá nevyřízené věci, v nichž působí jako pověřený člen senátu. S výjimkou věcí, v nichž je ke dni předcházejícímu dni přechodu soudce do jiného soudního oddělení nařízeno veřejné jednání nebo v nichž se již veřejné jednání konalo, které budou vyřízeny v původním senátě, ostatní věci budou vyřízeny pod stejnou spisovou značkou v senátě, do něhož soudce přešel.

2. Přestane-li soudce působit na občanskoprávním úseku, zůstanou nevyřízené věci v senátě, jehož byl členem.

### **Evidenční senát**

JUDr. Zdeněk Pulkrábek, Ph.D. – předseda senátu

JUDr. Jana Vyletová, JUDr. Anna Grimová, Mgr. Miroslav Hromada, Ph.D. a Mgr. Jiří Levý – členové senátu

Jaroslava Anetová – zapisovatelka evidenčního senátu

### **Soudní kancelář**

#### **Vedoucí kanceláře**

*(vedoucí kanceláře se vzájemně zastupují, vyjma zástupu vedoucí kanceláře Aleny Hajšmanové v době výkonu práce statističky, kdy ji zastupuje Pavla Švihorčíková, tato dále zastupuje všechny vedoucí kanceláře v případě nepřítomnosti některé z nich delší jak jeden týden nebo v případě nepřítomnosti více vedoucích kanceláře zároveň)*

- jsou pověřeny vedením knihy úschov

### **Jaroslava Röhlichová**

- vede rejstříky 11 Co, 15 Co, 61 Co, řídí práce soudní kanceláře a zapisovatelek zařazených do uvedených senátů

### **Sylva Pezlová**

- vede rejstříky 10 Co, 18 Co, řídí práce soudní kanceláře a zapisovatelek zařazených do uvedených senátů a zapisovatelku Ludmilu Velkovou

### **Alena Hajšmanová**

- vede rejstříky 13 Co, 14 Co a 56 Co, řídí práce soudní kanceláře a zapisovatelek zařazených do uvedených senátů

### **Monika Vávrová**

- vede rejstřík 64 Co, 25 Co a Nc, řídí práce soudní kanceláře a zapisovatelek zařazených do uvedených senátů a dále v agendě Nc práci všech zapisovatelek



*Všechny zapsi ovatelky se zastupují navzájem, a to nejen v době nepřítomnosti některé z nich, ale podle pokynu vedoucích kanceláře i z důvodu rovnoměrného pracovního zatížení.*

### **Osoby pověřené doručováním**

vedoucí kanceláře

**Pracovní porady** soudců občanskoprávního odvolacího úseku se konají vždy **druhou středu v měsíci od 15:30 hod.** v klubu krajského soudu, není-li v případě potřeby určeno jinak.

## OBČANSKOPRÁVNÍ ÚSEK PRVNÍHO STUPNĚ

### Společná ustanovení

#### Oddělení úseku

Občanskoprávní úsek prvního stupně sestává ze tří oddělení:

- I) oddělení insolvenční a konkursní,
- II) oddělení občanskoprávní a obchodní,
- III) oddělení veřejných rejstříků právnických a fyzických osob a evidence svěrenských fondů.

#### Zápis a nápad věci

Věci se zapisují do jednotlivých rejstříků podle časového pořadí, v jakém byly u Krajského soudu v Plzni podány. Věci, které byly podány ve stejném časovém okamžiku, jsou seřazeny abecedně podle příjmení fyzické osoby nebo názvu právnické osoby žalovaného (řízení sporné) nebo příjmení fyzické osoby nebo názvu právnické osoby uvedené na prvním místě žaloby (podání).

Věci napadlé nebo přidělené před účinností tohoto rozvrhu práce jsou vyřizovány podle dosavadních rozvrhů práce.

#### Přidělování věci, zastupování soudců a zaměstnanců

Věci se přidělují do soudních oddělení podle tohoto rozvrhu práce. Nelze-li spis přidělit soudnímu oddělení či soudci nebo zaměstnanci podle pravidel dle tohoto rozvrhu práce, přidělí jej místopředseda.

Žaloba pro zmatečnost se přidělí soudci, který zastupuje soudce, jehož rozhodnutí bylo žalobou napadeno.

Žaloba na obnovu řízení se přidělí soudci, který vydal rozhodnutí, proti kterému tato žaloba směřuje.

Je-li věc vrácena soudu k dalšímu řízení, přidělí se soudci, kterému byla původně přidělena.

V případě zastupování soudce či přerozdělení již přidělené věci jinému soudci vyřizují s vyřizujícím soudcem věc i jemu přiřazení zaměstnanci, nestanoví-li místopředseda nebo dozorčí úředník jinak.

V případě sporu o zastupování soudce, asistenta, čekatele, vyššího soudního úředníka, rozhoduje místopředseda. V případě sporu o zastupování ostatních zaměstnanců rozhoduje dozorčí úředník, nevyhradí-li si toto právo místopředseda.

#### Pracovní porady

Pracovní porady soudců občanskoprávního úseku prvního stupně se konají vždy **druhou středu v měsíci od 14:30 hod.** v klubu krajského soudu, není-li místopředsedou určeno jinak. Pracovní porady zaměstnanců občanskoprávního úseku prvního stupně se konají dle potřeby, tyto porady svolává místopředseda nebo dozorčí úředník.

### **Osoby pověřené doručováním soudních písemností**

Všichni zaměstnanci občanskoprávního úseku prvního stupně jsou pověřeni doručováním písemností v rámci svého úseku v místě výkonu práce.

#### Dozorčí úřednice

##### **Jaroslava Bardová**

*(zástup Iveta Sanetrníková)*

- řídí a organizuje práci administrativy na oddělení insolvenčním a konkursním a oddělení občanskoprávním a obchodním

##### **Iveta Sanetrníková**

*(zástup Jaroslava Bardová)*

- řídí a organizuje práci administrativy na oddělení veřejných rejstříků právnických a fyzických osob

## I. oddělení insolvenční a konkursní

### Působnost soudních oddělení

- INS - rozhodování v insolvenčním řízení dle § 7a písm. a) insolvenčního zákona
- ICm - rozhodování incidenčních sporů zapsaných do daného insolvenčního oddělení dle § 7a písm. b) insolvenčního zákona
- Nc - rozhodování v ostatních věcech týkajících se níže uvedených soudních oddělení

Soudní oddělení ( <i>zústup dle pořadí</i> )	Rejstřík	Samosoudce/ samosoudkyně	<i>Justiční čekatel/ka</i> Asistent/ka vyšší soudní úředník/úřednice	Vedoucí kanceláře / popř. přihláškové vedoucí kanceláře	Zapisovatel/ka	Jednací sín Jednací dny
<b>20</b> (56, 52, 27, 65, 29, 51, 58, 54, 66)	INS (*) ICm Nc	<b>Mgr. Radovan Hronek</b>	<b>Mgr. Martin Mochan</b> Lenka Stadlerová	Martina Skalová/ Eva Bošková	Alena Dočkalová	62/př. úterý 62/př. čtvrtek
<b>27</b> (29, 66, 54, 58, 20, 65, 56, 51, 52)	INS ICm Nc	<b>Mgr. Soňa Kacovská</b>	<b>Mgr. Lukáš Doležal</b> <b>Mgr. Alena Rumanová</b> Jaroslava Bardová (soudní tajemnice)	Markéta Lamková	Hana Hrdličková	46/př. úterý 46/př. čtvrtek
<b>29</b> (27, 54, 66, 56, 65, 20, 52, 58, 51)	INS ICm Nc	<b>JUDr. Ing. Pavel Šašek, Ph.D.</b>	<b>Mgr. Bc. Petra Goeslová</b> <b>Mgr. Daniela Kosinová</b>	Šárka Ouředníková / Ludmila Urbanová	Karolína Havlicová	46/př. pondělí 46/př. středa
<b>51</b> (65, 56, 52, 54, 66, 27, 20, 29, 58)	INS ICm Nc	<b>Mgr. Soňa Vozábalová</b>	<b>Mgr. Bc. Michaela Comová</b> Bc. Milada Holá	Hana Staňková (evidence úpadců)/ Petra Alexová	Jiřina Havlová	49/př. úterý 49/př. čtvrtek
<b>52</b> (58, 65, 51, 66, 56, 54, 27, 20, 29)	INS ICm Nc	<b>JUDr. Eva Sofia Vodičková</b>	<b>Mgr. Eva Oncirková</b> <b>Mgr. Kateřina Klímová</b>	Irena Honzíkova / Martina Hronková	Zuzana Millerová	15/př. úterý 15/př. čtvrtek

54 (66, 29, 56, 51, 52, 58, 65, 27, 20)	INS (**) ICm Nc	JUDr. Jiřina Novotná	Mgr. Pavel Vrána Daniela Lukášová	Zdeňka Hudcová / Pavla Pfefferová	Jolana Vlasáková	62/př. pondělí 62/př. středa
56 (20, 58, 65, 29, 51, 52, 54, 66, 27)	INS (***) ICm Nc	JUDr. Ivana Parvoničová	Hana Roučková Mgr. Linda Dvořáková	Helena Mattasová (kniha úschov, evidence směnek) / Jaroslava Kočová ( <i>zástup knihy úschov, evidence směnek</i> )	Markéta Šeflová, DiS.	58/př. pondělí 58/př. středa
58 (52, 51, 20, 27, 54, 66, 29, 65, 56)	INS ICm Nc	JUDr. Milena Hošková Sedláková	Mgr. Bc. Věra Lavrinčíková Mgr. Andrea Hodinová	Ivana Procházková ( <i>zástup evidence úpadců</i> ) / Lenka Svěrková	Stanislava Benišková	49/př. pondělí 49/př. středa
65 (51, 20, 58, 52, 27, 29, 66, 56, 54)	INS ICm Nc	Mgr. Ivana Žánová	Mgr. Kristýna Mejcharová Kristina Boučková	Lenka Vrbová / Miroslava Soukupová	Jana Vanišová	58/př. úterý 58/př. pátek
66 (54, 27, 29, 20, 58, 56, 51, 52, 65)	INS ICm Nc	JUDr. Miloš Benetka	-	-	-	16/př. středa 16/př. čtvrtek
ostatní	20 K 26 K 27 K 29 K 54 K 22 Cm (z rejstříku 26 K) 24 Cm (z rejstříku 54 K) 28 Cm (z rejstříku 20 K)	přiděleno vyřizujícímu soudci ( <i>zástup: vyřizujícího soudce Mgr. Reitspiese zastupuje soudkyně Mgr. Vožábalová, dále pak zástup dle pořadí dle zastupující soudkyně; jinak zástup dle pořadí dle vyřizujícího soudce, dále pak zástup dle pořadí dle zastupujícího soudce</i> )	dle vyřizujícího soudce	dle vyřizujícího soudce	dle vyřizujícího soudce	dle vyřizujícího soudce

<b>39 Cm</b> (z rejstříku 27 K) <b>55 Cm</b> (z rejstříku 29 K) <b>122 Cm</b> <b>139 Cm</b> <b>53 INS</b> <b>122 ICm</b> <b>129 ICm</b> <b>139 ICm</b> <b>151 ICm</b> <b>152 ICm</b> <b>153 ICm</b> <b>155 ICm</b> <b>156 ICm</b> <b>158 ICm</b> <b>165 ICm</b> <b>26 Nc</b>					
---	--	--	--	--	--

(\*) - *specializace: cizina* = rozhodování ve věcech, ve kterých v době podání návrhu na zahájení řízení má dlužník sídlo nebo bydliště mimo území České republiky a věcech návrhů na zahájení vedlejších úpadekových řízení podle Nařízení rady (ES) č. 1346/2000 či Nařízení Evropského Parlamentu a Rady (EU) 2015/848

(\*\*) - *specializace: finanční instituce* = rozhodování v insolvenčním řízení, v němž je dlužník finanční institucí

(\*\*\*) - *specializace: moratorium* = rozhodování o návrhu podnikatele, který před zahájením řízení podal návrh na moratorium, a to včetně insolvenčního návrhu

### Nápad věci

**INS** – rotační systém po jedné věci do soudních oddělení, s tím, že za účelem dosažení rovnoměrného zatížení soudních oddělení je:

- upraven nápad soudních oddělení 20, 29, 51, 52, 54, 56 a 65 na 2/19 připadající na každé z těchto soudních oddělení
- upraven nápad soudního oddělení 27 na 1/19 připadající na toto soudní oddělení
- upraven nápad soudního oddělení 58 na 4/19 připadající na toto soudní oddělení
- zastaven veškerý nápad do soudního oddělení 66 INS

- zastaven veškerý nápad vyjma koncernu do rejstříku 53 INS

příčemž je respektováno následující pořadí pro přidělování věci:

1. koncern – probíhá-li u insolvenčního soudu insolvenční řízení dlužníka, který tvoří s novým dlužníkem koncern, bude napadlá věc nového dlužníka přidělena do stejného soudního oddělení, ve kterém probíhá insolvenční řízení dlužníka
2. specializace – je-li podán insolvenční návrh, věc bude přidělena do soudního oddělení, které má příslušnou specializaci. Při souběhu specializací bude věc přidělena do soudního oddělení s nejnižším pořadovým číslem oddělení, jehož se věc s danou specializací dotýká
3. manžel dlužníka – probíhá-li u insolvenčního soudu insolvenční řízení dlužníka, který je manželem nového dlužníka, bude napadlá věc nového dlužníka přidělena do stejného soudního oddělení, ve kterém probíhá insolvenční řízení manžela dlužníka
4. opakovaný nápad – napadne-li věc týkající se stejného dlužníka, věc bude přidělena do soudního oddělení, ve kterém bylo zapsáno naposledy
5. ostatní nápad

**ICm** – věc je zařazena stejného oddělení, ve kterém je vedeno insolvenční řízení, nedojde-li k přidělení věci podle § 160 odst. 2 insolvenčního zákona

**Nc** – rotační systém po jedné věci do každého soudního oddělení vyjma soudního oddělení 66

Justiční čekatelé/justiční čekatelky, asistenti/asistentky a vyšší soudní úředníci/úřednice

- vykonávají úkony podle pokynu soudce v daném soudním oddělení a v rozsahu stanoveném zákony
- vyřizují přidělené spisy včetně vyhotovování statistických listů a kontroly spisů
- vydávají vyhlášky o zahájení insolvenčního řízení včetně její publikace a provádějí anonymizaci spisů do doby předání spisů příslušnému soudnímu oddělení, a to vše podle rozpisu denních služeb, který je součástí rozvrhu práce (příloha č. 1)
- provádějí anonymizaci spisů

Vedoucí kanceláře

*(zástup vedení spisovny oddělení insolvenční a konkursní)*

- řídí činnost kanceláře a práci zapisovatelek v daném soudním oddělení
- není-li v soudním oddělení obsazena funkce přihláškových vedoucích kanceláře, plní tuto funkci vedoucí kanceláře

Přihláškové vedoucí kanceláře

*(zástup vedení spisovny oddělení insolvenční a konkursní)*

- zpracovávají agendu přihlášek pohledávek
- provádějí spisovou kontrolu a anonymizaci spisů po převzetí spisů do příslušného soudního oddělení

### Zapisovatelky

- vykonávají úkony dle pokynů soudců, vyšších soudních úředníků, soudních tajemníků a vedoucích kanceláří, přihláškových vedoucí kanceláře

### Vyšší podatelna insolvenčního a konkursního oddělení

*(vzájemný zástup, jako další zástup Bc. Aneta Čermáková, Simona Uchytlová, Bc. Nikola Skálová)*

- zpracování písemností insolvenčního a konkursního oddělení, skenování

- kontrolují a ověřují doručené technické nosiče

**Markéta Staňková**

**Hana Manová**

**Ilona Špinková**

**Iveta Bezděková**

### Zápis do rejstříků

*(zástup vedoucí kanceláře rotačním systémem)*

**Bc. Aneta Čermáková**

**Simona Uchytlová**

**Bc. Nikola Skálová**

- zapisují do rejstříků insolvenčního a konkursního oddělení

- provádí lustraci v centrálních registrech



## **II. oddělení občanskoprávní a obchodní**

### **Působnost soudních oddělení**

- C – rozhoduje ve věcech dle § 9 odst. 2 písm. a) až d) a g) o. s. ř., dle § 249 odst. 2 o. s. ř., dle § 28 zák. č. 184/2006 Sb., dle § 18 zák. č. 451/1991 Sb., dle § 235a odst. 1 věta druhá o. s. ř., týká-li se jich alespoň jeden z nároků
- EC – občanskoprávní věci převedené z rejstříku EPR
- Cm (vyjma 38 Cm) – rozhoduje ve věcech dle § 9 odst. 2 písm. e), f), h) až o) o. s. ř., dle § 3 odst. 2 písm. a) až d) z. ř. s. dle § 7a písm. c) až e) insolvenčního zákona, § 63 až § 70 zákona o obchodních korporacích, ve věcech žalob na obnovu řízení a žaloby pro zmatečnost do věcí evidovaných u krajského soudu v rejstřících Ro, ERo, Sm, K a KV, návrhů na vydání platebního rozkazu, směnečného (šekového) platebního rozkazu a návrhů na řízení o drobných nárocích, ostatní spory, o nichž v prvním stupni rozhodují krajské soudy, pokud se nezapisují do jiného rejstříku, jmenování a odvolání členů jejich orgánů, ve věcech návrhů ve statusových věcech právnických osob, vyjma jejich zrušení a likvidace, přeměn a otázek statusu veřejné prospěšnosti, a řízeních o neplatnosti rozhodčí smlouvy a v řízení o zrušení rozhodčího nálezu podle části čtvrté zák. č. 216/1994 Sb., o rozhodčím řízení, ve znění pozdějších předpisů
- 38 Cm – věci zrušení a likvidace osob zapsaných ve veřejných rejstřících právnických a fyzických osob
- ECm – věci týkající se vztahů mezi podnikateli vyplývajících z podnikatelské činnosti převedené z rejstříku EPR
- EVCm – návrhy v obchodní věci na vydání evropského platebního rozkazu podaného žalobcem podle § 174b o. s. ř.
- EPR – návrhy na vydání elektronického platebního rozkazu
- Nc (vyjma 19 Nc a 38 Nc) – rozhodování v ostatních obchodních věcech – všeobecné
- 19 Nc – rozhodování v ostatních občanskoprávních věcech – všeobecné
- 38 Nc – rozhodování v ostatních věcech týkajících se podnětů k zahájení řízení ohledně zrušení a likvidace společností

<b>Soudní oddělení</b> <i>(zástup dle pořadí)</i>	<b>Rejstřík</b>	<b>Samosoudce/samosoudkyně</b>	<b>Asistent/ka</b> vyšší soudní úředník/úřednice	<b>Vedoucí kanceláře</b>	<b>Zapisovatel/ka</b>	<b>Jednací síň</b> <b>Jednací dny</b>
<b>19</b> <i>(44, 41, 38, 49)</i>	<b>C</b> <b>EC</b> <b>Nc</b>	<b>JUDr. Vlasta Formánková</b>	<b>Mgr. Vanesa Gaszcyková</b>	Jana Voldřichová (kniha úschov, evidence směnek)	Alena Rohrsetzerová	16/př. úterý 116/I. čtvrtek
<b>38</b> <i>(41, 49, 49, 19)</i>	<b>Cm</b> <b>Nc</b>	<b>Mgr. Eva Dudová</b>	<b>Mgr. Jana Nová</b> <b>Mgr. Věra Strejcová</b> <b>Mgr. Lucie Jíhová</b> <b>Mgr. Markéta Urbánková</b> <b>Mgr. Jitka Kašparová</b> Zdeňka Kopecká	Veronika Němcová <i>(zástup evidence směnek)</i> Marcela Štětinová	Šárka Kadlecová Michaela Rykalová, DiS.	I./VR pátek
<b>41</b> <i>(49, 44, 38, 19)</i>	<b>Cm</b> <b>ECm</b> <b>EVCm</b> <b>EPR</b> <b>Nc</b>	<b>Mgr. Jaroslava Kočandrlová</b> (dohled nad EPR)	<b>Mgr. Jana Nová</b> Zdeňka Kopecká	Veronika Němcová	Vladislava Jelínková	I./VR pondělí I./VR středa
<b>44</b> <i>(41, 49, 38, 19)</i>	<b>Cm</b> <b>ECm</b> <b>Nc</b>	<b>JUDr. Hana Sedláčková</b>	<b>Mgr. Lucie Jíhová</b> Šárka Venclová	Jana Voldřichová	Helena Mašková	142/II. pondělí 116/I. středa
<b>49</b> <i>(41, 44, 38, 19)</i>	<b>Cm</b> <b>ECm</b> <b>Nc</b>	<b>Mgr. Michal Reitspies</b>	Vendula Křížková	Lada Priglová	Michaela Kropáčková	I./VR úterý I./VR čtvrtek
<b>ostatní</b>	<b>2 EC</b> <b>22 Cm</b> <b>23 Cm</b>	<b>přiděleno vyřizujícímu soudci</b> <i>(zástup: vyřizujícího soudce Mgr.</i>	dle vyřizujícího soudce	dle vyřizujícího soudce na tomto oddělení, jinak Jana Voldřichová	dle vyřizujícího soudce	dle vyřizujícího soudce

<p>28 Cm 37 Cm 40 Cm 42 Cm 43 Cm 45 Cm 46 Cm 47 Cm 48 Cm 50 Cm 1 ECm 37 ECm 46 ECm 47 ECm 48 ECm 50 ECm 53 Sm 31 Nc 40 Nc 41 Nc 46 Nc</p>	<p><i>Šebka zastupuje soudkyně JUDr. Formánková, dále pak zástup dle pořadí dle zastupující soudkyně; vyřizující soudkyně JUDr. Krejsovou a Mgr. Jarošovou zastupuje soudce Mgr. Reitspies, dále pak zástup dle pořadí dle zastupujícího soudce; vyřizující soudkyně JUDr. Vyletovou a JUDr. Fintovou zastupuje soudkyně JUDr. Sedláčková, dále pak zástup dle pořadí dle zastupující soudkyně; jinak zástup dle pořadí dle vyřizujícího soudce, dále pak zástup dle pořadí dle zastupujícího soudce)</i></p>				
Ro	-	Šárka Venclová <b>(Mgr. Vanesa Gaszcyková)</b>	Jana Voldřichová		

### Nápad věci

**C** – všechny věci do soudního oddělení 19

**EC** – všechny věci do soudního oddělení 19

**Cm** (vyjma 38 Cm) – rotační systém po jedné věci do soudních oddělení 41, 44, 49

**38 Cm** - všechny věci do soudního oddělení 38

**ECm** – rotační systém po jedné věci do soudních oddělení 41, 44, 49

**EVCm** – všechny věci do soudního oddělení 41

**EPR** – všechny věci do soudního oddělení 41

**Nc** (vyjma 19 Nc a 38 Nc) – rotační systém po jedné věci do soudních oddělení 41, 44, 49

**19 Nc** – všechny věci do soudního oddělení 19

**38 Nc** – všechny věci do soudního oddělení 38

Asistenti/asistentky, vyšší soudní úředníci/úřednice a soudní tajemníci/tajemnice

- vykonávají úkony podle pokynu soudce v daném soudním oddělení a v rozsahu stanoveném zákony
- vyřizují přidělené spisy včetně vyhotovování statistických listů
- jsou pověřeni vyřizováním podání zapsaných v rejstřících Nc

Vedoucí kanceláře

*(zástup vedení spisovny oddělení občanskoprávní a obchodní)*

- řídí činnost kanceláře a práci zapisovatelek v daném soudním oddělení
- provádějí spisovou kontrolu

Zapisovatelky

- vykonávají úkony dle pokynů soudců, asistentů, vyšších soudních úředníků, soudních tajemníků a vedoucích kanceláří

Zápis do rejstříků

*(zástup vedoucí kanceláře rotačním systémem)*

**Bc. Aneta Čermáková**

**Simona Uchytlová**

**Bc. Nikola Skálová**

- zapisují do rejstříků oddělení občanskoprávní a obchodní
- provádí lustraci v centrálních registrech

### III. oddělení veřejných rejstříků právnických a fyzických osob a evidence svěřenských fondů

#### Působnost soudních oddělení

- 21 - rozhodování a evidence ve věcech dle zákona o veřejných rejstřících právnických a fyzických osob a o evidenci svěřenských fondů;

Soudní oddělení ( <i>zástup dle pořadí</i> )	Samosoudce /samosoudkyně	Vyšší soudní úředník/úřednice	Oddíl	Soudní tajemnice Vedoucí kanceláře ( <i>zástup</i> )	Zapisovatel/ka ( <i>zástup</i> )
21 (41, 44, 49)	Mgr. Eva Dudová	Mgr. Marek Matějka Mgr. Milan Svoboda Alena Činatlová Mgr. Hana Loužková Marie Třepešová Yvona Křiváčková Iveta Sanetrníková	C (v rozsahu 1/2)	<b>Hana Bělíková</b> ( <i>Soňa Jirásková</i> )	<b>Irena Omáčková</b> (prodej kolků, výpisy, pokladna) ( <i>Olga Harmáčková</i> )
			C (v rozsahu 1/2) SF	Soňa Jirásková ( <i>Hana Bělíková</i> )	<b>Monika Aubrechtová</b> (vedení sbírky listin) ( <i>zástup správce ISVR</i> ) ( <i>Olga Harmáčková</i> )
			A, H, O, S, U, Zs	Kateřina Záveská ( <i>Martina Holá</i> )	<b>Olga Harmáčková</b> (vedení sbírky listin) ( <i>Monika Aubrechtová</i> )
			B, Dr, L, N, Pr	Martina Holá ( <i>Kateřina Záveská</i> )	<b>Mgr. Markéta Jestřábová</b> ( <i>Jaroslava Pancová</i> )  <b>Jaroslava Pancová</b> ( <i>Mgr. Markéta Jestřábová</i> )

## **Nápad věci**

**21** – všechny věci do soudního oddělení 21

### Vyšší soudní úředníci/úřednice

- vykonávají úkony podle pověření soudce a v rozsahu stanoveném zákony
- vyřizují přidělené spisy

### Vedoucí kanceláře a soudní tajemník/tajemnice

- řídí činnost kanceláře a práci zapisovatelek
- provádějí spisovou kontrolu
- vedou spisovnu oddělení veřejných rejstříků právnických a fyzických osob

### Zapisovatelky

- vykonávají úkony dle pokynů soudců, vyšších soudních úředníků, soudních tajemníků a vedoucích kanceláří
- vedou sbírku listin
- provádějí skenování

### Podatelna veřejného rejstříku

*(vzájemný zástup)*

- zapisují do rejstříku
- zpracovávají obálky a ostatní písemnosti veřejného rejstříku
- provádějí skenování do sbírky listin
- vedou sbírku listin
- kontrolují a ověřují doručené technické nosiče

**Jaroslava Berková**

**Monika Karásková**

**Monika Aubrechtová**

## ÚSEK SPRÁVNÍHO SOUDNICTVÍ

Soudní oddělení	Obor a vymezení působnosti	Předseda/předsedkyně senátu Samosoudce/samosoudkyně ( <i>zástup</i> )	Členové senátu ( <i>zástup</i> )	Jednací síň Jednací dny
16 Ad	Návrhy ve věcech důchodového pojištění, nemocenského pojištění, uchazečů o zaměstnání a jejich podpory v nezaměstnanosti a podpory při rekvalifikaci podle předpisů o zaměstnanosti, sociální péče, pomoci v hmotné nouzi a státní sociální podpory, dávek pěstounské péče. Ostatní samosoudcovské věci zapisované do rejstříku Ad*.	<b>JUDr. Alena Hocká</b> ( <i>Mgr. Jana Komínková</i> )		114/I. čtvrtek
17 A	Návrhy ve věcech, ve kterých zákon stanoví, že rozhoduje specializovaný samosoudce, a které nejsou přidělovány jiným samosoudcům.			
60 Az	Návrhy ve věcech mezinárodní ochrany.			
17 A	Návrhy ve věcech přestupků nepodnikajících fyzických osob vyjma přestupku provozovatele vozidla podle § 125f zákona č. 361/2000 Sb., o provozu na pozemních komunikacích, rozhodnutí o správním vyhoštění, rozhodnutí o povinnosti opustit území, rozhodnutí o zajištění cizince, rozhodnutí o prodloužení doby trvání zajištění cizince, jakož i jiných rozhodnutí, jejichž důsledkem je omezení osobní svobody cizince.	<b>Mgr. Jana Komínková</b> ( <i>JUDr. Alena Hocká</i> ) ( <i>Mgr. Alexandr Krysl, ve věcech rozhodnutí o zajištění cizince, rozhodnutí o prodloužení doby trvání zajištění cizince, jakož i jiných rozhodnutí, jejichž důsledkem je omezení osobní svobody cizince.</i> )		114/I. pondělí, pátek po domluvě s vedoucí kanceláře
17 A	Návrhy ve věcech přestupků podnikajících fyzických osob včetně přestupku provozovatele vozidla podle § 125f zákona č. 361/2000 Sb., o provozu na pozemních komunikacích, a přestupků právnických osob.	<b>Mgr. Jaroslav Škopek</b> ( <i>Mgr. Lukáš Pišvejc</i> )		114/I. středa, pátek po domluvě s vedoucí kanceláře

<b>17 A</b>	Návrhy ve věcech přestupků podnikajících fyzických osob včetně přestupku provozovatele vozidla podle § 125f zákona č. 361/2000 Sb., o provozu na pozemních komunikacích, a přestupků právnických osob.	<b>Mgr. Lukáš Pišvejc</b> (Mgr. Jaroslav Škopek)		<b>114/I.</b> úterý, pátek po domluvě s vedoucí kanceláře
<b>30 Af</b>	Návrhy ve věcech daní, poplatků, cel, účetnictví, ochrany zahraničních investic, cen, cenných papírů, kolektivního investování, penzijních fondů a penzijního připojištění, pojišťovnictví a zajišťovnictví, ochrany hospodářské soutěže a veřejných zakázek, puncovníctví a loterií a jiných podobných her.	<b>JUDr. Václav Roučka</b> (JUDr. Petr Kuchynka)  <b>JUDr. Petr Kuchynka</b> (JUDr. Václav Roučka)	<b>Mgr. Jaroslav Škopek</b> (Mgr. Lukáš Pišvejc)	<b>114/I.</b> středa, pátek po domluvě s vedoucí kanceláře
<b>59 A</b>	Návrhy na zrušení opatření obecné povahy nebo jeho části a návrhy, o kterých zákon stanoví, že je o nich soud povinen rozhodnout ve lhůtě 90 dnů, kdy návrh došel soudu.			
<b>30 Ad</b>	Senátní věci zapisované do rejstříku Ad*, vyjma věcí týkajících se peněžitého plnění, pokud zákon stanoví, že se při jeho správě postupuje podle zákona č. 280/2009 Sb., daňový řád (věci Af), a věcí týkajících se správních deliktů (věci A).			
<b>30 A</b>	Ostatní návrhy ve věcech správního soudnictví.			
<b>57 Af</b>	Návrhy ve věcech daní, poplatků, cel, účetnictví, ochrany zahraničních investic, cen, cenných papírů, kolektivního investování, penzijních fondů a penzijního připojištění, pojišťovnictví a zajišťovnictví, ochrany hospodářské soutěže a veřejných zakázek, puncovníctví a loterií a jiných podobných her.	<b>Mgr. Alexandr Krysl</b> (JUDr. Petr Kuchynka)	<b>Mgr. Lukáš Pišvejc</b> (Mgr. Jaroslav Škopek)  <b>Mgr. Jaroslav Škopek</b> (Mgr. Alexandr Krysl)	<b>114/I.</b> úterý, pátek po domluvě s vedoucí kanceláře
<b>59 A</b>	Návrhy na zrušení opatření obecné povahy nebo jeho části a návrhy, o kterých zákon stanoví, že je o nich soud povinen rozhodnout ve lhůtě 90 dnů, kdy návrh došel soudu.			
<b>57 Ad</b>	Senátní věci zapisované do rejstříku Ad*, vyjma věcí			



	týkajících se peněžitého plnění, pokud zákon stanoví, že se při jeho správě postupuje podle zákona č. 280/2009 Sb., daňový řád (věci Af), a věcí týkajících se správních deliktů (věci A).			
<b>57 A</b>	Ostatní návrhy ve věcech správního soudnictví.			
<b>Na</b>	Věci, které nemají být zapsány do některého z ostatních rejstříků ani do jiných evidenčních pomůcek, zejm. neúplná, nejasná podání, dožádání.	Jsou přidělovány všem soudcům.		<b>po domluvě s vedoucí kanceláře</b>
* Podle přílohy 1 čl. 23 bod I. písm. b) instrukce Ministerstva spravedlnosti č. 505/2001-Org. ze dne 3. 12. 2001, kterou se vydává vnitřní a kancelářský řád pro okresní, krajské a vrchní soudy, se do rejstříku Ad zapisují návrhy ve věcech důchodového pojištění, úrazového pojištění, důchodového zabezpečení a dávek podle zvláštních předpisů vyplacených spolu s důchody, nemocenského pojištění, pojistného na sociální zabezpečení a příspěvku na státní politiku zaměstnanosti, nemocenské péče v ozbrojených silách, uchazečů o zaměstnání a jejich hmotného zabezpečení podle předpisů o zaměstnanosti, dávek osobám se zdravotním postižením, pomoci v hmotné nouzi, státní sociální podpory a dávek pěstounské péče, odškodnění jednorázovými peněžními částkami, zdravotního pojištění, zdravotnictví a hygieny, sociálně-právní ochrany dětí, zaměstnanosti, bezpečnosti práce, zájmové a profesní samosprávy a služebních poměrů. Podle § 31 odst. 2 zákona č. 150/2002 Sb., soudní řád správní, rozhoduje specializovaný samosoudce ve věcech důchodového pojištění, nemocenského pojištění, uchazečů o zaměstnání a jejich podpory v nezaměstnanosti a podpory při rekvalifikaci podle předpisů o zaměstnanosti, sociální péče, pomoci v hmotné nouzi a státní sociální podpory, dávek pěstounské péče, ve věcech přestupků, za které zákon stanoví sazbu pokuty, jejíž horní hranice je nejvýše 100 000 Kč, mezinárodní ochrany, rozhodnutí o správním vyhoštění, rozhodnutí o povinnosti opustit území, rozhodnutí o zajištění cizince, rozhodnutí o prodloužení doby trvání zajištění cizince, jakož i jiných rozhodnutí, jejichž důsledkem je omezení osobní svobody cizince, jakož i v dalších věcech, v nichž tak stanoví zvláštní zákon.				

### **Přidělování věcí a zastupování**

Pro rozdělování věcí je určující pořadí, v jakém byly doručeny soudu.

Vedoucí kanceláře zajistí, aby před počátkem přidělování věcí do jednotlivých rejstříků konkrétním soudcům měla k dispozici doručené věci od všech podatelů, a to k okamžiku nejpozději podané zapisované věci. Vedoucí kanceláře poté věci roztrídí podle okamžiku jejich doručení soudu, a to v pořadí od dříve napadlé věci po věc pozdější. V případě, že některé věci byly doručeny soudu v tentýž okamžik, roztrídí tyto věci podle abecedy, počínaje prvním písmenem příjmení fyzické osoby nebo názvu právnické osoby. Není-li pro shodu písmen možné věci roztrdit ani podle abecedy, určí se pořadí těchto věcí losem.

Dojde-li mimořádně k situaci, že věc nebyla zatříděna podle okamžiku jejího doručení soudu, například v případě, že byla kanceláří podatelnu předána opožděně nebo byl původně nesprávně posouzen její obsah, přidělí se věc po jejím obdržení kanceláří v nejbližším kole přidělování.

Po stanovení pořadí věcí vedoucí kanceláře věci postupně za pomoci počítačového systému přidělí do jednotlivých rejstříků konkrétním soudcům, a to podle níže uvedených pravidel.

### **Pravidla pro přidělování věcí**

- 1) Věci zapisované do rejstříku Ad do soudního oddělení 16 Ad jsou přidělovány samosoudkyni JUDr. Aleně Hocké.
- 2) Věci přestupků nepodnikajících fyzických osob vyjma přestupku provozovatele vozidla podle § 125f zákona č. 361/2000 Sb., o provozu na pozemních komunikacích, rozhodnutí o správním vyhoštění, rozhodnutí o povinnosti opustit území, rozhodnutí o zajištění cizince, rozhodnutí o prodloužení doby trvání zajištění cizince, jakož i jiných rozhodnutí, jejichž důsledkem je omezení osobní svobody cizince, zapisované do rejstříku A do soudního oddělení 17 A jsou přidělovány samosoudkyni Mgr. Janě Komínkové.

Věci přestupků podnikajících fyzických osob včetně přestupku provozovatele vozidla podle § 125f zákona č. 361/2000 Sb., o provozu na pozemních komunikacích, a přestupků právnických osob zapisované do rejstříku A do soudního oddělení 17 A jsou přidělovány samosoudcům Mgr. Jaroslavu Škopkovi a Mgr. Lukáši Pišvejcovi, a to v poměru 100%, 100%.

Věci, o kterých zákon stanoví, že o nich rozhoduje specializovaný samosoudce, a které nejsou přidělovány jiným samosoudcům, zapisované do rejstříku A do soudního oddělení 17 A jsou přidělovány JUDr. Aleně Hocké.

- 3) Věci mezinárodní ochrany zapisované do rejstříku Az do soudního oddělení 60 Az jsou přidělovány samosoudkyni JUDr. Aleně Hocké.
- 4) Senátní věci zapisované do rejstříků Af, Ad a A jsou přidělovány do soudních oddělení:
  - a) 30 Af/Ad/A ve složení JUDr. Václav Roučka, JUDr. Petr Kuchynka, Mgr. Jaroslav Škopek,
  - b) 57 Af/Ad/A ve složení Mgr. Alexandr Krysl, Mgr. Lukáš Pišvejc, Mgr. Jaroslav Škopek.Senát 30 Af/Ad/A v těchto věcech jedná ve složení z předsedy senátu JUDr. Václava Roučky a soudců JUDr. Petra Kuchynky a Mgr. Jaroslava Škopka v případě, kdy je projednávána věc přidělená JUDr. Václavu Roučkovi nebo lichá věc přidělená Mgr. Jaroslavu Škopkovi. Tento senát jedná ve složení z předsedy senátu JUDr. Petra Kuchynky a soudců JUDr. Václava Roučky a Mgr. Jaroslava Škopka v případě, kdy je projednávána věc přidělená JUDr. Petru Kuchynkovi nebo sudá věc přidělená Mgr. Jaroslavu Škopkovi. Senát 57 Af /Ad/A jedná ve složení z předsedy senátu Mgr. Alexandra Krysl a soudců Mgr. Jaroslava Škopka a Mgr. Lukáše Pišvejce.

Senátní věci zapisované do rejstříků Af, Ad, A jsou přidělovány v těchto samostatných řadách:

- I. věci Af,
- II. návrhy na zrušení opatření obecné povahy nebo jeho části a návrhy, o kterých zákon stanoví, že je o nich soud povinen rozhodnout ve lhůtě 90 dnů, kdy návrh došel soudu,
- III. věci zapisované do rejstříku Ad\*, vyjma věcí týkajících se peněžitého plnění, pokud zákon stanoví, že se při jeho správě postupuje podle zákona č. 280/2009 Sb., daňový řád (věci Af), a věcí týkajících se správních deliktů (věci A),
- IV. žaloby proti nečinnosti správního orgánu a žaloby proti nezákonnému zásahu, pokynu nebo donucení správního orgánu,
- V. věci týkající se pobytu cizinců na území České republiky podle zákona č. 326/1999 Sb., o pobytu cizinců na území České republiky,
- VI. věci týkající se přestupků, za které zákon stanoví sazbu pokuty, jejíž horní hranice je vyšší než 100 000 Kč,
- VII. věci týkající se voleb a místního nebo krajského referenda,
- VIII. ostatní věci A.

Věci I., III., IV., V., VI. a VIII. řady jsou přidělovány soudcům v pořadí Mgr. Alexandr Krysl, Mgr. Lukáš Pišvejc, JUDr. Václav Roučka, JUDr. Petr Kuchynka, Mgr. Jaroslav Škopek, a to v poměru 50%, 100%, 92,5%, 92,5%, 90%.

Věci II. a VII. řady jsou přidělovány soudcům v pořadí Mgr. Alexandr Krysl, Mgr. Lukáš Pišvejc, JUDr. Václav Roučka, JUDr. Petr Kuchynka, Mgr. Jaroslav Škopek, a to v poměru 100%, 100%, 100%, 100%, 100%. Pokud byl koncem roku 2018 v těchto věcech na řadě jiný soudce než Mgr. Alexandr Krysl, začíná se v pořadí od tohoto jiného soudce.

- 5) Věci zapisované do rejstříku Na jsou přidělovány soudcům v pořadí JUDr. Alena Hocká, Mgr. Jana Komínková, Mgr. Alexandr Krysl, Mgr. Lukáš Pišvejc, JUDr. Václav Roučka, JUDr. Petr Kuchynka, Mgr. Jaroslav Škopek, a to v poměru 100%, 100%, 100%, 100%, 100%, 100%, 100 %. Je-li věc převáděna z rejstříku Na do jiného rejstříku, přidělí se věc tomu soudci, který věc v rejstříku Na vyřizoval, jsou-li mu věci tohoto typu podle některého z výše uvedených pravidel přidělovány. V opačném případě se věc přidělí podle shora uvedených pravidel.
- 6) Věci zrušené Nejvyšším správním soudem nebo Ústavním soudem a vrácené soudu k dalšímu řízení, věci z jiného důvodu vrácené Krajskému soudu k dalšímu řízení a věci napadlé u soudu opakovaně poté, co rozhodnutí správního orgánu bylo soudem zrušeno, a věc byla vrácena žalovanému k dalšímu řízení, jsou přiděleny tomu soudci, kterému věc byla přidělena původně, jsou-li mu věci tohoto typu podle některého z výše uvedených pravidel přidělovány. V opačném případě se věc přidělí podle shora uvedených pravidel, jde-li o věc senátní, přidělí se do senátu, který věc v předchozím řízení rozhodoval. Věci zrušené Nejvyšším správním soudem nebo Ústavním soudem a vrácené soudu k dalšímu řízení a věci z jiného důvodu vrácené Krajskému soudu k dalšímu řízení jsou přidělovány v samostatné řadě.

- 7) Dojde-li k vyloučení věci k samostatnému projednání, bude vyloučená věc přidělena soudci, jemuž byla přidělena věc, od níž byla věc vyloučena, jsou-li mu věci tohoto typu podle některého z výše uvedených pravidel přidělovány. V opačném případě se věc přidělí podle shora uvedených pravidel.
- 8) Věci, ve kterých zákon ukládá soudu rozhodnout ve lhůtě do dvou měsíců poté, kdy návrh došel soudu, se nepřidělují soudcům, kteří v den nápadu této věci čerpají řádnou dovolenou.
- 9) Při pracovní neschopnosti soudce se nepřítomnému soudci zastavuje nápad prvním dnem pracovní neschopnosti. Po skončení pracovní neschopnosti se mu nápad obnoví.
- 10) Mgr. Jana Komínková dokončí původně jí přidělené dosud neskončené senátní věci správních deliktů, a to v původním složení senátů, a neskončené samosoudcovské věci Az. To samé platí pro věci napadlé u soudu podle pravidla 6).
- 11) Mgr. Jaroslavu Škopkovi jsou senátní věci přidělovány do soudního oddělení 30 Af/Ad/A/Na.
- 12) Mgr. Lukáš Pišvejc dokončí dosud neskončené věci přidělované do 16. 10. 2018 do soudního oddělení 17 A a 57 Af/Ad/A/Na po pověření soudkyni Mgr. Miroslavě Kašpírkové, jejíž výkon funkce soudkyně skončil ke dni 31. 8. 2018. To samé platí pro věci napadlé u soudu podle pravidla 6).

### **Pravidla pro zastupování**

*V případě podjatosti, čerpání dovolené, pracovní neschopnosti nebo z jiného vážného důvodu se soudci zastupují tak, jak je uvedeno shora v tabulce. Pokud není takové zastoupení možné, zastoupí předsedu senátu nebo samosoudce, kdokoli ze zbylých předsedů senátů, člena senátu, kdokoli ze zbylých členů senátů, předsedů senátů nebo samosoudců.*

### **Odborný soudní aparát**

#### Asistenti/asistentky soudce

##### **Mgr. Petra Heřmanová**

- asistentka soudce JUDr. Petra Kuchynky

##### **Mgr. Petra Konradyová**

- asistentka soudce Mgr. Jaroslava Škopka

##### **Mgr. Markéta Kreuzmanová**

- asistentka soudce Mgr. Alexandra Krysla

**Mgr. Petra Marešová**

- asistentka soudce JUDr. Václava Roučky

**Mgr. Kristýna Phamová**

- asistentka soudkyně Mgr. Jany Komínkové

**Mgr. Bc. Vít Procházka**

- asistent soudkyně JUDr. Aleny Hocké

**Mgr. Eva Vondrášková**

- asistentka soudce Mgr. Lukáše Pišvejce

Asistenti/asistentky soudců pro cizinecké právo

**Mgr. Linda Záhlavová**

- asistentka všech soudců úseku správního soudnictví

**Mgr. Roman Jordán**

- asistent všech soudců úseku správního soudnictví

- asistenti soudce vykonávají jednotlivé úkony soudního řízení z pověření soudce a podílejí se na rozhodovací činnosti soudu v rozsahu stanoveném zákonem č. 121/2008 Sb., o vyšších soudních úřednících a vyšších úřednících státního zastupitelství
- asistenti soudce dále provádějí úkony související s evidencí judikatury, vyznačování právní moci na rozhodnutí a poplatkovou kontrolu a vyhotovují statistické listy

**Soudní kancelář**

Vedoucí kanceláře

**Jiřina Matoušková**

*(zástup L. Kovandová, vykonává další práce podle jejích pokynů)*

- vedoucí kanceláře řídí soudní kancelář, přiděluje práci dalším zaměstnancům soudní kanceláře a odpovídá za její řádný chod
- vede rejstříky A, Ad, Af, Az, Na a vykonává další práce stanovené zejména Vnitřním a kancelářským řádem pro okresní, krajské a vrchní soudy (např. v § 5, § 8)
- provádí porozsudkovou agendu a k pokynu soudce provádí anonymizaci rozhodnutí

Zapisovatelky

**Lenka Kovandová**

**Martina Kerberová**

**Helena Kovářiková**

**Osoby pověřené doručováním soudních písemností**

Jiřina Matoušková, Lenka Kovandová

**Pracovní porady** soudců úseku správního soudnictví se konají **druhý čtvrtek v měsíci od 13:00 hod.** v kanceláři č. dv. 183/II.p.

## Společné ustanovení o zástupu asistentů a vyšších soudních úředníků činných na jednotlivých odděleních Krajského soudu v Plzni

Zástupy v rámci jednotlivých úseků jsou upraveny shora uvedenými ustanoveními rozvrhu práce. V případě, že nebude možný zástup asistentů/VSÚ v rámci dotčeného úseku, zastupují se v pořadí trestní úsek/oddělení insolvenční a konkursní/úsek správního soudnictví/oddělení občanskoprávní a obchodní/oddělení veřejných rejstříků právnických a fyzických osob a evidence svěřenských fondů/trestní úsek, vždy dle pořadí jednotlivých soudních oddělení a jednotlivých osob v rozvrhu práce.

### ROZHODNUTÍ O NÁVRZÍCH NA URČENÍ LHŮTY K PROVEDENÍ PROCESNÍCH ÚKONŮ DLE § 174a zák. č. 6/2002 Sb.

Oddělení	Obor vymezení působnosti	Předsedové senátu	Členové senátu	Kancelář ( <i>zástup</i> )
UL	agenda rozhodování o návrzích podle § 174a z. č. 6/2002 Sb. napadá od všech okresních soudů v obvodu Krajského soudu v Plzni	Mgr. Miloslav Sedláček JUDr. Milan Štejr Mgr. Jiří Levý	Mgr. Soňa Kacovská Mgr. Alexandr Krysl	Bc. Pavla Tremlová vedoucí kanceláře  Eva Šafářová zapisovatelka ( <i>Bc. Pavla Tremlová</i> )

#### **Pravidla pro přidělování věcí a složení senátu**

Věci trestní se přidělují JUDr. Milanu Štejrovi a Mgr. Miloslavu Sedláčkovi v uvedeném pořadí a v poměru 2 : 1, tj. Mgr. Miloslavu Sedláčkovi se přidělí každá třetí věc. Věci občanskoprávní se přidělují Mgr. Jiřímu Levému. Pověřený soudce ve věci rozhoduje i jako předseda senátu.

Ve věcech trestních rozhoduje senát ve složení JUDr. Milan Štejr, Mgr. Miloslav Sedláček a Mgr. Jiří Levý. V případě nepřítomnosti kteréhokoliv z členů senátu zastupují postupně v uvedeném pořadí Mgr. Alexandr Krysl a Mgr. Soňa Kacovská. Předsedové senátu JUDr. Milan Štejr a Mgr. Miloslav Sedláček se vzájemně zastupují a jen v případě, že jsou oba nepřítomni, rozhoduje jako předseda senátu i pověřený soudce Mgr. Jiří Levý.

Ve věcech občanskoprávních rozhoduje senát ve složení Mgr. Levý, Mgr. Kacovská a Mgr. Krysl. V případě nepřítomnosti kteréhokoliv z členů senátu zastupují postupně v uvedeném pořadí JUDr. Milan Štejr a Mgr. Miloslav Sedláček, a pokud zastupují Mgr. Jiřího Levého, zastupující soudce zároveň rozhoduje jako předseda senátu i pověřený soudce.

**Příkazci operací** podle § 2 písm. a) vyhl. č. 416/2004 Sb. jsou

- předseda KS
- místopředsedové KS
- předsedové senátů a samosoudci
- vyšší soudní úředníci a tajemníci
- ředitel správy KS
- vedoucí vnitřní správy
- bezpečnostní ředitel

Kompetence jsou pak upraveny u jednotlivých funkcí  
v opatření předsedy KS v Plzni Spr 3055/2017 z 20. 10. 2017.



## ÚSEK SPRÁVY SOUDU

### Činnosti řízené předsedou KS

#### Bezpečnostní ředitelka

##### **Jaroslava Krausová**

*(zástup ve věcech, které nesnesou odkladu: Z. Hřebcová, K. Votípková)*

- zajišťuje a plní povinnosti v rozsahu zákona č. 412/2005 Sb., o ochraně utajovaných informací a o bezpečnostní způsobilosti a v rozsahu souvisejících prováděcích předpisů a v uvedených oblastech provádí metodickou a kontrolní činnost u okresních soudů
- vyhotovuje a vkládá do ISVKS výkazy utajené agendy
- vede agendu mimořádných událostí
- vede agendu krizového řízení
- vede centrální evidenci a vydává úřední razítka KS
- vede evidenci soudních úschov dle vnitřního předpisu
- zajišťuje zadávání veřejných zakázek
- zajišťuje provádění oprav, servisu komponentů bezpečnostního systému krajského soudu prostřednictvím odborných firem (předává podklady ekonomickému oddělení k souvisejícím objednávkám), zajišťuje koordinaci úkonů, následně provádí kontrolu údajů uvedených na protokolech o servisním zásahu a na fakturách za provedené úkony
- protokolárně předává na příslušném odd. ÚMO Plzeň 3 předměty a finanční hotovosti nalezené v objektech KS či v jejich blízkém okolí
- vyhotovuje skartační návrhy k dokumentům ve vztahu k zák. č. 412/2005 Sb., a k jeho prováděcím předpisům, k ostatním písemnostem agendy bezpečnostního ředitele, zajišťuje v součinnosti se Státním oblastním archivem realizaci skartačního řízení

#### Personální oddělení

##### **Mgr. Lubomír Volter**

*(zástup G. Petrásková)*

- vedoucí personálního oddělení
- vyřizuje personální a platovou agendu soudců, asistentů soudců a další úkoly dle pokynu předsedy KS
- oznamuje odboru střetu zájmů Ministerstva spravedlnosti ČR změny týkající se veřejných funkcionářů podle § 2 odst. 2 písm. d) zákona o střetu zájmů, kteří nejsou zároveň soudci, působící u KS, které spočívají v zahájení a ukončení výkonu funkce
- kontaktní osoba pro pověřence, který vykonává svoji funkci pro Krajský soud v Plzni na základě smlouvy o výkonu funkce pověřence pro ochranu osobních údajů uzavřené dne 21. 5. 2018 mezi Krajským soudem v Plzni a Ministerstvem spravedlnosti ČR na základě § 160 odst. 3 zákona č. 500/2004 Sb., správní řád, ve znění pozdějších předpisů, a to ve smyslu ustanovení čl. 37 Nařízení Evropského parlamentu a Rady (EU) 2016/679

ze dne 27. dubna 2016 o ochraně fyzických osob v souvislosti se zpracováním osobních údajů a o volném pohybu těchto údajů a o zrušení směrnice 95/46/ES

**Gabriela Petrásková**

*(zástup Mgr. L. Volter)*

- personalistka
- vyřizuje veškerou agendu týkající se justičních čekatelů a další úkoly dle pokynu předsedy KS a místopředsedy pověřeného vedením agendy justičních čekatelů

Oddělení vnitřního auditu a finanční kontroly

- místo auditora neobsazeno

Finanční kontrolor

**Ing. Štěpánka Hábová**

- zajišťuje výkon veřejnosprávní kontroly vůči okresním soudům v obvodu Krajského soudu v Plzni a u Krajského soudu v Plzni a výkon následné kontroly dle zák. č. 320/2001 Sb., prováděcí vyhlášky č. 416/2004 Sb., Instrukce MSp č.j. 115/2014-OK-OFK ze dne 8. 12. 2014 s účinností od ledna 2015 ve spolupráci s pracovníky ekonomického a personálního oddělení

Právní oddělení

**Mgr. Andrea Silovská**

- vedoucí oddělení

**Mgr. Bc. Renata Brabencová**

- právník

*(vzájemný zástup)*

- provádějí jednotlivé úkony ve správních řízeních ve věcech jmenování znalců a tlumočnicků, pozastavení a zániku práva vykonávat znaleckou a tlumočnickou činnost, vyjma rozhodnutí, kterými se správní řízení končí
- provádějí jednotlivé úkony v řízeních o přestupcích, vyjma rozhodnutí, kterými se správní řízení končí
- provádějí jednotlivé úkony při vyřizování žádostí o poskytnutí informací
- provádějí kontroly plnění povinností znalců a tlumočnicků dle zákona č. 255/2012 Sb., o kontrole (kontrolní řád), včetně ukládání pořádkových pokut
- poskytují metodickou pomoc v personální a mzdové agendě soudců, asistentů soudců a justičních čekatelů
- připravují a posuzují veřejnoprávní smlouvy, jejich změny, výpovědi a zrušení, řeší spory z veřejnoprávních smluv

- vykonávají další právní činnosti dle pokynů předsedy krajského soudu

#### Správce kybernetické bezpečnosti

##### **Ing. Lenka Cihlářová**

*(zástup Ing. V. Šůcha)*

- zavádí instrukce bezpečnosti, určuje a klasifikuje aktiva spojená s informacemi a informačními systémy organizace
- zajišťuje ochranu informací ve veškerých formátech dat, uložených v počítačích a/nebo na nosičích informací, přenášených po komunikační infrastruktuře a předávaných mezi informačními systémy před hrozbami vnějšími nebo vnitřními, úmyslnými nebo neúmyslnými
- zajišťuje důvěrnost informací, tedy dostupnost jen tomu, kdo je oprávněn s nimi disponovat; zavádí a provozuje systém řízení přístupových oprávnění
- zajišťuje přiměřenou úroveň ochrany před neoprávněným přístupem a zveřejněním informací; zavádí a provozuje antivirové řešení
- zajišťuje integritu informací, přičemž informace mohou být měněny pouze oprávněnými osobami nebo na pokyn oprávněných osob a řízeným způsobem
- zajišťuje dostupnost informací pro oprávněné osoby tehdy, když je potřebují
- dbá na dodržování požadavků právních norem a dalších předpisů, se zvláštním zřetelem na zákon o kybernetické bezpečnosti, zákon o ochraně osobních údajů, zákon o informačních systémech veřejné správy, zákon o službách vytvářejících důvěru pro elektronické transakce, Nařízení Evropského parlamentu a Rady 2016/679 (GDPR) a směrnice EU
- zajišťuje hlášení a vyšetření každého narušení bezpečnosti informací, podezření na toto narušení nebo zjištěné slabiny; následně informuje příslušné pracovníky složky, odpovědné pracovníky resortu a zainteresované externí strany; zavádí a provozuje systém detekce zranitelností
- zajišťuje efektivnost a přiměřenost opatření chránících informace vzhledem k riziku
- zajišťuje zvyšování bezpečnostního povědomí o bezpečnosti informací – poskytuje informace o požadavcích a postupech při zajišťování bezpečnosti informací všem osobám přistupujícím k informacím a informačním systémům justičních složek
- řídí a zajišťuje bezpečnost informací při přístupu třetích stran k informacím a informačním systémům
- je kontaktní osobou za kybernetickou bezpečnost vůči MSp, NBÚ a pro okresy v rámci IT bezpečnosti
- vytváří plán obnovy (DRP)
- odpovídá za soulad organizace se zákonem o kybernetické bezpečnosti, za zajištění kybernetické bezpečnosti a informovanosti v rámci krajského soudu a ve vztahu k externím stranám
- správce čipových karet KS, OS
- kontroluje využívání ICT
- kontaktní osoba pro pověření, který vykonává svoji funkci pro Krajský soud v Plzni na základě smlouvy o výkonu funkce pověření pro ochranu osobních údajů uzavřené dne 21. 5. 2018 mezi Krajským soudem v Plzni a Ministerstvem spravedlnosti ČR na základě § 160 odst. 3 zákona č. 500/2004 Sb., správní řád, ve znění pozdějších předpisů, a to ve smyslu ustanovení čl. 37 Nařízení Evropského parlamentu a Rady (EU) 2016/679

ze dne 27. dubna 2016 o ochraně fyzických osob v souvislosti se zpracováním osobních údajů a o volném pohybu těchto údajů a o zrušení směrnice 95/46/ES

- *zastupuje při vkládání údajů na elektronickou úřední desku, na webový portál KS a na intranet KS*

## **Činnosti řízené ředitelem správy KS**

### **Ekonomický odbor**

#### Ekonomické oddělení

#### **Ing. Tomáš Haišman**

*(zástup Mgr. Bc. J. Stehlík)*

- vedoucí odboru
- řídí činnost odboru
- připravuje návrh rozpočtu
- provádí činnost správce rozpočtu
- vede státní pokladnu MIS-RIS, RISPR, RISRE a realizuje rozpočet pro OSS v obvodu krajského soudu
- provádí rozpis mzdových prostředků
- připravuje a kontroluje akce ISPROFIN, vč. registrace akce a stanovení výdajů
- zpracovává sumární rozbor hospodaření za OSS v obvodu KS
- kontroluje vyúčtování závodního stravování
- podílí se na kontrolní činnosti
- *zastupuje ředitele správy*
- *zastupuje zpracování agendy OPEN DATA*

#### **Ilona Polanová**

*(vzájemný zástup s Ing. T. Haišmanem)*

- ekonomka
- vede ekonomickou agendu za krajský soud, tj. zpracování, vedení a sledování rozpočtu
- vede státní pokladnu RISRE, RISPR
- provádí činnost správce rozpočtu
- provádí likvidaci faktur
- vede FKSP

- zpracovává rozbor hospodaření KS
- kontroluje vyúčtování nákladů zahraničních pracovních cest soudců a zaměstnanců KS
- zpracovává agendu OPEN DATA
- správce aplikace IRES
- zajišťuje evidenci smluv (objednávek) v Registru smluv v souladu se zákonem č. 340/2015 Sb., zákon o registru smluv

#### Oddělení investic a veřejných zakázek

##### **Ivana Marešová**

*(zástup Mgr. Bc. Steblík)*

- vedoucí oddělení
- zpracovává a aktualizuje střednědobou koncepci a výhled reprodukce majetku
- zpracovává investiční záměry akcí v rámci reprodukce majetku
- metodicky řídí a usměrňuje zadávání veřejných zakázek
- kontroluje přípravu a realizaci akcí z hlediska dodržování závazných technicko-ekonomických, časových, cenových a finančních parametrů
- zajišťuje plnění úkolů vyplývajících z národního programu hospodárného nakládání s energií
- zajišťuje realizaci zákona o veřejných zakázkách
- zajišťuje akce programového financování krajského soudu
- spravuje agendu Centrálního registru administrativních budov (CRAB)

#### Účtárna

##### **Věra Nathová**

*(zástup J. Hanáková)*

- vedoucí oddělení
- organizuje, řídí a kontroluje činnost účtárny krajského soudu
- metodicky řídí a kontroluje účetní okresních soudů v obvodu KS
- zpracovává sumární výkazy za celý kraj
- předává data do CSÚIS - zodpovědná osoba
- vykonává činnost hlavní účetní ve smyslu zák. č. 320/2001 Sb. a prováděcí vyhlášky
- podílí se na zpracování mezd krajského soudu
- upravuje cestovní účty zaměstnanců
- zastupuje zpracování agendy OPEN DATA

### **Jaroslava Hanáková**

*(zástup V. Nathová)*

- účetní
- vede evidenci přijatých a vydaných faktur a sleduje jejich splatnost
- provádí platební styk s ČNB a s Českou poštou
- předává data do CSÚIS – náhradní zodpovědná osoba
- provádí přeúčtování skutečností do IISSP
- zpracovává účetní a finanční výkazy za krajský soud, výkazy pohledávek za krajský soud i za okresní soudy
- podílí se na zpracování sumárních výkazů
- zodpovídá za inventarizaci majetku a vyhotovuje roční inventarizační zprávu o výsledku inventarizace majetku a závazků
- *zastupuje hlavní účetní, vzájemný zástup účetních*

### **Božena Halamková**

*(zástup V. Nathová)*

- mzdová účetní
- komplexně zpracovává mzdovou agendu krajského soudu, zajišťuje veškerou činnost související se zpracováním mzdové agendy
- likviduje mzdové náhrady znalců, svědků, přísedících a odměny likvidátorů prostřednictvím mzdového programu
- účtuje ceniny
- přebírá platební poukazy pro vrácení SOP a provádí jejich úhrady
- povinnost mzdové účetní je průběžné doplňování znalostí aktuální právní úpravy pro oblast mzdové agendy

### **Jana Kušková**

*(zástup I. Nosková)*

- účetní
- komplexně zpracovává bankovní výpisy účtů: 000, 6015, 3762
- účtuje pokladní doklady výdajového účtu
- vede evidenci pohledávek, závazků, podmíněných závazků (odměny advokátů, znalců, tlumočnicků, svědků) a účtuje o nich
- připravuje podklady pro účetní závěrku krajského soudu
- provádí platební styk s ČNB a s Českou poštou
- *vzájemný zástup účetních*
- *zástup pokladny*

### **Irena Nosková**

*(zástup J. Kušková)*

- účetní
- komplexně zpracovává bankovní výpisy z účtů: 19, 3703, 107
- účtuje pokladní doklady FKSP
- vede evidenci pohledávek, závazků, podmíněných závazků (odměny advokátů, znalců, tlumočnicků, svědků) a účtuje o nich
- provádí platební styk s ČNB a s Českou poštou
- *vzájemný zástup účetních*

### Pokladna

#### **Monika Kubátová**

*(zástup Mgr. L. Čepická, J. Kušková)*

- zajišťuje pokladní služby a prodej kolků
- vede devizovou pokladnu a pokladnu FKSP

### **Irena Omáčková**

*(zástup O. Harmáčková)*

- odloučené pracoviště veřejných rejstříků právnických a fyzických osob
- zajišťuje pokladní služby a prodej kolků

### **Soňa Pisárová**

*(zástup G. Palečková Tvrdková)*

- odloučené pracoviště v budově Okresního soudu v Karlových Varech
- zajišťuje pokladní služby a prodej kolků
- vede pokladnu cenin (stravenek)

### Oddělení vymáhání pohledávek

#### **Mgr. Lenka Čepická**

#### **Monika Kubátová**

*(vzájemný zástup)*

- vymáhají pohledávky dle zák. č. 280/2009 Sb., zák. č. 219/200 Sb. a Instrukce MSp č. j. 4/2012-INV-M o vymáhání pohledávek
- předávají spisy k vymáhání soudním exekutorům
- provádějí rozbor vymáhání pohledávek

- navrhuji upuštění od vymáhání pohledávek
- provádějí metodiku vymáhání pohledávek podle zák. č. 280/2009 Sb. pro soudy, které neuzavřely smlouvu o předávání pohledávek se soudním exekutorem

#### Personální oddělení

##### **Mgr. Lubomír Volter**

*(zástup G. Petrásková)*

- vedoucí oddělení
- řídí, organizuje, kontroluje a odpovídá za činnost oddělení
- komplexně zajišťuje a zpracovává personální a platovou agendu krajského soudu
- provádí metodickou a kontrolní činnost na úseku personálním ve vztahu k okresním soudům
- zpracovává měsíční výkaz počtu soudců, asistentů a justičních čekatelů KS a OS
- zpracovává agendu dovolených, plán dovolených
- vede evidenci pracovních a životních výročí, plán seminářů soudců pořádaných krajským soudem včetně jejich zajištění
- kontaktní osoba pro pověřence, který vykonává svoji funkci pro Krajský soud v Plzni na základě smlouvy o výkonu funkce pověřence pro ochranu osobních údajů uzavřené dne 21. 5. 2018 mezi Krajským soudem v Plzni a Ministerstvem spravedlnosti ČR na základě § 160 odst. 3 zákona č. 500/2004 Sb., správní řád, ve znění pozdějších předpisů, a to ve smyslu ustanovení čl. 37 Nařízení Evropského parlamentu a Rady (EU) 2016/679 ze dne 27. dubna 2016 o ochraně fyzických osob v souvislosti se zpracováním osobních údajů a o volném pohybu těchto údajů a o zrušení směrnice 95/46/ES
- provádí další úkoly dle pokynu ředitele správy KS

##### **Gabriela Petrásková**

*(zástup Mgr. L. Volter)*

- personalistka
- dle pokynu vedoucího personálního oddělení komplexně zajišťuje agendu výchovy a vzdělávání soudců, asistentů soudců, justičních čekatelů a zaměstnanců KS
- vede evidenci o účasti na výchovně vzdělávacích akcích
- zpracovává agendu pracovních neschopností, mateřských a rodičovských dovolených, údaje pro zdravotní pojišťovny, úkony spojené se sociálním zabezpečením, důchodovou agendu, preventivní prohlídky
- zadává potřebné údaje k počítačovému zpracování personální agendy
- shromažďuje a řeší ve vztahu k okresním soudům připomínky k personálnímu programu DC CLIENT
- zpracovává měsíční přehled o plnění počtu pracovníků



- shromažďuje a sumarizuje evidenci mzdových prostředků pro soudy v obvodu KS
- zajišťuje agendu přísedících a provádí další úkoly dle pokynu vedoucího
- *vzájemný zástup s E. Šafářovou v nezbytném rozsahu a dle pokynů ředitele správy*

#### Právní oddělení

##### **Mgr. Andrea Silovská**

- vedoucí oddělení

##### **Mgr. Bc. Renata Brabencová**

- právník

*(vzájemný zástup)*

- provádějí metodickou pomoc při vymáhání pohledávek soudu
- zajišťují právní poradenství v personální a mzdové agendě
- připravují a posuzují veřejnoprávní smlouvy, jejich změny, výpovědi a zrušení, řeší spory z veřejnoprávních smluv
- posuzují smluvní vztahy vůči dodavatelům krajského soudu, popř. okresním soudům v obvodu krajského soudu
- vykonávají další právní činnosti dle pokynů ředitele správy krajského soudu

#### Oddělení informatiky

*(vzájemný zástup)*

##### **Ing. Drahomíra Harváňková**

- vedoucí oddělení
- metodicky řídí a koordinuje činnost informatiků na KS v Plzni včetně VR a na okresních soudech v působnosti KS
- komplexní plánování dalšího rozvoje ICT na KS v Plzni včetně VR a na okresních soudech v působnosti KS
- zpracování a realizace investičních záměrů v oblasti ICT
- zajišťuje zadávání veřejných zakázek
- správa a aktualizace informačních systémů vedených u KS
- vedení evidence HW, SW v rámci KS
- správa agendy elektronických certifikátů
- správa agendy mobilních zařízení a SIM karet
- podpora koncových uživatelů a systémů

### **Ing. Petr Kuška**

- informatik
- zajištění dostupnosti služeb počítačové sítě a technické správy výpočetní techniky na KS v Plzni včetně veřejného rejstříku a na okresních soudech v působnosti KS
- administrace serverů a stanic na OS v Rokycanech
- spolupráce při administraci serverů a stanic na KS v Plzni včetně VR a na okresních soudech v působnosti KS
- aktualizace a optimalizace provozovaných informačních systémů u KS v Plzni a OS v Rokycanech
- zajišťování ochrany údajů a bezpečnosti provozovaných systémů, zálohování dat
- spolupráce při správě agendy elektronických certifikátů
- správa digitálních a analogových diktafonů na KS v Plzni a OS v Rokycanech, správa SW pro přepis hlasu
- správa frankovacího stroje
- podpora koncových uživatelů a systémů
- *zástup správce čipových karet KS, OS*

### **Ing. Václav Šůcha**

- informatik
- zajištění dostupnosti služeb počítačové sítě a technické správy výpočetní techniky na KS v Plzni včetně VR a na okresních soudech v působnosti KS
- administrace serverů a stanic na KS v Plzni včetně VR
- spolupráce při administraci serverů a stanic na okresních soudech v působnosti KS
- zajišťování ochrany údajů a bezpečnosti provozovaných systémů, zálohování dat
- zabezpečení správy aplikací pro záznam a přepis zvuku
- administrace systému ISVKS a poštovního serveru
- HW a SW audit
- správa datové a hlasové sítě Jednotného komunikačního prostředí v rámci Plzeňského a Karlovarského kraje
- správa technického vybavení videokonferenčních zařízení
- dohled ICT prostředí v rámci Plzeňského a Karlovarského kraje
- administrace Intranetu
- správa centrálního zálohování vybraných dat v rámci Plzeňského a Karlovarského kraje
- správa agendy mobilních zařízení a SIM karet
- podpora koncových uživatelů a systémů
- *zástup specialisty kybernetické bezpečnosti*

### **Ing. Tomáš Matějka**

- informatik
- zajištění dostupnosti služeb počítačové sítě a technické správy výpočetní techniky na KS v Plzni včetně VR a na okresních soudech v působnosti KS
- administrace serverů a stanic na OS v Domažlicích
- spolupráce při administraci serverů a stanic KS v Plzni včetně VR a na okresních soudech v působnosti KS
- aktualizace a optimalizace provozovaných informačních systémů u KS v Plzni a OS v Domažlicích
- zajišťování ochrany údajů a bezpečnosti provozovaných systémů, zálohování dat
- spolupráce při správě agendy elektronických certifikátů
- správa digitálních a analogových diktafonů na OS v Domažlicích
- zajištění přenosu dat pro státní pokladnu v rámci Plzeňského a Karlovarského kraje
- správa centrální UPS
- správa tiskových a kopírovacích strojů
- správa a aktualizace služebních navigací
- podpora koncových uživatelů a systémů

### **Petr Sarauer**

- technik informačních a komunikačních technologií
- provádění servisu a údržby ICT
- zajištění pravidelných profylaxí a oprav výpočetní techniky
- zajištění prezenční a audio techniky v jednacích síních a zasedací místnosti
- zajištění bezpečného výmazu na datových nosičích
- zajištění dostupnosti služeb počítačové sítě
- spolupráce při administraci serverů a stanic
- zajišťování ochrany údajů a bezpečnosti provozovaných systémů, zálohování dat
- plnění úkolů dle pokynu vedoucí oddělení informatiky
- správa tiskových a kopírovacích strojů
- aktualizace telefonního seznamu vedeného na intranetu KS včetně správy telefonních přístrojů
- správa docházkového systému na VR
- podpora koncových uživatelů a systémů
- administrace serverů a stanic na OS Plzeň-jih

## **Jitka Špačková**

### **Petra Černá**

*(vzájemný zástup)*

- správce aplikace ISKS, ISVKS, ISIR, EPR, CEPO, CEVY, EÚD
- tvorba a údržba vzorů dokumentů v aplikacích
- zaškolování nových pracovníků pro používání aplikace z uživatelského pohledu
- organizace a kontrola práce soudních kanceláří při pořizování údajů do informačních systémů
- shromažďování a předkládání návrhů na úpravu programu z uživatelského pohledu
- účast na poradách realizačních týmů, předávání informací o připravovaných změnách
- evidování chyb a námětů v helpdesku servisních organizací a MSp
- vedení evidence HW a SW
- testování nových verzí programů
- podpora koncových uživatelů

## **Michaela Srpová**

- správce aplikace ISVR (informační systém veřejných rejstříků), ISSM (informační systém skutečných majitelů), ISESF (informační systém evidence svěřenských fondů)
- správce dat ISVR, ISSM, ISESF
- spolupráce při administraci serverů a stanic VR
- zajišťování ochrany údajů a bezpečnosti systému ISVR, ISSM, ISESF, zálohování dat
- zajišťování provozu datových schránek veřejného rejstříku (tisk a evidence elektronických podání do aplikace ISVR, ISSM, ISESF, zpracování nepřislušných podání včetně evidence nepřislušných exekucí, tisk přímých zápisů provedených notáři, tisk rejstříku trestů)
- zaškolování nových pracovníků pro používání aplikace z uživatelského pohledu
- shromažďování a předkládání návrhů na úpravu programu z uživatelského hlediska
- evidování chyb a námětů v helpdesku
- testování nových verzí programu
- podpora koncových uživatelů veřejného rejstříku

*V případě nepřítomnosti správce aplikace ISVR, ISSM, ISESF zastupují v níže uvedených činnostech:*

### **Mgr. Marek Matějka**

- správce aplikace ISVR, ISSM, ISESF
- podpora koncových uživatelů veřejného rejstříku

- zaškolování nových pracovníků pro používání aplikace z uživatelského pohledu
- evidování chyb v helpdesku

***Monika Aubrechtová***

- zajišťování provozu datových schránek veřejného rejstříku (tisk a evidence elektronických podání do aplikace ISVR, ISSM, ISESF)
- zpracování nepřislušných podání včetně evidence nepřislušných exekucí
- tisk přímých zápisů provedených notáři
- tisk rejstříku trestů

Tisk a distribuce písemností a obálek

**Karla Bartovská**

**Marie Roubalová**

**Petra Valentová**

*(vzájemný zástup)*

- zajišťují tisk a rozmnožování (kopírování) soudních písemností
- provádějí další práce dle pokynu ředitele správy
- tisknou doručky pro insolvenční oddělení a rozdělují je pro jednotlivé vedoucí kanceláře
- *zastupují telefonní ústřednu*

Kancelář správy soudu

**Bc. Pavla Tremlová**

*(zástup H. Vacíková)*

- vedoucí kanceláře
- vede rejstřík v agendě UL, ZRt, St, správní deník, agendu Si
- přijímá písemné žádosti o poskytnutí informací dle zák. č. 106/1999 Sb.
- vede správní spisy a spisovnu správy
- provádí další práce dle pokynu ředitele správy

**Eva Šafářová**

*(vzájemný zástup s G. Petráskovou v nezbytném rozsahu a dle pokynů předsedy soudu)*

- vyřizuje agendu předsedy krajského soudu a jeho místopředsedů
- vede přehled dosažitelnosti soudců a administrativy
- provádí další práce podle pokynů předsedy a ředitele správy krajského soudu

- protokolující úřednice v senátě 7 To
- vede administrativní agendu v kanceláři správy
- vkládá údaje na intranet krajského soudu
- vyvěšuje na úřední desku soudu
- vkládá údaje na portál KS
- vyhotovuje výpisy z katastru nemovitostí

#### Znalci a tlumočníci

##### **Hana Vacíková**

*(zástup E. Šafářová)*

- samostatně a podle pokynů místopředsedy Krajského soudu v Plzni pro úsek správního soudnictví komplexně vede agendu znalců a tlumočnicků podle zák. č. 36/1967 Sb. o znalcích a tlumočnících a podle prováděcí vyhl. č. 37/1967 Sb.
- provádí úkony v oblasti jmenování znalců a tlumočnicků, odvolání znalců a tlumočnicků
- kontroluje znalecké a tlumočnické deníky
- dohlíží na úměrnost a úplnost odměn účtovaných znalci a tlumočnický
- připravuje podklady pro vyřizování stížností na činnost znalců a tlumočnicků
- koordinuje spolupráci mezi členy znaleckých komisí a místopředsedou krajského soudu
- zpracovává rozborů a výkazy dle pokynů Ministerstva spravedlnosti ČR

#### Dozorčí činnost

##### **Marie Trnková**

- řídí a organizuje práci administrativy krajského soudu (kromě občanskoprávního úseku prvního stupně)
- kontroluje a metodicky řídí okresní soudy

#### Statistika

##### **Alena Hajšmanová**

##### **Renata Archmanová**

*(vzájemný zástup)*

- zpracovávají soubory statistických dat
- vytváří statistické výkazy krajského soudu a okresních soudů v jeho působnosti (každá 1/4 pracovního úvazku)

#### ePodatelna a eVýpravna

*(vzájemný zástup)*

**Eva Armerová**

**Eva Bláhová**

**Jana Levorová**

**Monika Volfová**

- spravují elektronickou podatelnu a elektronickou výpravnu
- zajišťují distribuci podání
- ověřují elektronický podpis
- přijímají návrhy na vydání elektronického platebního rozkazu
- vykonávají další práce dle pokynů ředitele správy KS
- *Jana Levorová zastupuje v případě nutnosti v insolvenční podatelně po dohodě s DÚ*

Informační centrum

**Blanka Haasová**

**Renata Archmanová**

*(vzájemný zástup, jako další zástup M. Volfová nebo vedoucí kanceláře dle pokynu dozorců úřednice)*

- podávají informace o stavu řízení, o nařízeném jednání
- pořizují kopie ze soudních spisů
- vyznačují právní moci na soudní rozhodnutí účastníkům řízení pro všechny úseky KS (mimo veřejného rejstříku)
- umožňují nahlížet do spisů oprávněným osobám
- pořizují ověřené výstupy z informačního systému veřejné správy obsahující údaje z insolvenčního rejstříku

Podatelna, spisovna, doručné oddělení, úložné oddělení

*(vzájemný zástup)*

**Kateřina Kellerová**

- vedoucí podatelny
- pověřena doručováním soudních písemností, zpracování obálek, včetně jejich vyznačování v ISVKS
- vede spisovnu trestního úseku
- provádí další úkoly dle pokynu ředitele správy KS
- kontroluje a ověřuje doručené technické nosiče

**Mgr. Petra Pokorná**

- vykonává práce podle pokynů vedoucí podatelny

- zpracovává obálky, včetně jejich vyznačování v ISVKS
- vede spisovnu úseku správního soudnictví
- provádí další úkoly dle pokynu ředitele správy KS
- kontroluje a ověřuje doručené technické nosiče

#### **Lucie Bohuslavová**

- vykonává práce podle pokynů vedoucí podatelny
- zpracovává obálky, včetně jejich vyznačování v ISVKS
- vede spisovnu občanskoprávního odvolacího úseku
- provádí další úkoly dle pokynu ředitele správy KS
- kontroluje a ověřuje doručené technické nosiče

#### **Mgr. Jiří Jelen**

- přijímá a vydává spisy ze spisovny
- vede spisovou evidenci
- připravuje a provádí skartaci a další úkoly dle pokynu ředitele správy

#### **Jan Hrdlička**

- vede spisovnu občanskoprávního úseku I. stupně, vyjma oddělení veřejných rejstříků, přijímá a vydává spisy ze spisovny
- vede spisovou evidenci
- vykonává další práce dle pokynů dozorcí úřednice

#### Podatelna (pracoviště v budově Okresního soudu v Karlových Varech)

*(vzájemný zástup mimo pokladny a prodeje kolků, který zajišťuje pouze S. Pisárová)*

- tato podatelna nepřijímá písemnosti, obsahující utajované skutečnosti
- kontrolují a ověřují doručené technické nosiče

#### **Soňa Pisárová**

- vedoucí kanceláře
- zajišťuje chod podatelny
- pořizuje a vydává výpisy z veřejných rejstříků
- zajišťuje prodej kolků a chod pokladny
- vyznačuje právní moc na rozhodnutí KS



- podává informace o stavu řízení a to spolu s G. Palečkovou Tvrdkovou
- řídí práci pracovnice podatelny

### **Gabriela Palečková Tvrdková**

- pracovnice podatelny, vedoucí kanceláře
- zajišťuje chod podatelny
- pořizuje a vydává výpisy z rejstříku fyzických a právnických osob

### Referent bezpečnosti a ochrany zdraví při práci a požární ochrany

#### **Jaroslav Procházka**

- vede agendu bezpečnosti a ochrany zdraví při práci KS (BOZP) a metodicky v této oblasti řídí okresní soudy
- zajišťuje úkoly požární ochrany KS (PO), činí příslušná opatření podle platných předpisů a metodicky v této oblasti řídí okresní soudy
- spravuje elektronickou podatelnu a elektronickou výpravnu (1/5 pracovního úvazku)

### Oddělení vnitřní správy

#### **Ivana Marešová**

*(zástup I. Jarošová)*

- vedoucí oddělení
- odpovídá za autoprovoz, provoz budovy krajského soudu, energetiku
- řídí údržbáře, řidiče, topiče
- spolupracuje na zajišťování agendy bezpečnosti práce a požární ochrany
- zajišťuje zadávání veřejných zakázek

#### **Irena Jarošová**

*(zástup I. Marešová)*

- hospodářka
- odpovídá za provoz budovy krajského soudu, energetiku
- řídí telefonní ústřednu a pracoviště pro tisk a distribuci písemností a obálek
- vede evidenci hmotného majetku včetně skladu, výdejní hodiny kancelářských potřeb: čtvrtek 13:00 – 14:00 hod.
- řídí práci uklízeček
- zajišťuje zadávání veřejných zakázek

Knihovna

**Martina Suková**

*(zástup E. Šafářová)*

- zajišťuje chod knihovny KS

Telefonní ústředna

**Marie Roubalová**

**Karla Bartovská**

**Petra Valentová**

*(vzájemný zástup)*

Řidiči

**Stanislav Prokop**

**Zdeněk Ježek**

**Michal Šilhánek**

Údržbáři

**Petr Vacek**

**Pavel Řihánek**

**Jiří Kadlec**

Uklízečky

**Zdeňka Hajšmanová**

**Jaroslava Novotná**

**Věra Šnebergrová**

**Donka Miková**

**Jana Minaříková**

**Jana Lebdušková**

**Milena Lavičková**

**Iveta Zdeňková**

**Milada Skýpalová**

**Petra Jakešová**

**Irena Čermáková**

**Porady úseku správy Krajského soudu v Plzni** se konají **každé první pondělí v měsíci od 13:00 hod.** v kanceláři ředitele správy.

**Plzeň 30. listopadu 2018**

**Mgr. Miloslav Sedláček**  
**předseda Krajského soudu v Plzni**

**Soudcovskou radou krajského soudu projednáno dne 4. prosince 2018**

## Stálá příloha rozvrhu práce

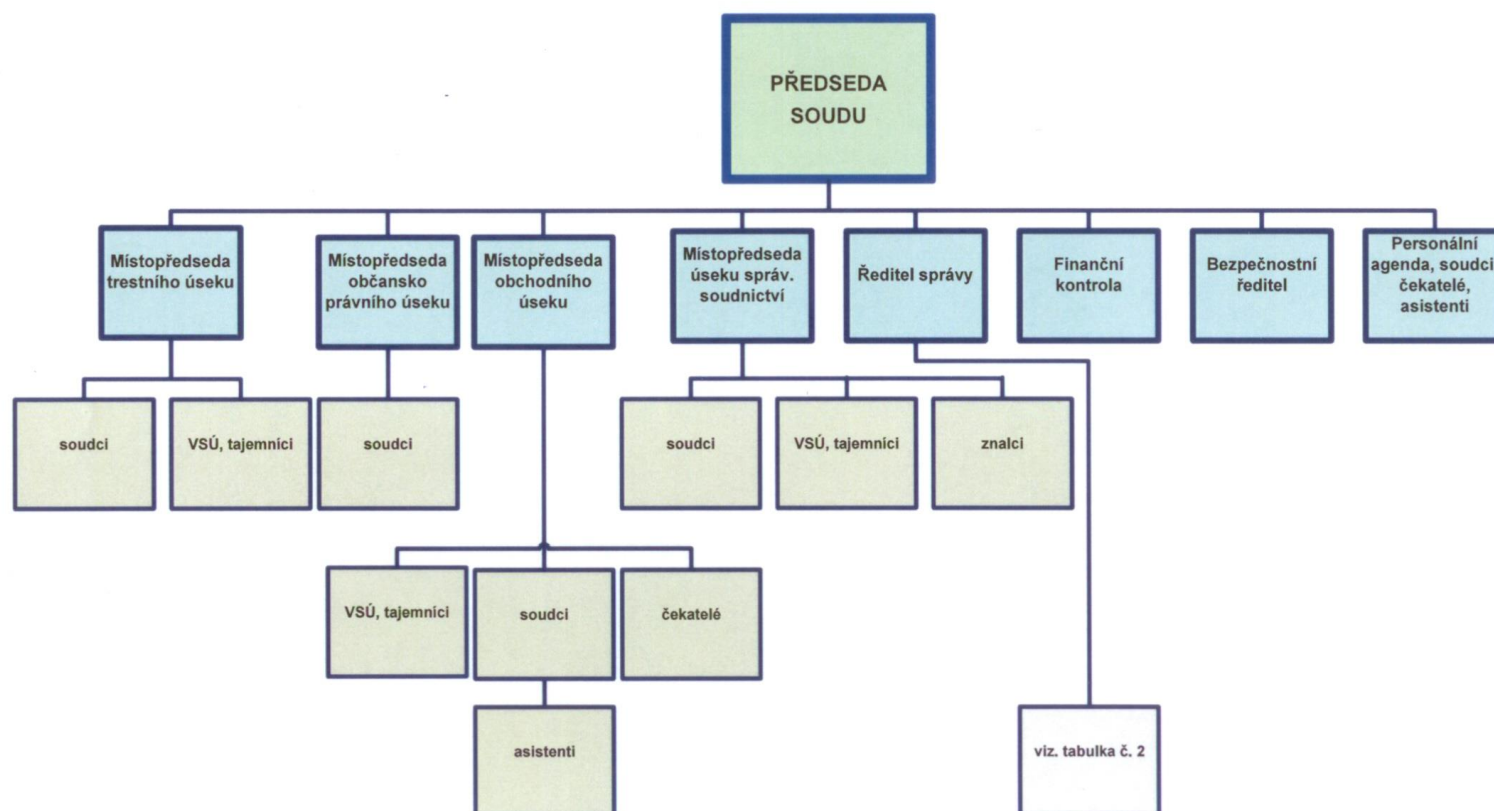
### Seznam přisedících Krajského soudu v Plzni

Senát 2 T/2 Tm	Senát 3 T	Senát 4 T	Senát 5 T	Senát 34 T
Červenka Michal Dolenský Bohdan Janková Lidmila Kononovová Jaroslava Krejník Josef Kremsová Hana Křížová Zdeňka Lajoš Ivan MVDr. Lukavský Stanislav JUDr. Novák Vladimír Pirasová Jana Barbora Mgr. Steidl Jiří Mgr. Švábová Jiřina Vágnér Petr Mgr.	Asztaloš Štefan Čechurová Marie Delrosall Monika Dalila Hejna Milan Hlavsa Jan Charvátová Ludmila Radek Kulda Kůstová Jaroslava Sivák Miloš Ing. Šteinbach Miroslav Mgr. Štolba Jan, Ing. Vávra Zdeněk Vavro Vladimír Zezula Miroslav	Bendová Marie Hrdinová Jana Ibehejová Ludmila Ing. Kaucká Lenka Koutná Alena JUDr. Krausová Jaroslava Liška Josef, Ing. Loužková Alžběta Mračková Gabriela Rážová Alena Smola Ladislav Mgr. Bc. Ševčík Jiří Továrnický Daniel Mgr. Urbánek Zdeněk Vlach Jaroslav JUDr. Ziegler František	Bažantová Eva Drcová Eva Kašpar Ladislav Knoflíčková Květa Kuczmanová Vlastislava Popovská Markéta Soukup Vojtěch Strejcová Danuše Voráčová Kateřina Mgr.	Bošek Václav Dvořáková Eva Kantová Jana Knetlová Věra Kotnauer Jan Ing. Kožmín Petr Mgr. Křenek Vladimír Ing. Pružinec Jaroslav Řežábková Anna Ing. Sladký Milan Mgr. Vodičková Bohumila Votlučková Martina

Přisedící jsou v souladu s ustanovením § 65 odst. 1 zákona č. 6/2002 Sb., o soudech a soudcích, povolávání k jednáním postupně tak, aby zpravidla (pokud to rozsah projednávaných věcí umožňuje) nezasedali více než 20 dnů v kalendářním roce.

S ohledem na to, že do 31. 12. 2012 byli všichni přisedící nadále činní v senátu 3 T zařazení do jiných senátů T Krajského soudu v Plzni, jsou i po tomto datu příslušní k účasti na projednání neskončených trestních věcí v senátech, ve kterých byli původně zařazení, i na projednání věcí obživlých po právní moci, to za podmínky, že byli členy rozhodujícího senátu přede dnem 31. 12. 2012.

ORGANIZAČNÍ STRUKTURA KRAJSKÉHO SOUDU V PLZNI



**Přehled o rozdělení míst pracovníků správy Krajského soudu v Plzni**

