

ČR - Okresní soud v Karlových Varech

Moskevská 17

360 33 Karlovy Vary

45 Spr 2299/2016

Karlovy Vary 26.10.2016

ROZVRH PRÁCE NA ROK 2016
Změny k 1.11 .2016

Pracovní doba:

pondělí: 7.00 hod. - 15.15 hod.
úterý: 7.00 hod. - 15.15 hod.
středa: 7.30 hod. - 17.00 hod.
čtvrtek: 7.00 hod. - 15.15 hod.
pátek: 7.00 hod. - 15.15 hod.

(každý pracovní den bude zaměstnanci čerpána 30tíminutová přestávka jako doba odpočinku, která se do pracovní doby nezapočítává, a to v rozmezí doby od 11.45 hodin do 12.45 hodin)

Doba určená pro styk

s veřejností:

pondělí:	8.00 hod. - 11.45 hod.	12.45 hod. - 15.00 hod.
úterý:	8.00 hod. - 11.45 hod.	12.45 hod. - 15.00 hod.
středa:	8.00 hod. - 11.45 hod.	12.45 hod. - 16.45 hod.
čtvrtek:	8.00 hod. - 11.45 hod.	12.45 hod. - 15.00 hod.
pátek:	8.00 hod. - 11.45 hod.	12.45 hod. - 15.00 hod.

Podatelna :

Podatelna přijímá podání adresovaná soudu po celou pracovní dobu.

**Infocentrum a
pokladna soudu:**

pondělí:	7.00 hod. - 11.45 hod.	12.45 hod. - 15.00 hod.
úterý:	7.00 hod. - 11.45 hod.	12.45 hod. - 15.00 hod.
středa:	7.30 hod. - 11.45 hod.	12.45 hod. - 16.45 hod.
čtvrtek:	7.00 hod. - 11.45 hod.	12.45 hod. - 15.00 hod.
pátek:	7.00 hod. - 11.45 hod.	12.45 hod. - 15.00 hod.

Nahlížení do spisů (účastníky řízení) zajišťuje informační centrum v době určené pro styk s veřejností na základě předchozího objednání, které umožní spis připravit, rezervovat místo a čas v informačním oddělení.

Sepis návrhů dle § 42 odst. 1 o.s.ř. (návrh na zahájení řízení o povolení uzavřít manželství, o určení, zda je třeba souhlasu rodičů dítěte k jeho osvojení, o osvojení a řízení, které lze zahájit i bez návrhu), jen ve středu od 8.00 hod. do 16.30 hod. v kanceláři č. 42/II.poschodí.

Sepis návrhů ve věci vymáhání výživného u nezletilých dětí se na exekučním oddělení provádí v pondělí v době od 8 hod. do 11:45 hod. a od 12:45 hod do 15 hod č. dv.10 /přízemí.

<u>FUNKCE:</u>	<u>JMÉNO A PŘÍJMENÍ:</u>	<u>NÁPLŇ PRÁCE:</u>
předsedkyně Okresního soudu v Karlových Varech	<u>JUDr. Dagmar MIKOLÁŠOVÁ</u>	Zajišťuje úkoly podle §§ zák.č 6/2002 Sb., o soudech, soudcích, přísedících a státní správě soudů a o změně některých dalších zákonů v platném znění. Odpovídá za právní propagandu a právní výchovu, úkoly obrany a požární ochrany.
místopředsedkyně okresního soudu	<u>Mgr. Marie POSPÍŠILOVÁ</u>	Zastupuje předsedkyni soudu. Řídí, organizuje a kontroluje činnost pracovníků občanskoprávního úseku. Vede evidenci judikatury C úseku. Provádí dozorovou činnost v C odd. pro odborný a administrativní aparát.

místopředsedkyně okresního soudu	<u>JUDr. Michaela JASOVÁ</u>	Zastupuje předsedkyni soudu. Řídí, organizuje a kontroluje činnost pracovníků trestního úseku. Provádí dozorovou činnost v T odd. pro odborný a administrativní aparát.
předseda senátu	<u>JUDr. Ivana FORTOVÁ</u>	mluvčí okresního soudu

Podle ustanovení § 2a Vyhlášky č. 416/2004 Sb., kterou se provádí zákon č. 320/2001 Sb., o finanční kontrole ve veřejné správě a o změně některých zákonů (zákon o finanční kontrole), jsou **příkazci operací** tito zaměstnanci:

- předsedkyně okresního soudu,
- předsedové senátů,
- vyšší soudní úředníci,
- tajemnice,
- ředitel správy soudu,
- hospodárka soudu pověřená správou budovy a majetku a zajišťováním kancelářského materiálu,
- správce sítě.

Rozsah oprávnění s nakládáním s veřejnými prostředky je upraven u jednotlivých funkcí v „ Opatření předsedkyně Okresního soudu v Karlových Varech o finanční kontrole, oběhu a přezkušování účetních dokladů s vyhlášením podpisových vzorů“ ze dne 23. 1. 2012 vedeným pod č.j. Spr 2327/2012.

1. TRESTNÍ ÚSEK

<u>Soudní odd.</u> Senát	<u>Předseda senátu</u> Zástupce	<u>O b o r p ů s o b n o s t i</u>	<u>Přísedící</u>	<u>Jednací den</u> Jednací síň
1T 1 Nt/m	<u>Mgr. Dalibor Čermák</u> Mgr. Tomáš Mahr JUDr. Jaroslava Krůšková	Vyřizuje věci T, Nt dle přidělení. Vyřizuje 33% věci dle § 283-287 tr.z. měsíčního nápadu a 50% měsíčního nápadu dle Hlavy XII. zvláštní částí tr.	dle seznamu 1 T	pondělí, středa 22/1.p.

	JUDr. Michaela Jasová JUDr. Ivana Fořtová Mgr. Petr Vošta JUDr. Daniela Kovářová	zákona (věci vojenské) a trestné činy spáchané příslušníky PČR, BIS a přísl. Vězeňské služby .		
2 T 2 Rod 2 Nt/m	<u>JUDr. Michaela JASOVÁ</u> JUDr. Ivana FOŘTOVÁ Mgr. Tomáš MAHR Mgr. Petr Vošta JUDr. Jaroslava KRŮŠKOVÁ JUDr. Daniela KOVÁŘOVÁ Mgr. Dalibor ČERMÁK	Vyřizuje věci T, Nt dle přidělení ve výši 50 % měsíčního nápadu, vyřizuje věci dle § 283-287 tr.z. 33% měsíčního nápadu. Vyřizuje 50% měsíčního nápadu věci dopravní. Vyřizuje věci dle zákona č. 218/2003 Sb., o soudnictví ve věcech mládeže, a to řízení ve věci dětí mladších 15-ti let-Rod.	dle seznamu 2 T	pondělí, středa 56/3.p
3 T 3 Tm 3 Nt (od.20.5.2016)	<u>Mgr. Petr VOŠTA</u> JUDr. Daniela KOVÁŘOVÁ JUDr. Jaroslava KRŮŠKOVÁ JUDr. Michaela JASOVÁ JUDr. Ivana FOŘTOVÁ Mgr. Tomáš MAHR Mgr. Dalibor ČERMÁK	Vyřizuje věci dle zákona č. 218/2003 Sb., o soudnictví ve věcech mládeže (Tm) . Vyřizuje věci T, Nt dle přidělení ve výši 95% měsíčního nápadu . Vyřizuje 34 % měsíčního nápadu u věci dle § 283-287 tr.z.	dle seznamu 3 T	pondělí, středa 38/2. p.
4 T 4Tm 4 Nt/	<u>JUDr. Ivana FOŘTOVÁ</u> JUDr. Michaela JASOVÁ Mgr. Petr Vošta JUDr. Jaroslava KRŮŠKOVÁ JUDr. Daniela KOVÁŘOVÁ Mgr. Tomáš MAHR Mgr. Dalibor ČERMÁK	Vyřizuje věci dle zákona č. 218/2003 Sb., o soudnictví ve věcech mládeže (Tm) . Vyřizuje věci T, Nt dle přidělení ve výši 90% měsíčního nápadu . Vyřizuje věci hospodářské Hlavy VI. tr. zák., věci finanční a bankovní kriminality (§ 233-271 tr.z.) 32 % měsíčního nápadu .Vyřizuje 50% měsíčního nápadu věci dopravní .	dle seznamu 4 T	úterý, čtvrtek 56/III. p
5 T 5 Nt	<u>Mgr. Tomáš MAHR</u> JUDr. Jaroslava KRŮŠKOVÁ Mgr. Petr Vošta JUDr. Daniela KOVÁŘOVÁ JUDr. Michaela JASOVÁ JUDr. Ivana FOŘTOVÁ Mgr. Dalibor ČERMÁK	Vyřizuje věci T , Nt dle přidělení. Vyřizuje věci hospodářské dle Hlavy VI. tr.zák., věci finanční a bankovní kriminality (§ 233-271 tr.z.) - 36% měsíčního nápadu a 50 % věci dle Hlavy XII. zvláštní části tr. zákona (věci vojenské) a trestné činy spáchané příslušníky PČR, BIS a přísl. Vězeňské služby. Vyřizuje věci korupce při veřejných zakázkách, veřejných soutěžích a dražbách.	dle seznamu 5 T	úterý, čtvrtek 38/II.p.

		Vede evidenci judikatury T úseku-		
6T 6Tm 6 Nt	Mgr. Jaroslav BARBOŘÍK (od 15.2.2016 uzavřen pro <u>dlouhodobou pracovní</u> <u>neschopnost</u>) JUDr. Daniela KOVÁŘOVÁ JUDr. Jaroslava KRŮŠKOVÁ JUDr. Michaela JASOVÁ JUDr. Ivana FOŘTOVÁ Mgr. Tomáš MAHR	Vyřizuje věci dle zákona č. 218/2003 Sb., o soudnictví ve věcech mládeže (Tm) . Vyřizuje věci T, Nt dle přidělení ve výši 95% měsíčního nápadu a Tm . Vyřizuje 50% měsíčního nápadu u věci dle § 283 -287 tr.z..	dle seznamu 6 T	pondělí, středa 22/1.p.
7 T 7 Nt	<u>JUDr. Jaroslava KRŮŠKOVÁ</u> Mgr. Tomáš MAHR JUDr. Michaela JASOVÁ JUDr. Ivana FOŘTOVÁ Mgr Petr Vošta JUDr. Daniela KOVÁŘOVÁ Mgr. Dalibor ČERMÁK	Vyřizuje věci T a Nt dle přidělení.. Vyřizuje věci hospodářské Hlavy VI. tr. zák., (§ 233-271 tr.z).– 32 % měs. nápadu. Vyřizuje ve věcech cizozemských rozhodnutí. Vyřizuje porozsudkovou agendu uzavřeného oddělení 8T.	dle seznamu 7 T	úterý 12/přízemí čtvrtek 12/přízemí
8 T 8 Nt	neobsazen			
40 PP 40 Nt	<u>JUDr. Daniela KOVÁŘOVÁ</u> Mgr. Jaroslav BARBOŘÍK JUDr. Ivana FOŘTOVÁ Mgr. Tomáš MAHR Mgr. Petr Vošta JUDr. Jaroslava KRŮŠKOVÁ JUDr. Michaela JASOVÁ	Vyřizuje agendu Td ,PP, Nt související s VT a vyřizuje agendu Nt podle přidělení	dle seznamu Nt a PP	pondělí, čtvrtek Věznice Ostrov pátek 56/3.p.

	Mgr. Dalibor ČERMÁK			
--	---------------------	--	--	--

Rejstřík **36 Td** -Žádosti o právní pomoc - § 53 tr.ř.

Rejstřík **40 PP** -Návrhy a žádosti ve věcech dle § 331 tr.ř.

Rejstřík **42 PP** - neobsazen

Poznámka:

Všichni soudci z povolání, zařazení na trestní úsek, a pověření zaměstnanci administrativního aparátu, zajišťují mimo rozvrženou pracovní dobu a ve dnech pracovního klidu pracovní pohotovost k zabezpečení úkonů v přípravném řízení dle tr. řádu.

Soudci trestního úseku rozhodují o návrzích OSZ na potrestání ve věcech, v nichž proběhlo zkrácené řízení a s návrhem na potrestání byla soudu předána i zadržaná osoba ve dnech pracovní pohotovosti i během pracovní doby.

Všichni soudci T úseku ustanovují obhájce v případech nutné obhajoby (Nt).

A.

Věci trestní se přidělují do trestních senátů k vyřizování postupně podle těchto zásad:

1. Do jednotlivých senátů probíhá automaticky podle systému ISAS po jedné věci do soudního oddělení s přihlédnutím ke specializacím do 100% s výjimkou soudního oddělení 2 T do 50%, přičemž jsou přednostně přidělovány věci vazební, specializace a obsáhlé věci (základní jednotka je 300 listů základního spisu včetně obžaloby) věci skupinové (3 a více obviněných), tento způsob přidělování nápadu má zajistit nejen rovnovážné přidělování nápadu, ale i zajištění ústavního práva občanů na svého zákonného soudce . V případě nápadu obsáhlé věci nad 300 stran se snižuje z rozhodnutí místopředsdkyně nápad do příslušného senátu za každých dalších 300 stran maximálně o 1 věc, pokud o to soudce písemně požádá místopředsdkyni pro věci trestní. Snížení nápadu bude rozděleno rovnoměrně do 3 následujících měsíců. Cílem tohoto opatření je rovnoměrné zatížení T senátu.
2. Dojde-li k vyloučení soudce rozhodujícího v přípravném řízení podle § 30 odst. 2, věta druhá tr. řádu a podle § 158a tr. řádu a po podání obžaloby nebo NNP podle § 30 odst. 1 tr. řádu, přidělí se věc k rozhodnutí soudci v odd. s následujícím vyšším

pořadovým číslem, příp. dalšímu následujícímu nevyločenému soudci, přičemž je třeba přihlížet k níže uvedeným specializacím.

3. Při nápadu věci takového obviněného, proti kterému je již vedeno u zdejšího soudu jiné nevyřízené trestní řízení, dojde k nápadu věci do soudního oddělení, kde se již vede řízení proti této osobě, s výjimkou případů spadajících do některé ze specializací. Při souběhu více soudních oddělení se věc zapíše do toho soudního oddělení, kde je více nevyřízených věcí téže osoby, při rovnosti pak do toho soudního oddělení, kam napadla některá z předchozích věcí dříve. Při nápadu věci s více obviněnými, ve vztahu k nimž probíhají u zdejšího soudu nevyřízená trestní řízení v různých soudních odděleních, bude věc přidělena do toho soudního oddělení, kde je více takových obviněných, v případě shody do oddělení, kde je více neskončených věcí jednoho obviněného, v případě i této shody do toho soudního oddělení, kde napadla některá z nevyřízených věcí dříve.

4. V případě konkurence specializací je pořadí:
 - 1) rozhodování o návrzích ve věcech cizozemských rozhodnutí
 - 2) trestné činy vojenské, trestné činy spáchané PČR, BIS, příslušníky Vězeňské služby
 - 3) trestné činy obecně nebezpečné dle §187-188a tr. zákoníku a § 283- 287 tr. zákoníku
 - 4) finanční a bankovní kriminalita – hospodářské trestné činy
 - 5) doprava
 - 6) korupce při veřejných zakázkách, veřejných soutěžích a dražbách
 - 7) věci obsáhlé (300 stran)
 - 8) věci skupinové (3 a více obviněných)

B.

Věci Nt se přidělují do trestních senátů k vyřizování podle těchto zásad:

- 1) Soudce, který v přípravném řízení rozhodoval v některém oddílu přípravného řízení podle rozvrhu práce v rejstříku Nt, Ntm o osobě na níž byla poté podána obžaloba nebo návrh na potrestání, je vyloučen z projednání a rozhodování ve věci, která by mu příslušela podle RP.

- 2) Do rejstříku Nt – všeobecné se věci přidělují s výjimkou pod bodem 1 po jedné věci do každého soudního oddělení a to v pořadí určeném podle data, hodiny a minuty nápadu dané věci.
- 3) Do rejstříku Nt – přípravné řízení jsou věci zapisovány do toho soudního oddělení, jehož soudce drží dosažitelnost.
- 4) Soudci trestního oddělení drží dosažitelnost podle rozpisu, který je přílohou tohoto rozvrhu práce, a to v době od pondělí 8.00 hodin do dalšího pondělí 8:00 hodin, není-li v rozpisu stanoveno jinak.
- 5) O realizovaných příkazech k zatčení vydaných po podání obžaloby či návrhu na potrestání rozhoduje v pracovní době soudce, který takový příkaz vydal, v případě jeho nepřítomnosti nebo nemožnosti jeho realizace tímto soudcem rozhoduje kterýkoliv ze soudců trestního oddělení. Mimo pracovní dobu pak soudce, držící dosažitelnost.
- 6) V případě nápadu trestní věci mladistvého v rejstříku Ntm v době dosažitelnosti je soudce držící dosažitelnost soudcem pro mládež.
- 7) V přípravném řízení jsou všichni soudci zastupováni všemi soudci činnými v přípravném řízení, a to i ve věcech mladistvých;
- 8) Rozpisy služeb pro přípravné řízení a pro řízení ve zkráceném řízení se zadržením jsou k dispozici v kanceláři přípravného řízení u personalistky Jany Krejčové. Změny v rozvrhu služeb se provádějí písemnou formou a dávají na vědomí všem spolupracujícím subjektům (OSZ, policie).
- 9) Věci rejstříku Nt v režimu vyhrazené napadají soudci držícímu dosažitelnost. V případě nápadu další takové věci v tomto režimu napadá tato nová věc stejnému soudci, který rozhodoval v předchozím případě; pokud tento soudce nemůže ve věci rozhodovat z důvodu nepřítomnosti na pracovišti), napadne věc dalšímu soudci v pořadí, který v této věci o vyhrazeném návrhu rozhodoval, není-li takových soudců, připadne věc tomu soudci, který drží dosažitelnost.
- 10) Nastane-li situace, kdy v téže věci Nt – přípravné řízení rozhodovali o různých návrzích (včetně vyhrazených) již tři různí soudci, budou další podané návrhy přidělovány postupně těm soudcům, kteří již ve věci rozhodovali .
- 11) Při nápadu návrhu na prodloužení vazby nebo návrhu na propuštění obviněného z vazby v přípravném řízení, bude věc zapsána tomu soudci, který rozhodl o vzetí této osoby do vazby; pokud tento soudce nemůže ve věci rozhodovat z důvodu nepřítomnosti na pracovišti, napadne věc tomu soudci, který drží dosažitelnost.
- 12) Pro zajištění řádného průběhu přípravného řízení ve skupinových věcech, v případě, že není v silách službu konajícího soudce rozhodnout o všech podaných návrzích, jsou příslušným k rozhodování o části těchto návrhů rovněž ostatní soudci.

Pověření je v kompetenci předsedy soudu, případně místopředsedy. Stejně pravidlo platí i v případě náhlé indispozice či jiné omluvitelné nepřítomnosti některého ze službu konajících soudců.

13) Oddíly Spolupráce s členskými státy EU a Spolupráce se státy mimo EU vyřizuje JUDr. Jaroslava Krůšková (návrhy na uznání cizozemského odsouzení, návrhy na uznání a výkon peněžitých sankcí a jiných peněžitých plnění s členskými státy EU a návrhy na uznání a výkon rozhodnutí ukládající propadnutí věci nebo zabránění majetku, věci nebo jiných majetkových hodnot s jinými členskými státy EU u dospělých osob) .

C.

- 1) V případě pracovní neschopnosti soudce překračujících 10 pracovních dnů bude zastaven nápad.
- 2) JUDr. Petra Hortenská bude nadále vyřizovat trestní věci, které jí byly přiděleny do 31.5.2013
- 3) Přidělování nápadu věcí do senátu probíhá automaticky dle rozvrhu práce
- 4) Vedením judikatury je pověřen Mgr. Tomáš Mahr.
- 5) Do senátu 2T a 2 Rod nebudou zapisovány věci ve kterých obhajobu či zastupování převzala AK JUDr. Jan Jasa.

<u>Soudní oddělení</u> <u>Funkce</u>	<u>Jméno</u> <u>Zástupce</u>	<u>O b o r p ů s o b n o s t i :</u>
Vyšší soudní úřednice	Marie BROŽÍKOVÁ Erika KOLDOVÁ Zastupování VSÚ je vzájemné.	Obstarávají samostatné právní úkony svěřené jim podle zákona o VSÚ. Provádí úkony dle zákona č. 121/2008 Sb., o VSÚ - § 12 a § 14 a na základě pověření předsedů senátů provádí úkony dle § 5. Vyznačují na rozhodnutích právní moc a vykonatelnost. Vyhotovují statistické listy. Trestní listy a veškeré zprávy na RT odesílají elektronicky do informačního systému RT.

		<p>Do spisů vyznačují skartační lhůty dle platného skartačního řádu. Rozhodují o přiznání svědečného dle příslušných senátů.</p> <p><u>Marie Brožiková</u> – úkony shora vyřizuje ve věcech Nt, Ntm 1/2, ve spisech PP 1/2 a ve spisech odd.2 T, 2 Rod, 4T, 4Tm, 5 T, , 6 T, 6Tm</p> <p><u>Erika Koldová</u> – úkony shora vyřizuje ve věcech 1 T, 1 Tm, 3 T, 3 Tm, 7 T , 8 T a PP 1/2, Nt, Ntm ½,</p>
Vedoucí kanceláře/ tajemnice	<u>Martina VACKOVÁ</u> Kamila PORADOVÁ Pavla BUREŠOVÁ Jana VÁŇOVÁ	Organizuje činnost trestní kanceláře, řídí a kontroluje práci zapisovatelek. Obstarává činnost dle předpisů vnitř. A kancelářského řádu. Vede spisovou evidenci oddělení, 3T, 3 Tm, 7T, 8T Zastupuje vyšší podací oddělení a informační centrum.
Vedoucí kanceláře/tajemnice	<u>KAMILA PORADOVÁ</u> Martina VACKOVÁ Pavla BUREŠOVÁ Jana VÁŇOVÁ	Organizuje činnost trestní kanceláře, řídí a kontroluje práci zapisovatelek. Obstarává činnost dle předpisů vnitř. A kancelářského řádu. Vede spisovou evidenci oddělení 1T, 4 T a 4 Tm 6 T, 6 Tm. Zastupuje vyšší podací oddělení a informační centrum. Provádí jednoduché úkony dle § 6 jednacího řádu na základě pověření předsedkyně soudu
Vedoucí kanceláře	<u>JANA VÁŇOVÁ</u> Kamila PORADOVÁ Martina VACKOVÁ Pavla BUREŠOVÁ	Organizuje činnost trestní kanceláře, řídí a kontroluje práci zapisovatelek. Obstarává činnost dle předpisů vnitř. A kancelářského řádu. Vede spisovou evidenci oddělení 5 T, 2T a 2Rod. Zastupuje vyšší podací oddělení a informační centrum.
Vedoucí kanceláře a úseková vedoucí	<u>Pavla BUREŠOVÁ</u> Kamila PORADOVÁ Martina VACKOVÁ Jana VÁŇOVÁ	Obstarává činnost trestní kanceláře, řídí a kontroluje práci zapisovatelek. Obstarává činnost dle předpisů vnitř. a kancelářského řádu. Vede spisovou evidenci odd. 40 PP, Nt, Ntm, 42 PP, Td. Zastupuje vyšší podací oddělení a informační centrum.

2. OBČANSKOPRÁVNÍ ÚSEK NESPORNÝ
- ODDĚLENÍ PÉČE SOUDU O NEZLETILÉ A JINÝCH ZLÁŠTNÍCH ŘÍZENÍ SOUDNÍCH
(opatrovnické věci)

<u>Senát</u>	<u>Předseda senátu</u>	<u>O b o r p ů s o b n o s t i :</u>	<u>Jednací den</u> <u>Jednací síň</u>
20 P a Nc	<u>Mgr. Eva STRACHOŇOVÁ</u> Mgr. Alena DOBRÁ JUDr. Dagmar MIKOLÁŠOVÁ Mgr. Marie POSPÍŠILOVÁ JUDr. Petra HORTENSKÁ (Od 1.10. 2016 nápad zastaven)	Vyřizuje věci P a Nc ve výši 80 % měsíčního nápadu Vyřizuje věci P a Nc s cizím prvkem. Vyřizuje věci v řízení detenčním a věci týkající se podpůrných opatření při narušení schopnosti zletilého právně jednat a svéprávnosti člověka. Vykonává dozor a poradenskou činnost administrativnímu aparátu úseku P. Vyřizuje věci civilních dožádání Cd s cizím prvkem.	úterý, čtvrtek 39/II.p.
21 P a Nc	<u>Mgr. Alena DOBRÁ</u> Mgr. Eva STRACHOŇOVÁ JUDr. Dagmar MIKOLÁŠOVÁ Mgr. Marie POSPÍŠILOVÁ JUDr. Petra HORTENSKÁ	Vyřizuje věci P a Nc. Vyřizuje věci P a Nc s cizím prvkem. Vyřizuje věci v řízení detenčním a věci týkající se podpůrných opatření při narušení schopnosti zletilého právně jednat a svéprávnosti člověka. Vykonává dozor a poradenskou činnost administrativnímu aparátu úseku P. Vyřizuje věci civilních dožádání Cd s cizím prvkem.	pondělí, středa 39/II.p.
22 P a Nc	<u>JUDr. Dagmar MIKOLÁŠOVÁ</u> Mgr. Eva STRACHOŇOVÁ Mgr. Alena DOBRÁ Mgr. Marie POSPÍŠILOVÁ	Vyřizuje věci P a Nc 25% měsíčního nápadu. Vyřizuje věci P a Nc s cizím prvkem. Vyřizuje věci týkající se podpůrných opatření při narušení schopnosti zletilého právně jednat a svéprávnosti člověka. Vykonává dozor a	úterý, čtvrtek 31/II.p.

	JUDr. Petra HORTENSKÁ	poradenskou činnost administrativnímu aparátu úseku P.	
23 P a Nc	<u>Mgr. Marie POSPÍŠILOVÁ</u> Mgr. Alena DOBRÁ JUDr. Dagmar MIKOLÁŠOVÁ Mgr. Eva STRACHOŇOVÁ JUDr. Petra HORTENSKÁ	Vyřizuje věci P a Nc 50% měsíčního nápadu. Vyřizuje věci P a Nc s cizím prvkem. Vyřizuje věci v řízení detenčním a věci týkající se podpůrných opatření při narušení schopnosti zletilého právně jednat a svéprávnosti člověka. Vykonává dozor a poradenskou činnost administrativnímu aparátu úseku P, C. Vyřizuje věci civilních dožádání Cd s cizím prvkem.	úterý, čtvrtek 37/II.p.
47 P a Nc	<u>JUDr. Petra Hortenská</u> Mgr. Alena DOBRÁ JUDr. Dagmar MIKOLÁŠOVÁ Mgr. Marie POSPÍŠILOVÁ Mgr. Eva STRACHOŇOVÁ	Vyřizuje věci P a Nc . Vyřizuje věci P a Nc s cizím prvkem. Vyřizuje věci v řízení detenčním a věci týkající se podpůrných opatření při narušení schopnosti zletilého právně jednat a svéprávnosti člověka. Vykonává dozor a poradenskou činnost administrativnímu aparátu úseku P. Vyřizuje věci civilních dožádání Cd s cizím prvkem.	pondělí, středa 17/1. p.
44 P a Nc	JUDr. Ema Tomšová, Ph.D. JUDr. Petra HORTENSKÁ Mgr. Alena DOBRÁ JUDr. Dagmar MIKOLÁŠOVÁ Mgr. Marie POSPÍŠILOVÁ Mgr. Eva STRACHOŇOVÁ	Věci týkající se podpůrných opatření při narušení schopnosti zletilého právně jednat a svéprávnosti člověka..	
46 P a Nc	<u>JUDr. Ema Tomšová, Ph.D.</u> JUDr. Petra HORTENSKÁ Mgr. Alena DOBRÁ JUDr. Dagmar MIKOLÁŠOVÁ Mgr. Marie POSPÍŠILOVÁ Mgr. Eva STRACHOŇOVÁ	Vyřizuje věci P a Nc. Vyřizuje věci P a Nc s cizím prvkem. Vyřizuje věci v řízení detenčním a věci týkající se podpůrných opatření při narušení schopnosti zletilého právně jednat a svéprávnosti člověka. Vykonává dozor a poradenskou činnost administrativnímu aparátu úseku P. Vyřizuje věci civilních dožádání Cd s cizím prvkem.	úterý 23/1. p. čtvrtek 23/1. p.

Věci občanskoprávní-nesporné se přidělují do senátů k vyřizování postupně podle těchto zásad:

- a) Napadlé věci se přidělují do senátů 20 P a Nc až 23 P a Nc, 44 P a Nc ,46 P a Nc a 47 P a Nc každému cyklicky. Přidělování nápadu věci do senátu probíhá automaticky dle rozvrhu práce. Do senátu 21 P a Nc nebudou zapisovány věci, ve kterých zastupují některého z účastníků řízení JUDr. Tomáš Ficner.
- b) Věci **s cizím prvkem** se přidělují do senátů 20 P a Nc až 23 P a Nc, 44 P a Nc, 46 P a Nc a 47 P a Nc každému dle výše průměrného měsíčního nápadu v jednotlivých senátech, vyjádřeného v procentech.
- c) Věci **v řízení detenčním** zapisovaných do senátu 37 L se přidělují do senátů 20 P a Nc, 21 P a Nc, 23 P a Nc, 46 P a Nc a 47 P a Nc dle výše měsíčního nápadu v jednotlivých senátech, vyjádřeného v procentech.
- d) Věci týkající se **vydání předběžného opatření** upravující poměry dítěte se zapisují do senátů 20 P a Nc až 23 P a Nc , 46 P a Nc a 47 P a Nc každému dle výše průměrného měsíčního nápadu v jednotlivých senátech, vyjádřeného v procentech.
- e) Soudci z povolání, mimo senátu 22 P a Nc, zařazení na úsek opatrovnický, zajišťují mimo rozvrženou dobu a ve dnech pracovního klidu pracovní pohotovost k zabezpečování úkonů předběžných opatření ve smyslu § 452- 458 a § 400 – 408 zákona č. 292/2013 Sb. /dále ZŘS/. Soudci civilního úseku se účastní **neodkladných a neopakovatelných úkonů** - § 158a trestního řádu ve dnech pracovní pohotovosti i během pracovní doby.
- f) Spisy vrácené se zrušovací rozhodnutím ze soudu vyššího stupně včetně Ústavního soudu vyřídí ten soudce, který věc dostal původně přidělenou, a to i v případě, že je zařazen v jiném senátě (i na jiném oddělení).
- g) V případě pracovní neschopnosti soudce delší jak 10 pracovních dnů bude zastavován nápad. V případě nepřítomnosti soudce do 20 pracovních dnů vyřizuje věci tohoto soudce zastupující soudce kromě rozhodování ve věci samé (například dává pokyny soudní kanceláři, ustanovuje znalce, rozhoduje o procesních právech a povinnostech účastníků). V případě nepřítomnosti soudce nad 20 pracovních dnů může zastupující soudce rozhodnout i ve věci samé na základě rozhodnutí předsedkyně soudu nebo místopředsedy soudu o přidělení věci k rozhodnutí

Rejstřík 37 L – soudci: rozhodují v detenčním řízení dle ZŘS.

Rejstřík 35 Cd – žádosti o právní pomoc - § 39 o.s.ř., vyřizují soudci, VSÚ a asistenci soudce

<u>Soudní oddělení</u> Funkce	<u>Jméno</u> Zástupce	<u>O b o r p ů s o b n o s t i</u>
--	--	---

<p>Vyšší soudní úřednice</p>	<p><u>Terezie MARTINKOVÁ</u> Mgr. Michaela TALHOFFEROVÁ Lucie FRIDRICHOVÁ Ing. Helena KRÍŽOVÁ</p>	<p>Obstarává samostatné právní úkony podle o.s.ř. a vnitřního a kancelářského řádu a ZŘS. Provádí úkony dle zákona č. 121/2008 Sb., o VSÚ - § 11 a § 14 písm. a), b), d) a dle § 5 na základě pověření předsedy senátů vyřizujících P agendu. Zajišťuje podklady pro vymáhání výživného v cizině na žádost Úřadu pro mezinárodně-právní ochranu dětí. V opatrovnických věcech osob omezených ve svéprávnosti vyřizuje spisy osob umístěných v Domově pro osoby se zdravotním postižením v Rudné, v Domově se zvláštním režimem Matyáš v Nejdku a Domově důchodců v Perninku. Vykonává úkony a vyhotovuje statistiku ve spisech připadajících senátu 9, 11, 12, 20 a 22 P a Nc a příslušné podíly referujícího soudce v senátě 44 P a Nc. Provádí úkony v detenčním řízení dle § 76 z.ř.s. a násl. a 84a z.ř.s. a násl.. Vyznačuje právní moc a vykonatelnost. Sepisuje do protokolu souhlasy s osvojením (§810 NOZ). Do spisů vyznačuje skartační lhůty dle platného skartačního řádu a provádí poplatkovou kontrolu.</p>
<p>Vyšší soudní úřednice</p>	<p><u>Mgr. Michaela TALHOFFEROVÁ</u> Terezie MARTINKOVÁ Lucie FRIDRICHOVÁ Ing. Helena KRÍŽOVÁ</p>	<p>Obstarává samostatné právní úkony podle o.s.ř. a vnitřního a kancelářského řádu. Provádí úkony dle zákona č. 121/2008 Sb., o VSÚ - § 11 a § 14 písm. a), b), d) a dle § 5 na základě pověření předsedy senátů vyřizujících P agendu. Zajišťuje podklady pro vymáhání výživného v cizině na žádost Úřadu pro mezinárodně-právní ochranu dětí. Vykonává úkony a vyhotovuje statistiku ve spisech připadajících senátu 18, 19, 47 a 23 P a Nc a příslušné podíly referujícího soudce v senátě 44 P a Nc. Provádí úkony v detenčním řízení dle § 76 z.ř.s. a násl. a 84a z.ř.s. a násl.. Sepisuje do protokolu souhlasy s osvojením (§810 NOZ). Do spisů vyznačuje skartační lhůty dle platného skartačního řádu a provádí poplatkovou kontrolu.</p>
<p>Vyšší soudní úřednice</p>	<p><u>Lucie FRIDRICHOVÁ</u> Mgr. Michaela TALHOFFEROVÁ Terezie MARTINKOVÁ</p>	<p>Obstarává samostatné právní úkony podle o.s.ř. a vnitřního a kancelářského řádu. Provádí úkony dle zákona č. 121/2008 Sb., o VSÚ - § 11 a § 14 písm. a), b), d) a dle § 5 na základě pověření předsedy senátů</p>

	Ing. Helena KRÍŽOVÁ	<p>vyřizujících P agendu. Zajišťuje podklady pro vymáhání výživného v cizině na žádost Úřadu pro mezinárodně-právní ochranu dětí. V opatrovnických věcech osob omezených ve svéprávnosti vyřizuje spisy osob umístěných v Domově pro osoby se zdravotním postižením v Radošově. Vykonává úkony a vyhotovuje statistiku ve spisech připadajících senátu 14, 16, 17 a 21 P a Nc a příslušné podíly referujícího soudce v senátě 44 P a Nc. Provádí úkony v detenčním řízení dle § 76 z.ř.s. a násl. a 84a z.ř.s. a násl.. Sepisuje do protokolu souhlasy s osvojením (§810 NOZ).</p> <p>Do spisů vyznačuje skartační lhůty dle platného skartačního řádu a provádí poplatkovou kontrolu..</p>
Vyšší soudní úřednice	<p><u>Ing. Helena KRÍŽOVÁ</u> Lucie FRIDRICHOVÁ Mgr. Michaela TALHOFFEROVÁ Terezie MARTINKOVÁ</p>	<p>Obstarává samostatné právní úkony podle o.s.ř. a vnitřního a kancelářského řádu. Provádí úkony dle zákona č. 121/2008 Sb., o VSÚ - § 11 a § 14 písm. a), b), d) a dle § 5 na základě pověření předsedy senátů vyřizujících P agendu. Zajišťuje podklady pro vymáhání výživného v cizině na žádost Úřadu pro mezinárodně-právní ochranu dětí. V opatrovnických věcech osob omezených ve svéprávnosti vyřizuje spisy osob umístěných v Domově pro osoby se zdravotním postižením v Mariánské. Vykonává úkony a vyhotovuje statistiku ve spisech připadajících senátu 13, 41 a 46 P a Nc a příslušné podíly referujícího soudce v senátě 44 P a Nc. Provádí úkony v detenčním řízení dle § 76 z.ř.s. a násl., § 83 a 84a z.ř.s. a násl. Sepisuje do protokolu souhlasy s osvojením (§810 NOZ).</p> <p>Do spisů vyznačuje skartační lhůty dle platného skartačního řádu a provádí poplatkovou kontrolu.</p>

Vedoucí kanceláře	<u>Vendula Blažková</u> Libuše KLABANOVÁ Lenka BRABCOVÁ Bc. Lenka KŘEPINSKÁ	Obstarává a řídí činnost soudní kanceláře odd. P, řídí a kontroluje práci zapisovatelek. Obstarává samostatně úkony, které jsou jí svěřeny dle předpisů o. s. ř., vnitřního a kancel. řádu pro OS (§ 5, § 8) aj. ř. pro OS. Vede spisovou evidenci v rejstříku 0 P a 23 Nc a senátech 9, 11, 12 a 20 P a Nc /100%/ a 22 P a Nc / 25% nápad/. Zastupuje vyšší podací oddělení a informační centrum. Na pokyn soudce či VSÚ provádí lustrum v Seznamu přihlášených o určení opatrovníka vedený NK ČR.
Vedoucí kanceláře a úseková vedoucí	<u>Libuše KLABANOVÁ</u> Vendula BLAŽKOVÁ Lenka BRABCOVÁ Bc. Lenka KŘEPINSKÁ	Obstarává a řídí činnost soudní kanceláře odd. P, řídí a kontroluje práci zapisovatelek. Obstarává samostatně úkony, které jsou jí svěřeny dle předpisů o. s. ř., vnitřního a kancel. řádu pro OS (§ 5, § 8) aj. ř. pro OS. Vede spisovou evidenci v rejstříku 0 P a 23 Nc a senátech 14, 16, 17 a 21 P a Nc / 100% /. Vede spisovou evidenci rejstříku 37 L. Zastupuje vyšší podací oddělení a informační centrum. Na pokyn soudce či VSÚ provádí lustrum v Seznamu přihlášených o určení opatrovníka vedený NK ČR.
Vedoucí kanceláře	<u>Lenka BRABCOVÁ</u> Vendula BLAŽKOVÁ Libuše KLABANOVÁ Bc. Lenka KŘEPINSKÁ	Obstarává a řídí činnost soudní kanceláře odd. P, řídí a kontroluje práci zapisovatelek. Obstarává samostatně úkony, které jsou jí svěřeny dle předpisů o. s. ř., vnitřního a kancel. řádu pro OS (§ 5, §8) aj. ř. pro OS. Vede spisovou evidenci v rejstříku 0 P a 23 Nc a senátech 18, 19 a 47 P a Nc / 100% / a 23 P a Nc /50% nápad/. Zastupuje vyšší podací oddělení a informační centrum. Na pokyn soudce či VSÚ provádí lustrum v Seznamu přihlášených o určení opatrovníka vedený NK ČR.
Vedoucí kanceláře	<u>Bc. Lenka KŘEPINSKÁ</u> Lenka BRABCOVÁ Vendula BLAŽKOVÁ Libuše KLABANOVÁ	Obstarává samostatně úkony, které jsou jí svěřeny dle předpisů o. s. ř., vnitřního a kancel. řádu pro OS (§ 5, § 8) a j. ř. pro OS. Vede spisovou evidenci v rejstříku 0 P a 23 Nc , 13, 41, 44 P a Nc a 46 P a Nc. Zastupuje vyšší podací oddělení a informační centrum. Na pokyn soudce či VSÚ provádí lustrum v Seznamu přihlášených o

		určení opatrovníka vedený NK ČR.
--	--	----------------------------------

3. OBČANSKOPRÁVNÍ ÚSEK SPORNÝ

(věci dle OSŘ a ZŘS vyjma řízení o některých věcech týkajících se FO a PO a věcech svěřenského fondu, řízení o povolení uzavřít manželství, řízení ve věcech osvojení nezletilých, řízení ve věci péče soudu o nezletilé)

<u>Soudní odd.</u> Senát	<u>Předseda senátu</u> <u>Zástupce</u>	<u>O b o r p ů s o b n o s t i</u>	<u>Přisedící</u>	<u>Jedn.den</u> <u>Jedn.síň</u>
9C/EVC/PaNc/Nc 109 EC	JUDr. Ladislava KRŮŠKOVÁ JUDr. Ivana HOLUBOVSKÁ	Vyřizuje věci senátní i samosoudcovské z celého okresu dle přidělení. Vyřizuje věci Nc. Vyřizuje agendu Cd ve věcech občanskoprávních sporných a občanskoprávních sporných s cizím prvkem.	Dle seznamu 9 C	pondělí, středa 18/I.p.
10C/EVC/PaNc/Nc 110 EC				

<i>neobsazen</i>				
11C/EVC/PaNc/Nc 111 EC	<u>JUDr. Radek ČERNOVSKÝ</u> JUDr. Dana SOBOTKOVÁ	Vyřizuje věci senátní i samosoudcovské z celého okresu dle přidělení. Provádí dohled nad výkonnými úředníky soudu. Vyřizuje agendu Cd ve věcech občanskoprávních sporných a občanskoprávních sporných s cizím prvkem.	Dle seznamu 11 C	úterý, pátek 15/I.p.
12C/EVC/PaNc/Nc 112 EC	<u>JUDr. Radomír KUBELKA</u> Mgr. Vladimíra FIKKEROVÁ Mgr. Aleš FIKKER (D, Sd, U)	Vyřizuje věci senátní i samosoudcovské z celého okresu dle přidělení. Vyřizuje agendu Cd ve věcech občanskoprávních sporných a občanskoprávních sporných s cizím prvkem. Vyřizuje příslušné věci agendy D, Sd a U. Vyřizuje věci Nc.	Dle seznamu 12 C	úterý, čtvrtek 17/I. p.
13C/EVC/PaNc/Nc 113 EC	<u>Mgr. Oldřich UMLAUF</u> Mgr. Kateřina HENDRICHOVÁ	Vyřizuje věci senátní i samosoudcovské z celého okresu dle přidělení. Vyřizuje věci Nc. Vyřizuje agendu Cd ve věcech občanskoprávních sporných a občanskoprávních sporných s cizím prvkem.	Dle seznamu 13 C	čtvrtek, pátek 18/I.p.
14C/EVC/PaNc/Nc 114 EC	<u>Mgr. Vladimíra FIKKEROVÁ</u> JUDr. Radomír KUBELKA Mgr. Kateřina HENDRICHOVÁ (CEPR)	Vyřizuje věci senátní i samosoudcovské z celého okresu dle přidělení. Vyřizuje věci Nc. Vyřizuje agendu Cd ve věcech občanskoprávních sporných a občanskoprávních sporných s cizím prvkem. Vyřizuje věci pro roli soudce v aplikaci Centrálního elektronického platebního rozkazu (CEPR).	Dle seznamu 14 C	úterý, čtvrtek 16/I.p.
15C/EVC/PaNc/Nc 115 EC Neobsazen				

16C/EVC/PaNc/Nc 116 EC	<u>JUDr. Dana SOBOTKOVÁ</u> JUDr.Radek ČERNOVSKÝ	Vyřizuje věci senátní i samosoudcovské z celého okresu dle přidělení. Vyřizuje věci Nc. Vyřizuje agendu Cd ve věcech občanskoprávních sporných a občanskoprávních sporných s cizím prvkem.	Dle seznamu 16 C	pondělí, středa 15/I.p.
17C/EVC/PaNc/Nc 117 EC	<u>Mgr. Ondřej DOUBEK</u> Mgr. Aleš FIKKER	Vyřizuje věci senátní i samosoudcovské z celého okresu dle přidělení. Vede judikaturu oddělení C. Provádí dohled nad výkonnými úředníky soudu. Vyřizuje agendu Cd ve věcech občanskoprávních sporných a občanskoprávních sporných s cizím prvkem. Vykonává dozorovou a konzultační činnost v oblasti vymáhání pohledávek.	Dle seznamu 7 C	pondělí, středa 16/I.p.
18C/EVC/PaNc/Nc 118 EC	<u>JUDr. Ivana HOLUBOVSKÁ</u> JUDr.Ladislava KRŮŠKOVÁ	Vyřizuje věci týkající se problematiky práv duševního a průmyslového vlastnictví. Vyřizuje věci senátní i samosoudcovské z celého okresu dle přidělení. Vyřizuje věci Nc. Vyřizuje agendu Cd ve věcech občanskoprávních sporných a občanskoprávních sporných s cizím prvkem.	Dle seznamu 18 C	pondělí, středa 31/II.p.
19C/EVC/PaNc/Nc 119 EC	<u>Mgr. Aleš FIKKER</u> Mgr. Ondřej DOUBEK	Vyřizuje věci senátní i samosoudcovské z celého okresu dle přidělení.. Provádí dohled nad výkonnými úředníky soudu. Vyřizuje agendu Cd ve věcech občanskoprávních sporných a občanskoprávních sporných s cizím prvkem. Vykonává dozorovou a konzultační činnost v oblasti vymáhání pohledávek.	Dle seznamu 19 C	pondělí, středa 23/I.p.
41C/EVC/PaNc/Nc 141 EC	<u>Mgr.Kateřina HENDRICHOVÁ</u> Mgr. Oldřich UMLAUF	Vyřizuje věci senátní i samosoudcovské z celého okresu dle přidělení. Vyřizuje věci Nc. Vyřizuje agendu Cd ve věcech občanskoprávních	Dle seznamu 41 C	úterý 18/I.p., čtvrtek

		sporných a občanskoprávních sporných s cizím prvkem.		15/1.p.
43C/EVC/PaNc/Nc 143 EC	Neobsazen od 1.4.2016			

Věci občanskoprávní-sporné se přidělují k vyřizování podle těchto zásad:

- a) Věci do senátů soudců vyřizujících agendu E/Nc/EXE (11 C, 17 C, 19 C) se přidělují rovnoměrně v rozsahu 80 % nápadu C a EC. Do senátu 12 C v rozsahu 90 % nápadu C a EC.
- b) Při nesouhlasu s postoupením věci se přidělí věc senátu, který nepřislušnost vyslovil, jinak cyklicky (při zrušení nebo neobsazení senátu).
- c) Do všech senátů se přidělují věci zrušené Nejvyšším soudem, v nichž rozhodoval příslušný senát v dřívější době, jinak po jedné věci (ze zrušených senátů). Ve věcech návrhu na povolení obnovy řízení, taktéž ve věcech návrhů na zrušení soudem schváleného smíru, se věc přidělí senátu, který ve věci rozhodoval, u neobsazených senátů cyklicky. U žalob pro zmatečnost se věc přidělí soudci dle pořadí senátů (kromě soudce, který věc rozhodl) bez časového omezení pro jednotlivé roky, kdy 1. Věc bude zapsána po tomto datu do senátu, jež pořadovým číslem následuje po senátu, kterému jako poslednímu byl přidělena v roce 2015. Soudci, který danou věc obdrží se sníží o jednu věc nápad v měsíci přidělení spisu zmatečnosti (dozorčí úřednice a vedoucí civilní kanceláře povedou příslušný seznam).
- d) V případě podjatosti vyslovené krajským soudem anebo vyslovené podle § 15 odst. 1 o.s.ř.se věc přiděluje soudci, který podle rozvrhu práce vyloučeného soudce zastupuje a v případě jeho dlouhodobé nepřítomnosti se věc přiděluje do ostatních senátů rovnoměrně spolu s běžným nápadem.
- e) Návrhy na předběžná opatření dle ZŘS se přidělují rovnoměrně všem senátům, dle rozpisu pracovních pohotovostí v mimopracovní době. V případě nepřítomnosti soudce rozhodne o předběžném opatření zastupující soudce dle rozvrhu práce a

v případě jeho nepřítomnosti věci přidělí předsedkyně soudu nebo zastupující místopředseda soudu. Soudci civilního úseku se účastní neodkladných a neopakovatelných úkonů - § 158a tr. řádu – to zajišťují ve dnech pracovní pohotovosti i během pracovní doby.

- f) V případě pracovní neschopnosti soudce delší jak 10 pracovních dnů bude zastavován nápad. V případě nepřítomnosti soudce do 20 pracovních dnů vyřizuje věci tohoto soudce zastupující soudce kromě rozhodování ve věci samé (například dává pokyny soudní kanceláři, ustanovuje znalce, rozhoduje o procesních právech a povinnostech účastníků). V případě nepřítomnosti soudce nad 20 pracovních dnů může zastupující soudce rozhodnout i ve věci samé na základě rozhodnutí předsedkyně soudu nebo místopředsedy soudu o přidělení věci k rozhodnutí.
- g) Spisy vrácené se zrušovacím rozhodnutím ze soudu vyššího stupně včetně Ústavního soudu vyřídí ten soudce, který věc dostal původně přidělenou, a to i v případě, že je zařazen v jiném senátě (i na jiném oddělení).
- h) Přidělování nápadu věci do senátu probíhá automaticky dle rozvrhu práce.
- i) Věci EVC se přidělují cyklicky všem senátům, a to po jedné věci od data 1.1.2012 bez časového omezení pro jednotlivé roky, kdy 1. věc bude zapsána po tomto datu do senátu, jež pořadovým číslem následuje po senátu, kterému EVC jako poslednímu byl přidělena v roce 2015.
- j) Zastupování soudců z C úseku a P a Nc oddělení v případě nepřítomnosti některého z nich a nepřítomnosti jeho zástupce, a to zejména pro obsazení ústního jednání - j e v z á j e m n é .
- l) Nevyřízené, nepravomocné a neodškrtnuté věci Mgr. Petra Vošty ke dni 1.4.2016 budou rozděleny do jednotlivých občanskoprávních senátů vzestupně, počínaje senám 9 C (viz Opatření ze dne 21.3.2016 – 45 Spr 674/2016).

Poznámka:

Soudci z povolání zařazení na úsek civilní zajišťují mimo rozvrženou pracovní dobu a ve dnech pracovního klidu pracovní pohotovost k zabezpečení úkonů ve smyslu předběžných opatření dle ZŘS.

<u>Soudní oddělení</u> <u>Funkce</u>	<u>Jméno</u> <u>Zástupce</u>	<u>Obor působnosti:</u>
Vyšší soudní úředník odd. D	<u>Lenka PREKOPOVÁ</u> Marie JIRÁSKOVÁ <i>jen pro agendu VSÚ</i> Marcela STROUHALOVÁ <i>jen pro vedení rejstříků 30 D, 30U, Ncd a KÚ</i>	Obstarávají samostatné právní úkony svěřené jim podle zákona o VSÚ. Vede rejstřík 30 D a 30 U, Ncd, KÚ-knihu úschov, provádí výslechy v Cd – pozůstalostní řízení. Provádí úkony neodkladných opatření podle § 149 ZŘS a další úkony související s pozůstalostní agendou. Vede evidenci závětí (do předání do centrální evidence závětí u NK). Do spisů vyznačuje skartační lhůty dle platného skartačního řádu. Vyřizuje agendu Sd. Vede evidenci směnek.
Vyšší soudní úředník odd. C, CEPR	Iveta MAREŠOVÁ Andrea JANDÁKOVÁ Marie JIRÁSKOVÁ zastupování vzájemně Bc.Jaroslava NEDVĚDOVÁ zastupování vzájemně v agendě C,EC	Obstarávají samostatné právní úkony dle zákona č. 121/2008 Sb. / dále zákona o VSÚ/. Dále jsou oprávněni na základě pověření předsedů senátů C úseku provádět úkony dle § 5 zákona o VSÚ. Do spisů vyznačují skartační lhůty dle platného skartačního řádu. <u>Iveta Marešová:</u> úkony shora obstarává ve spisech jí napadlých v senátech C/EVC – 16, 41, 43, 11v senátech EC – 116, 141, 143, 111 . Provádí sepis, případně přebírá, oznámení výhrady dle § 593NOZ (podíl ½). Vyřizuje věci v aplikaci Centrálního elektronického platebního rozkazu (CEPR). <u>Andrea Jandáková:</u> úkony shora obstarává ve spisech jí napadlých v senátech C/EVC – 13, 14, 15, 19, 17(1/2)), 46 v senátech EC – 113, 114, 115,117(1/2), 119 a 146 .. Provádí sepis, případně přebírá, oznámení výhrady dle § 593NOZ (podíl ½). Vyřizuje věci v aplikaci Centrálního elektronického platebního rozkazu (CEPR). <u>Marie Jirásková:</u> úkony shora obstarává ve spisech jí napadlých v senátech C/EVC – 9, 10,17 (1/2) ,18, 12, 44 (podíl 1/3), v senátech EC – 109, 110,117(1/2) , 118, 112). Je dále pověřena výkonem úkonů při protestaci směnek. Vyřizuje věci v aplikaci Centrálního elektronického platebního rozkazu (CEPR).

		Bc. Jaroslava Nedvěďová : Připravuje a vydává informace pro dotazy zapsané v rejstříku Si podle zák. č. 106/1999 Sb.a provádí úkony v tomto rejstříku dle pokynu předsedkyně soudu. Ve všech spisech C a EC vyhotovuje statistiku, vyznačuje právní moc a vykonatelnost na rozhodnutích.
	<u>Marcela STROUHALOVÁ</u> Dagmar DELLAMÁRIOVÁ Lenka KOCOURKOVÁ Regina LISNEROVÁ	Zástup pro zajištění činnosti soudní kanceláře a spisové evidence D, zejména vedení rejstříku 30 D, 30U, Ncd a KU.
Vedoucí kanceláře a úseková vedoucí C , EC, EVC odd.	<u>Dagmar DELLAMÁRIOVÁ</u> Lenka KOCOURKOVÁ Regina LISNEROVÁ Marcela STROUHALOVÁ (<i>zástup pro rejstřík CD</i>) Monika RŮŽIČKOVÁ Klára ILEČKOVÁ	Vede a řídí činnost soudní kanceláře C, vede spisovou evidenci oddělení 10 C, 110 EC, 18 C, 118 EC, EVC, 41 C,141 EC a EVC daných senátů. Řídí a kontroluje práci zapisovatelek. Obstarává samostatné úkony, které jsou jí svěřeny dle předpisů o.s.ř., vnitřního a kancelářského řádu pro OS (§ 5, 8) a jednacího řádu pro OS. Vede rejstřík Cd.. Zastupuje vyšší podací oddělení a informační centrum.
Vedoucí kanceláře C, EC, EVC, CEPR odd.	<u>Lenka KOCOURKOVÁ</u> Dagmar DELLAMÁRIOVÁ Regina LISNEROVÁ Marcela STROUHALOVÁ Monika RŮŽIČKOVÁ Klára ILEČKOVÁ (<i>CEPR</i>)	Vede a řídí činnost soudní kanceláře C, vede spisovou evidenci oddělení 9 C, 109 EC, 46 C -1/2-lichá, 146 EC-1/2-lichá, , EVC k daným senátům. Řídí a kontroluje práci zapisovatelek. Obstarává samostatné úkony, které jsou jí svěřeny dle předpisů o.s.ř., vnitř. a kanc. řádu pro OS (§ 5, 8,) a jednacího řádu pro OS. Provádí rozpis jednacích dnů pro zapisovatelky. Zastupuje vyšší podací oddělení a informační centrum. Zpracovává věci v roli vedoucí kanceláře v aplikaci Centrálního elektronického platebního rozkazu (CEPR).
Vedoucí kanceláře/tajemnice C, EC, EVC odd.	<u>Regina LISNEROVÁ</u> Dagmar DELLAMÁRIOVÁ Lenka KOCOURKOVÁ Marcela STROUHALOVÁ Monika RŮŽIČKOVÁ Klára ILEČKOVÁ	Vede a řídí činnost soudní kanceláře C, vede spisovou evidenci oddělení 16 C, 116 EC, 17 C, 117 EC, 43 C, 143 EC, EVC, 15C/EVC k daným senátům. Řídí a kontroluje práci zapisovatelek. Obstarává samostatné úkony, které jsou jí svěřeny dle předpisů o.s.ř., vnitřního a kancelářského řádu pro OS (§ 5, 8) a jednacího řádu pro OS. Zastupuje vyšší podací oddělení a informační centrum. Provádí jednoduché úkony dle § 6 jednacího řádu na základě pověření předsedkyně soudu
Vedoucí kanceláře C, EC, EVC odd.	<u>Marcela STROUHALOVÁ</u> Dagmar DELLAMÁRIOVÁ	Vyřizuje a řídí činnost soudní kanceláře C, vede spisovou evidenci odd.11 C, 111 EC, 12 C, 112 EC, 13 C, 113 EC, Nc/C, EVC, k daným senátům a rejstřík Sd.

	<p>Lenka KOCOURKOVÁ Regina LISNEROVÁ Monika RŮŽIČKOVÁ Klára ILEČKOVÁ</p>	<p>Vede knihu úschov v agendě Sd. Řídí a kontroluje práci zapisovatelek. Obstarává samostatné úkony, které jsou jí svěřeny dle předpisů o. s. ř., vnitřního a kancelářského řádu pro OS (§ 5, 8) a jednacího řádu pro OS. Zastupuje vyšší podací oddělení a informační centrum.</p>
Rejstříková vedoucí	<p>Monika RŮŽIČKOVÁ <u>Zastup v práci vedoucí:</u> Lenka KOCOURKOVÁ Dagmar DELLAMÁRIOVÁ) Regina LISNEROVÁ Marcela STROUHALOVÁ <u>Zástup v protokolaci</u> Zapisovatelky</p>	<p>Obstarává samostatně úkony, které jsou jí svěřeny dle předpisů o. s. ř., vnitřního a kancel. řádu pro OS (§ 5, § 8) aj. ř. pro OS. Vede spisovou evidenci v rejstříku 19 C/ EVC/ a 119 EC. Zastupuje vyšší podací oddělení a informační centrum. Provádí mundáží práce, zapisuje u ústních jednání.</p>
Rejstříková vedoucí	<p>Klára ILEČKOVÁ <u>Zastup v práci vedoucí:</u> Lenka KOCOURKOVÁ Dagmar DELLAMÁRIOVÁ) Regina LISNEROVÁ Marcela STROUHALOVÁ Monika Růžičková <u>Zástup v protokolaci</u> Zapisovatelky</p>	<p>Obstarává samostatně úkony, které jsou jí svěřeny dle předpisů o. s. ř., vnitřního a kancel. řádu pro OS (§ 5, § 8) aj. ř. pro OS. Vede spisovou evidenci v rejstříku 14 C/ EVC/ a 1114 EC. Zastupuje vyšší podací oddělení a informační centrum a agendu CEPR. Provádí mundáží práce, zapisuje u ústních jednání.</p>

VÝKON ROZHODNUTÍ

<u>Soudní odd.</u> Senát	<u>Předseda senátu</u> <u>Zástupce</u>	<u>O b o r p ů s o b n o s t i :</u>
25 E/Nc,EXE	<u>JUDr. Radek ČERNOVSKÝ</u> Mgr. Aleš FIKKER Mgr. Ondřej DOUBEK	Vyřizuje věci napadlé do 25 E,Nc/EXE. Vykonává dozor a poradenskou činnost administrativnímu aparátu úseku výkonu rozhodnutí.
26 E/Nc,EXE	<u>Mgr. Ondřej DOUBEK</u> Mgr. Aleš FIKKER JUDr. Radek ČERNOVSKÝ	Vyřizuje věci napadlé do 26 E,Nc/EXE. Vykonává dozor a poradenskou činnost administrativnímu aparátu úseku výkonu rozhodnutí.
27 E/Nc,EXE	<u>Mgr. Aleš FIKKER</u> JUDr. Radek ČERNOVSKÝ Mgr. Ondřej DOUBEK	Vyřizuje věci napadlé do 27 E,Nc/EXE. Vykonává dozor a poradenskou činnost administrativnímu aparátu úseku výkonu rozhodnutí

1. Přidělování nápadu věci do senátu probíhá automaticky dle rozvrhu práce.
2. Soudci vykonávají práce dle § 45 j.ř., o.s.ř. a e.ř.
3. V případě nepřítomnosti soudce do 1 pracovního dne vyřizuje věci tohoto soudce zastupující soudce kromě rozhodování ve věci samé (například dává pokyny soudní kanceláři, ustanovuje znalce, rozhoduje o procesních právech a povinnostech účastníků). V případě nepřítomnosti soudce nad 1 pracovní den může zastupující soudce rozhodnout i ve věci samé na základě rozhodnutí předsedkyně soudu nebo místopředsedy soudu o přidělení věci k rozhodnutí.

4. Věci napadlé do senátu 24 E/Nc/EXE do 30. 9. 2014 vyřizují senáty 25, 26, 27 E/Nc/EXE každý 1/3.
5. Podání ve věcech napadlých v senátech 25, 26 a 27 E/Nc/EXE do 30. 9. 2014 vyřizuje soudce, kterému byly přiděleny dle rozvrhu práce účinného do 30. 9. 2014.

<u>Soudní oddělení</u> <u>Funkce</u>	<u>Jméno</u> <u>Zástupce</u>	<u>Obor působnosti:</u>
Vyšší soudní úřednice E/Nc/EXE	<u>Bc. Andrea VAŇKOVÁ</u> Vladimír VANĚK Hana VÁVROVÁ	V senátech 27 E/Nc/EXE vykonává práce dle § 11, § 14 a na základě pověření předsedů senátů vyřizujících agendu E úkony dle § 5 zákona č. 121/2008 Sb. v plat.znění. Vykonává práce dle § 45 jedn. Řádu a o.s.ř. Provádí odbornou pomoc výkonným úředníkům. Vyznačuje na rozhodnutích právní moc a vykonatelnost. Do spisů vyznačují skartační lhůty dle platného skartačního řádu. Připravuje koncepty rozhodnutí. Sepisuje dle o.s.ř. návrhy na výkon rozhodnutí či nařízení exekuce. Vyřizuje věci civilního dožádání Cd nařizovaných do věznice. Vykonává státní dohled z pověření předsedkyně soudu nad exekuční činností místně příslušných exekutorských úřadů.
Vyšší soudní úředník E/Nc/EXE	<u>Vladimír VANĚK</u> Bc. Andrea VAŇKOVÁ Hana VÁVROVÁ	V senátech 25 E/Nc/EXE vykonává práce dle § 11, § 14 a na základě pověření předsedů senátů vyřizujících agendu E úkony dle § 5 zákona č. 121/2008 Sb. v plat.znění. Vykonává práce dle § 45 jedn. Řádu a o.s.ř.. Provádí odbornou pomoc výkonným úředníkům. Vyznačuje na rozhodnutích právní moc a vykonatelnost. Do spisů vyznačují skartační lhůty dle platného skartačního řádu. Připravuje koncepty rozhodnutí. Sepisuje dle o.s.ř. návrhy na výkon rozhodnutí či nařízení exekuce. Zastupuje soudního vykonavatele při zajištění úkonů dle § 46 odst. 2 písm. b) a c) jednacího řádu pro okresní a krajské soudy. V případě potřeby provádí uvedené úkony rovněž v době přítomnosti soudního vykonavatele společně s ním. Vyřizuje věci civilního dožádání Cd v opatrovnických věcech.
Vyšší soudní úředník E/Nc/EXE	<u>Hana VÁVROVÁ</u> Vladimír VANĚK Bc. Andrea VAŇKOVÁ	V senátech 24 a 26 E/Nc/EXE vykonává práce dle § 11, § 14 a na základě pověření předsedů senátů vyřizujících agendu E úkony dle § 5 zákona č. 121/2008 Sb. v plat.znění. Vykonává práce dle § 45 jedn. Řádu a o.s.ř. Provádí odbornou pomoc výkonným úředníkům. Vyznačuje na rozhodnutích právní moc a vykonatelnost. Do spisů vyznačují skartační

		lhůty dle platného skartačního řádu. Připravuje koncepty rozhodnutí. Sepisuje dle o.s.ř. návrhy na výkon rozhodnutí či nařízení exekuce. Vyřizuje věci civilního dožádání Cd v opatrovnických věcech.
Soudní vykonavatel	<u>Martin HÁJEK</u> Vladimír VANĚK <i>zástup pro úkony dle § 46 odst. 2 písm. b) a c) jednacního řádu pro okresní a krajské soudy</i>	Vykonává práce dle § 46 a násl. jednacního řádu a o.s.ř.
Vedoucí kanceláře	Iveta BENEŠOVÁ Jiřina OZOMOVÁ (úseková vedoucí) Marcela HOVORKOVÁ Zastupování vzájemné.	Organizují činnost kanceláře odd. výkonu rozhodnutí, řídí a kontrolují práci zapisovatelek tohoto úseku, spolupracují s výkonnými úředníky. Obstarávají samostatné úkony, které jim jsou svěřeny dle předpisů jednacního řádu, VKŘ a o.s.ř. Provádí mundáží práce a plní ostatní příkazy podle pokynů vedoucích kanceláře. <u>Iveta Benešová</u> – vede spisovou evidenci oddělení 19 E rok 1987, 19 E 1988, 20 E 1989, 20 E rok 1990, 20 E rok 1991, 21 E rok 1992, 21 E 1993, 21 E rok 1994, 21 E rok 1995, 21 E rok 1996, 23 E rok 1995, 23 E rok 1996, 23 E rok 1998, 22 E rok 2000, 25 E, 25 Nc, 25 EXE. <u>Marcela Hovorková</u> - vede spisovou evidenci oddělení 23 E rok 1997, 23 E rok 1999, 23 E rok 2000, 26 E, 26 Nc, 26 EXE, 24 E/EXE, 24 Nc . <u>Jiřina Ozomová</u> – vede spisovou evidenci oddělení 21 E rok 1997, 21 E rok 1999, 21 E rok 2000, 27 E, 27 Nc, 27 EXE, rozděljuje cyklicky žádosti o sepis návrhů na nařízení výkonu rozhodnutí a exekuce.

<u>Soudní oddělení:</u>	<u>Jméno:</u>	<u>O b o r p ů s o b n o s t i :</u>
vyšší podací oddělení	Jitka KOLAFOVÁ Šárka MELKOVÁ zastupování vzájemné a dále zastupují vedoucí kanceláři z oddělení.	Kompletně zajišťují chod vyššího podacího oddělení soudu (vkládání nového nápadu – komplexní zajišťování agendy rejstříku soudu podle vnitř. a kancel. řádu – rezortní databázové systémy). Zajišťují zástup v datových schránkách.
Informační centrum	Dana KOPECKÁ (úseková vedoucí) Dana MICHALOVÁ zastupování vzájemné a dále zastupují vedoucí kanceláři z oddělení. Zástup pro telefon.ústřednu zajišťuje podatelna	Poskytují obecné informace o náležitostech podání a postupech při vyřizování podání, poskytuje odborné informace ze systému ISAS, CEPR., Poskytují informace ze seznamu znalců a tlumočnicků, zajišťují nahlížení do spisů účastníky řízení, zajišťují fotokopie rozhodnutí a evidenci úhrad v kolkových známkách z fotokopií rozhodnutí. Vykonávají další administrativní práce podle pokynu předsedkyně soudu. Vyřizují dotazy z rejstříku Spr v oddílu Lustrace. Zajišťují chod telefonní ústředny.

Justiční čekatelé a asistenti soudce

<u>Soudní oddělení:</u> Funkce	<u>Jméno:</u> Zástupce	<u>O b o r p ů s o b n o s t i :</u>
Justiční čekatel	<u>Mgr. Petr ŠEVČÍK</u>	Vykonává činnosti dle zákona č. 6/2002 Sb. o soudech a soudcích a dle jednacího řádu pro OS,KS a VS .
asistentka soudce	<u>Mgr. Markéta Bakar</u> <u>Mgr. Lenka Vorlíčková</u>	Vykonává činnost asistentky předsedkyně senátu Mgr. Evy Strachoňové dle zákona č. 6/2002 Sb. o soudech a soudcích, veškeré právní jednání provádí v rozsahu a na základě pověření předsedkyně senátu Mgr. Evy Strachoňové
asistentka soudce	<u>Mgr. Lenka Vorlíčková</u> <u>Mgr. Petr Ševčík</u>	Vykonává činnost asistentky předsedkyně senátu JUDr. Dagmar Mikolášové, Mgr. Aleny Dobré, Mgr. Marie Pospíšilové a JUDr. Emy Tomšové, Ph.D. dle zákona č. 6/2002 Sb. o soudech a soudcích, veškeré právní jednání provádí v rozsahu a na základě pověření předsedkyně senátu JUDr. Dagmar Mikolášové, Mgr. Aleny Dobré, Mgr. Marie Pospíšilové a JUDr. Emy Tomšové, Ph.D..

SPRÁVA SOUDU

Rejstřík 45 St - vyřizování stížností – vyřizuje předsedkyně okresního soudu, JUDr. Dagmar MIKOLÁŠOVÁ

<u>Jméno, příjmení</u> <u>Funkce</u>	<u>Zástupce:</u>	<u>O b o r p ů s o b n o s t i</u>
<u>Ing.Bc.Jana PURKARTOVÁ</u> ředitelka správy soudu	Iveta HAMÁKOVÁ (ekonomické věci) Pavel VESELÝ (příkazce)	Řídí činnost správy okresního soudu, rozhoduje o závažných hospodářsko-finančních a správních otázkách. Vykonává činnost podle § 127 odst.4 zák. č 6/2002 Sb. zaměstnanců. Je pověřena zajišťováním úkolů BOZP. Zajišťuje nábor pracovníků a dohled nad soudními odděleními. Vykonává činnost bezpečnostní ředitelky. Zajišťuje agendu FKSP. V souladu s § 26 odst. 1 zákona č. 320/2001 Sb. je pověřena činnostmi příkazce operací. Zajišťuje agendu a dodržování platných pravidel pro ISEO-informační systém Centrální evidence obyvatel.

<p><u>Pavel VESELÝ</u> správce budovy/ investiční referent</p>	<p>Iveta HAMÁKOVÁ Investiční záměry</p> <p>Jarmila Cédlová Provoz budovy</p> <p>Ing. Bc. Jana PURKARTOVÁ</p>	<p>Zpracovává a aktualizuje střednědobou koncepci a výhled reprodukce majetku, zpracování investičních záměrů akcí v rámci reprodukce majetku, metodicky řídí a usměrňuje zadávání veřejných zakázek, kontroluje přípravu a realizaci akcí z hlediska dodržování závazných technicko-ekonomických, časových, cenových a finančních parametrů, zajišťuje plnění úkolů vyplývajících z národního programu hospodárného nakládání s energií, realizace zákona o veřejných zakázkách, zajišťování akcí programového financování OS.</p> <p>Odpovídá za provoz budovy okresního soudu, energetiku, řídí údržbáře, hospodárku, spolupracuje na zajišťování agendy bezpečnosti práce a požární ochrany.</p>
<p><u>Simona VLKOVÁ</u> personalistka</p>	<p>Ing. Bc. Jana PURKARTOVÁ</p>	<p>Provádí dílčí pracovněprávní úkony a personalistické práce podle stanovených postupů a pravidel, zajišťuje dílčí úkoly při výběru a přijímání nových zaměstnanců. Vede a zajišťuje veškerou agendu o přisedících soudu, personální agendu zaměstnanců včetně - dokumentace, výkazy, nemocnost, jubilea, dohody o odborné praxi studentů kontroluje a dává pokyn k vyplacení pohotovostí a přesčasů, vede agendu čekatelů, evidenci údajů o zaměstnancích i v PC (DC Client i ISAS), evidenci agenturních zaměstnanců. Vede personální spisovnu a vykonává další práce podle pokynů ředitelky správy. Organizačně zajišťuje další vzdělávání zaměstnanců (školení). Zastupuje: docházkový systém .</p>

<p><u>Jarmila CÉDLOVÁ</u> Hospodářka</p>	<p>Pavel VESELÝ</p>	<p>Zajišťuje provoz budovy okresního soudu, odpadové hospodářství, vede evidenci hmotného majetku včetně skladu, řídí práci uklízeček Zajišťuje centrální evidenci a výdej úředních razítek okresního soudu Vede CRAB.</p>
<p><u>Iveta HAMÁKOVÁ</u> správce rozpočtu</p>	<p>Jitka LÉVAIOVÁ Rozpočet, ISP Pavel VESELÝ Kurátor OPEN DATA autoprovoz Jarmila CÉDLOVÁ Mobilní telefony</p>	<p>Vykonává prac. činnost v oblasti ekonomické, provádí ekonom. vyhodnocování vynaložených finančních prostředků, provádí dílčí ekonom. rozborů, sleduje vývoj nákladů a výdajů včetně návrhů na opatření. Zajišťuje činnost na úseku financování a rozpočtování. Zajišťuje úkoly spojené se zadáváním veřejných zakázek dle Instr. MS. Zodpovídá za zpracování veřejných zakázek prostřednictvím elektronického tržiště. V Integrovaném informačním systému Státní pokladny zastává role referent rozpočtu RISPR, správce organizační struktury OJ RISPR, správce rozpočtu RISPR, schvalovatel přístupu k bankovním účtům, správce převodu nároků, správce rezervací, výkazník kmenových dat – centrální číselníky. Vykonává funkci správce rozpočtu dle zák.č. 320/2001 Sb., o fin.kontrole Vykonává veškeré prac.činnosti spojené s výkonem funkce správce aplikace systému IRES. Zastupuje kurátora projektu Open data. Zajišťuje provoz služebních vozidel a zpracovává výkazy autoprovozu. Vykonává dohled nad činností řidiče.</p>
<p><u>Jitka LÉVAIOVÁ</u> hlavní účetní</p>	<p>Iva ENGLERTOVÁ Lenka KONĚVALÍKOVÁ</p>	<p>Vykonává funkci hlavní účetní dle zák.č.320/2001 Sb., o fin.kontrole ve veřejné správě. Je pověřena vedením účtárny, zajišťuje její plynulý chod, organizuje práci podřízených pracovníků účtárny. Vede evidenci faktur a mandatorních výdajů a zajišťuje jejich likvidaci. Zodpovídá</p>

		<p>za platební styk soudu. Provádí zaúčtování účetních dokladů předaných z pokladny.</p> <p>Provádí platby složenkami typu B prostřednictvím systému České pošty.</p> <p>Sestavuje měsíční výkazy a účetní uzávěrky. Kurátor projektu Open data.</p> <p>Provádí ekonomické prověrky a odborné kontroly a samostatně vykonává odborné práce v účtárně. V integrovaném informačním systému státní pokladny má přiřazeny tyto role: Schvalovatel přístupu k bankovním účtům OSS, Správce převodu nároků OSS, Správce rezervací OSS, Správce rozpočtu – proces Realizace plateb OSS, Výkazník kmenových dat – centrální číselníky OSS. Referent rozpočtu RISPR, Správce organizační struktury OJ RISPR, Správce rozpočtu RISPR.</p>
<u>Iva ENGLERTO VÁ</u> mzdová účetní	Lenka KONĚVALÍKOVÁ Jitka LÉVAIOVÁ	<p>Zpracovává samostatně mzdovou agendu. Vede soudní depozita. Likviduje platební poukazy na vrácení cizích peněz, soudních komisařů a advokátů. Vede docházkový systém. Zodpovídá za šekovou knížku k výběru hotovosti do pokladny. Likviduje cestovní příkazy zaměstnanců. Vyřizuje věci dle příkazu hlavní účetní. V integrovaném informačním systému státní pokladny má přiřazeny tyto role: Schvalovatel přístupu k bankovním účtům (OSS), Správce rozpočtu – proces Realizace plateb (OSS), Výkazník bankovních výpisů (OSS), Výkazník kmenových dat – centrální číselníky (všechny úrovně).</p> <p>V době nepřítomnosti zastupuje hlavní účetní včetně zajištění povinnosti zaúčtovat účetní případy ve stanoveném termínu.</p>
<u>Lenka KONĚVALÍKOVÁ</u> účetní	Iva ENGLERTO VÁ Jitka LEVAIOVÁ	<p>Předepisuje pohledávky předané k vymáhání. Zpracovává přípravné a podkladové práce související s bankovními výpisy. Předepisuje soudní poplatky ze systému CEPR, vede evidenci vrácených SOP a zajišťuje jejich proplácení. Vede rejstřík pohledávek. Provádí měsíční inventuru</p>

		<p>pohledávek. Vyřizuje věci dle příkazu hlavní účetní.</p> <p>V době nepřítomnosti zastupuje hlavní účetní včetně zajištění povinnosti zaúčtovat účetní případy ve stanoveném termínu.</p>
<p><u>Jana KREJČOVÁ</u> sekretářka předsedkyně soudu, správkyně knihovny</p>	<p>Romana SWACZYNOVÁ Iveta HAMÁKOVÁ Jana GUTWIRTOVÁ</p>	<p>Vede rejstřík Si, St, UL a správní deník. Vyřizuje administrativní agendu předsedkyně a místopředsedkyně soudu. Vede úřední knihovnu. Vede a zajišťuje veškerou agendu o přisedících soudu. Vyřizuje další věci dle příkazu předsedkyně soudu. Zajišťuje zápis z jednání v senátě 22 P.</p>
<p><u>Jana GUTWIRTOVÁ</u> dozorčí úřednice, správkyně aplikace IS ISAS</p>	<p><u>Miroslav HLINKA</u> webové stránky <u>Jitka Kolafová</u> zástup pro funkci správce aplikace ISAS <u>úsekové vedoucí</u> výkazy</p>	<p>Kontroluje práci soudních kanceláří a provádí dohled nad činností soudních kanceláří celého soudu s výjimkou oddělení správy soudně-ekonomické agendy. Podílí se na výchově odborného a administrativního aparátu. Organizuje, řídí a kontroluje práci vedoucích kanceláří. K tomu účelu je oprávněna jim dávat závazné pokyny. Zpracovává měsíční výkazy . Vykonává veškeré činnosti spojené s výkonem funkce správce aplikace systému ISAS, CEPR. Je uživatelem IS CEO. Spolupracuje se správcem počítačové sítě při správě webových stránek OS. Je oprávněnou osobou za organizační složku pro CEVO.</p>
<p><u>Miroslav HLINKA</u> správce počítačové sítě</p>		<p>Zajišťuje provoz počítačové sítě a technickou správu výpočetní techniky, provádí správu a aktualizaci používaných inform.systémů- IRES, ISAS a jednotlivých agend , provádí zajišťování ochrany údajů a bezpečnost provozovaných systémů, vede evidenci hardware a software. Vede webové stránky OS . Zajišťuje technické zázemí docházkového systému.</p>
<p><u>Ivana ŠÍROVÁ</u> pokladní, vymáhající úřednice</p>	<p>Bc. Markéta Ledvinková Bc. Tomáš Večerka pokladna</p>	<p>Vede pokladnu okresního soudu, vede hlavní pokladní knihu a knihu cenin. Provádí vymáhání pohledávek Ptp, NsN , Sop, a peněžitých trestů v dokladových řadách 51,53,54,542,543,58,56 (roky 2010 a</p>

	Martin Hájek	2013) a 65. Zajišťuje prodej stravenek. Vede evidenci telef. hovorů s následným vyúčtováním poplatků za soukromé hovory. Vybírá hotovost na výplatu mezd a vyplácí mzdy v hotovosti.
Martin HÁJEK vymáhající úředník výkonný úředník	Ivana ŠÍROVÁ Bc. Markéta LEDVINKOVÁ	Provádí vymáhání pohledávek Ntř v dokladových řadách 60 a 56 (roky 2004 – 2009 a rok 2014).
Bc. Markéta LEDVINKOVÁ vymáhající úřednice	Martin Hájek Ivana Šírová	Provádí vymáhání pohledávek pohledávek NOA a Ntř u pohledávek dokladových řad 55,59 a 56 (roky 2011-2016 a dále). Provádí odpisy pro všechny dokladové řady agendy vymáhání pohledávek.
<u>Zuzana STŘELCOVÁ</u> <u>Eliška Matoušková</u> datové schránky	Jitka KOLAFOVÁ Šárka MELKOVÁ Dana MICHALOVÁ	Komplexně zajišťuje chod datových schránek podle zákona č. 330/2008 Sb., o elektronických úkonech a autorizované konverzi dokumentů, v době nepřítomnosti pracovnice informačního centra zajišťuje jeho chod.
<u>Ludmila FINDRIKOVÁ</u> pracovnice spisovny	vedoucí kanceláře odd. T,C,P,E	Zajišťuje veškerý chod spisovny všech oddělení soudu mimo správy soudu. Vykonává veškeré práce spojené se skartací spisů za svůj úsek. Vypomáhá v podatelně. Vykonává další práce dle příkazu předsedkyně soudu.
<u>Jiřina SUCHANOVÁ</u> <u>Radmila NOVÁKOVÁ</u> <u>Miroslava HOZOVÁ</u> pracovnice podatelny a doručného oddělení	zastupování vzájemné a Ludmila FINDRIKOVÁ <u>Romana</u> <u>SWACZYNOVÁ</u> <i>pro elektronickou podatelnu</i>	Vykonávají odborné práce v podatelně soudu podle § 131 a násl.vnitřního a kancelářského řádu. Obstarávají doručné oddělení (§ 128 VKŘ). Vykonávají práce v tiskovém oddělení. Zpracovávají e-mailová podání doručená na soud.
<u>Stanislav PLOC</u> řidič / údržbář	Martin Hájek <i>pro náplň řidiče</i> Petr Jileček-údržbář <i>pro náplň údržbáře</i>	Zajišťuje řízení služebního motorového vozidla a jeho údržbu a běžné opravy. Provádí domovní práce včetně řemeslných prací při opravách a údržbě objektu soudu, souvisejících pozemků a ploch a technického vybavení, například údržbářské práce, zahradnické, sklenářské, zednické a zámečnické práce. Zajišťuje ruční manipulace a přenášení věcí a těžších břemen (zejména nábytku, zařízení, spisů). Vykonává další práce dle příkazu nadřízených.

Petr JILEČEK údržbář - domovník	Stanislav Ploc řidič / údržbář	Provádí domovnícké práce včetně řemeslných prací při opravách a údržbě objektu soudu, souvisejících pozemků a ploch a technického vybavení, například údržbářské práce, zahradnické, sklenářské, zednické a zámečnické práce. Zajišťuje ruční manipulace a přenášení věcí a těžších břemen (zejména nábytku, zařízení, spisů). Vykonává další práce dle příkazu nadřízených
Hana ZIKMUNDOVÁ Anna HERMANOVÁ Sylva GAMPERTOVÁ	zastupování vzájemné	Provádí kompletní úklidové práce včetně vynášení odpadků, provádí čištění koberec a dezinfekci WC. Vykonávají další práce dle příkazu nadřízených.

Pověření soudci z povolání úseku trestního i civilního a pověření zaměstnanci administrativního aparátu zajišťují mimo rozvrženou pracovní dobu a ve dnech pracovního klidu pracovní pohotovost k zabezpečení úkonů v přípravném řízení dle tr.řádu a k zabezpečení úkonů v řízení civilním u předběžných opatření dle ZŘS, a to podle zvlášť stanoveného rozpisu služeb vedených na sekretariátě soudu.

U p o z o r n ě n í :

Peněžní hotovosti dle ustanovení kancelářského řádu lze skládat p o u z e v pokladně okresního soudu na č.dv. 57/3 p. Ostatní zaměstnanci soudu n e j s o u oprávněni přijímat peněžité částky v hotovosti (s výjimkou výkonných úředníků při výkonech rozhodnutí)

Přílohy:

č.1 - Seznam protokolujících úřednic a zapisovatelek

č. 2 - Zařazení přísedících do jednotlivých soudních oddělení

č. 3 - Seznam uživatelů CEO, CEV, KN, CESO

č. 4 - Rozvrh pověření notářů jako soudních komisařů pro Okresní soud v Karlových Varech pro rok 2016

č. 5 - Organizační struktura Okresního soudu v Karlových Varech

JUDr. Dagmar M i k o l á š o v á, v.r.
předsedkyně okresního soudu

PŘÍLOHA č. 1

Seznam protokolujících úřednic a zapisovatelek

Protokolující úřednice: Lenka Vraštilová
Kateřina Jírová
Renata Grossová
Lenka Prokopová, Dis.
Jana Bonischová
Lucie Přechová

Zapisovatelky: Jaroslava Kařízková
Vlasta Chalupová
Marta Pötzlová
Jana Sedláčková
Jana Švehlová
Kurucová Nikola
Vachníková Petra
Bc. Večerka Tomáš
Veronika Křížková
Bc. Alena Burgerová
Jana Nedvědová
Alena Babičová
Romana Swaczynová
Petra Holly
Ivana Machková
Michaela Pumrová

PŘÍLOHA č. 2

Zařazení přísedících do jednotlivých soudních oddělení:

Oddělení 1 T – Mgr. Dalibor Čermák

Jarmila Dvořáková
Miroslava Klimešová
Petra Šťovíčková
Věra Reinischová
JUDr. Mgr. Hana Petrová
Dagmar Mrázová
Milan Burger
Marie Šoustalová

Oddělení 2 T – JUDr. Michaela Jasová

Dana Škulavíková
Jana Szewieczková
Ing. Antonín Šálek
JUDr. Monika Poláková
Jiřina Ziebová
Josef Cikaník, Dis.
Jana Gutwirthová
Erika Koldová

Oddělení 3 T – Mgr. Petr Vošta

Mgr. Soňa Rajtrová

Jiřina Urbánková

Věra Fořtová

Milan Harsa

Augustin Hornych

Luboš Štěpka

Jiří Hanenčár

Josef Špinler

Oddělení 4 T – JUDr. Ivana Fořtová

Květoslava Honomichlová

Eva Cviklová

Věra Janešová

Jana Klinková

Oddělení 5 T – Mgr. Tomáš Mahr

Miroslava Maňasová

Josef Minařík

Iveta Marešová

Eva Hricová

Helena Zíková

Mgr. Jana Krausová

Mgr. Lenka Buřičová

Oddělení 40 PP – JUDr. Daniela Kovářová

Jana Kolovratová
Bedřiška Pilná
Ilona Radová
Ladislav Jiskra
Milan Szewieczek
Irena Malčánková
Milada Sonneweldová

Oddělení 7T – JUDr. Jaroslava Krůšková

Mgr. Lucie Mildorfová
Marie Malachová
Vilma Němcová
Magdalena Košková
Olga Trávníková
Alena Koblížková
PhDr. Anna Kotrčová
Marilena Nečinová

Oddělení 9 C – JUDr. Ladislava Krůšková

Jiřina Kopplerová
Hana Sudová

Oddělení 11 C – JUDr. Radek Černovský

Marie Fujavová
Kateřina Kňourková

Oddělení 12 C – JUDr. Radomír Kubelka

Eva Tymichová

Božena Bartáková

Oddělení 13 C – Mgr. Oldřich Umlauf

Milan Strnad

Marie Majdlová

Oddělení 14 C – Mgr. Vladimíra Fikkerová

Ing. Jitka Samáková

Marie Vařechová

Oddělení 16 C – JUDr. Dana Sobotková

Jana Gregorová

Jana Wolfová

Hana Vávrová

Oddělení 17 C – Mgr. Ondřej Doubek

Anna Němcová

Bohuslava Hejdová

Oddělení 18 C – JUDr. Ivana Holubovská

Květa Kuldová

Stanislav Černý

Oddělení 19 C – Mgr. Aleš Fikker

Věra Sládková

Marie Náměstková

Senát 41 C – Mgr. Kateřina Hendrichová

Jitka Koubová

Jiřina Sinkulová

Jiřina Sládková

V zájmu rovnoměrného zatížení přísedících a z důvodu plynulého vyřizování věcí ve všech soudních odděleních se v případě potřeby vzájemně zastupují přísedící ze všech soudních oddělení.

PŘÍHOHA č. 3

Seznam uživatelů CEO, CEV, KN, CESO

Uživatelé	Přístup do			
	CEO	CEV	CESO	KN
Jana Gutwrtová	ano	ne	ano	ano
Andrea Vaňková	ano	ne	ne	ne
Vladimír Vaněk	ano	ne	ne	ne
Terezie Martinková	ano	ano	ne	ne
Hana Vávrová	ano	ano	ne	ne
Marie Brožíková	ano	ano	ne	ne
Erika Koldová	ano	ano	ne	ne
Andrea Jandáková	ano	ne	ne	ne
Bc. Lenka Křepinská	ano	ano	ne	ano
Mgr. Oldřich Umlauf	ano	ne	ne	ne
Marie Jirásková	ano	ne	ne	ne
JUDr. Ivana Holubovská	ano	ne	ne	ne
JUDr. Dana Sobotková	ano	ne	ne	ne
Mgr. Aleš Fikker	ano	ne	ne	ne
Mgr. Tomáš Mahr	ano	ne	ano	ne
JUDr. Radomír Kubelka	ano	ano	ne	ne
Mgr. Vladimíra Fikkerová	ano	ne	ne	ne
Mgr. Ondřej Doubek	ano	ano	ne	ne
Marcela Hovorková	ano	ne	ne	ne
Lenka Kocourková	ano	ano	ne	ano
Regina Lisnerová	ano	ano	ne	ano
Dagmar Dellamariová	ano	ano	ne	ne
Pavla Burešová	ano	ano	ano	ano
Lenka Brabcová	ano	ano	ne	ne
Martina Vacková	ano	ano	ano	ne
Jiřina Ozomová	ano	ne	ne	ne
Ing. Bc. Jana Purkartová	ano	ne	ne	ne
Lenka Prekopová	ano	ne	ne	ne
Mgr. Kateřina Hendrichová	ano	ne	ne	ne
Kamila Poradová	ano	ano	ano	ne
Mgr. Lenka Vorlíčková	ano	ano	ne	ne
Lucie Fridrichová	ano	ano	ne	ne
Bc. Michaela Talhoferová	ano	ano	ne	ne

Iveta Marešová	ano	ne	ne	ne
Ivana Šírová	ano	ano	ne	ne
Jitka Kolařová	ano	ne	ne	ano
Mgr. Petr Vošta	ano	ano	ne	ne
Libuše Klabanová	ano	ano	ne	ne
Simona Vlková	ano	ne	ne	ne
Martin Hájek	ano	ano	ne	ne
Lenka Vraštilová	ne	ano	ne	ne
Renata Grossová	ano	ano	ne	ne
Jana Bönischová	ne	ano	ne	ne
Lenka Prokopová, DiS.	ne	ano	ne	ne
Iveta Benešová	ne	ano	ne	ano
Marcela Strouhalová	ne	ne	ne	ano
Mgr. Jaroslav Barbořík	ne	ne	ano	ne
JUDr. Ivana Fořtová	ne	ne	ano	ne
JUDr. Petra Hortenská	ne	ne	ano	ne
JUDr. Michaela Jasová	ne	ne	ano	ne
JUDr. Daniela Kovářová	ne	ne	ano	ne
JUDr. Dagmar Mikolášová	ne	ne	ano	ne
JUDr. Ema Tomšová, PhD	ano	ne	ne	ne
Kopecká Dana	ano	ne	ne	ne
Melková Šárka	ano	ne	ne	ne
Blažková Vendula	ano	ne	ne	ne
Pumrová Michaela	ne	ano	ne	ne
Jírová Kateřina	ne	ano	ne	ne
Kopecká Dana	ano	ano	ne	ne
Ing. Helena Křížová	ano	ano	ne	ne
Mgr. Dalibor Čermák	ano	ano	ano	ne
Mgr. Petr Ševčík	ano	ano	ne	ne
Bc. Markéta Ledvinková	ano	ano	ne	ne

PŘÍLOHA č. 4

Rozvrh pověření notářů jako soudních komisařů pro Okresní soud v Karlových Varech pro rok 2016

1) Seznam notářských úřadů notářů, kteří v obvodu tohoto soudu působí jako soudní komisaři:

Mgr. Adéla Gabányiová
JUDr. Lucie Gabányiová
JUDr. Ing. Jan Svoboda
JUDr. Lenka Machová
JUDr. Jitka Tichá
JUDr. Josef Tichý

2) Způsob pověření jednotlivých soudních komisařů úkony v řízení o dědictví.

Způsob pověřování je založen na časovém systému – úmrtí zůstavitele.

Soud vždy první pracovní den v týdnu seřadí spisy D, v nichž dosud nedošlo k pověření notáře jako soudního komisaře, podle data úmrtí zůstavitele počínaje nejstarším datem a v případě shodných dat úmrtí abecedně podle příjmení zůstavitelů a po jednom spisy postupně přidělí soudním komisařům v abecedním pořadí jejich příjmení počínaje soudním komisařem, který podle tohoto pořadí následuje za soudním komisařem, který byl naposledy soudem pověřen.

Úkony v řízení o dodatečném projednání pozůstalosti (dědictví) bude pověřen ten soudní komisař, který byl ve věci pověřen v předcházejícím řízení od 01.01.1993 nebo jeho nástupce.

3) V případech, kdy soud zruší pověření notáře podle § 104 z. z. ř., bude-li pověřený notář vyloučen podle § 105 z. z. ř. nebo byla-li soudem nařízena výměna notáře podle § 131 z. z. ř., pověří úkony v řízení o dědictví postupně po jedné věci notáře

v abecedním pořadí jejich příjmení počínaje soudním komisařem, který podle tohoto pořadí následuje za soudním komisařem, který byl naposledy soudem pověřen v těchto případech.

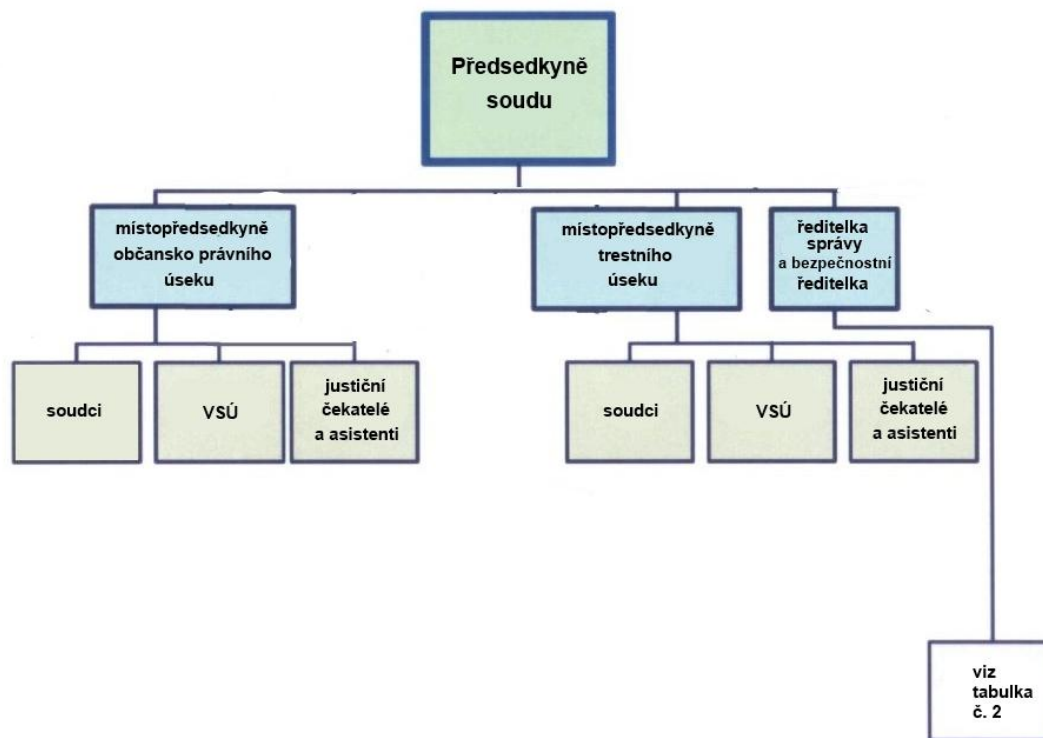
- 4) V obvodu tohoto soudu vykonávají soudní komisaři JUDr. Jitka Tichá a JUDr. Josef Tichý činnost notáře jako společníci. Soudní komisař JUDr. Ing. Jan Svoboda vykonává činnost notáře jako společník s JUDr. Danuší Svobodovou, notářkou v Sokolově.
- 5) Pozůstalostní řízení ve věci společného jmění manželů budou slučována a právním jednáním bude pověřen soudní komisař, který dle rozvrhu práce projednával pozůstalost po prvním z manželů, jež zemřel, pokud není rozhodnutí soudního komisaře pravomocné.

PŘÍLOHA č. 5

Organizační struktura Okresního soudu v Karlových Varech

- **Tabulka č.1:** Organizační struktura Okresního soudu v Karlových Varech
- **Tabulka č. 2:** Přehled rozdělení míst pracovníků správy Okresního osudu v Karlových Varech

Organizační struktura Okresního soudu v Karlových Varech



Přehled rozdělení míst pracovníků správy Okresního soudu v Karlových Varech

